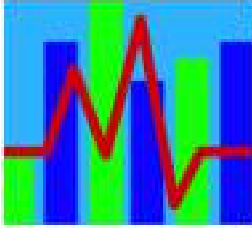


Valores de Exportación Minera de República Dominicana, de 2010 hasta 2016





## **BARÓMETRO ENERGÍA y MINAS** **-BEM-**

---

El Barómetro de Energía y Minas (BEM) es una publicación, de la Dirección de Estadísticas e Investigaciones (DEI) del Ministerio de Energía y Minas (MEM) de la República Dominicana, dedicada a la información y orientación sobre principales índices, indicadores y variables coyunturales y estructurales de la minería, combustibles y energía nacionales, en el marco del contexto internacional. Los artículos, cuadros estadísticos, gráficos, fotos, mapas y opiniones en general editados en este órgano son de exclusiva responsabilidad del o los autores(es) firmante(s) y, por consiguiente, no comprometen necesariamente de modo alguno al Ministerio de Energía y Minas (MEM) y, en particular, esta Dirección de Estadísticas e Investigaciones (DEI).

### **Responsabilidad editorial:**

Luis H. Vargas (Director de la DEI del MEM)  
Scarlet García Caro (Coordinadora de la DEI del MEM)  
Roberto Mallen (Investigador de la DEI del MEM)  
William Campos Vargas (Analista de la DEI del MEM)

### **Responsabilidad técnica:**

William Campos Vargas (Analista de la DEI del MEM)

### **Dirección postal:**

Avenida Tiradentes N° 53 (Esquina Calle Heriberto Pieter)  
Edificio B  
Ensanche Naco  
Santo Domingo, D. N.  
República Dominicana

### **Dirección electrónica:**

[info@mem.gob.do](mailto:info@mem.gob.do)

**Teléfono:** 809 373 1800, Ext.: 2611

**Fax:** 809 555 5555

## **INDICE:**

<b>Valores de Exportación Minera de República Dominicana, de 2010 hasta 2016</b> Por Luis H. Vargas.....	01
<i>ANEXO DE CUADROS ESTADISTICOS I: Evolución de los Valores de Exportación Minera de República Dominicana, de 2010 hasta 2016.....</i>	12
<b>Radar de Minería, Energía e Hidrocarburos (REMEH) N° 8</b> Por Scarlet García Caro.....	25



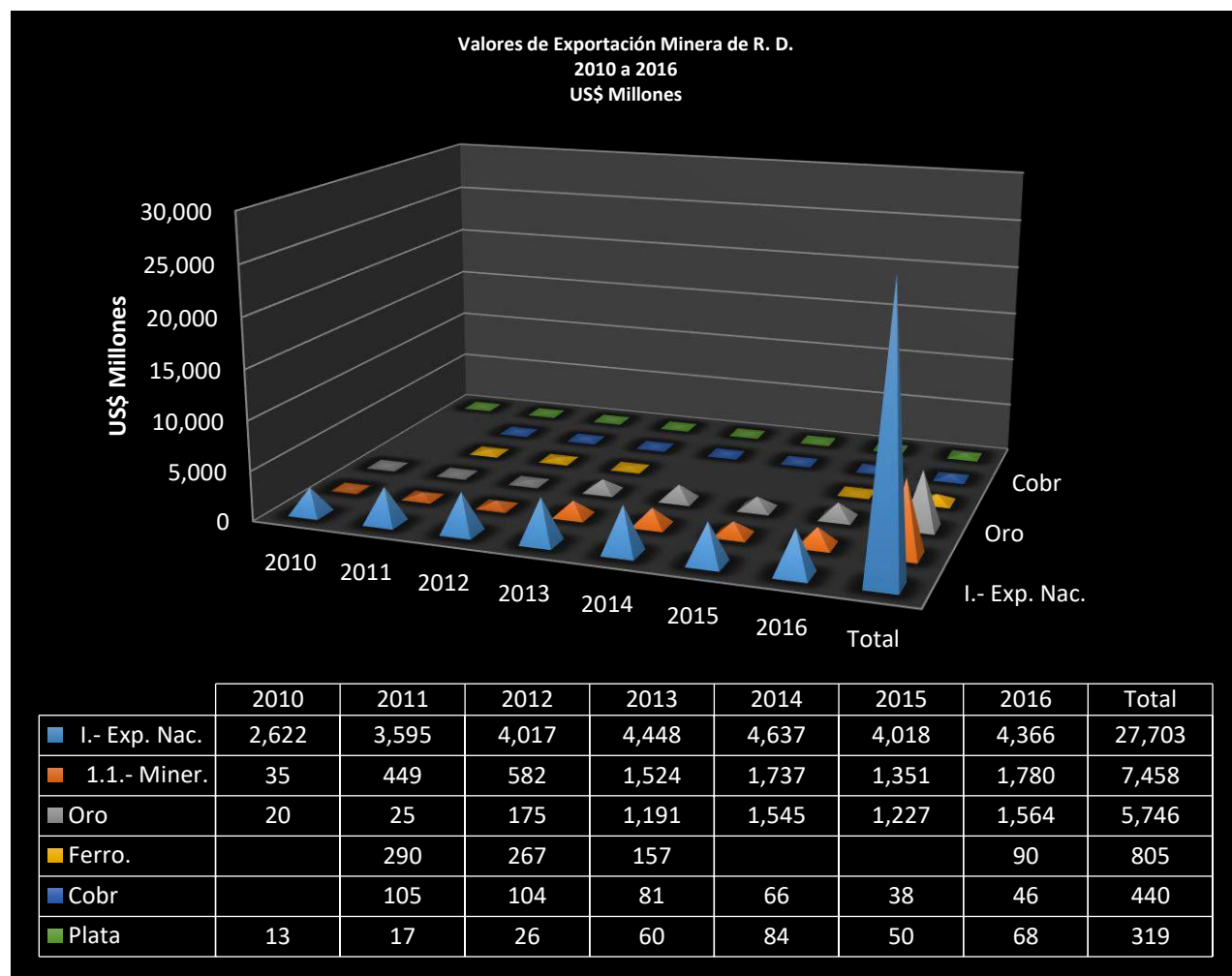
## Valores de Exportación Minera de República Dominicana, de 2010 hasta 2016

**Luis H. Vargas**

*(Director de la Dirección de Estadísticas e Investigaciones –DEI– del Ministerio de Energía y Minas –MEM–)*

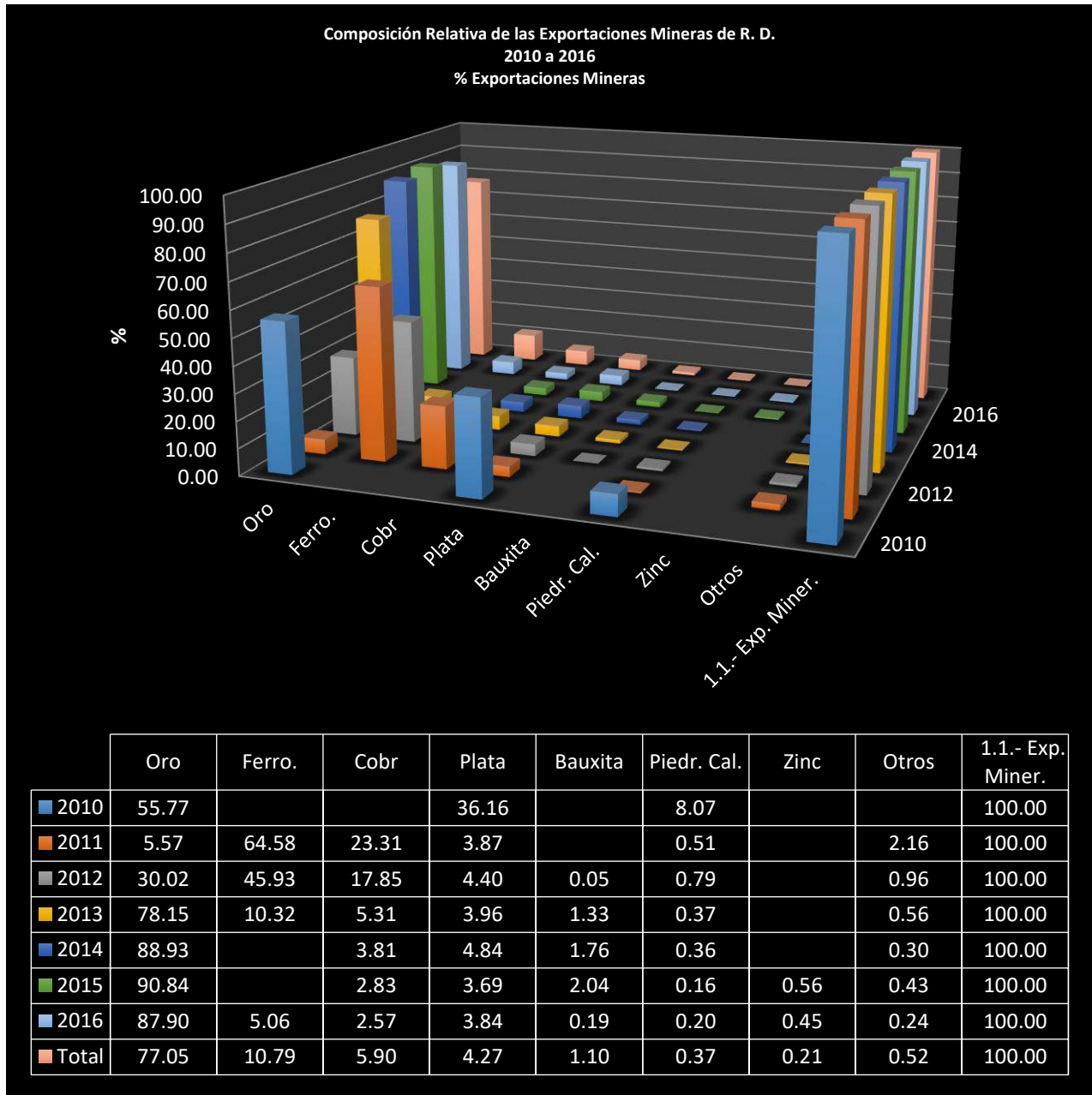
Desde 2010 hasta 2016. El valor de exportación de bienes mineros creció US\$1,745 millones (4,985.71%) de US\$35 millones a US\$1,780, gracias al aumento de US\$1,599 millones (4,845.45%) del doré (materia prima compuesta de oro y plata) a US\$1,632 de US\$33 millones.

En esos siete años, el oro escaló US\$1,544 millones (7,720.00%) de US\$20 millones a US\$1,564, en tanto que la plata subió US\$55 millones (423.08%) a US\$68 de US\$13 millones, El ferrocromo, así como el cobre cayeron respectivamente US\$200 (68,97%) y US\$59 millones (56.19%) de US\$290 a y \$US105 millones en a 2011 a US\$90 y US\$46 millones en 2016.



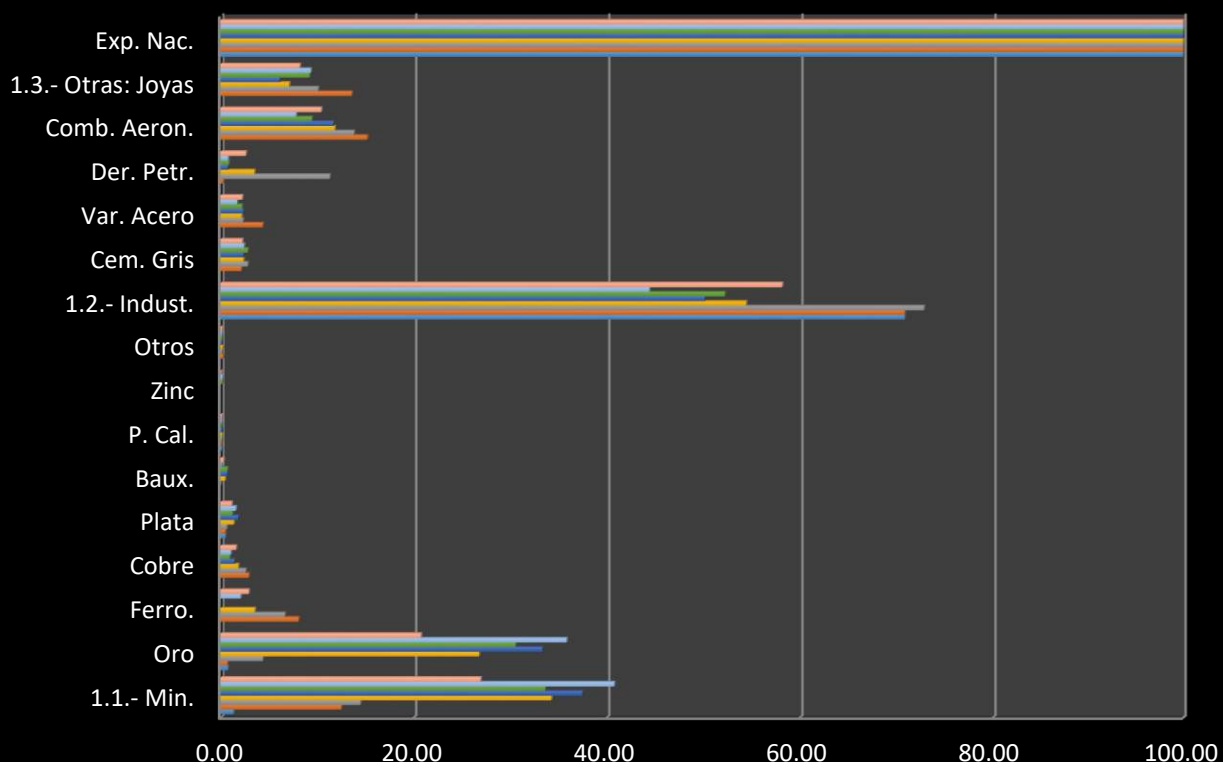
El oro y la plata representaron relativamente entre 2010 y 2016 cada uno una subida pronunciada del 55,77% al 87.90% y una bajada aguda de 36,16% y 3,84% del total de las exportaciones mineras, aunque en esos siete años el promedio conjunto 81.32 por ciento.

Por su cuenta, el ferroníquel se desplomó de 64,58% en 2011 a 5,06% en 2016, con registro de una media de 10,79%, al igual que el cobre que pasó de 23,31% a 2,57% con una declaración promedio de 5,90%. De todos modos, el mayor derrumbe relativo correspondió al mineral no metálico de piedra caliza con un picado de 8,07% en 2010 a 0,37% en 2016.



En total de 2010 a 2016, los rubros mineros capturaron el 26,97% de todas las exportaciones nacionales. Esta cuota se repartió a su vez de la siguiente manera en orden de importancia descendente: el oro, 20,74%; ferroníquel, 2,90%; el cobre, 1,59%; la plata, 1,15%; la bauxita, 0,30%; la piedra caliza, 0,10%; el zinc, 0,06%; y otros, 0,14 por ciento.

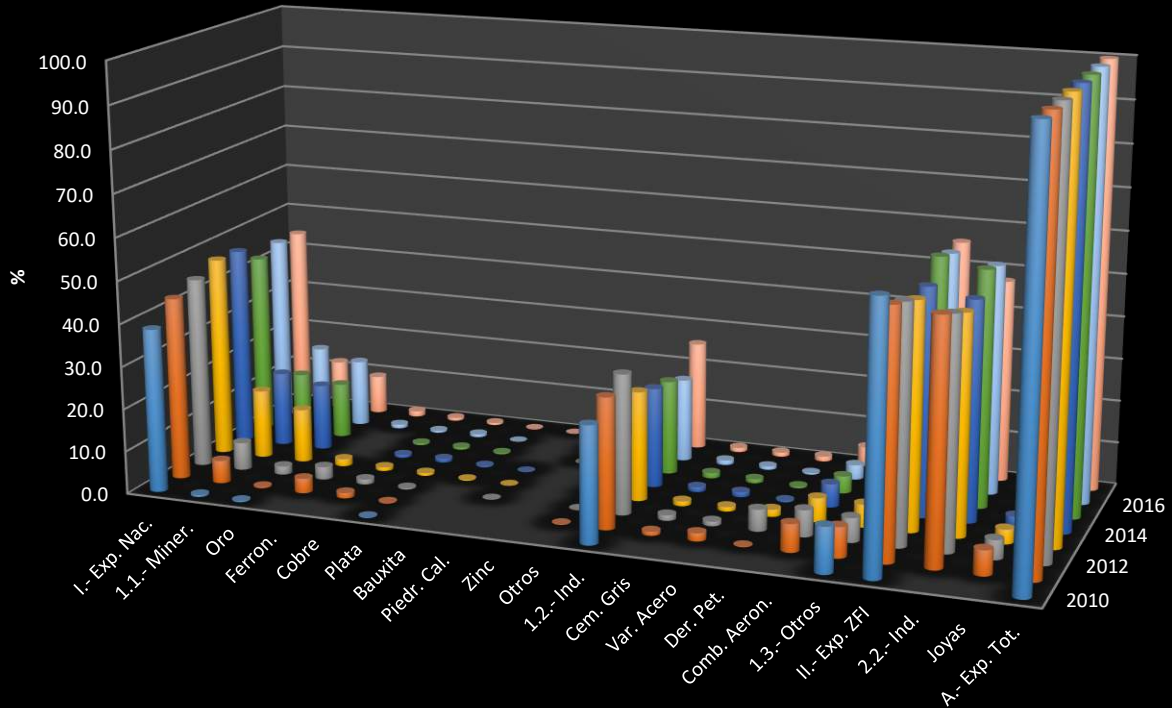
Composición Relativa de las Exportaciones Mineras de R. D.  
2010 a 2016  
% Exportaciones Nacionales



	1.1.- Min.	Oro	Ferro.	Cobre	Plata	Baux.	P. Cal.	Zinc	Otros	1.2.- Indust.	Cem. Gris	Var. Acero	Der. Petr.	Comb Aeron	1.3.- Otras: Joyas	Exp. Nac.
■ Total	26.92	20.74	2.90	1.59	1.15	0.30	0.10	0.06	0.14	58.17	2.24	2.23	2.60	10.42	8.19	100.0
■ 2016	40.76	35.83	2.06	1.05	1.57	0.08	0.08	0.18	0.10	44.40	2.41	1.70	0.76	7.81	9.32	100.0
■ 2015	33.62	30.54		0.95	1.24	0.69	0.05	0.19	0.14	52.21	2.81	2.20	0.85	9.44	9.21	100.0
■ 2014	37.46	33.31		1.43	1.81	0.66	0.14		0.11	50.13	2.35	2.35	0.74	11.66	6.12	100.0
■ 2013	34.25	26.77	3.54	1.82	1.36	0.45	0.13		0.19	54.43	2.37	2.17	3.50	11.82	7.10	100.0
■ 2012	14.49	4.35	6.65	2.59	0.64	0.01	0.11		0.14	72.85	2.80	2.32	11.29	13.81	10.09	100.0
■ 2011	12.50	0.70	8.07	2.91	0.48		0.06		0.27	70.86	2.13	4.35	0.26	15.19	13.57	100.0
■ 2010	1.35	0.75			0.49		0.11			70.86						100.0

Por igual, en el mismo lapso, los valores exportados mineros coparon el 11.97% de las exportaciones totales o suma de las nacionales y zonafranqueras. Esta participación se distribuyó de modo siguiente, según orden de importancia descendente: el oro, 9.2%; ferróníquel, 1.3%; el cobre, 0.7%; la plata, 0.5%; la bauxita, 0.1%; la piedra caliza, casi 0.1%; y otros, 0.1 por ciento.

**Composición Relativa de las Exportaciones Mineras de R. D.  
2010 a 2016  
% Exportaciones Totales**

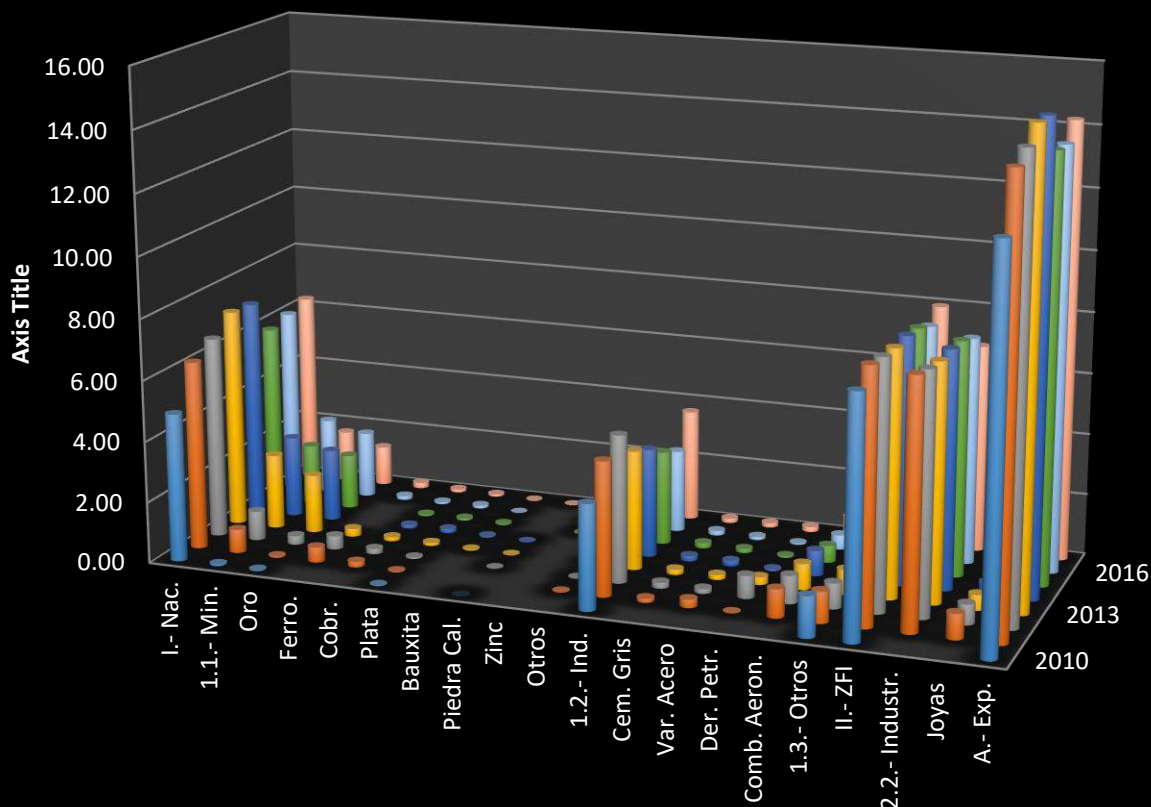


	I.- Exp. Nac.	1.1.- Miner.	Oro	Ferro n.	Cobre	Plata	Bauxit a	Piedr. Cal.	Zinc	Otros	1.2.- Ind.	Cem. Gris	Var. Acero	Der. Pet.	Comb . Aeron.	1.3.- Otros	II.- Exp. ZFI	2.2.- Ind	Joyas	A.- Exp. Tot.
■ 2010	38.5	0.5	0.3			0.2					27.3					10.7	61.5			100.0
■ 2011	43.0	5.4	0.3	3.5	1.3	0.2			0.1	30.5	0.9	1.9	0.1	6.5	7.2	57.0	55.9	5.8		100.0
■ 2012	45.0	6.5	2.0	3.0	1.2	0.3		0.1	0.1	32.7	1.3	1.0	5.1	6.2	5.7	55.0	53.4	4.5		100.0
■ 2013	47.2	16.2	12.6	1.7	0.9	0.6	0.2	0.1	0.1	25.7	1.1	1.0	1.7	5.6	5.3	52.8	51.0	3.3		100.0
■ 2014	46.8	17.5	15.6		0.7	0.8	0.3	0.1	0.1	23.5	1.1	1.1	0.3	5.5	5.8	53.2	51.2	2.9		100.0
■ 2015	42.6	14.4	13.0		0.4	0.5	0.3		0.1	22.2	1.2	0.9	0.4	4.0	5.9	57.4	55.4	3.9		100.0
■ 2016	44.3	18.1	15.9	0.9	0.5	0.7	0.0		0.1	19.7	1.1	0.8	0.3	3.5	6.5	55.7	53.8	4.1		100.0
■ Total	44.2	11.9	9.2	1.3	0.7	0.5	0.1	0.0	0.0	25.7	1.0	1.0	1.1	4.6	6.6	55.8	47.6	3.6		100.0

Finalmente, la incidencia de 1.70% de los valores de exportación de minerales metálicos y no metálicos en el producto bruto interno a precios corrientes entre 2010 y 2016 se dividió en estas fracciones relativas: el oro, 1.31%; ferroníquel, 0.18%; el cobre, 0.10%; la plata, 0.07%; la bauxita, 0.02%; la piedra caliza, 0.01%; y otros, 0.01 por ciento.



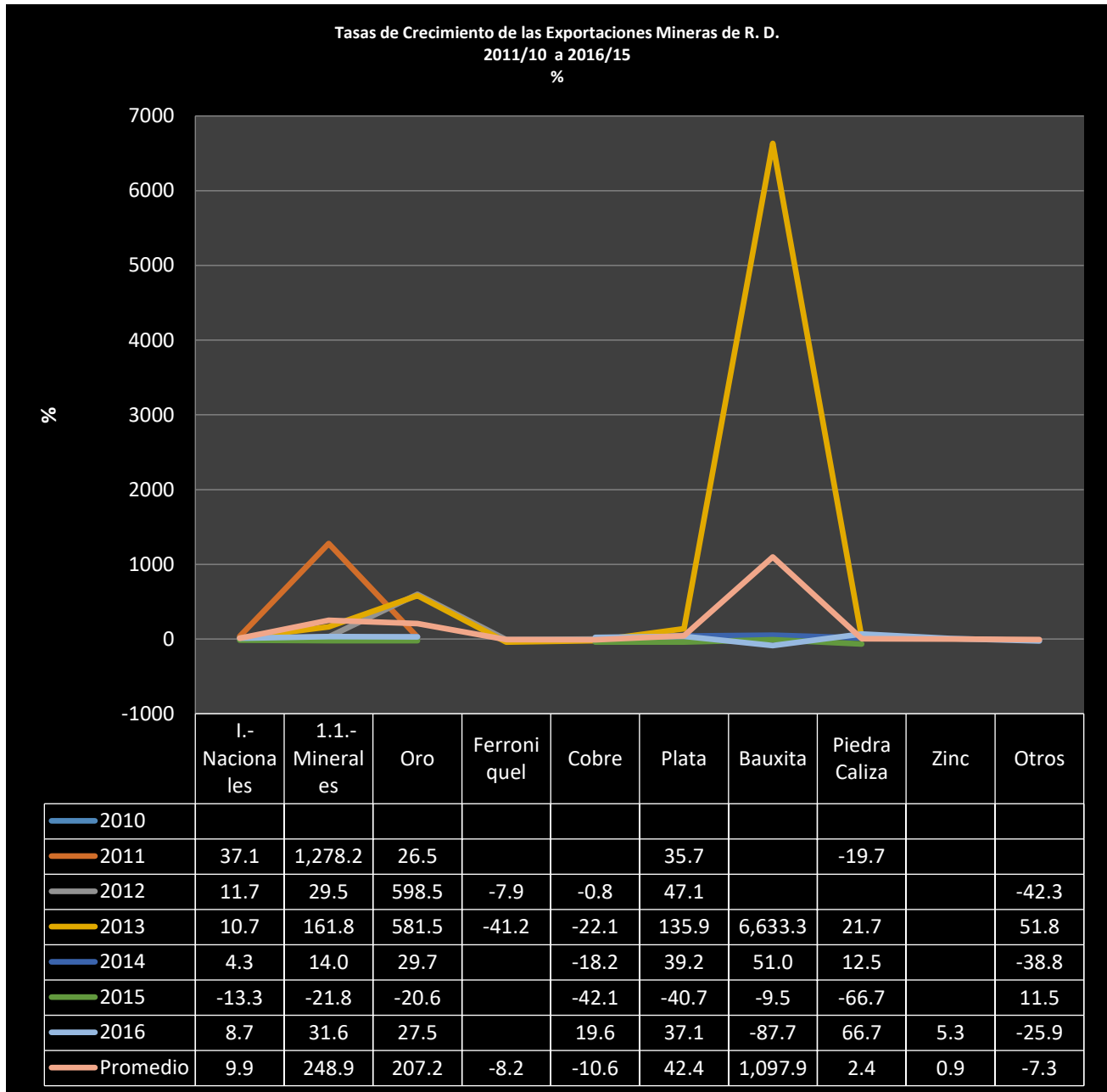
Composición Relativa de las Exportaciones Mineras de R. D.  
2010 a 2016  
% PBI



	I.- Nac.	1.1.- Min.	Oro	Ferro.	Cobr.	Plata	Bauxita	Piedra Cal.	Zinc	Otros	1.2.- Ind.	Cem. Gris	Var. Acero	Der. Petr.	Comb. Aeron.	1.3.- Otros	II.- ZFI	2.2.- Industr.	Joyas	A.- Exp.	
■ 2010	4.87	0.06	0.04			0.02		0.01			3.45					1.36	7.79				12.66
■ 2011	6.20	0.77	0.04	0.50	0.18	0.03				0.02	4.39	0.13	0.27	0.02	0.94	1.03	8.22	8.05	0.84		14.42
■ 2012	6.62	0.96	0.29	0.44	0.17	0.04		0.01		0.01	4.82	0.19	0.15	0.75	0.91	0.84	8.10	7.86	0.67		14.72
■ 2013	7.17	2.46	1.92	0.25	0.13	0.10	0.03	0.01		0.01	3.90	0.17	0.16	0.25	0.85	0.81	8.02	7.75	0.51		15.19
■ 2014	7.10	2.66	2.37		0.10	0.13	0.05	0.01		0.01	3.56	0.17	0.17	0.05	0.83	0.88	8.06	7.76	0.43		15.16
■ 2015	5.89	1.99	1.80		0.06	0.07	0.04		0.01	0.01	3.08	0.17	0.13	0.05	0.56	0.82	7.95	7.67	0.54		13.85
■ 2016	6.09	2.49	2.18	0.13	0.06	0.10	0.00		0.01	0.01	2.71	0.15	0.10	0.05	0.48	0.89	7.67	7.40	0.57		13.76
■ Total	6.30	1.70	1.31	0.18	0.10	0.07	0.02	0.01	0.00	0.01	3.66	0.14	0.14	0.16	0.66	0.94	7.97	6.79	0.52		14.27

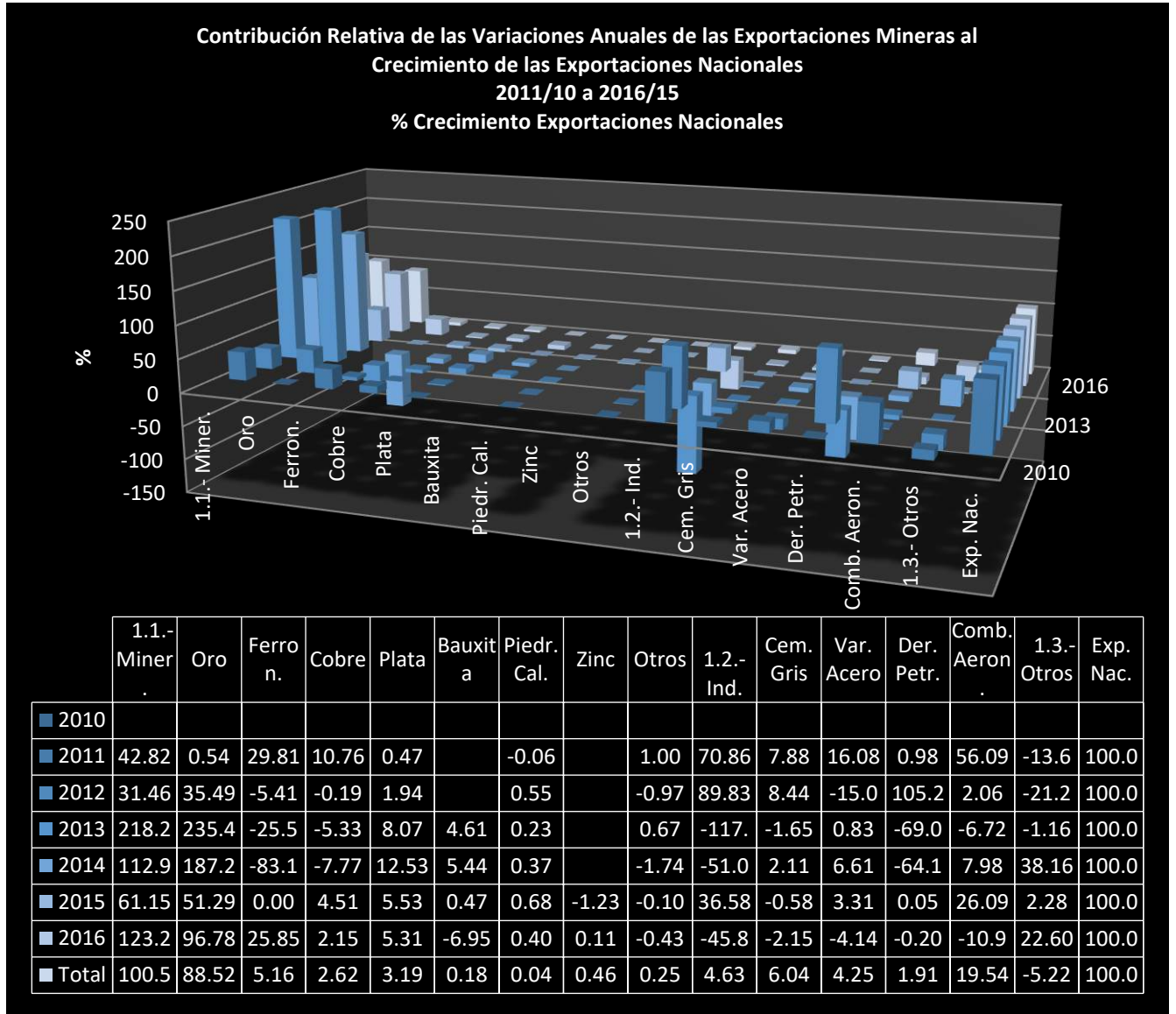
Las mayores tasas de crecimiento promedio anual de 2016/15 a 2011/10 se acreditaron sucesivamente al oro: 207.2%, en virtud de las altísimas variaciones relativas alcanzadas de 588.5% en 2012 y 581.5% en 2013; la plata: 42.4%, en razón del elevadísimo cambio proporcional verificado de 135.9% en 2013; y la bauxita: 1,097.9%, por motivo de la estratosférica expansión relativa de 6,633.3% computada en 2013.

En conjunto, la variación relativa media de las exportaciones de minerales tabuló 248.9%, como resultado del arribo al techo de 1,278.2% en 2011 y el hundimiento bajo el suelo de -21.8% en 2015.

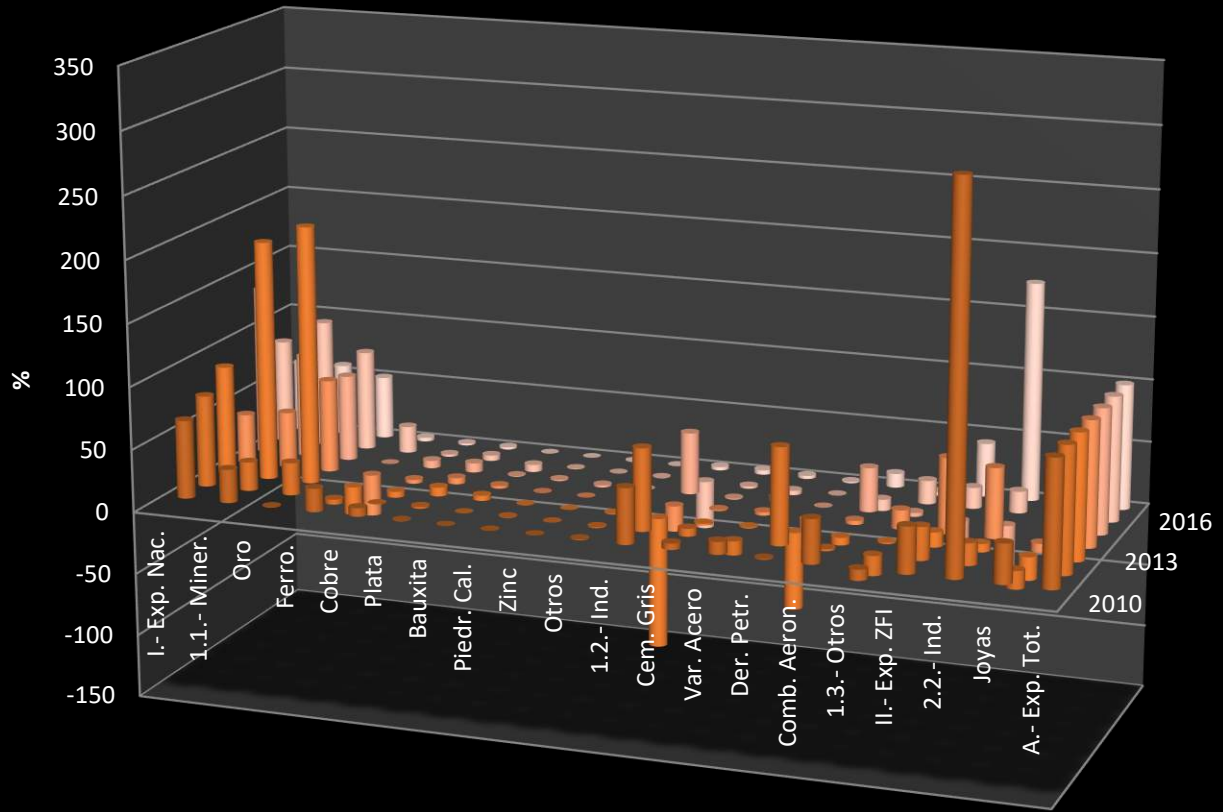


En resumidas cuentas, la más importante contribución relativa de las variaciones anuales de las exportaciones mineras al incremento tanto de las exportaciones nacionales y totales (nacionales más zona franqueras) a los mercados internacionales como al producto bruto interno nominal (PBIN) descansa sin lugar a dudas en el doré, en especial el componente oro.

Por caso, en los seis años indicados entre 2011/10 y 2016/15, la aportación relativa del acrecentamiento del valor exportado aurífero al crecimiento de las exportaciones nacionales totales se cifró en 88.52%, al de totales de exportaciones en 50.70% y al del PBIN en 8.70%; aportaciones muy superiores a las declaradas por los demás minerales metálicos y no metálicos respectivas entre 5.16% y 0.04%, 3.00% y 0.01% y 0.50% y 0.00 por ciento.

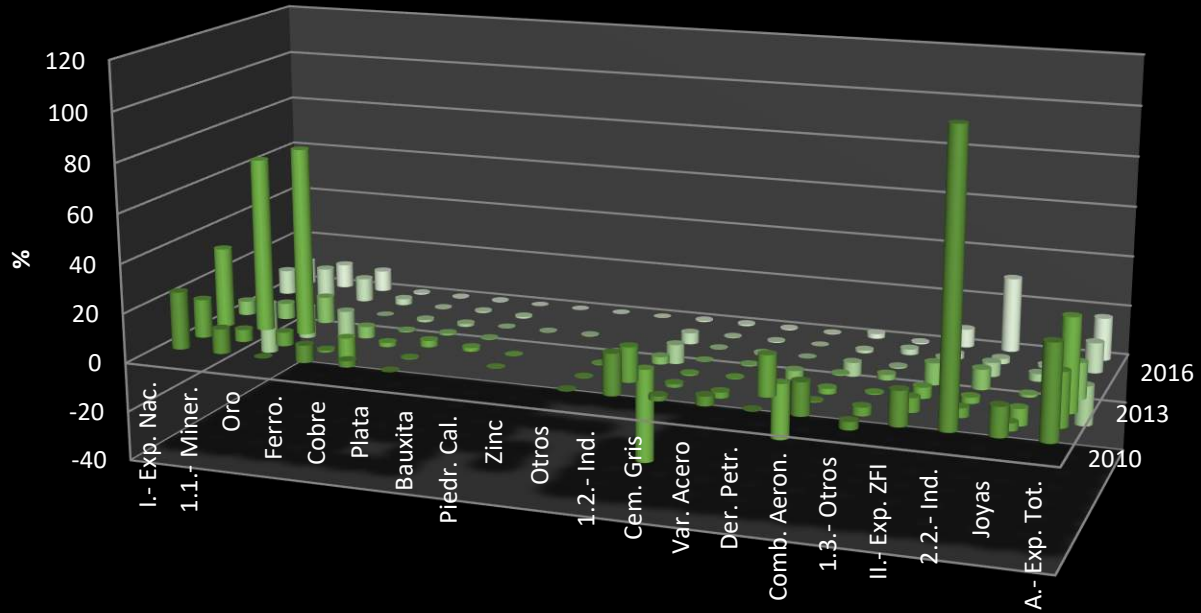


**Contribución Relativa de las Variaciones Anuales de las Exportaciones Mineras de R. D. al  
Crecimiento de las Exportaciones Totales  
% Crecimiento Exportaciones Totales**



	I.- Exp. Nac.	1.1.- Miner.	Oro	Ferro.	Cobre	Plata	Bauxit a	Piedr. Cal.	Zinc	Otros	1.2.- Ind.	Cem. Gris	Var. Acero	Der. Petr.	Comb. Aeron.	1.3.- Otros	II.- Exp. ZFI	2.2.- Ind.	Joyas	A.- Exp. Tot.	
■ 2010																					
■ 2011	63.0	27.0	0.3	18.8	6.8	0.3	0.0	0.0	0.0	0.6	44.6	5.0	10.1	0.6	35.3	-8.6	37.0	302.2	31.6	100.0	
■ 2012	73.5	23.1	26.1	-4.0	-0.1	1.4	0.0	0.4	0.0	-0.7	66.1	6.2	-11.1	77.4	1.5	-15.7	26.5	17.5	-14.4	100.0	
■ 2013	88.2	192.6	207.8	-22.5	-4.7	7.1	4.1	0.2	0.0	0.6	-103.	-1.5	0.7	-61.0	-5.9	-1.0	11.8	6.5	-18.3	100.0	
■ 2014	39.9	45.0	74.6	-33.2	-3.1	5.0	2.2	0.1	0.0	-0.7	-20.4	0.8	2.6	-25.6	3.2	15.2	60.1	55.8	-6.7	100.0	
■ 2015	135.4	82.8	69.5	0.0	6.1	7.5	0.6	0.9	-1.7	-0.1	49.5	-0.8	4.5	0.1	35.3	3.1	-35.4	-35.3	-18.9	100.0	
■ 2016	83.2	102.5	80.5	21.5	1.8	4.4	-5.8	0.3	0.1	-0.4	-38.1	-1.8	-3.4	-0.2	-9.1	18.8	16.8	17.3	8.9	100.0	
■ Total	57.3	57.7	50.7	3.0	1.5	1.8	0.1	0.0	0.3	0.1	2.7	3.5	2.4	1.1	11.2	-3.0	42.7	174.2	13.4	100.0	

**Contribución Relativa de las Variaciones Anuales de las Exportaciones Mineras al Crecimiento del Producto Bruto Interno Nominal (PBIN)**  
% Crecimiento PBIN

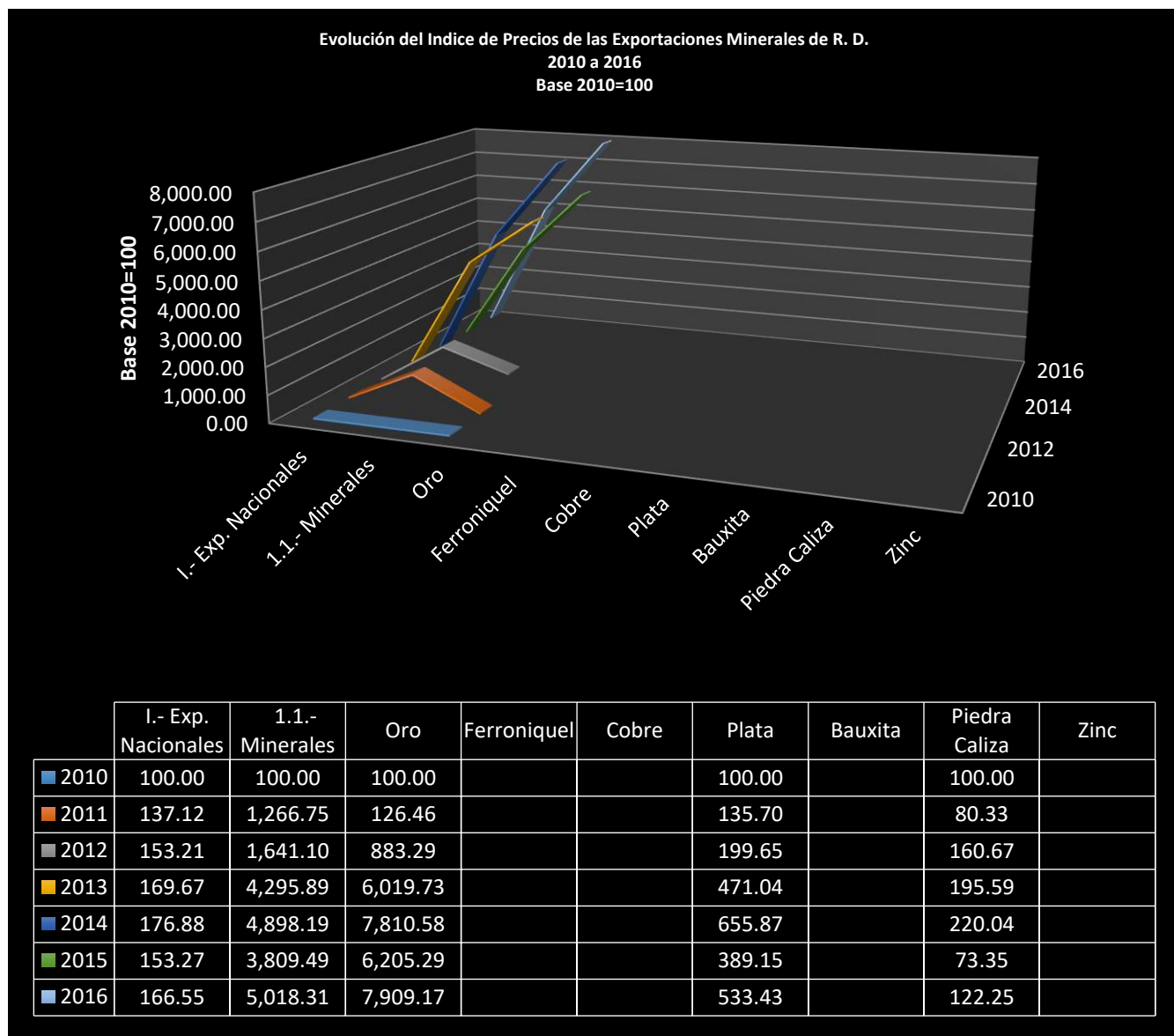


	I.- Exp. Nac.	1.1.- Miner.	Oro	Ferro.	Cobre	Plata	Bauxita	Piedr. Cal.	Zinc	Otros	1.2.- Ind.	Cem. Gris	Var. Acero	Der. Petr.	Comb. Aeron.	1.3.- Otros	II.- Exp. ZFI	2.2.- Ind.	Joyas	A.- Exp. Tot.	
■ 2010																					
■ 2011	23.4	10.0	0.1	7.0	2.5	0.1				0.2	16.6	1.8	3.8	0.2	13.2	-3.2	13.8	112.5	11.8	37.2	
■ 2012	15.7	4.9	5.6	-0.8		0.3		0.1		-0.2	14.1	1.3	-2.4	16.5	0.3	-3.3	5.6	3.7	-3.1	21.3	
■ 2013	32.5	71.0	76.6	-8.3	-1.7	2.6	1.5	0.1		0.2	-38.1	-0.5	0.3	-22.5	-2.2	-0.4	4.3	2.4	-6.8	36.9	
■ 2014	5.8	6.5	10.8	-4.8	-0.4	0.7	0.3			-0.1	-2.9	0.1	0.4	-3.7	0.5	2.2	8.7	8.1	-1.0	14.4	
■ 2015	-21.5	-13.2	-11.0	0.0	-1.0	-1.2	-0.1	-0.1	0.3		-7.9	0.1	-0.7	0.0	-5.6	-0.5	5.6	5.6	3.0	-15.9	
■ 2016	10.0	12.4	9.7	2.6	0.2	0.5	-0.7				-4.6	-0.2	-0.4	0.0	-1.1	2.3	2.0	2.1	1.1	12.1	
■ 2016/11	9.8	9.9	8.7	0.5	0.3	0.3	0.0	0.0	0.0	0.0	0.5	0.6	0.4	0.2	1.9	-0.5	7.3	29.8	2.3	17.1	

Estas contribuciones proporcionales de la exportación aurífera a los aumentos de las exportaciones nacionales y totales y a la producción bruta interior obedeció tanto a la inversión extranjera en la economía doméstica y posterior y producción exportable del doré al mercados exterior como a la las grandes crisis y consecuentes graves recesiones sufridas por las economías nacionales y finanzas internacionales desde hace diez años, a partir de 2007, en que dicho metal precioso ha jugado un rol estelar como activo-refugio rentable.

El impacto de la exportación del oro en la economía nativa se puede también observar mediante la escalada empinada registrada del índice de tal tipo de exportación, tomando como base 2010=100, en comparación con otros índices.

Por ejemplo, de 2010 a 2016 el índice del valor exportable del oro salta de 100.00 a las nubes de 7,909.7; mientras que el de las exportaciones minerales escala de 100.00 a la montaña de 5,018.3; en tanto que de indicadores quedan muy rezagados, tales como el de las exportaciones nacionales que sube a duras penas de 100.00 a 166.55, el de las las exportaciones totales de 100.00 a 144.66 y el del producto bruto interior nominal (PBIN) de 100.00 a 133.05.





*ANEXO DE CUADROS ESTADISTICOS I: Evolución de los Valores de Exportación Minera de República Dominicana, de 2010 hasta 2016*



<b>Evolución del Valor de las Exportaciones Mineras de República Dominicana</b>								
<b>2010 a 2016</b>								
<b>US\$ Millones</b>								
	<b>2010</b>	<b>2011</b>	<b>2012</b>	<b>2013</b>	<b>2014</b>	<b>2015</b>	<b>2016</b>	<b>Total</b>
<b>I.- Exp. Nacionales</b>	<b>2,621.6</b>	<b>3,594.8</b>	<b>4,016.6</b>	<b>4,448.0</b>	<b>4,637.2</b>	<b>4,018.2</b>	<b>4,366.4</b>	<b>27,702.8</b>
<b>1.1.- Minerales</b>	<b>32.6</b>	<b>449.3</b>	<b>582.0</b>	<b>1,523.5</b>	<b>1,737.1</b>	<b>1,358.6</b>	<b>1,787.7</b>	<b>7,470.8</b>
Oro	19.8	25.0	174.7	1,190.6	1,544.8	1,227.3	1,564.3	5,746.5
Ferroniquel		290.1	267.3	157.3			90.0	804.7
Cobre		104.7	103.9	80.9	66.2	38.3	45.8	439.8
Plata	12.8	17.4	25.6	60.4	84.1	49.9	68.4	318.6
Bauxita			0.3	20.2	30.5	27.6	3.4	82.0
Piedra Caliza	2.9	2.3	4.6	5.6	6.3	2.1	3.5	27.3
Zinc						7.6	8.0	15.6
Otros		9.7	5.6	8.5	5.2	5.8	4.3	39.1
<b>1.2.- Industriales</b>	<b>1,857.7</b>	<b>2,547.3</b>	<b>2,926.2</b>	<b>2,421.1</b>	<b>2,324.5</b>	<b>2,098.1</b>	<b>1,938.5</b>	<b>16,113.4</b>
Cemento Gris		76.7	112.3	105.2	109.2	112.8	105.3	621.5
Varillas Acero		156.5	93.0	96.6	109.1	88.6	74.2	618.0
Der. Petróleo		9.5	453.6	155.6	34.3	34.0	33.3	720.3
Comb. Aeron.		545.9	554.6	525.6	540.7	379.2	341.0	2,887.0
<b>1.3.- Otros</b>	<b>731.3</b>	<b>598.2</b>	<b>508.4</b>	<b>503.4</b>	<b>575.6</b>	<b>561.5</b>	<b>640.2</b>	<b>4,118.6</b>
<b>II.- Exp. Zonas Francas</b>	<b>4,194.4</b>	<b>4,767.1</b>	<b>4,918.9</b>	<b>4,976.4</b>	<b>5,261.7</b>	<b>5,423.6</b>	<b>5,493.9</b>	<b>35,036.0</b>
<b>2.2.- Industriales</b>		<b>4,671.7</b>	<b>4,772.3</b>	<b>4,804.3</b>	<b>5,069.3</b>	<b>5,230.7</b>	<b>5,303.2</b>	<b>29,851.5</b>
Joyas y otros		487.9	405.3	315.6	283.7	369.9	407.0	2,269.4
<b>A.- Exportaciones Totales</b>	<b>6,816.0</b>	<b>8,361.9</b>	<b>8,935.5</b>	<b>9,424.4</b>	<b>9,898.9</b>	<b>9,441.8</b>	<b>9,860.3</b>	<b>62,738.8</b>
<b>B.- Importaciones Totales</b>	<b>15,209.9</b>	<b>17,301.6</b>	<b>17,651.8</b>	<b>16,801.2</b>	<b>17,273.1</b>	<b>16,906.5</b>	<b>17,483.5</b>	<b>118,627.6</b>
<b>I.- Nacionales</b>	<b>12,600.9</b>	<b>14,362.9</b>	<b>14,753.1</b>	<b>13,690.4</b>	<b>13,849.3</b>	<b>13,408.5</b>	<b>13,953.9</b>	<b>96,619.0</b>
<b>II.- Zonas Francas</b>	<b>2,609.0</b>	<b>2,938.7</b>	<b>2,898.7</b>	<b>3,110.8</b>	<b>3,423.8</b>	<b>3,498.0</b>	<b>3,529.6</b>	<b>22,008.6</b>
<b>C.- Balanza Bienes (A-B)</b>	<b>-8,393.9</b>	<b>-8,939.7</b>	<b>-8,716.3</b>	<b>-7,376.8</b>	<b>-7,374.2</b>	<b>-7,464.7</b>	<b>-7,623.2</b>	<b>-55,888.8</b>
<b>D.- Balanza Corriente</b>	<b>-4,023.5</b>	<b>-4,334.6</b>	<b>3,880.9</b>	<b>-2,567.9</b>	<b>-2,170.2</b>	<b>-1,280.3</b>	<b>-977.6</b>	<b>-11,473.2</b>
<b>PBI</b>	<b>53,856.3</b>	<b>58,007.1</b>	<b>60,697.0</b>	<b>62,023.4</b>	<b>65,312.0</b>	<b>68,185.7</b>	<b>71,654.0</b>	<b>439,735.5</b>

Evolución de las Variaciones Absolutas Anuales de los Valores de las Exportaciones Mineras de República Dominicana								
2011 a 2016								
US\$ Millones								
	2010	2011	2012	2013	2014	2015	2016	Total
<b><i>I.- Exp. Nacionales</i></b>		973.2	421.8	431.4	189.2	-619.0	348.2	1,744.8
<b>1.1.- Minerales</b>		416.7	132.7	941.5	213.6	-378.5	429.1	1,755.1
Oro		5.2	149.7	1,015.9	354.2	-317.5	337.0	1,544.5
Ferroniquel		290.1	-22.8	-110.0	-157.3	0.0	90.0	90.0
Cobre		104.7	-0.8	-23.0	-14.7	-27.9	7.5	45.8
Plata		4.6	8.2	34.8	23.7	-34.2	18.5	55.6
Bauxita				19.9	10.3	-2.9	-24.2	3.1
Piedra Caliza		-0.6	2.3	1.0	0.7	-4.2	1.4	0.6
Zinc						7.6	0.4	8.0
Otros		9.7	-4.1	2.9	-3.3	0.6	-1.5	4.3
<b>1.2.- Industriales</b>		689.6	378.9	-505.1	-96.6	-226.4	-159.6	80.8
Cemento Gris		76.7	35.6	-7.1	4.0	3.6	-7.5	105.3
Varillas Acero		156.5	-63.5	3.6	12.5	-20.5	-14.4	74.2
Der. Petróleo		9.5	444.1	-298.0	-121.3	-0.3	-0.7	33.3
Comb. Aeron.		545.9	8.7	-29.0	15.1	-161.5	-38.2	341.0
<b>1.3.- Otros</b>		-133.1	-89.8	-5.0	72.2	-14.1	78.7	-91.1
<b><i>II.- Exp. Zonas Francas</i></b>		572.7	151.8	57.5	285.3	161.9	70.3	1,299.5
<b>2.2.- Industriales</b>		4,671.7	100.6	32.0	265.0	161.4	72.5	5,303.2
Joyas y otros		487.9	-82.6	-89.7	-31.9	86.2	37.1	407.0
<b>A.- Exportaciones Totales</b>		1,545.9	573.6	488.9	474.5	-457.1	418.5	3,044.3
<b>B.- Importaciones Totales</b>		2,091.7	350.2	-850.6	471.9	-366.6	577.0	2,273.6
<b><i>I.- Nacionales</i></b>		1,762.0	390.2	-1,062.7	158.9	-440.8	545.4	1,353.0
<b><i>II.- Zonas Francas</i></b>		329.7	-40.0	212.1	313.0	74.2	31.6	920.6
<b>C.- Balanza Bienes (A-B)</b>		-545.8	223.4	1,339.5	2.6	-90.5	-158.5	770.7
<b>D.- Balanza Corriente</b>		-311.1	8,215.5	-6,448.8	397.7	889.9	302.7	3,045.9
<b>PBI</b>		4,150.8	2,689.9	1,326.4	3,288.6	2,873.7	3,468.3	17,797.7

Evolución de las Variaciones Relativas Anuales de los Valores de las Exportaciones Mineras de República Dominicana								
2011 a 2016								
US\$ Millones								
	2010	2011	2012	2013	2014	2015	2016	Promedio
<i>I.- Nacionales</i>		37.1	11.7	10.7	4.3	-13.3	8.7	9.9
1.1.- Minerales		1,278.2	29.5	161.8	14.0	-21.8	31.6	248.9
Oro		26.5	598.5	581.5	29.7	-20.6	27.5	207.2
Ferroniquel			-7.9	-41.2				-8.2
Cobre			-0.8	-22.1	-18.2	-42.1	19.6	-10.6
Plata		35.7	47.1	135.9	39.2	-40.7	37.1	42.4
Bauxita				6,633.3	51.0	-9.5	-87.7	1,097.9
Piedra Caliza		-19.7		21.7	12.5	-66.7	66.7	2.4
Zinc							5.3	0.9
Otros			-42.3	51.8	-38.8	11.5	-25.9	-7.3
1.2.- Industriales		37.1	14.9	-17.3	-4.0	-9.7	-7.6	2.2
Cemento Gris			46.4	-6.3	3.8	3.3	-6.6	6.8
Varillas Acero			-40.6	3.9	12.9	-18.8	-16.3	-9.8
Der. Petróleo			4,674.7	-65.7	-78.0	-0.9	-2.1	754.7
Comb. Aeron.			1.6	-5.2	2.9	-29.9	-10.1	-6.8
1.3.- Otros		-18.2	-15.0	-1.0	14.3	-2.4	14.0	-1.4
<i>II.- Zonas Francas</i>		13.7	3.2	1.2	5.7	3.1	1.3	4.7
2.2.- Industriales			2.2	0.7	5.5	3.2	1.4	2.2
Joyas y otros			-16.9	-22.1	-10.1	30.4	10.0	-1.5
<b>A.- Exportaciones Totales</b>		<b>22.7</b>	<b>6.9</b>	<b>5.5</b>	<b>5.0</b>	<b>-4.6</b>	<b>4.4</b>	<b>6.6</b>
<b>B.- Importaciones Totales</b>		<b>13.8</b>	<b>2.0</b>	<b>-4.8</b>	<b>2.8</b>	<b>-2.1</b>	<b>3.4</b>	<b>2.5</b>
<i>I.- Nacionales</i>		14.0	2.7	-7.2	1.2	-3.2	4.1	1.9
<i>II.- Zonas Francas</i>		12.6	-1.4	7.3	10.1	2.2	0.9	5.3
<b>C.- Balanza Bienes (A-B)</b>		<b>6.5</b>	<b>-2.5</b>	<b>-15.4</b>	<b>0.0</b>	<b>1.2</b>	<b>2.1</b>	<b>-1.3</b>
<b>D.- Balanza Corriente</b>		<b>7.7</b>	<b>-189.5</b>	<b>-166.2</b>	<b>-15.5</b>	<b>-41.0</b>	<b>-23.6</b>	<b>-71.4</b>
<b>PBI</b>		<b>7.7</b>	<b>4.6</b>	<b>2.2</b>	<b>5.3</b>	<b>4.4</b>	<b>5.1</b>	<b>4.9</b>

Evolución del Valor de las Exportaciones Mineras de República Dominicana								
2010 a 2016								
% Exportaciones Mineras								
Producto	2010	2011	2012	2013	2014	2015	2016	Total
Oro	60.7	5.6	30.0	78.1	88.9	90.3	87.5	76.9
Ferroniquel	0.0	64.6	45.9	10.3			5.0	10.8
Cobre	0.0	23.3	17.9	5.3	3.8	2.8	2.6	5.9
Plata	39.3	3.9	4.4	4.0	4.8	3.7	3.8	4.3
Bauxita			0.1	1.3	1.8	2.0	0.2	1.1
Piedra Caliza	8.8	0.5	0.8	0.4	0.4	0.2	0.2	0.4
Zinc						0.6	0.4	0.2
Otros		2.2	1.0	0.6	0.3	0.4	0.2	0.5
Exportaciones Mineras	100.0	100.0	100.0	100.0	100.0	100.0	100.0	100.0

<b>Evolución del Valor de las Exportaciones Mineras de República Dominicana</b>								
<b>2010 a 2016</b>								
<b>% Exportaciones Nacionales</b>								
	<b>2010</b>	<b>2011</b>	<b>2012</b>	<b>2013</b>	<b>2014</b>	<b>2015</b>	<b>2016</b>	<b>Total</b>
<b>1.1.- Minerales</b>	<b>1.24</b>	<b>12.50</b>	<b>14.49</b>	<b>34.25</b>	<b>37.46</b>	<b>33.81</b>	<b>40.94</b>	<b>26.97</b>
Oro	0.75	0.70	4.35	26.77	33.31	30.54	35.83	20.74
Ferroniquel	0.00	8.07	6.65	3.54	0.00	0.00	2.06	2.90
Cobre	0.00	2.91	2.59	1.82	1.43	0.95	1.05	1.59
Plata	0.49	0.48	0.64	1.36	1.81	1.24	1.57	1.15
Bauxita	0.00	0.00	0.01	0.45	0.66	0.69	0.08	0.30
Piedra Caliza	0.11	0.06	0.11	0.13	0.14	0.05	0.08	0.10
Zinc	0.00	0.00	0.00	0.00	0.00	0.19	0.18	0.06
Otros	0.00	0.27	0.14	0.19	0.11	0.14	0.10	0.14
<b>1.2.- Industriales</b>	<b>70.86</b>	<b>70.86</b>	<b>72.85</b>	<b>54.43</b>	<b>50.13</b>	<b>52.21</b>	<b>44.40</b>	<b>58.17</b>
Cemento Gris	0.00	2.13	2.80	2.37	2.35	2.81	2.41	2.24
Varillas Acero	0.00	4.35	2.32	2.17	2.35	2.20	1.70	2.23
Der. Petróleo	0.00	0.26	11.29	3.50	0.74	0.85	0.76	2.60
Comb. Aeron.	0.00	15.19	13.81	11.82	11.66	9.44	7.81	10.42
<b>1.3.- Otras: Joyas</b>	<b>0.00</b>	<b>13.57</b>	<b>10.09</b>	<b>7.10</b>	<b>6.12</b>	<b>9.21</b>	<b>9.32</b>	<b>8.19</b>
<b>Export. Nacionales</b>	<b>100.0</b>	<b>100.0</b>	<b>100.0</b>	<b>100.0</b>	<b>100.0</b>	<b>100.0</b>	<b>100.0</b>	<b>100.0</b>

<b>Evolución del Valor de las Exportaciones Mineras de República Dominicana</b>								
<b>2010 a 2016</b>								
<b>% Exportaciones Totales</b>								
	<b>2010</b>	<b>2011</b>	<b>2012</b>	<b>2013</b>	<b>2014</b>	<b>2015</b>	<b>2016</b>	<b>Total</b>
<b>I.- Exp. Nacionales</b>	<b>38.5</b>	<b>43.0</b>	<b>45.0</b>	<b>47.2</b>	<b>46.8</b>	<b>42.6</b>	<b>44.3</b>	<b>44.2</b>
<b>1.1.- Minerales</b>	<b>0.5</b>	<b>5.4</b>	<b>6.5</b>	<b>16.2</b>	<b>17.5</b>	<b>14.4</b>	<b>18.1</b>	<b>11.9</b>
Oro	0.3	0.3	2.0	12.6	15.6	13.0	15.9	9.2
Ferroniquel		3.5	3.0	1.7			0.9	1.3
Cobre		1.3	1.2	0.9	0.7	0.4	0.5	0.7
Plata	0.2	0.2	0.3	0.6	0.8	0.5	0.7	0.5
Bauxita				0.2	0.3	0.3	0.0	0.1
Piedra Caliza			0.1	0.1	0.1			0.0
Zinc						0.1	0.1	0.0
Otros		0.1	0.1	0.1	0.1	0.1		0.1
<b>1.2.- Industriales</b>	<b>27.3</b>	<b>30.5</b>	<b>32.7</b>	<b>25.7</b>	<b>23.5</b>	<b>22.2</b>	<b>19.7</b>	<b>25.7</b>
Cemento Gris		0.9	1.3	1.1	1.1	1.2	1.1	1.0
Varillas Acero		1.9	1.0	1.0	1.1	0.9	0.8	1.0
Der. Petróleo		0.1	5.1	1.7	0.3	0.4	0.3	1.1
Comb. Aeron.		6.5	6.2	5.6	5.5	4.0	3.5	4.6
<b>1.3.- Otros</b>	<b>10.7</b>	<b>7.2</b>	<b>5.7</b>	<b>5.3</b>	<b>5.8</b>	<b>5.9</b>	<b>6.5</b>	<b>6.6</b>
<b>II.- Exp. Zonas Francas</b>	<b>61.5</b>	<b>57.0</b>	<b>55.0</b>	<b>52.8</b>	<b>53.2</b>	<b>57.4</b>	<b>55.7</b>	<b>55.8</b>
<b>2.2.- Industriales</b>		<b>55.9</b>	<b>53.4</b>	<b>51.0</b>	<b>51.2</b>	<b>55.4</b>	<b>53.8</b>	<b>47.6</b>
Joyas y otros		5.8	4.5	3.3	2.9	3.9	4.1	3.6
<b>A.- Exportaciones Totales</b>	<b>100.0</b>	<b>100.0</b>	<b>100.0</b>	<b>100.0</b>	<b>100.0</b>	<b>100.0</b>	<b>100.0</b>	<b>100.0</b>
<b>B.- Importaciones Totales</b>	<b>223.1</b>	<b>206.9</b>	<b>197.5</b>	<b>178.3</b>	<b>174.5</b>	<b>179.1</b>	<b>177.3</b>	<b>189.1</b>
<b>I.- Nacionales</b>	<b>184.9</b>	<b>171.8</b>	<b>165.1</b>	<b>145.3</b>	<b>139.9</b>	<b>142.0</b>	<b>141.5</b>	<b>154.0</b>
<b>II.- Zonas Francas</b>	<b>38.3</b>	<b>35.1</b>	<b>32.4</b>	<b>33.0</b>	<b>34.6</b>	<b>37.0</b>	<b>35.8</b>	<b>35.1</b>
<b>C.- Balanza Bienes (A-B)</b>	<b>-123.1</b>	<b>-106.9</b>	<b>-97.5</b>	<b>-78.3</b>	<b>-74.5</b>	<b>-79.1</b>	<b>-77.3</b>	<b>-89.1</b>
<b>D.- Balanza Corriente</b>	<b>-59.0</b>	<b>-51.8</b>	<b>43.4</b>	<b>-27.2</b>	<b>-21.9</b>	<b>-13.6</b>	<b>-9.9</b>	<b>-18.3</b>
<b>PBI</b>	<b>790.1</b>	<b>693.7</b>	<b>679.3</b>	<b>658.1</b>	<b>659.8</b>	<b>722.2</b>	<b>726.7</b>	<b>700.9</b>

<b>Evolución del Valor de las Exportaciones Mineras de República Dominicana</b>								
<b>2010 a 2016</b>								
<b>% PBI</b>								
	<b>2010</b>	<b>2011</b>	<b>2012</b>	<b>2013</b>	<b>2014</b>	<b>2015</b>	<b>2016</b>	<b>Total</b>
<b>I.- Nacionales</b>	<b>4.87</b>	<b>6.20</b>	<b>6.62</b>	<b>7.17</b>	<b>7.10</b>	<b>5.89</b>	<b>6.09</b>	<b>6.30</b>
<b>1.1.- Minerales</b>	<b>0.06</b>	<b>0.77</b>	<b>0.96</b>	<b>2.46</b>	<b>2.66</b>	<b>1.99</b>	<b>2.49</b>	<b>1.70</b>
Oro	0.04	0.04	0.29	1.92	2.37	1.80	2.18	1.31
Ferroniquel		0.50	0.44	0.25			0.13	0.18
Cobre		0.18	0.17	0.13	0.10	0.06	0.06	0.10
Plata	0.02	0.03	0.04	0.10	0.13	0.07	0.10	0.07
Bauxita				0.03	0.05	0.04	0.00	0.02
Piedra Caliza	0.01		0.01	0.01	0.01			0.01
Zinc						0.01	0.01	0.00
Otros		0.02	0.01	0.01	0.01	0.01	0.01	0.01
<b>1.2.- Industriales</b>	<b>3.45</b>	<b>4.39</b>	<b>4.82</b>	<b>3.90</b>	<b>3.56</b>	<b>3.08</b>	<b>2.71</b>	<b>3.66</b>
Cemento Gris		0.13	0.19	0.17	0.17	0.17	0.15	0.14
Varillas Acero		0.27	0.15	0.16	0.17	0.13	0.10	0.14
Der. Petróleo		0.02	0.75	0.25	0.05	0.05	0.05	0.16
Comb. Aeron.		0.94	0.91	0.85	0.83	0.56	0.48	0.66
<b>1.3.- Otros</b>	<b>1.36</b>	<b>1.03</b>	<b>0.84</b>	<b>0.81</b>	<b>0.88</b>	<b>0.82</b>	<b>0.89</b>	<b>0.94</b>
<b>II.- Zonas Francas</b>	<b>7.79</b>	<b>8.22</b>	<b>8.10</b>	<b>8.02</b>	<b>8.06</b>	<b>7.95</b>	<b>7.67</b>	<b>7.97</b>
<b>2.2.- Industriales</b>		<b>8.05</b>	<b>7.86</b>	<b>7.75</b>	<b>7.76</b>	<b>7.67</b>	<b>7.40</b>	<b>6.79</b>
Joyas y otros		0.84	0.67	0.51	0.43	0.54	0.57	0.52
<b>A.- Exportaciones</b>	<b>12.66</b>	<b>14.42</b>	<b>14.72</b>	<b>15.19</b>	<b>15.16</b>	<b>13.85</b>	<b>13.76</b>	<b>14.27</b>
<b>B.- Importaciones</b>	<b>28.24</b>	<b>29.83</b>	<b>29.08</b>	<b>27.09</b>	<b>26.45</b>	<b>24.79</b>	<b>24.40</b>	<b>26.98</b>
<b>I.- Nacionales</b>	<b>23.40</b>	<b>24.76</b>	<b>24.31</b>	<b>22.07</b>	<b>21.20</b>	<b>19.66</b>	<b>19.47</b>	<b>21.97</b>
<b>II.- Zonas Francas</b>	<b>4.84</b>	<b>5.07</b>	<b>4.78</b>	<b>5.02</b>	<b>5.24</b>	<b>5.13</b>	<b>4.93</b>	<b>5.00</b>
<b>C.- Balanza Bienes (A-B)</b>	<b>-15.59</b>	<b>-15.41</b>	<b>-14.36</b>	<b>-11.89</b>	<b>-11.29</b>	<b>-10.95</b>	<b>-10.64</b>	<b>-12.71</b>
<b>D.- Balanza Corriente</b>	<b>-7.47</b>	<b>-7.47</b>	<b>6.39</b>	<b>-4.14</b>	<b>-3.32</b>	<b>-1.88</b>	<b>-1.36</b>	<b>-2.61</b>
<b>PBI</b>	<b>100.00</b>	<b>100.00</b>	<b>100.00</b>	<b>100.00</b>	<b>100.00</b>	<b>100.00</b>	<b>100.00</b>	<b>100.00</b>

<b>Contribución Relativa de las Variaciones Anuales de los Valores de las al Exportaciones Mineras de República Dominicana</b>								
<b>Crecimiento de las Exportaciones Nacionales Totales</b>								
<b>2011 a 2016</b>								
<b>% Crecimiento Exportaciones Nacionales</b>								
	<b>2010</b>	<b>2011</b>	<b>2012</b>	<b>2013</b>	<b>2014</b>	<b>2015</b>	<b>2016</b>	<b>Total</b>
<b>1.1.- Minerales</b>		<b>42.82</b>	<b>31.46</b>	<b>218.24</b>	<b>112.90</b>	<b>61.15</b>	<b>123.23</b>	<b>100.59</b>
Oro		<b>0.54</b>	<b>35.49</b>	<b>235.49</b>	<b>187.21</b>	<b>51.29</b>	<b>96.78</b>	<b>88.52</b>
Ferroniquel		<b>29.81</b>	<b>-5.41</b>	<b>-25.50</b>	<b>-83.14</b>	<b>0.00</b>	<b>25.85</b>	<b>5.16</b>
Cobre		<b>10.76</b>	<b>-0.19</b>	<b>-5.33</b>	<b>-7.77</b>	<b>4.51</b>	<b>2.15</b>	<b>2.62</b>
Plata		<b>0.47</b>	<b>1.94</b>	<b>8.07</b>	<b>12.53</b>	<b>5.53</b>	<b>5.31</b>	<b>3.19</b>
Bauxita				<b>4.61</b>	<b>5.44</b>	<b>0.47</b>	<b>-6.95</b>	<b>0.18</b>
Piedra Caliza		<b>-0.06</b>	<b>0.55</b>	<b>0.23</b>	<b>0.37</b>	<b>0.68</b>	<b>0.40</b>	<b>0.04</b>
Zinc						<b>-1.23</b>	<b>0.11</b>	<b>0.46</b>
Otros		<b>1.00</b>	<b>-0.97</b>	<b>0.67</b>	<b>-1.74</b>	<b>-0.10</b>	<b>-0.43</b>	<b>0.25</b>
<b>1.2.- Industriales</b>		<b>70.86</b>	<b>89.83</b>	<b>-117.08</b>	<b>-51.06</b>	<b>36.58</b>	<b>-45.84</b>	<b>4.63</b>
Cemento Gris		<b>7.88</b>	<b>8.44</b>	<b>-1.65</b>	<b>2.11</b>	<b>-0.58</b>	<b>-2.15</b>	<b>6.04</b>
Varillas Acero		<b>16.08</b>	<b>-15.05</b>	<b>0.83</b>	<b>6.61</b>	<b>3.31</b>	<b>-4.14</b>	<b>4.25</b>
Der. Petróleo		<b>0.98</b>	<b>105.29</b>	<b>-69.08</b>	<b>-64.11</b>	<b>0.05</b>	<b>-0.20</b>	<b>1.91</b>
Comb. Aeron.		<b>56.09</b>	<b>2.06</b>	<b>-6.72</b>	<b>7.98</b>	<b>26.09</b>	<b>-10.97</b>	<b>19.54</b>
<b>1.3.- Otros</b>		<b>-13.68</b>	<b>-21.29</b>	<b>-1.16</b>	<b>38.16</b>	<b>2.28</b>	<b>22.60</b>	<b>-5.22</b>
<b>Exportaciones Nacionales</b>		<b>100.00</b>	<b>100.00</b>	<b>100.00</b>	<b>100.00</b>	<b>100.00</b>	<b>100.00</b>	<b>100.00</b>



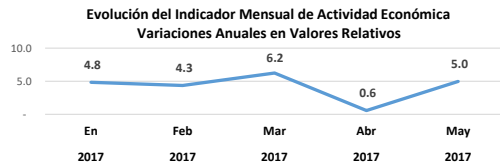
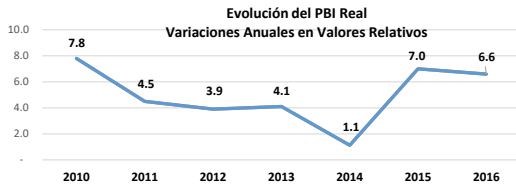
<b>Contribución Relativa de las Variaciones Anuales de los Valores de las Exportaciones Mineras de República Dominicana al Crecimiento de las Exportaciones Totales 2011 a 2016</b>								
<b>% Crecimiento Exportaciones Totales</b>								
	<b>2010</b>	<b>2011</b>	<b>2012</b>	<b>2013</b>	<b>2014</b>	<b>2015</b>	<b>2016</b>	<b>Total</b>
<b><i>I.- Exp. Nacionales</i></b>		<b>63.0</b>	<b>73.5</b>	<b>88.2</b>	<b>39.9</b>	<b>135.4</b>	<b>83.2</b>	<b>57.3</b>
<b>1.1.- Minerales</b>		<b>27.0</b>	<b>23.1</b>	<b>192.6</b>	<b>45.0</b>	<b>82.8</b>	<b>102.5</b>	<b>57.7</b>
Oro		<b>0.3</b>	<b>26.1</b>	<b>207.8</b>	<b>74.6</b>	<b>69.5</b>	<b>80.5</b>	<b>50.7</b>
Ferroniquel		<b>18.8</b>	<b>-4.0</b>	<b>-22.5</b>	<b>-33.2</b>	<b>0.0</b>	<b>21.5</b>	<b>3.0</b>
Cobre		<b>6.8</b>	<b>-0.1</b>	<b>-4.7</b>	<b>-3.1</b>	<b>6.1</b>	<b>1.8</b>	<b>1.5</b>
Plata		<b>0.3</b>	<b>1.4</b>	<b>7.1</b>	<b>5.0</b>	<b>7.5</b>	<b>4.4</b>	<b>1.8</b>
Bauxita		<b>0.0</b>	<b>0.0</b>	<b>4.1</b>	<b>2.2</b>	<b>0.6</b>	<b>-5.8</b>	<b>0.1</b>
Piedra Caliza		<b>0.0</b>	<b>0.4</b>	<b>0.2</b>	<b>0.1</b>	<b>0.9</b>	<b>0.3</b>	<b>0.0</b>
Zinc		<b>0.0</b>	<b>0.0</b>	<b>0.0</b>	<b>0.0</b>	<b>-1.7</b>	<b>0.1</b>	<b>0.3</b>
Otros		<b>0.6</b>	<b>-0.7</b>	<b>0.6</b>	<b>-0.7</b>	<b>-0.1</b>	<b>-0.4</b>	<b>0.1</b>
<b>1.2.- Industriales</b>		<b>44.6</b>	<b>66.1</b>	<b>-103.3</b>	<b>-20.4</b>	<b>49.5</b>	<b>-38.1</b>	<b>2.7</b>
Cemento Gris		<b>5.0</b>	<b>6.2</b>	<b>-1.5</b>	<b>0.8</b>	<b>-0.8</b>	<b>-1.8</b>	<b>3.5</b>
Varillas Acero		<b>10.1</b>	<b>-11.1</b>	<b>0.7</b>	<b>2.6</b>	<b>4.5</b>	<b>-3.4</b>	<b>2.4</b>
Der. Petróleo		<b>0.6</b>	<b>77.4</b>	<b>-61.0</b>	<b>-25.6</b>	<b>0.1</b>	<b>-0.2</b>	<b>1.1</b>
Comb. Aeron.		<b>35.3</b>	<b>1.5</b>	<b>-5.9</b>	<b>3.2</b>	<b>35.3</b>	<b>-9.1</b>	<b>11.2</b>
<b>1.3.- Otros</b>		<b>-8.6</b>	<b>-15.7</b>	<b>-1.0</b>	<b>15.2</b>	<b>3.1</b>	<b>18.8</b>	<b>-3.0</b>
<b><i>II.- Exp. Zonas Francas</i></b>		<b>37.0</b>	<b>26.5</b>	<b>11.8</b>	<b>60.1</b>	<b>-35.4</b>	<b>16.8</b>	<b>42.7</b>
<b>2.2.- Industriales</b>		<b>302.2</b>	<b>17.5</b>	<b>6.5</b>	<b>55.8</b>	<b>-35.3</b>	<b>17.3</b>	<b>174.2</b>
Joyas y otros		<b>31.6</b>	<b>-14.4</b>	<b>-18.3</b>	<b>-6.7</b>	<b>-18.9</b>	<b>8.9</b>	<b>13.4</b>
<b>A.- Exportaciones Totales</b>		<b>100.0</b>	<b>100.0</b>	<b>100.0</b>	<b>100.0</b>	<b>100.0</b>	<b>100.0</b>	<b>100.0</b>

<b>Contribución Relativa de las Variaciones Anuales de los Valores de las Exportaciones Mineras de República Dominicana al Crecimiento del Producto Bruto Interno (PBI) 2011 a 2016</b>								
<b>% Crecimiento del PBI</b>								
	<b>2010</b>	<b>2011</b>	<b>2012</b>	<b>2013</b>	<b>2014</b>	<b>2015</b>	<b>2016</b>	<b>Total</b>
<b>I.- Exp. Nacionales</b>		<b>23.4</b>	<b>15.7</b>	<b>32.5</b>	<b>5.8</b>	<b>-21.5</b>	<b>10.0</b>	<b>9.8</b>
<b>1.1.- Minerales</b>		<b>10.0</b>	<b>4.9</b>	<b>71.0</b>	<b>6.5</b>	<b>-13.2</b>	<b>12.4</b>	<b>9.9</b>
Oro		<b>0.1</b>	<b>5.6</b>	<b>76.6</b>	<b>10.8</b>	<b>-11.0</b>	<b>9.7</b>	<b>8.7</b>
Ferroniquel		<b>7.0</b>	<b>-0.8</b>	<b>-8.3</b>	<b>-4.8</b>	<b>0.0</b>	<b>2.6</b>	<b>0.5</b>
Cobre		<b>2.5</b>		<b>-1.7</b>	<b>-0.4</b>	<b>-1.0</b>	<b>0.2</b>	<b>0.3</b>
Plata		<b>0.1</b>	<b>0.3</b>	<b>2.6</b>	<b>0.7</b>	<b>-1.2</b>	<b>0.5</b>	<b>0.3</b>
Bauxita				<b>1.5</b>	<b>0.3</b>	<b>-0.1</b>	<b>-0.7</b>	<b>0.0</b>
Piedra Caliza			<b>0.1</b>	<b>0.1</b>		<b>-0.1</b>		<b>0.0</b>
Zinc						<b>0.3</b>		<b>0.0</b>
Otros		<b>0.2</b>	<b>-0.2</b>	<b>0.2</b>	<b>-0.1</b>			<b>0.0</b>
<b>1.2.- Industriales</b>		<b>16.6</b>	<b>14.1</b>	<b>-38.1</b>	<b>-2.9</b>	<b>-7.9</b>	<b>-4.6</b>	<b>0.5</b>
Cemento Gris		<b>1.8</b>	<b>1.3</b>	<b>-0.5</b>	<b>0.1</b>	<b>0.1</b>	<b>-0.2</b>	<b>0.6</b>
Varillas Acero		<b>3.8</b>	<b>-2.4</b>	<b>0.3</b>	<b>0.4</b>	<b>-0.7</b>	<b>-0.4</b>	<b>0.4</b>
Der. Petróleo		<b>0.2</b>	<b>16.5</b>	<b>-22.5</b>	<b>-3.7</b>	<b>0.0</b>	<b>0.0</b>	<b>0.2</b>
Comb. Aeron.		<b>13.2</b>	<b>0.3</b>	<b>-2.2</b>	<b>0.5</b>	<b>-5.6</b>	<b>-1.1</b>	<b>1.9</b>
<b>1.3.- Otros</b>		<b>-3.2</b>	<b>-3.3</b>	<b>-0.4</b>	<b>2.2</b>	<b>-0.5</b>	<b>2.3</b>	<b>-0.5</b>
<b>II.- Exp. Zonas Francas</b>		<b>13.8</b>	<b>5.6</b>	<b>4.3</b>	<b>8.7</b>	<b>5.6</b>	<b>2.0</b>	<b>7.3</b>
<b>2.2.- Industriales</b>		<b>112.5</b>	<b>3.7</b>	<b>2.4</b>	<b>8.1</b>	<b>5.6</b>	<b>2.1</b>	<b>29.8</b>
Joyas y otros		<b>11.8</b>	<b>-3.1</b>	<b>-6.8</b>	<b>-1.0</b>	<b>3.0</b>	<b>1.1</b>	<b>2.3</b>
<b>A.- Exportaciones Totales</b>		<b>37.2</b>	<b>21.3</b>	<b>36.9</b>	<b>14.4</b>	<b>-15.9</b>	<b>12.1</b>	<b>17.1</b>
<b>B.- Importaciones Totales</b>		<b>50.4</b>	<b>13.0</b>	<b>-64.1</b>	<b>14.3</b>	<b>-12.8</b>	<b>16.6</b>	<b>12.8</b>
<b>I.- Nacionales</b>		<b>42.4</b>	<b>14.5</b>	<b>-80.1</b>	<b>4.8</b>	<b>-15.3</b>	<b>15.7</b>	<b>7.6</b>
<b>II.- Zonas Francas</b>		<b>7.9</b>	<b>-1.5</b>	<b>16.0</b>	<b>9.5</b>	<b>2.6</b>	<b>0.9</b>	<b>5.2</b>
<b>C.- Balanza Bienes (A-B)</b>		<b>-13.1</b>	<b>8.3</b>	<b>101.0</b>	<b>0.1</b>	<b>-3.1</b>	<b>-4.6</b>	<b>4.3</b>
<b>D.- Balanza Corriente</b>		<b>-7.5</b>	<b>305.4</b>	<b>-486.2</b>	<b>12.1</b>	<b>31.0</b>	<b>8.7</b>	<b>17.1</b>
<b>PBI</b>		<b>100.0</b>	<b>100.0</b>	<b>100.0</b>	<b>100.0</b>	<b>100.0</b>	<b>100.0</b>	<b>100.0</b>

<b>Evolución del Índice de Precios de las Exportaciones Mineras de República Dominicana</b>							
<b>2010 a 2016</b>							
<b>Base 2010=100</b>							
	<b>2010</b>	<b>2011</b>	<b>2012</b>	<b>2013</b>	<b>2014</b>	<b>2015</b>	<b>2016</b>
<b>I.- Exp. Nacionales</b>	<b>100.00</b>	<b>137.12</b>	<b>153.21</b>	<b>169.67</b>	<b>176.88</b>	<b>153.27</b>	<b>166.55</b>
<b>1.1.- Minerales</b>	<b>100.00</b>	<b>1,378.18</b>	<b>1,785.22</b>	<b>4,673.17</b>	<b>5,328.36</b>	<b>4,167.36</b>	<b>5,483.57</b>
Oro	100.00	126.46	883.29	6,019.73	7,810.58	6,205.29	7,909.17
Ferroniquel							
Cobre							
Plata	100.00	135.70	199.65	471.04	655.87	389.15	533.43
Bauxita							
Piedra Caliza	100.00	80.33	160.67	195.59	220.04	73.35	122.25
Zinc							
Otros							
<b>1.2.- Industriales</b>	<b>100.00</b>	<b>137.12</b>	<b>157.52</b>	<b>130.33</b>	<b>125.13</b>	<b>112.94</b>	<b>104.35</b>
Cemento Gris							
Varillas Acero							
Der. Petróleo							
Comb. Aeron.							
<b>1.3.- Otros</b>	<b>100.00</b>	<b>81.80</b>	<b>69.52</b>	<b>68.84</b>	<b>78.71</b>	<b>76.78</b>	<b>87.54</b>
<b>II.- Exp. Zonas Francas</b>	<b>100.00</b>	<b>113.65</b>	<b>117.27</b>	<b>118.64</b>	<b>125.45</b>	<b>129.31</b>	<b>130.98</b>
<b>2.2.- Industriales</b>							
Joyas y otros							
<b>A.- Exportaciones Totales</b>	<b>100.00</b>	<b>122.68</b>	<b>131.10</b>	<b>138.27</b>	<b>145.23</b>	<b>138.52</b>	<b>144.66</b>
<b>B.- Importaciones Totales</b>	<b>100.00</b>	<b>113.75</b>	<b>116.05</b>	<b>110.46</b>	<b>113.56</b>	<b>111.15</b>	<b>114.95</b>
<b>I.- Nacionales</b>	<b>100.00</b>	<b>113.98</b>	<b>117.08</b>	<b>108.65</b>	<b>109.91</b>	<b>106.41</b>	<b>110.74</b>
<b>II.- Zonas Francas</b>	<b>100.00</b>	<b>112.64</b>	<b>111.10</b>	<b>119.23</b>	<b>131.23</b>	<b>134.07</b>	<b>135.29</b>
<b>C.- Balanza Bienes (A-B)</b>	<b>100.00</b>	<b>106.50</b>	<b>103.84</b>	<b>87.88</b>	<b>87.85</b>	<b>88.93</b>	<b>90.82</b>
<b>D.- Balanza Corriente</b>	<b>100.00</b>	<b>107.73</b>	<b>-96.46</b>	<b>63.82</b>	<b>53.94</b>	<b>31.82</b>	<b>24.30</b>
<b>PBI</b>	<b>100.00</b>	<b>107.71</b>	<b>112.70</b>	<b>115.16</b>	<b>121.27</b>	<b>126.61</b>	<b>133.05</b>



### Indicadores Macroeconómicos



**Ranking de Actividad Económica a partir de valores de PBI Real**  
Variaciones Anuales en Valores Relativos  
2006 a 2009 vs 2010 a 2013

Actividad Económica	Rank	Var. %	Actividad Económica	Rank	Var. %
Subsector Agrícola	4	29.9	Transporte y Almacenamiento	10	16.7
Ganadería, Silvicultura y Pesca	12	15.3	Comunicaciones	2	35.3
<b>Minas y Canteras</b>	<b>3</b>	<b>34.7</b>	Intermediación Financiera, Seguros y Actividades Conexas	1	62.5
Manufactura Local	11	16.5	Actividades Inmobiliarias y de Alquiler	13	13.3
Manufactura Zonas	17	(1.5)	Enseñanza	7	20.5
Construcción	15	11.8	Salud	8	19.5
<b>Energía y Agua</b>	<b>9</b>	<b>16.7</b>	Otras Actividades de Servicios de Mercado	6	21.4
Comercio	5	23.0	Administración Pública y Defensa; Seguridad Social de Afiliación Obligatoria y Otros Servicios	16	6.5
Hoteles, Bares y Restaurantes	14	12.3			

**Ranking de Actividad Económica a partir de valores PBI Nominal**  
2010 a 2016

Actividad Económica	Rank	Part. %	Actividad Económica	Rank	Part. %
Subsector Agrícola	11	3.8	Transporte y Almacenamiento	5	9.1
Ganadería, Silvicultura y Pesca	15	2.0	Comunicaciones	17	1.4
<b>Minas y Canteras</b>	<b>16</b>	<b>1.5</b>	Intermediación Financiera, Seguros y Actividades Conexas	10	4.6
Manufactura Local	1	11.9	Actividades Inmobiliarias y de Alquiler	4	9.5
Manufactura Zonas Francas	12	3.7	Enseñanza	8	5.0
Construcción	2	10.4	Salud	13	3.2
<b>Energía y Agua</b>	<b>14</b>	<b>2.5</b>	Otras Actividades de Servicios de Mercado	6	8.4
Comercio	3	10.2	Administración Pública y Defensa; Seguridad Social de Afiliación Obligatoria y Otros Servicios	9	4.7
Hoteles, Bares y Restaurantes	7	8.0			

**Ranking de Actividad Económica a partir de valores de PBI Real**  
Aporte al Crecimiento en Valores Relativos %  
2006 a 2009 vs 2010 a 2013

Actividad Económica	Rank	Aporte%	Actividad Económica	Rank	Aporte%
Subsector Agrícola	5	5.8	Transporte y Almacenamiento	6	4.9
Ganadería, Silvicultura y Pesca	9	3.6	Comunicaciones	1	29.6
<b>Minas y Canteras</b>	<b>15</b>	<b>1.1</b>	Intermediación Financiera, Seguros y Actividades Conexas	11	2.8
Manufactura Local	2	18.1	Actividades Inmobiliarias y de Alquiler	8	4.1
Manufactura Zonas Francas	17	(0.3)	Enseñanza	14	1.2
Construcción	10	3.0	Salud	12	1.5
<b>Energía y Agua</b>	<b>13</b>	<b>1.3</b>	Otras Actividades de Servicios de Mercado	4	6.8
Comercio	3	11.4	Administración Pública y Defensa; Seguridad Social de Afiliación Obligatoria y Otros Servicios	16	0.4
Hoteles, Bares y Restaurantes	7	4.6			

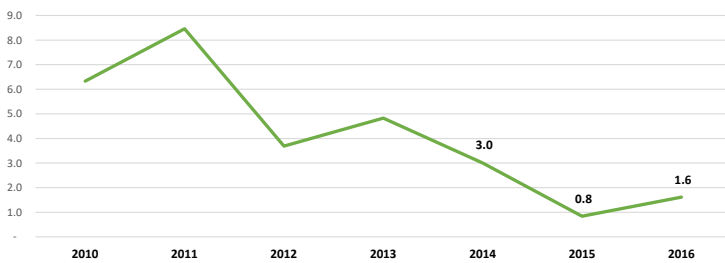
**Ranking Estimación Horas Trabajadas Por Semana de la Poblacion Economicamente Activa Ocupada**  
Formal Perceptora De Ingresos (PEAOFPI)  
N° Horas Trabajadas Por Semana  
2010 a 2016

Actividad Económica	2010	2011	2012	2013	2014	2015	2016
Agríc. y Ganadería	8	8	8	8	8	8	8
<b>Minas y Canteras</b>	<b>1</b>	<b>2</b>	<b>1</b>	<b>2</b>	<b>3</b>	<b>1</b>	<b>1</b>
Manufacturas	3	3	3	3	2	3	3
Construcción	5	6	7	6	6	5	7
Com. Mayor y Menor	4	4	5	4	4	4	4
Hot., Bares y Rest.	7	5	4	5	7	7	7
Transp. y Com.	2	1	2	1	1	2	6
Int. Fin. y Seg.	6	7	6	7	5	6	5
Otros Serv.	9	9	9	9	9	9	9

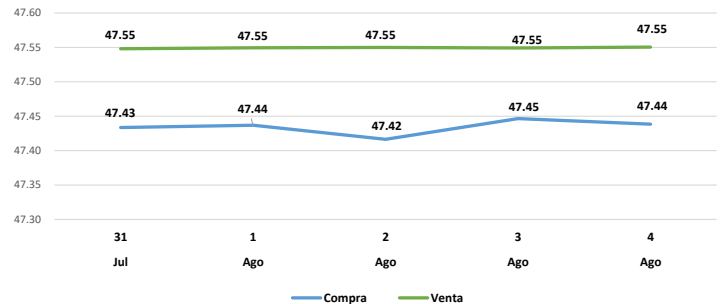
**Ranking Estimación Ingreso Nominal Por Semana Trabajo (INST) de la Poblacion Activa Ocupada Informal**  
Perceptora De Ingresos (PEAOIPI) por RAE  
RD\$ Promedio por Semana Trabajo  
2010 a 2016

Actividad Económica	2010	2011	2012	2013	2014	2015	2016
Agríc. y Ganadería	8	9	9	8	9	9	9
<b>Minas y Canteras</b>	<b>9</b>	<b>7</b>	<b>7</b>	<b>9</b>	<b>2</b>	<b>5</b>	<b>6</b>
Manufacturas	4	4	4	2	5	3	4
Construcción	3	3	2	5	4	4	2
Com. Mayor y Menor	5	5	5	6	6	7	5
Hot., Bares y Rest.	6	6	6	3	7	6	7
Transp. y Com.	2	2	3	4	3	2	3
Int. Fin. y Seg.	1	1	1	1	1	1	1
Otros Serv.	7	8	8	7	8	8	8

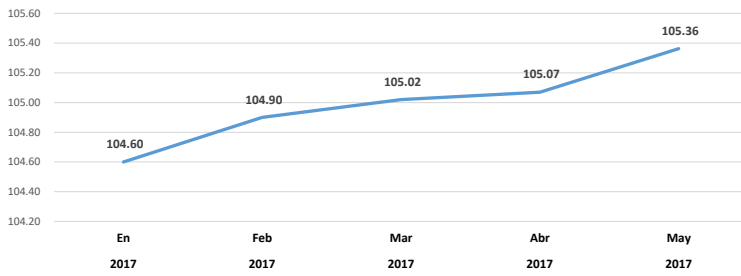
**Evolución de la Tasa de Inflación**  
Año Base 2010



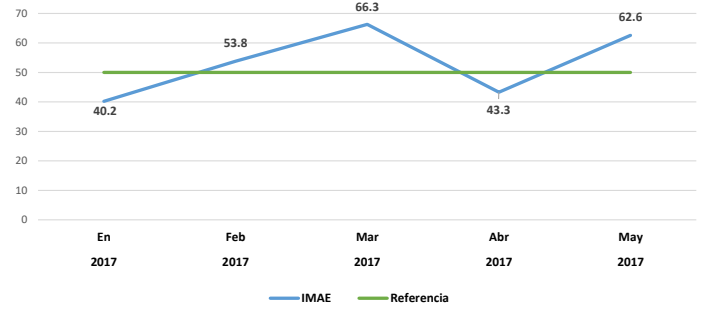
**Evolución Tasa de Cambio**



**Evolución Índice de Precios al Productor Actividad Manufacturera**



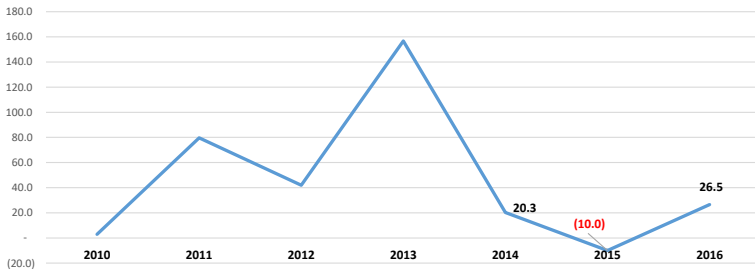
**Evolución Índice Mensual de Actividad Manufacturera**



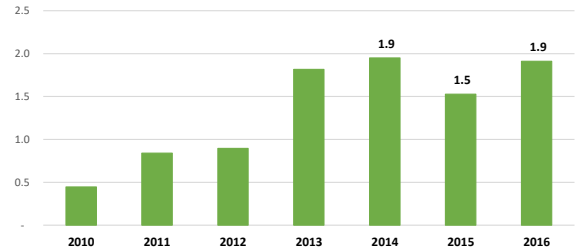
**Minería y Energía**

**Minería**

**Evolución del PBI Real**  
Variaciones Anuales en Valores Relativos %



**Evolución del PBI Nominal**  
Participación en el PBI Nominal Total en Valores Relativos %



**Cotizaciones Metales**

Producto	Unidad	Actual 04-Aug	Variaciones porcentuales del Actual con respecto a:		
			Semana anterior	Mes anterior	Año anterior
Gold -Spot Exchange Rate	USD/t oz.	1,258.88	▼ (0.85)	▲ 3.83	▲ 1.18
Silver -Spot Exchange Rate	USD/t oz.	16.27	▼ (2.87)	▲ 4.23	▼ (0.85)
Copper -LME	USD/MT	6,372.00	▲ 0.74	▲ 9.33	▲ 35.92
Zinc -LME	USD/MT	2,812.00	▲ 1.30	▲ 0.68	▲ 41.16

**Energía**

**Cotizaciones**

Producto	Unidad	Actual 04-Aug	Variaciones porcentuales del Actual con respecto a:		
			Semana anterior	Mes anterior	Año anterior
WTI -Crude Oil	USD/bbl.	49.58	▼ (0.26)	▲ 12.10	▲ 1.97
Brent Crude	USD/bbl.	52.42	▼ (0.19)	▲ 12.22	▲ 5.60
OPEC	USD/bbl.	49.94	▲ 0.97	▲ 10.71	▲ 8.99

**MINISTERIO DE ENERGIA Y MINAS (MEM)  
DIRECCION DE ESTADISTICAS E INVESTIGACIONES (DEI)**

**MESA INTRAMINISTERIAL DE COLABORACION Y ANALISIS**

**MICA N°25**

**INVITACIÓN**

**Fecha:**

Viernes 25 de agosto de 2017  
(4° viernes de cada mes)

**Hora:**

De 11:00 A. M. a 1:00 P. M.

**Ponencia:**

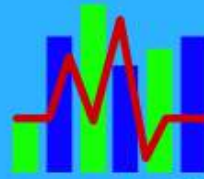
Importancia Cuenca del Artibonito en la Minería

**Expositor:**

Robert Crowley



MINISTERIO  
DE ENERGÍA Y MINAS  
REPÚBLICA DOMINICANA



BARÓMETRO  
ENERGÍA Y MINAS

Año II, N°81, Santo Domingo, D. N., República Dominicana, miércoles 02 de agosto 2017

### PROXIMO BEM N°83

**Distribución del crédito por rama productiva: casos de minas y canteras (MyC) y energía, gas y agua (EGA)**

**Movimiento de precios nacionales de las gasolinas desde 2011 hasta 2017 (2/2)**

**Valor de ventas anuales internas y externas de cemento de República Dominicana, 2010 a 2016**

**Radar Estadístico de Minería, Energía e Hidrocarburos (REMEH) N°9**