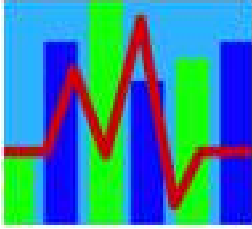




☒ **Trabajadores Informales Perceptores de Ingresos de 15 años y más, por rama de actividad económica (RAE) en República Dominicana, desde 2010 hasta 2016: caso de la rama de minas y canteras (MyC)**

☒ **Movimiento de precios nacionales de las gasolinas desde 2011 hasta 2017 (1/2)**





BARÓMETRO ENERGÍA y MINAS **-BEM-**

El Barómetro de Energía y Minas (BEM) es una publicación, de la Dirección de Estadísticas e Investigaciones (DEI) del Ministerio de Energía y Minas (MEM) de la República Dominicana, dedicada a la información y orientación sobre principales índices, indicadores y variables coyunturales y estructurales de la minería, combustibles y energía nacionales, en el marco del contexto internacional. Los artículos, cuadros estadísticos, gráficos, fotos, mapas y opiniones en general editados en este órgano son de exclusiva responsabilidad del o los autores(es) firmante(s) y, por consiguiente, no comprometen necesariamente de modo alguno al Ministerio de Energía y Minas (MEM) y, en particular, esta Dirección de Estadísticas e Investigaciones (DEI).

Responsabilidad editorial:

Luis H. Vargas (Director de la DEI del MEM)
Scarlet García Caro (Coordinadora de la DEI del MEM)
Roberto Mallen (Investigador de la DEI del MEM)
William Campos Vargas (Analista de la DEI del MEM)

Responsabilidad técnica:

William Campos Vargas (Analista de la DEI del MEM)

Dirección postal:

Avenida Tiradentes N° 53 (Esquina Calle Heriberto Pieter)
Edificio B
Ensanche Naco
Santo Domingo, D. N.
República Dominicana

Dirección electrónica:

info@mem.gob.do

Teléfono: 809 373 1800, Ext.: 2611

Fax: 809 555 5555

INDICE:

Trabajadores Informales Perceptores de Ingresos de 15 años y más, por rama de actividad económica (RAE) en República Dominicana, desde 2010 hasta 2016: caso de la rama de minas y canteras (MyC)

Por Luis H. Vargas.....01

ANEXO DE CUADROS ESTADISTICOS I: Evolución de los Trabajadores Informales Perceptores de Ingresos de 15 años y más, por rama de actividad económica (RAE) en República Dominicana, desde 2010 hasta 2016: caso de la rama de minas y canteras (MyC).....13

Movimiento de precios nacionales de las gasolinas desde 2011 hasta 2017 (1/2)

Por Scarlet García Caro.....72

ANEXO DE CUADROS ESTADISTICOS II: Evolución de los precios nacionales de las gasolinas desde 2011 hasta 2017.....77

Radar de Minería, Energía e Hidrocarburos (REMEH) N° 7

Por Scarlet García Caro.....86



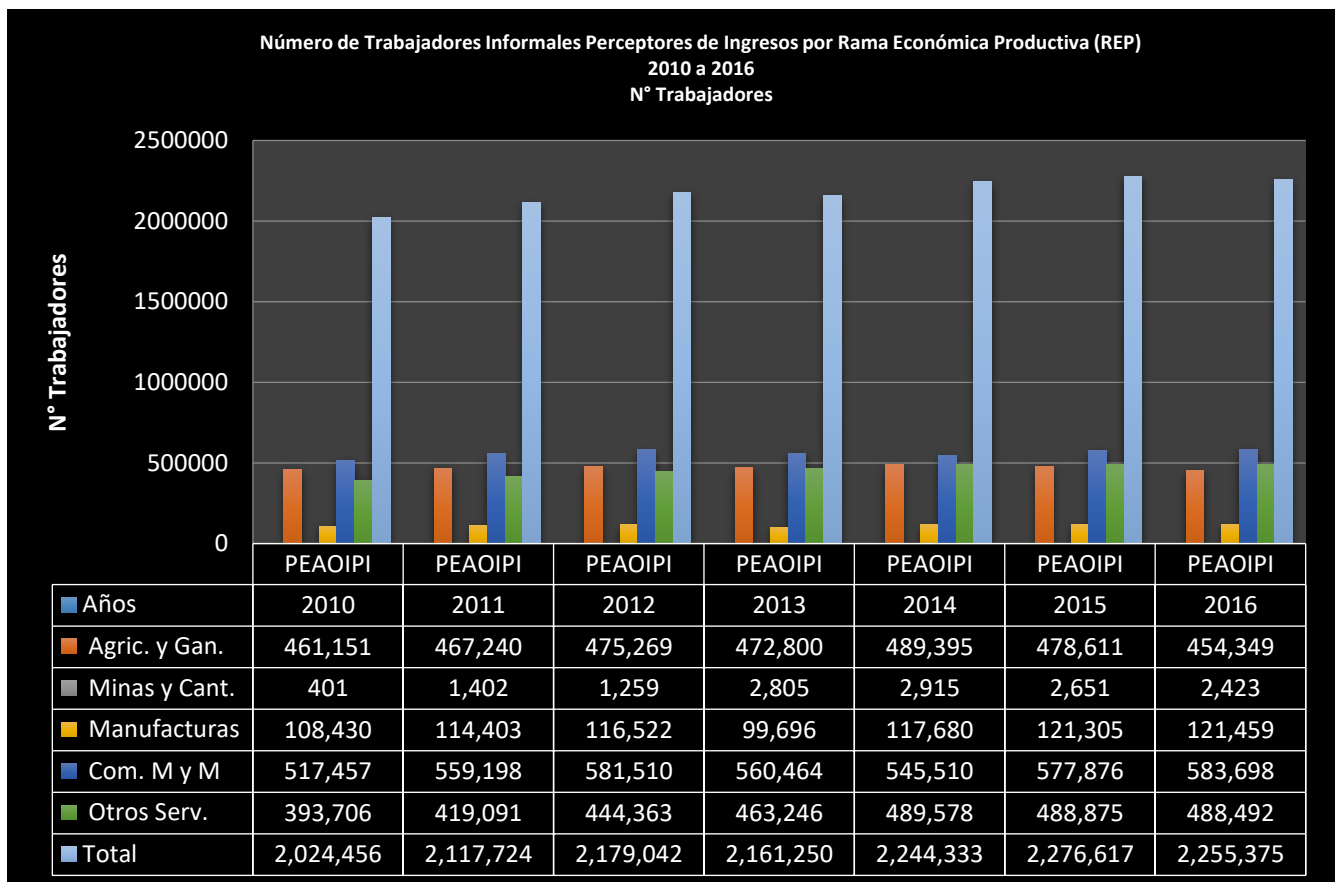
Trabajadores Informales Perceptores de Ingresos de 15 años y más, por rama de actividad económica (RAE) en República Dominicana, desde 2010 hasta 2016: caso de la rama de minas y canteras (MyC)

Luis H. Vargas

(Director de la Dirección de Estadísticas e Investigaciones –DEI- del Ministerio de Energía y Minas –MEM-)

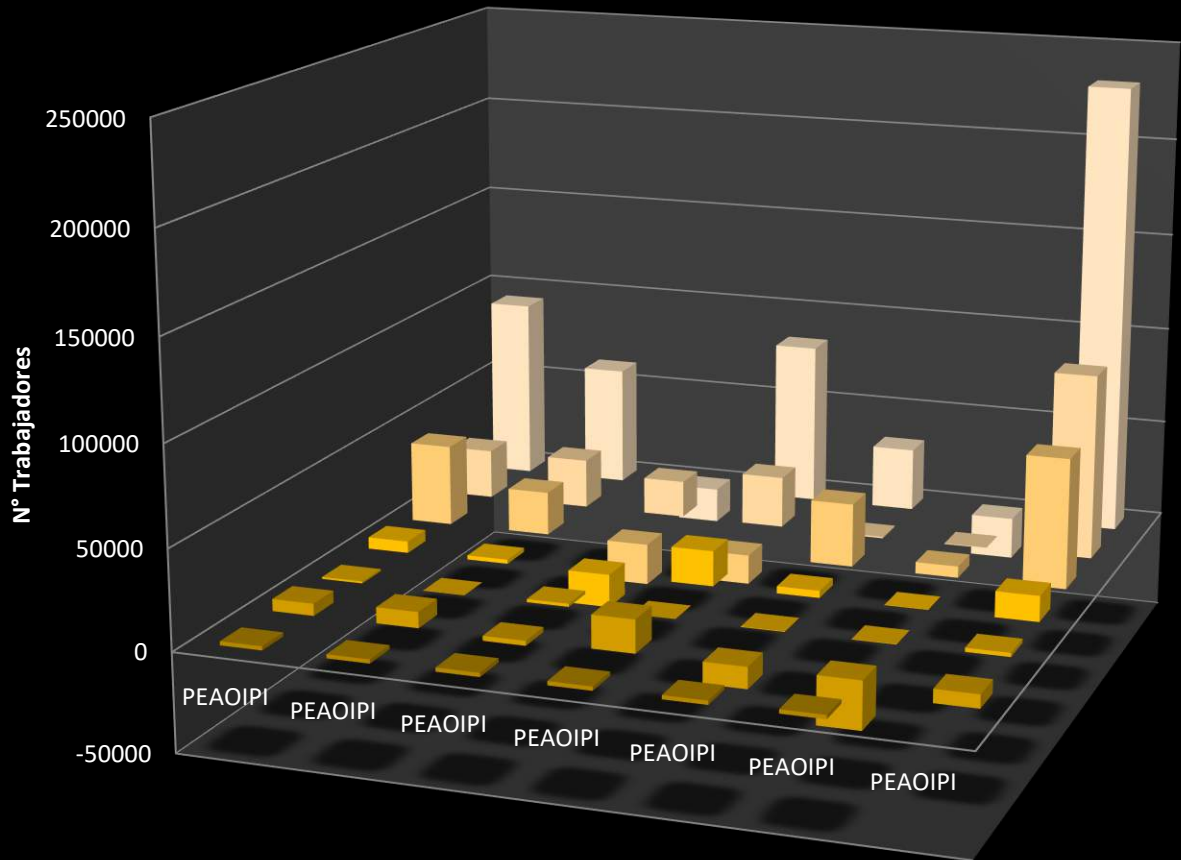
De 2010 a 2016, el número promedio anual de trabajadores informales perceptores de ingresos de 15 años y más por rama de actividad económica (RAE) en República Dominicana aumentó 230,919 (28,75%) a casi 2,26 de cerca de 2,02 millones, entre asalariados y cuentapropistas.

En esos años, este nuevo contingente de trabajadores ocupados informalizados representó el 33,03% del total de los adicionados empleos ascendentes a 699,235, mientras que el trabajo informal comprendió el 51,72% del global en 2016, equivalente a poco más o menos a 4,4 millones.



Las tres ramas económicas productivas que más sumaron empleados informales fueron otros servicios con 94,786 (24,08%) a 488,492; comercio al por mayor y menor con 66,241 (12,80%) a 583,698; y construcción con 38,585 (19,66%) a 234,799. Por su parte, minas y canteras apenas creció 2,022 (504,24%) 2,423, diferente a agropecuaria que restó 6,802 (-1,48%) a 454,369.

Variación Absoluta del Número de Trabajadores Informales Perceptores de Ingresos por Rama Económica Productiva (REP) en R. D. 2011/10 a 2016/15
N° Trabajadores

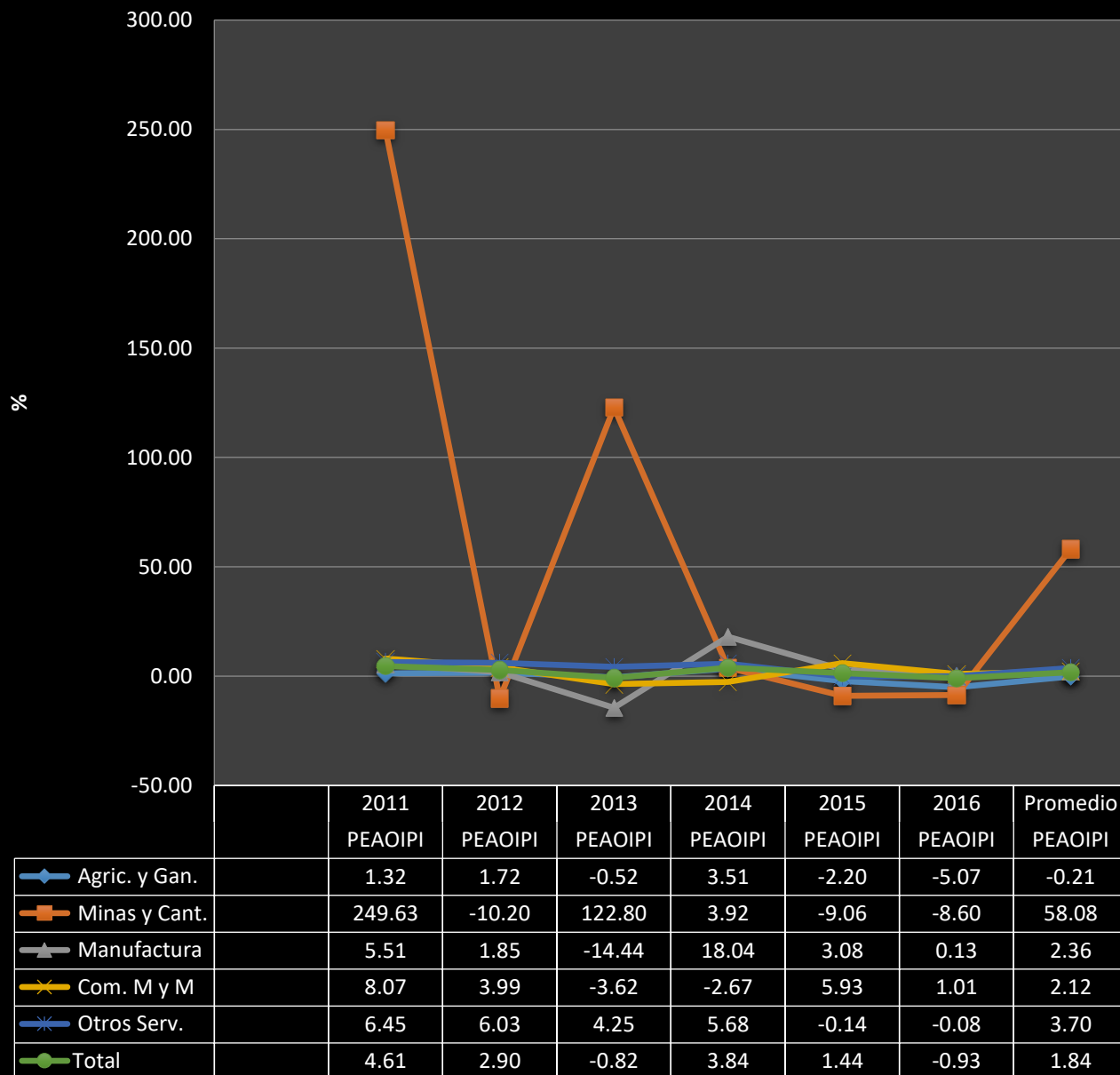


	PEAOIPI	PEAOIPI	PEAOIPI	PEAOIPI	PEAOIPI	PEAOIPI	PEAOIPI
■ Años	2011	2012	2013	2014	2015	2016	
■ Agric. y Gan.	6,089	8,029	-2,469	16,595	-10,784	-24,262	-6,802
■ Minas y Cant.	1,001	-143	1,546	110	-264	-228	2,022
■ Manufactura	5,973	2,119	-16,826	17,984	3,625	154	13,029
■ Com. M y M	41,741	22,312	-21,046	-14,954	32,366	5,822	66,241
■ Otros Serv.	25,385	25,272	18,883	26,332	-703	-383	94,786
■ Total	93,268	61,318	-17,792	83,083	32,284	-21,242	230,919

De 2016/15 a 2011/10, la tasa de crecimiento de la población económicamente activa ocupada informal perceptora de ingresos equivalió a un promedio anual de 1,84%, con una tendencia decreciente de 4,61% en 2011/10 a -0,93% en 2016. Tal incremento medio fue inferior al de la media general de toda la población remunerada igual a 2,97%.

Los tres ramos que observaron las variaciones relativas promedio más elevadas fueron minas y canteras: 58,08%, otros servicios: 3,70% y hoteles, bares y restaurantes: 3,39 por ciento.

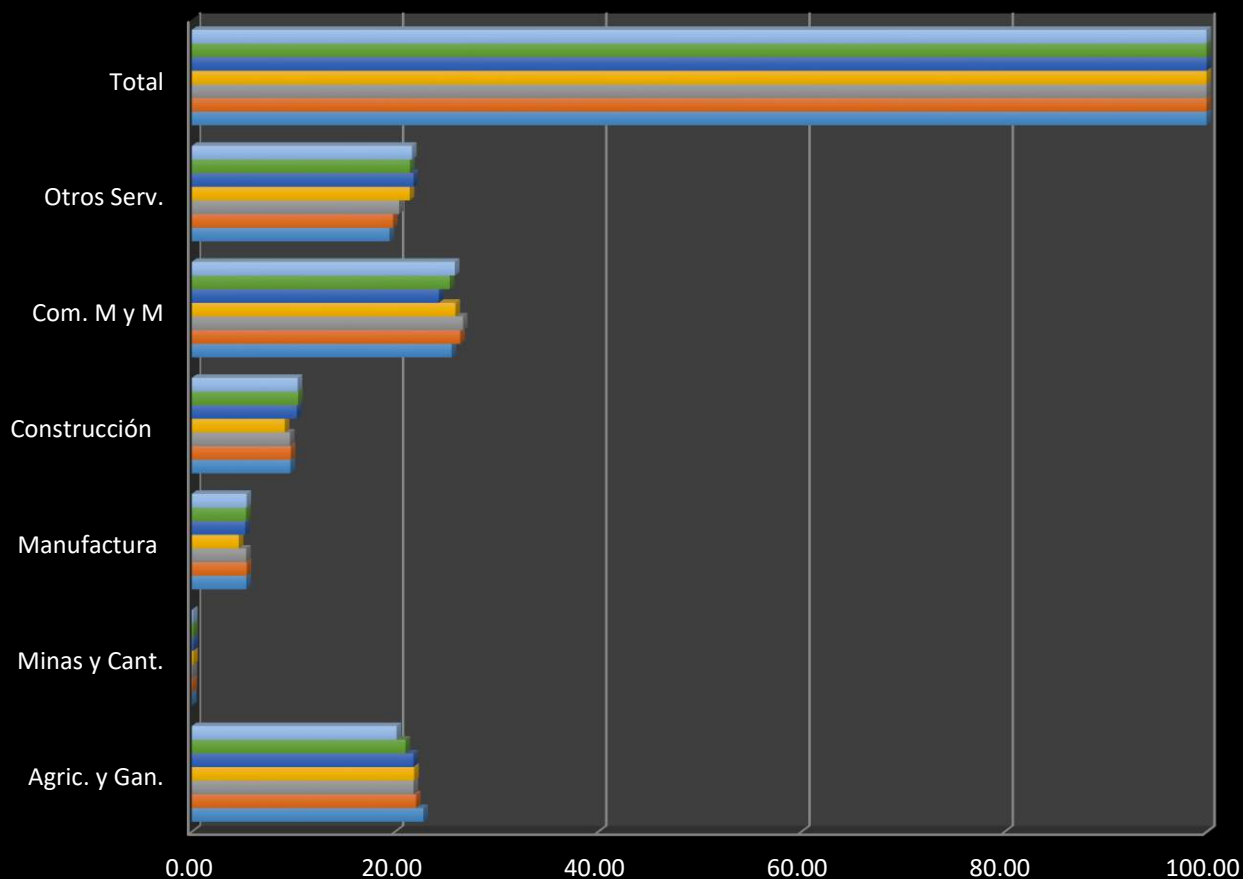
Tasas de Crecimiento del Número de Trabajadores Informales Perceptores de Ingresos por Rama Económica Productiva (REP) en R. D. 2011/10 a 2016/15 %



En términos proporcionales, los trabajadores remunerados informales de minas y canteras gravitan muy poco en la población económicamente activa ocupada informal receptora de rentas, toda vez que absolvieron del 0,02% de 2010 a 0,11% en 2016.

En esos años, el peso de la informalidad se repartió fundamentalmente en más de dos terceras partes entre el comercio al por menor y mayor de 25,56% a 25,88%; otros servicios de 19,45% a 21,66%; agricultura y ganadería de 22,78% a 20,15%; vale decir, de 67,79% a 67,69 por ciento.

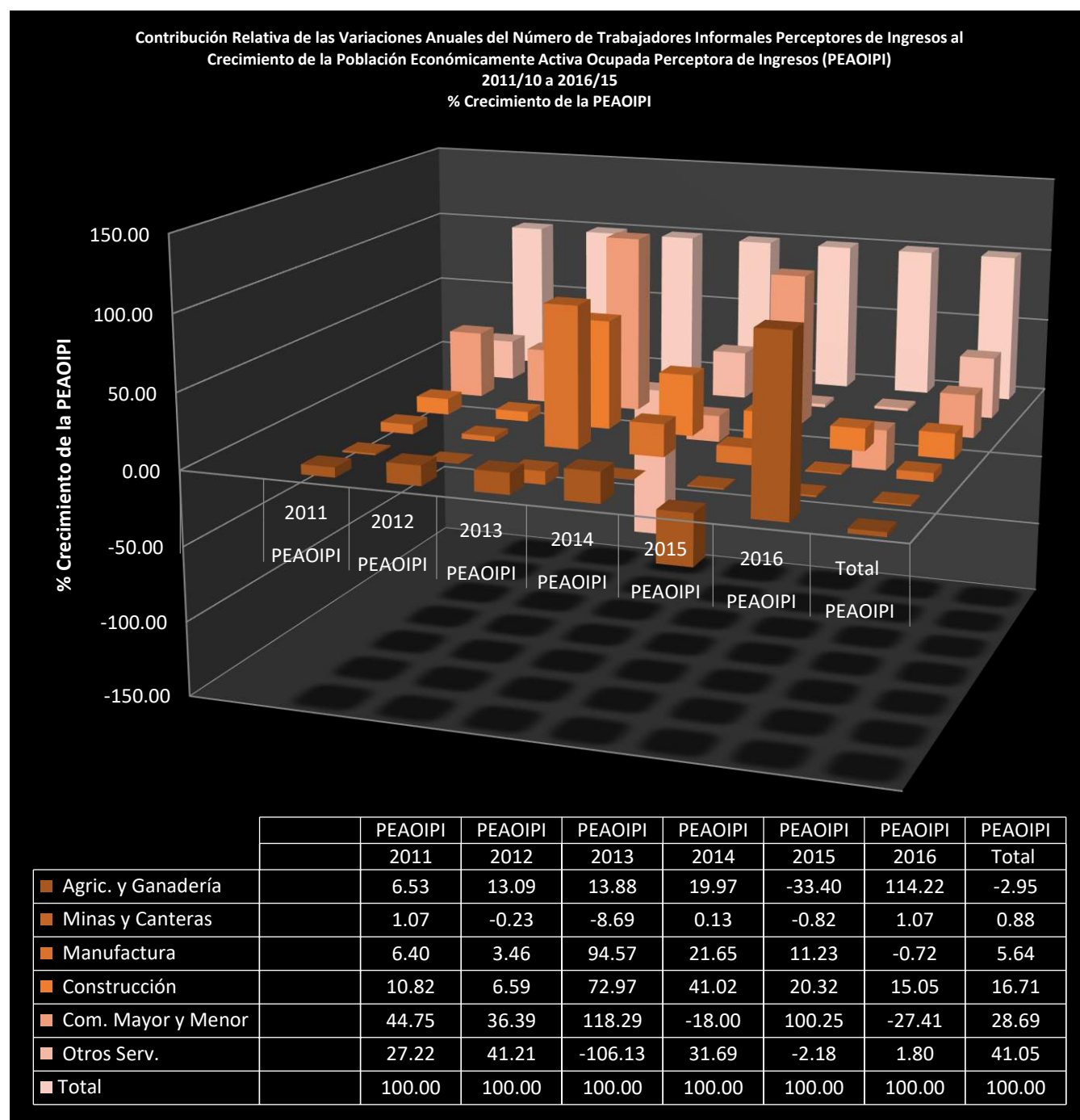
Composición Relativa de los Trabajadores Informales Perceptores de Ingresos por Rama Económica Productiva (REP)
 en R. D.
 2010 a 2016
 %



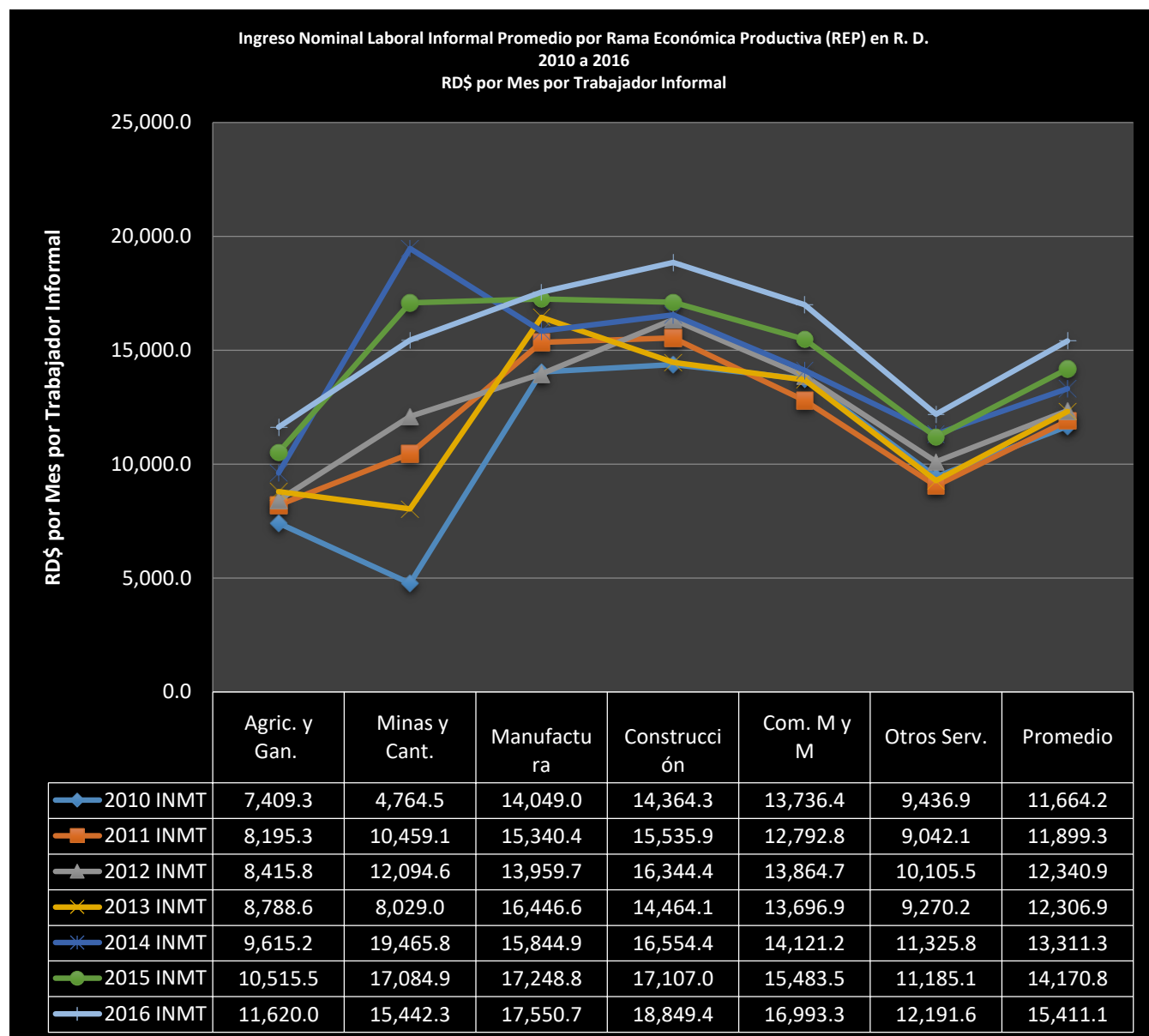
	Agric. y Gan.	Minas y Cant.	Manufactura	Construcción	Com. M y M	Otros Serv.	Total
PEAOIPI 2016	20.15	0.11	5.39	10.41	25.88	21.66	100.00
PEAOIPI 2015	21.02	0.12	5.33	10.45	25.38	21.47	100.00
PEAOIPI 2014	21.81	0.13	5.24	10.31	24.31	21.81	100.00
PEAOIPI 2013	21.88	0.13	4.61	9.13	25.93	21.43	100.00
PEAOIPI 2012	21.81	0.06	5.35	9.65	26.69	20.39	100.00
PEAOIPI 2011	22.06	0.07	5.40	9.74	26.41	19.79	100.00
PEAOIPI 2010	22.78	0.02	5.36	9.69	25.56	19.45	100.00

Entre 2011/10 y 2016/15, las ramas de actividad económica (RAE) más aportantes en promedio a la expansión de la población económicamente activa empleada remunerada informal, según puesto de importancia, se encontraron otros servicios con 41,05%; comercio al por mayor y menor con 28,69%; construcción con 16,71%; y manufactura con 5,64 por ciento.

Las nóminas de informales de minas y canteras y de agricultura y ganadería contribuyeron respectivamente muy poco, 0,88%, o de manera negativa con una resta, -2,95%, al aumento de la población empleada remunerada informal total.



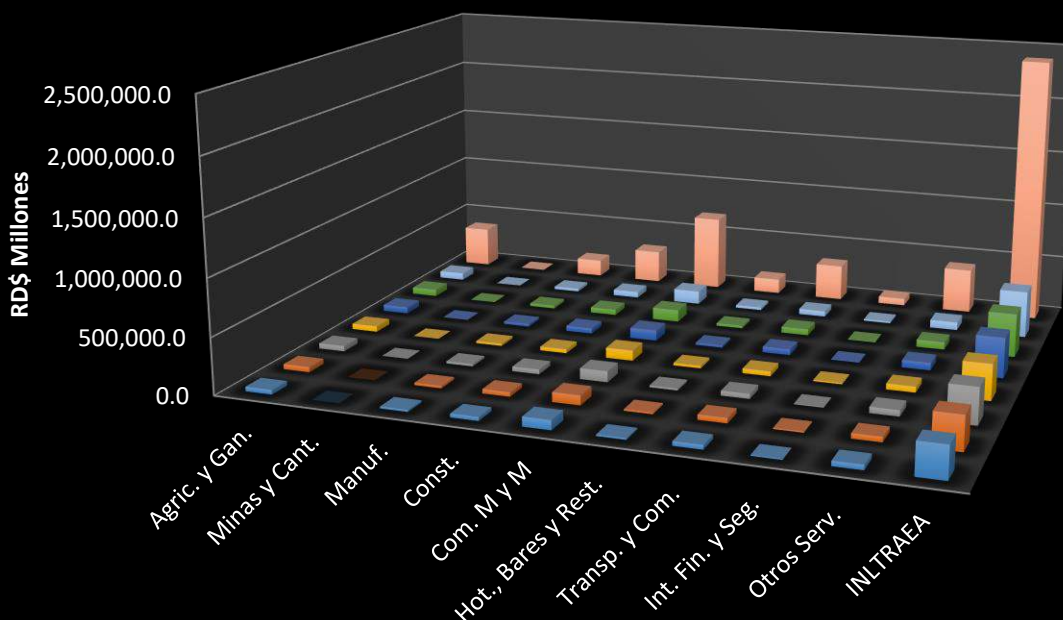
El ingreso nominal laboral informal promedio mensual es real y efectivamente incapaz de cubrir satisfactoriamente las necesidades básicas del trabajador y sus familiares y, mucho menos, pagar costos por enfermedades crónicas, acceso a una vivienda decente o cualquier emergencia familiar.



La media de la renta nominal laboral informal por mes de RD\$15,411 en 2016 –equivalente a RD\$2,140 (12,19%) menos que el promedio general de RD\$17,551 de la remuneración de la población ocupada total- representó aproximadamente dos quintas partes del costo de canasta de consumo de bienes y servicios vitales de una familia nuclear de cuatro miembros en el Distrito Nacional y el Gran Santo Domingo y más de la mitad del precio de la cesta consuntiva a nivel nacional.

Lamentablemente, ninguna remuneración de la mano de obra informal mensual por rama de actividad económica aporta capacidad de compra de alguna de las cuatro canastillas de consumación básica familiar calculadas sistemáticamente en el país -la del Gran Santo Domingo, la nacional, la del resto urbano y la del resto rural-; toda vez que en dicho año, construcción alcanzó en promedio RD\$18,849; manufactura RD\$17,551; comercio mayorista y minorista RD\$16,993; minas y canteras RD\$15,442; otros servicios RD\$12,192; y agropecuaria RD\$11,620.

Ingreso Nominal Laboral Anual (INLA) de la Población Ocupada Informal Perceptora de Ingresos por Rama Económica Productiva e R. D. 2010 a 2016 RD\$ Millones

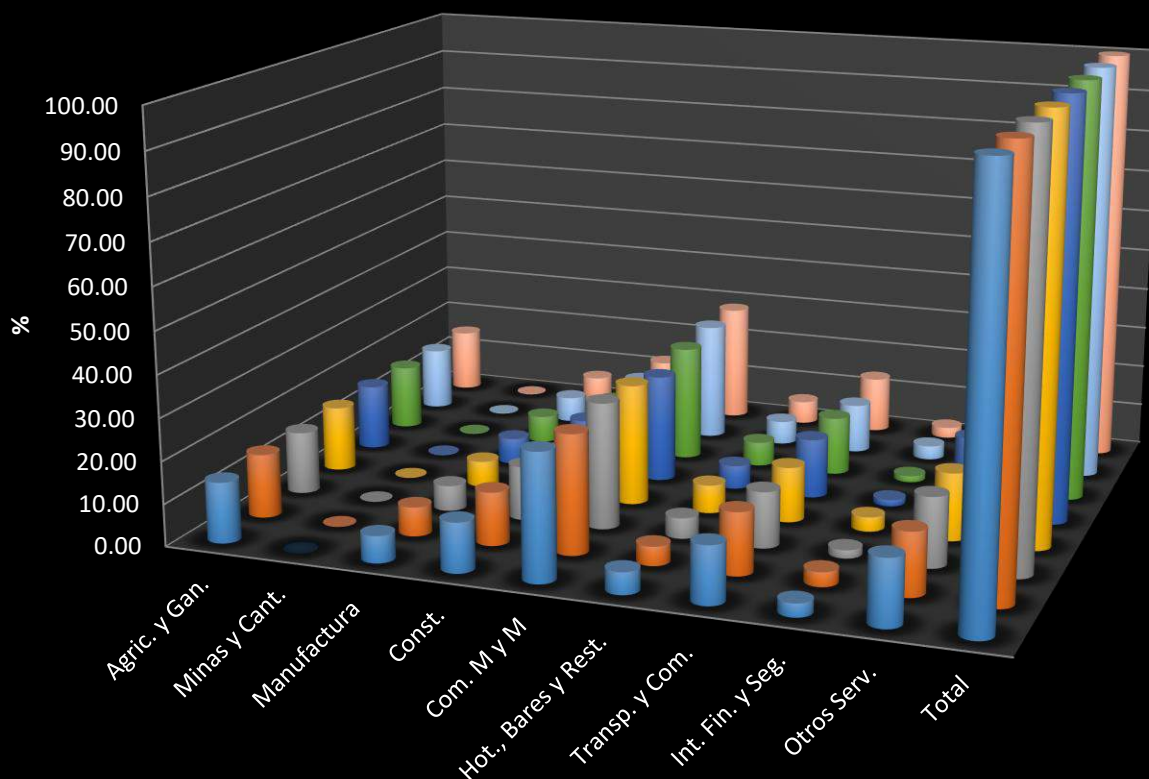


	Agric. y Gan.	Minas y Cant.	Manuf.	Const.	Com. M y M	Hot., Bares y Rest.	Transp. y Com.	Int. Fin. y Seg.	Otros Serv.	INLTRAEA
■ 2010 INLA	41,001.7	22.9	18,280.0	33,821.8	85,296.1	14,917.1	38,988.0	9,058.8	44,584.2	283,363.5
■ 2011 INLA	45,950.3	176.0	21,059.9	38,461.0	85,844.2	13,856.8	45,033.0	10,418.0	45,473.5	302,392.5
■ 2012 INLA	47,997.3	182.7	19,519.4	41,254.7	96,749.4	15,887.0	43,140.6	6,314.2	53,885.9	322,694.9
■ 2013 INLA	49,863.2	270.3	19,676.0	34,255.3	92,119.4	21,490.7	42,012.3	10,995.8	51,532.5	319,180.6
■ 2014 INLA	56,467.5	680.9	22,375.6	45,975.3	92,439.2	20,145.8	50,742.8	5,258.7	66,538.1	358,498.9
■ 2015 INLA	60,394.2	543.5	25,108.4	48,856.8	107,370.6	22,475.4	54,081.3	5,675.6	65,617.2	387,137.2
■ 2016 INLA	63,354.5	449.0	25,580.3	53,109.7	119,027.6	23,574.4	49,426.9	13,941.9	71,466.2	417,093.6
■ Global INLA	365,028.8	2,325.3	151,599.6	295,734.6	678,846.6	132,347.2	323,424.8	61,663.0	399,097.7	2,390,361

Entre 2010 y 2016, el ingreso nominal laboral informal acumulado se calculó en poco más o menos de RD\$2, 390,4 millardos (miles de millones) –cifra igual al 90,84% de la paga total percibida de RD\$2, 631,3 millardos por la población ocupada formal-.

Tal renta informal se distribuyó por rama económica productiva de la manera siguiente: 28,37% para el comercio minorista y mayorista; 16,70% otros servicios; 15,27% agricultura y ganadería; 13,53% transporte y comunicaciones; 12,57% construcción; 6,34% manufactura; 5,54% hoteles, bares y restaurantes; 2,58% intermediación financiera y seguros; y, finalmente, a duras penas 0,10% minas y canteras.

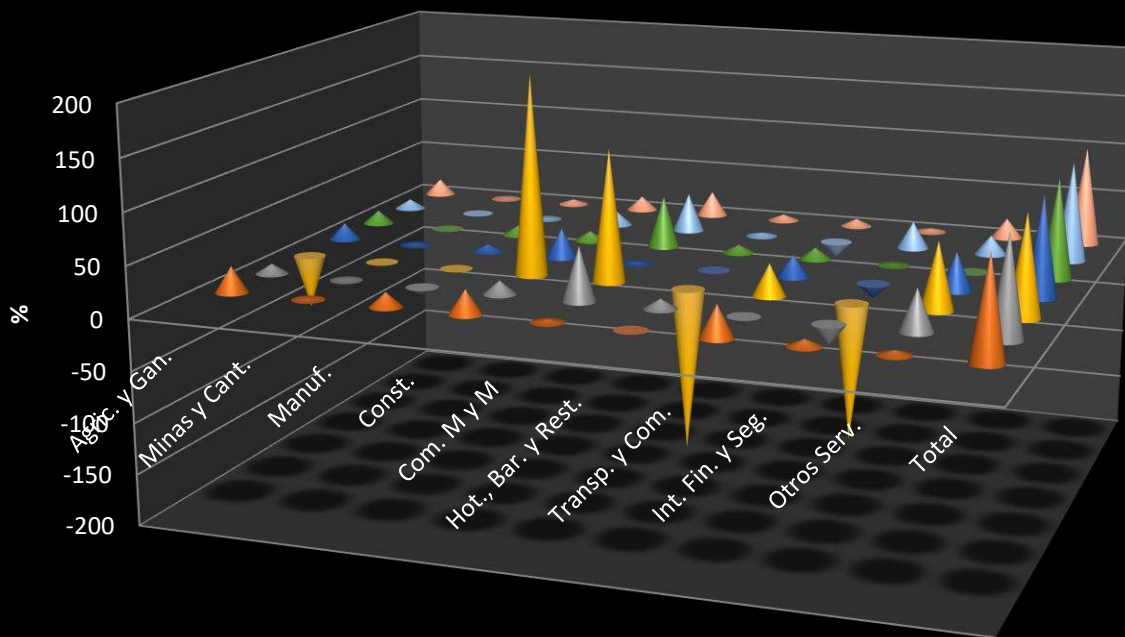
Composición Relativa del Ingreso Nominal Laboral Informal Anual (INLIA) por
 Rama Económica Productiva (REP) en R.D.
 2010 a 2016
 %



	Agric. y Gan.	Minas y Cant.	Manufac tura	Const.	Com. M y M	Hot., Bares y Rest.	Transp. y Com.	Int. Fin. y Seg.	Otros Serv.	Total
■ 2010 INAPEAOIPI	14.47	0.01	6.45	11.94	30.10	5.26	13.76	3.20	15.73	100.00
■ 2011 INAPEAOIPI	15.20	0.06	6.96	12.72	28.39	4.58	14.89	3.45	15.04	100.00
■ 2012 INAPEAOIPI	14.87	0.06	6.05	12.78	29.98	4.92	13.37	1.96	16.70	100.00
■ 2013 INAPEAOIPI	15.62	0.08	6.16	10.73	28.86	6.73	13.16	3.44	16.15	100.00
■ 2014 INAPEAOIPI	15.75	0.19	6.24	12.82	25.79	5.62	14.15	1.47	18.56	100.00
■ 2015 INAPEAOIPI	15.60	0.14	6.49	12.62	27.73	5.81	13.97	1.47	16.95	100.00
■ 2016 INAPEAOIPI	15.19	0.11	6.13	12.73	28.54	5.65	11.85	3.34	17.13	100.00
■ Global INAPEAOIPI	15.27	0.10	6.34	12.37	28.40	5.54	13.53	2.58	16.70	100.00

Entre 2011/10 y 2016/15 la contribución relativa de las variaciones de los ingresos nominales laborales informales al crecimiento de la renta nominal de la población ocupada informal se concentró básicamente en casi dos terceras partes (62,03%) en tres ramas económicas productivas; vale decir, comercio al por menor y mayor: 25,22%; otros servicios: 20,10%; y agricultura y ganadería: 16,71 por ciento.

**Contribución Relativa de la Variación del Ingreso Nominal Laboral Informal (INLIA) al
Crecimiento de dicho Ingreso Nominal
2011/10 a 2016/2015
% Crecimiento INLIA**

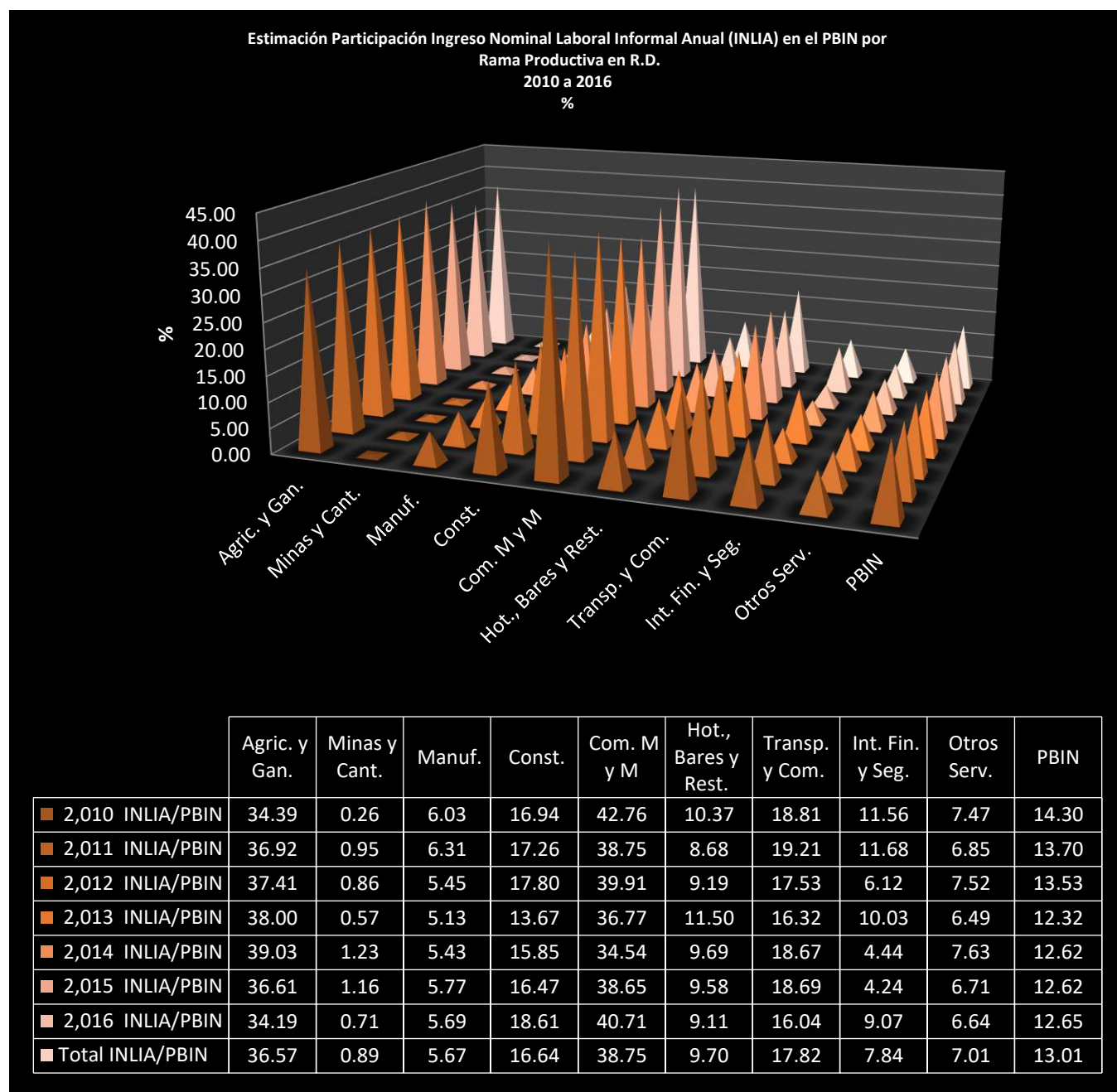


	Agric. y Gan.	Minas y Cant.	Manuf.	Const.	Com. M y M	Hot., Bar. y Rest.	Transp. y Com.	Int. Fin. y Seg.	Otros Serv.	Total
■										
■ 2011 INAPEAOIPI	26.01	0.80	14.61	24.38	2.88	-5.57	31.77	7.14	4.67	100.00
■ 2012 INAPEAOIPI	10.08	0.03	-7.59	13.76	53.71	10.00	-9.32	-20.21	41.44	100.00
■ 2013 INAPEAOIPI	-53.09	-2.49	-4.46	199.17	131.75	-159.45	32.10	-133.21	66.97	100.00
■ 2014 INAPEAOIPI	16.80	1.04	6.87	29.81	0.81	-3.42	22.20	-14.59	38.16	100.00
■ 2015 INAPEAOIPI	13.71	-0.48	9.54	10.06	52.14	8.13	11.66	1.46	-3.22	100.00
■ 2016 INAPEAOIPI	9.88	-0.32	1.58	14.20	38.91	3.67	-15.54	27.59	19.52	100.00
■ Global INAPEAOIPI	16.71	0.32	5.46	14.42	25.22	6.47	7.81	3.65	20.10	100.00

Por igual, esta escasa capacidad consuntiva de los ocupados cuentapropistas y asalariados informales se comprueba también por la bajísima gravitación de la remuneración nominal de las distintas capas de trabajadores por rama de actividad económica tanto en la producción bruta interior a precios corrientes total como en los respectivos productos nominales por rama de actividad económica.

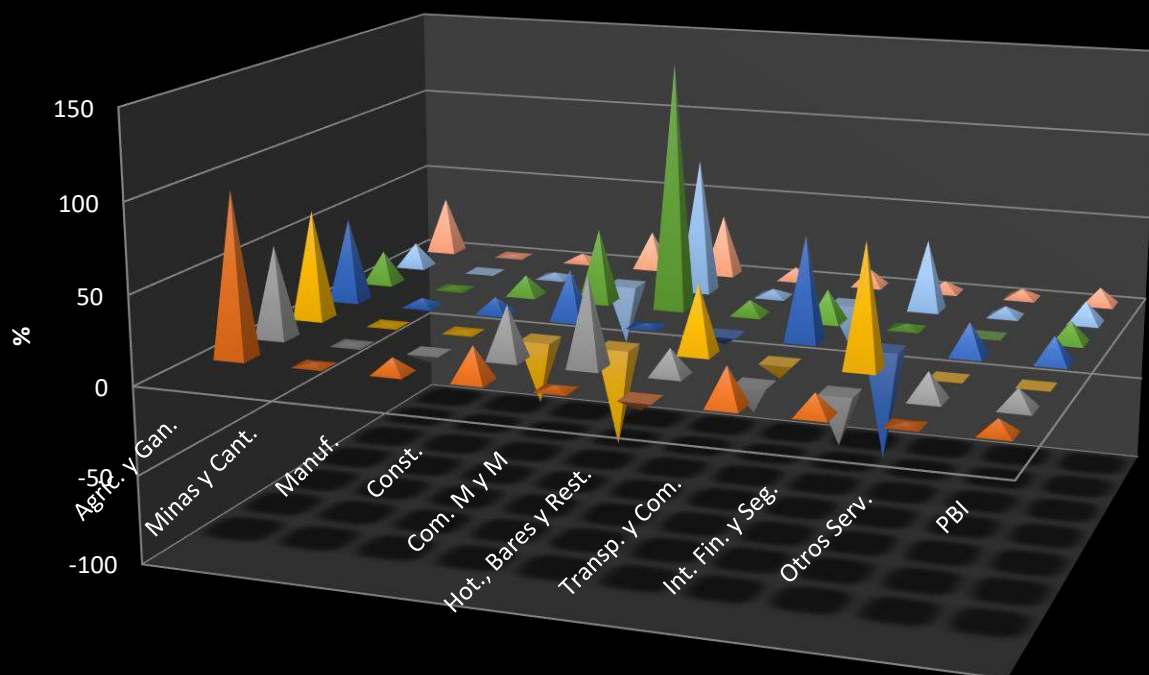
Desde 2010 hasta 2016, la participación del ingreso nominal laboral informal en el producto bruto interior nominal rondó en general en promedio 13,01% y por ramo productivo: 38,75% en el comercio minorista y mayorista; 36,57% en ganadería y agricultura; 17,82% en transporte y comunicaciones; 16,64% en construcción; 9,70% en hoteles, bares y restaurantes; 7,84% en

intermediación financiera y seguros; 7,01% en otros servicios; 5,67% en manufactura; y la disminuta 0,89% en minas y canteras.



Asimismo, la aportación relativa de las variaciones anuales de las rentas nominales de las labores informales a la expansión del producto bruto interno nominal, de 2011/10 a 2016/15, computó en promedio general la ínfima cuota de 10,16% y en particular por rama económica productiva estas mínimas proporciones: 36,32% en el comercio minorista y mayorista; 33,64% en ganadería y agricultura; 10,34% en transporte y comunicaciones; 22,50% en construcción; 7,53% en hoteles, bares y restaurantes; 6,48% en intermediación financiera y seguros; 5,60% en otros servicios; 4,99% en manufactura; y 0,79% en minas y canteras.

**Gravitación Relativa de la Variación del Ingreso Nominal Laboral Informal Anual (INLIA) en el
Crecimiento del PBIN
2011/10 a 2016/15
% Creimiento del PBIN**



	Agric. y Gan.	Minas y Cant.	Manuf.	Const.	Com. M y M	Hot., Bares y Rest.	Transp. y Com.	Int. Fin. y Seg.	Otros Serv.	PBI
RAMAS										
2,011 VAINLIA/VAPBIN	94.50	1.58	9.03	20.00	2.48	-6.69	22.28	12.49	1.33	8.44
2,012 VAINLIA/VAPBIN	53.35	0.24	-6.39	31.23	52.24	15.28	-16.20	-29.58	15.87	11.50
2,013 VAINLIA/VAPBIN	63.93	0.34	0.61	-37.29	-57.30	40.30	-9.97	71.78	-3.02	-1.70
2,014 VAINLIA/VAPBIN	49.04	4.93	9.44	29.64	1.87	-6.38	61.12	-64.96	19.32	15.69
2,015 VAINLIA/VAPBIN	19.35	1.61	11.97	43.78	146.18	8.76	18.86	2.69	-0.88	12.62
2,016 VAINLIA/VAPBIN	14.57	-0.58	3.26	-37.62	80.15	4.53	-24.77	41.77	5.91	13.01
Total VAINLIA/VAPBIN	33.84	0.79	4.99	22.50	36.32	7.53	10.34	6.48	5.60	10.16

En conclusión, las bajísimas gravitaciones de los ingresos nominales laborales informales en los sucesivos productos brutos internos nominales de 2010 a 2016 -13,01% en promedio global, con registro de una tendencia bajista de 14,20% a 12,65%-, así como los aportes relativos de las variaciones anuales de las rentas nominales laborales anuales con respecto a los incrementos de dichos producto nominales -10,16% como media, con una escalada alcista de 8,44% en 2011/10 a 13,01% en 2016/15- revelan sin lugar a dudas la necesidad impostergable de diseñar y ejecutar políticas de reestructuración productiva de los mercados domésticos y redistribución progresiva de las rentas nacionales.



ANEXO DE CUADROS ESTADISTICOS I: Evolución de los trabajadores informales perceptores de ingresos de 15 años y más, por rama de actividad económica (RAE) en República Dominicana, desde 2010 hasta 2016: caso de la rama de minas y canteras (MyC)

POBLACION ECONOMICAMENTE ACTIVA OCUPADA INFORMAL PERCEPTORA de INGRESOS (PEAOIPI) por RAMA de ACTIVIDAD ECONOMICA (RAE)											
2010											
N° TRABAJADORES											
RAMAS	PEAOIPI	Deciles									
		1	2	3	4	5	6	7	8	9	10
Agric. y Ganadería	461,151	74,025	59,994	59,090	56,243	56,652	45,533	39,867	29,363	24,571	15,813
Minas y Canteras	401	37	179	148			37				
Elect., Gas y Agua											
Manufacturas	108,430	10,212	8,414	9,185	10,893	7,774	10,238	8,575	14,563	12,624	15,952
Construcción	196,214	4,855	5,821	6,838	12,191	17,848	22,492	35,630	32,399	34,697	23,443
Com. Mayor y Menor	517,457	48,916	43,220	47,685	47,663	48,047	50,430	47,877	57,378	58,115	68,126
Hot., Bares y Rest.	107,441	11,065	9,809	11,691	7,906	11,432	9,915	9,554	10,402	13,154	12,513
Transp. y Com.	212,744	4,742	10,905	10,238	17,515	23,765	26,446	35,906	29,775	28,016	25,436
Int. Fin. y Seg.	26,912		196	1,399	1,425	1,298	2,143	393	3,459	5,294	11,305
Adm. Púb. y Def.											
Otros Serv.	393,706	48,593	63,907	56,171	48,609	35,629	35,211	24,643	25,106	25,974	29,863
Total	2,024,456	202,445	202,445	202,445	202,445	202,445	202,445	202,445	202,445	202,445	202,451
Nota 1: Estimaciones ajustadas según proyecciones oficiales de ONAPLAN en 1999											
Fuente: BCRD											

POBLACION ECONOMICAMENTE ACTIVA OCUPIADA INFORMAL PERCEPTORA de INGRESOS (PEAOIPI) por RAMA de ACTIVIDAD ECONOMICA (RAE)											
2011											
N° TRABAJADORES											
RAMAS	PEAOIPI	Deciles									
		1	2	3	4	5	6	7	8	9	10
Agric. y Ganadería	467,240	64,460	56,827	55,759	60,101	55,150	56,851	42,214	32,299	23,436	20,143
Minas y Canteras	1,402		470				176		756		
Elecl., Gas y Agua											
Manufacturas	114,403	7,936	8,540	8,225	11,960	13,972	8,008	15,402	13,847	12,465	14,048
Construcción	206,302	2,960	4,997	8,547	13,515	15,095	25,375	32,312	34,113	41,448	27,940
Com. Mayor y Menor	559,198	57,237	54,497	51,900	47,333	53,903	52,860	56,429	59,208	56,023	69,808
Hol., Bares y Rest.	106,012	13,020	10,807	11,046	15,083	9,820	9,961	8,007	9,759	8,633	9,876
Transp. y Com.	219,386	4,683	9,004	10,907	21,777	26,444	22,825	27,920	28,219	39,292	28,315
Int. Fin. y Seg.	24,690	818	761	1,309	1,164	1,331	1,560	486	3,111	2,795	11,355
Adm. Púb. y Def.											
Otros Serv.	419,091	60,658	65,869	64,079	40,839	36,057	34,156	29,002	30,460	27,680	30,291
Total	2,117,724	211,772	211,772	211,772	211,772	211,772	211,772	211,772	211,772	211,772	211,776
Cuadro reelaborado por: L.H.Vargas											
Nota 1: Estimaciones ajustadas según proyecciones oficiales de ONAPLAN en 1999											
Fuente: BCRD											

POBLACION ECONOMICAMENTE ACTIVA OCUPADA INFORMAL PERCEPTORA de INGRESOS (PEAOIPI) por RAMA de ACTIVIDAD ECONOMICA (RAE)											
2012											
Nº TRABAJADORES											
RAMAS	PEAOIPI	Deciles									
		1	2	3	4	5	6	7	8	9	10
Agric. y Ganadería	475,269	66,903	50,792	61,985	67,692	63,525	48,806	42,905	28,311	22,738	21,592
Minas y Canteras	1,259	270			360		60	237	90		242
Elect. Gas y Agua											
Manufacturas	116,522	8,117	10,853	9,751	9,966	9,087	12,926	12,282	12,487	16,414	14,639
Construcción	210,341	3,274	5,244	9,836	12,020	17,219	24,307	33,035	38,377	37,521	29,308
Com. Mayor y Menor	581,510	67,616	61,528	58,888	43,529	45,258	51,212	50,915	67,178	63,766	71,620
Hot., Bares y Rest.	106,062	11,955	10,100	12,144	12,468	8,519	11,249	8,621	10,339	7,729	12,938
Transp. y Com.	224,729	5,893	8,110	9,934	19,430	27,439	26,301	32,243	29,606	38,373	27,400
Int. Fin. y Seg.	18,987	171	2,779	298	1,594	388	2,578	2,437	1,746	1,098	5,898
Adm. Púh. y Def.											
Otros Serv.	444,363	53,705	68,498	55,068	50,845	46,469	40,265	35,229	29,770	30,245	34,269
Total	2,179,042	217,904	217,904	217,904	217,904	217,904	217,904	217,904	217,904	217,904	217,906
Cuadro reelaborado por: L.H.Vargas											
Nota 1: Estimaciones ajustadas según proyecciones oficiales de ONAPLAN en 1999											
Fuente: BCRD											

POBLACION ECONOMICAMENTE ACTIVA OCUPADA INFORMAL PERCEPTORA de INGRESOS (PEAOIPI) por RAMA de ACTIVIDAD ECONOMICA (RAE)											
2013											
N° TRABAJADORES											
RAMAS	PEAOIPI	Deciles									
		1	2	3	4	5	6	7	8	9	10
Agric. y Ganadería	472,800	69,926	52,031	59,239	63,548	54,869	51,713	44,836	27,363	26,797	22,478
Minas y Canteras	2,805	430	215	301	356	567	486	208	242		
Elect., Gas y Agua											
Manufacturas	99,696	6,555	7,491	5,931	5,188	10,116	10,398	11,375	13,805	14,252	14,585
Construcción	197,358	2,468	8,129	7,919	12,216	15,500	25,609	33,914	36,414	36,913	18,276
Com. Mayor y Menor	560,464	59,717	50,440	50,121	53,848	55,126	51,881	51,001	59,218	59,642	69,470
Hot., Bares y Rest.	114,351	15,373	13,456	9,069	10,192	8,685	9,256	8,376	11,182	11,649	17,113
Transp. y Com.	224,765	7,122	13,546	16,158	17,544	23,699	28,825	24,951	32,597	34,923	25,400
Int. Fin. y Seg.	25,765	460	1,908	476	379	546	918	1,320	811	3,505	15,442
Adm. Púb. y Def.											
Otros Serv.	463,246	54,074	68,909	66,911	52,854	47,017	37,039	40,144	34,493	28,444	33,361
Total	2,161,250	216,125	216,125	216,125	216,125	216,125	216,125	216,125	216,125	216,125	216,125
Cuadro reelaborado por: L.H.Vargas											
Nota 1: Estimaciones ajustadas según proyecciones oficiales de ONAPLAN en 1999											
Fuente: BCRD											

POBLACION ECONOMICAMENTE ACTIVA OCUPADA INFORMAL PERCEPTORA de INGRESOS (PEAOIPI) por RAMA de ACTIVIDAD ECONOMICA (RAE)											
2014											
N° TRABAJADORES											
RAMAS	PEAOIPI	Deciles									
		1	2	3	4	5	6	7	8	9	10
Agric. y Ganadería	489,395	66,733	59,128	56,482	67,128	53,552	57,219	47,427	35,254	23,902	22,570
Minas y Canteras	2,915	640	72	137			283	209	692	100	782
Elect., Gas y Agua											
Manufacturas	117,680	8,381	9,575	11,346	11,815	11,800	10,827	12,016	14,945	13,845	13,130
Construcción	231,435	5,748	7,308	8,404	10,102	18,327	27,580	43,040	37,626	44,166	29,134
Com. Mayor y Menor	545,510	65,994	59,112	51,155	48,176	48,184	48,872	46,884	58,310	56,150	62,673
Hot., Bares y Rest.	120,937	15,715	11,737	9,244	12,015	10,473	10,743	9,476	13,209	14,113	14,212
Transp. y Com.	229,544	6,062	7,912	14,780	20,430	22,237	28,670	29,330	29,053	35,159	35,911
Int. Fin. y Seg.	17,339		483	373	353	2,978	1,075	931	2,183	3,045	5,918
Adm. Páb. y Def.											
Otros Serv.	489,578	55,160	69,106	72,512	54,414	56,882	39,164	35,120	33,161	33,953	40,106
Total	2,244,333	224,433	224,433	224,433	224,433	224,433	224,433	224,433	224,433	224,433	224,436
Cuadro reelaborado por: L.H.Vargas											
Nota 1: Estimaciones ajustadas según proyecciones oficiales de ONAPLAN en 1999											
Fuente: BCRD											

POBLACION ECONOMICAMENTE ACTIVA OCUPADA INFORMAL PERCEPTORA de INGRESOS (PEAOIPI) por RAMA de ACTIVIDAD ECONOMICA (RAE)											
2015											
N° TRABAJADORES											
RAMAS	PEAOIPI	Deciles									
		1	2	3	4	5	6	7	8	9	10
Agric. y Ganadería	478,611	69,308	58,000	61,805	60,110	63,156	51,811	38,538	28,906	20,113	26,864
Minas y Canteras	2,651	312	70	70		666	342	644		148	399
Elect., Gas y Agua											
Manufacturas	121,305	7,163	12,471	8,242	10,224	10,740	6,239	13,146	22,155	15,061	15,864
Construcción	237,996	5,221	5,027	7,955	13,969	23,311	33,718	31,417	44,418	46,335	26,625
Com. Mayor y Menor	577,876	68,322	54,315	49,336	53,562	49,204	49,105	63,490	58,638	59,053	72,851
Hot., Bares y Rest.	118,769	11,725	11,112	9,122	12,105	14,046	11,146	14,316	8,242	10,768	16,187
Transp. y Com.	232,042	6,824	9,807	12,519	21,860	21,841	26,681	33,575	33,549	32,269	33,117
Int. Fin. y Seg.	18,492	835	1,184	968	619	1,337	2,751	1,745	1,075	2,535	5,443
Adm. Púb. y Def.											
Otros Serv.	488,875	57,951	75,675	77,644	55,212	43,360	45,868	30,790	30,678	41,379	30,318
Total	2,276,617	227,661	227,661	227,661	227,661	227,661	227,661	227,661	227,661	227,661	227,661
Cuadro reelaborado por: L.B.Vargas											
Nota 1: Estimaciones ajustadas según proyecciones oficiales de ONAPLAN en 1999											
Fuente: BCRD											

POBLACION ECONOMICAMENTE ACTIVA OCUPADA INFORMAL PERCEPTORA de INGRESOS (PEAOIPI) por RAMA de ACTIVIDAD ECONOMICA (RAE)											
2016											
N° TRABAJADORES											
RAMAS	PEAOIPI	Deciles									
		1	2	3	4	5	6	7	8	9	10
Agric. y Ganadería	454,349	53,943	54,541	54,864	54,552	62,368	53,412	39,452	27,360	27,746	26,111
Minas y Canteras	2,423		156	625	229	261	229	309	226	120	268
Elect., Gas y Agua											
Manufacturas	121,459	7,196	8,460	7,536	11,660	14,474	12,240	14,173	14,768	16,045	14,907
Construcción	234,799	6,608	6,142	7,871	14,147	20,620	31,947	33,924	43,585	40,164	29,791
Com. Mayor y Menor	583,698	70,160	54,026	53,148	55,276	56,742	47,959	52,909	55,760	67,963	69,755
Hot., Bares y Rest.	130,462	19,610	14,525	13,562	10,810	9,359	11,249	12,045	10,069	16,501	12,732
Transp. y Com.	220,057	6,560	13,843	14,706	19,968	16,287	27,203	33,360	34,317	28,322	25,491
Int. Fin. y Seg.	19,636		302	720	657	916	1,225	1,780	1,975	2,754	9,307
Adm. Púh. y Def.											
Otros Serv.	488,492	61,460	73,542	72,505	58,238	44,510	40,073	37,585	37,477	25,922	37,180
Total	2,255,375	225,537	225,537	225,537	225,537	225,537	225,537	225,537	225,537	225,537	225,542
Cuadro reelaborado por: L.H.Vargas											
Nota 1: Estimaciones ajustadas según proyecciones oficiales de ONAPIAN en 1999											
Fuente: BCRD											

VARIACION ABSOLUTA POBLACION ECONOMICAMENTE ACTIVA OCUPADA INFORMAL PERCEPTORA de INGRESOS (PEAOIPI) por RAMA de ACTIVIDAD ECONOMICA (RAE)											
2011 a 2010											
N° TRABAJADORES											
RAMAS	PEAOIPI	Deciles									
		1	2	3	4	5	6	7	8	9	10
Agríc. y Ganadería	6.089	-9.565	-3.167	-3.331	3.858	-1.502	11.318	2.347	2.936	-1.135	4.330
Minas y Canteras	1.001	-37	291	-148	0		139		756		
Elect., Gas y Agua											
Manufacturas	5.973	-2.276	126	-960	1.067	6.198	-2.230	6.827	-716	-159	-1.904
Construcción	10.088	-1.895	-824	1.709	1.324	-2.753	2.883	-3.318	1.714	6.751	4.197
Com. Mayor y Menor	41.741	8.321	11.277	4.215	-330	5.856	2.430	8.552	1.830	-2.092	1.682
Hol., Bares y Rest.	-1.429	1.955	998	-645	7.177	-1.612	46	-1.547	-643	-4.521	-2.637
Transp. y Com.	6.642	-59	-1.901	669	4.262	2.679	-3.621	-7.986	-1.556	11.276	2.879
Int. Fin. y Seg.	-2.222	818	565	-90	-261	33	-583	93	-348	-2.499	50
Adm. Púh. y Def.											
Otros Serv.	25.385	12.065	1.962	7.908	-7.770	428	-1.055	4.359	5.354	1.706	428
Total	93.268	9.327	9.327	9.327	9.327	9.327	9.327	9.327	9.327	9.327	9.325
Cuadro reelaborado por: L.H.Vargas											
Nota 1: Estimaciones ajustadas según proyecciones oficiales de ONAPLAN en 1999											
Fuente: BCRD											

VARIACION ABSOLUTA POBLACION ECONOMICAMENTE ACTIVA OCUPADA INFORMAL PERCEPTORA de INGRESOS (PEAOIPI) por RAMA de ACTIVIDAD ECONOMICA (RAE)											
2012 a 2011											
N° TRABAJADORES											
RAMAS	PEAOIPI	Deciles									
		1	2	3	4	5	6	7	8	9	10
Agric. y Ganaderia	8,029	2,443	-6,035	6,226	7,591	8,375	-8,045	691	-3,988	-678	1,149
Minas y Canteras	-143	270	-470		360		-116	237	-666		242
Elect., Gas y Agua											
Manufacturas	2,119	181	2,313	1,526	-1,994	-4,885	4,918	-3,120	-1,360	3,949	591
Construcción	4,039	314	247	1,289	-1,495	2,124	-868	723	4,264	-3,927	1,368
Com. Mayor y Menor	22,312	10,379	7,031	6,988	-3,804	-8,645	-1,648	-5,514	7,970	7,743	1,812
Hot., Bares y Rest.	50	-1,065	-707	1,098	-2,615	-1,301	1,288	614	580	-904	3,062
Transp. y Com.	5,343	1,210	-894	-973	-2,347	995	3,476	4,323	1,387	-919	-915
Int. Fin. y Seg.	-5,703	-647	2,018	-1,011	430	-943	1,018	1,951	-1,365	-1,697	-5,457
Adm. Pùb. y Def.											
Otros Serv.	25,272	-6,953	2,629	-9,011	10,006	10,412	6,109	6,227	-690	2,565	3,978
Total	61,318	6,132	6,132	6,132	6,132	6,132	6,132	6,132	6,132	6,132	6,130
Cuadro reelaborado por: L.H.Vargas											
Nota 1: Estimaciones ajustadas según proyecciones oficiales de ONAPLAN en 1999											
Fuente: BCRD											

VARIACION ABSOLUTA POBLACION ECONOMICAMENTE ACTIVA OCUPADA INFORMAL PERCEPTORA de INGRESOS (PEAOIPI) por RAMA de ACTIVIDAD ECONOMICA (RAE)											
2013 a 2012											
N° TRABAJADORES											
RAMAS	PEAOIPI	Deciles									
		1	2	3	4	5	6	7	8	9	10
Agric. y Ganadería	-2.469	3.023	1.239	-2.746	-4.144	-8.656	2.907	1.931	-948	4.039	886
Minas y Canteras	1.546	160	215	301	-1	567	426	-29	132	0	-242
Elect., Gas y Agua											
Manufacturas	-16.826	-1.562	-3.362	-3.820	-4.778	1.029	-2.528	-907	1.318	-2.162	-54
Construcción	-12.983	-806	2.885	-1.917	196	-1.719	1.102	879	-1.963	-608	-11.032
Com. Mayor y Menor	-21.046	-7.899	-11.088	-8.767	10.319	9.868	669	86	-7.960	-4.124	-2.150
Hot., Bares y Rest.	8.289	3.418	3.356	-3.075	-2.276	166	-1.993	-245	843	3.920	4.175
Transp. y Com.	36	1.229	5.436	6.224	-1.886	-3.740	2.524	-7.292	2.991	-3.450	-2.000
Int. Fin. y Seg.	6.778	289	-871	178	-1.215	158	-1.660	-1.117	-935	2.407	9.544
Adm. Púb. y Def.											
Otros Serv.	18.883	369	411	11.843	2.009	548	-3.226	4.915	4.723	-1.801	-908
Total	-17.792	-1.779	-1.779	-1.779	-1.779	-1.779	-1.779	-1.779	-1.779	-1.779	-1.781
Cuadro reelaborado por: L.J.Vargas											
Nota 1: Estimaciones ajustadas según proyecciones oficiales de ONAPLAN en 1999											
Fuente: BCRD											

VARIACION ABSOLUTA POBLACION ECONOMICAMENTE ACTIVA OCUPADA INFORMAL PERCEPTORA de INGRESOS (PEAOIPI) por RAMA de ACTIVIDAD ECONOMICA (RAE)											
2014 a 2013											
N° TRABAJADORES											
RAMAS	PEAOIPI	Deciles									
		1	2	3	4	5	6	7	8	9	10
Agric. y Ganadería	16,595	-3,193	7,097	-2,757	3,530	-1,317	5,506	2,591	7,891	-2,895	92
Minas y Canteras	110	210	-143	-164	-356	-567	-203	1	450	100	782
Elect., Gas y Agua											
Manufacturas	17,984	1,826	2,084	5,415	6,627	1,684	429	641	1,140	-407	-1,455
Construcción	34,077	3,280	421	485	-2,114	2,827	1,971	9,126	1,212	7,253	10,838
Com. Mayor y Menor	-14,954	6,277	8,672	1,034	-5,672	-6,942	-3,009	-4,117	-908	-3,492	-6,797
Hot., Bares y Rest.	6,586	342	-1,719	175	1,823	1,788	1,487	1,100	2,027	2,464	-2,901
Transp. y Com.	4,779	-1,060	-5,634	-1,378	2,886	-1,462	-155	4,379	-3,544	236	10,511
Int. Fin. y Seg.	-8,426	-160	-1,425	-103	-26	2,432	157	-389	1,372	-460	-9,524
Adm. Púb. y Def.											
Otros Serv.	26,332	1,086	197	5,601	1,560	9,865	2,125	-5,024	-1,332	5,509	6,745
Total	83,083	8,308	8,308	8,308	8,308	8,308	8,308	8,308	8,308	8,308	8,311
Cuadro reelaborado por: L.H.Vargas											
Nota 1: Estimaciones ajustadas según proyecciones oficiales de ONAPLAN en 1999											
Fuente: BCRD											

VARIACION ABSOLUTA POBLACION ECONOMICAMENTE ACTIVA OCUPADA INFORMAL PERCEPTORA de INGRESOS (PEAOIPI) por RAMA de ACTIVIDAD ECONOMICA (RAE)											
2015 a 2014											
Nº TRABAJADORES											
RAMAS	PEAOIPI	Deciles									
		1	2	3	4	5	6	7	8	9	10
Agríc. y Ganadería	-10,734	2,575	-1,128	5,323	-7,018	9,604	-5,408	-8,889	-6,348	-3,789	4,294
Minas y Canteras	-264	-328	-2	-67	0	666	59	435	-692	48	-383
Elect. Gas y Agua											
Manufacturas	3,625	-1,218	2,896	-3,104	-1,591	-1,060	-4,388	1,130	7,210	1,216	2,734
Construcción	6,561	-527	-2,281	-419	3,867	4,984	6,138	-11,623	6,792	2,169	-2,509
Com. Mayor y Menor	32,366	2,328	-4,797	-1,819	5,386	1,020	233	16,606	328	2,903	10,178
Hot., Bares y Rest.	-2,168	-3,990	-625	-122	90	3,573	403	4,840	-4,967	-3,345	1,975
Transp. y Com.	2,498	762	1,895	-2,261	1,430	-396	-1,989	4,245	4,496	-2,890	-2,794
Int. Fin. y Seg.	1,153	835	701	595	266	-1,641	1,676	814	-1,108	-510	-475
Adm. Púb. y Def.											
Otros Serv.	-703	2,791	6,569	5,132	798	-13,522	6,704	-4,330	-2,483	7,426	-9,788
Total	32,284	3,228	3,228	3,228	3,228	3,228	3,228	3,228	3,228	3,228	3,225
Cuadro reelaborado por: L.H.Vargas											
Nota 1: Estimaciones ajustadas según proyecciones oficiales de OVAPLAN en 1999											
Fuente: BCRD											

VARIACION ABSOLUTA POBLACION ECONOMICAMENTE ACTIVA OCUPIADA INFORMAL PERCEPTORA de INGRESOS (PEAOIPI) por RAMA de ACTIVIDAD ECONOMICA (RAE)											
2016 a 2015											
N° TRABAJADORES											
RAMAS	PEAOIPI	Deciles									
		1	2	3	4	5	6	7	8	9	10
Agríc. y Ganadería	-24.262	-15.365	-3.459	-6.941	-5.538	-788	1.601	914	-1.546	7.633	-753
Minas y Canteras	-228	-312	86	555	229	-405	-113	-335	226	-28	-131
Elect. Gas y Agua											
Manufacturas	154	33	-4.011	-706	1.436	3.734	6.001	1.027	-7.387	984	-957
Construcción	-3.197	1.387	1.115	-84	178	-2.691	-1.771	2.507	-833	-6.171	3.166
Com. Mayor y Menor	5.822	1.838	-289	3.812	1.714	7.538	-1.146	-10.581	-2.878	8.910	-3.096
Hot., Bares y Rest.	11.693	7.885	3.413	4.440	-1.295	-4.687	103	-2.271	1.827	5.733	-3.455
Transp. y Com.	-11.985	-264	4.036	2.187	-1.892	-5.554	522	-215	768	-3.947	-7.626
Int. Fin. y Seg.	1.144	-835	-882	-248	38	-421	-1.526	35	900	219	3.864
Adm. Púb. y Def.											
Otros Serv.	-383	3.509	-2.133	-5.139	3.026	1.150	-5.795	6.795	6.799	-15.457	6.862
Total	-21.242	-2.124	-2.124	-2.124	-2.124	-2.124	-2.124	-2.124	-2.124	-2.124	-2.119
Cuadro reelaborado por: L.H.Vargas											
Nota 1: Estimaciones ajustadas según proyecciones oficiales de ONAPLAN en 1999											
Fuente: BCRD											

VARIACION RELATIVA POBLACION ECONOMICAMENTE ACTIVA OCUPADA INFORMAL PERCEPTORA DE INGRESOS (PEAOIPI) por RAMA de ACTIVIDAD ECONOMICA (RAE)											
2011 a 2010											
%											
RAMAS	PEAOIPI	Deciles									
		1	2	3	4	5	6	7	8	9	10
Agric. y Ganadería	1.32	-12.92	-5.28	-5.64	6.86	-2.65	24.86	5.89	10.00	-4.62	27.38
Minas y Canteras	249.63		162.57				375.68				
Elect., Gas y Agua											
Manufacturas	5.51	-22.29	1.50	-10.45	9.80	79.73	-21.78	79.62	-4.92	-1.26	-11.94
Construcción	5.14	-39.03	-14.16	24.99	10.86	-15.42	12.82	-9.31	5.29	19.46	19.18
Com. Mayor y Menor	8.07	17.01	26.09	8.84	-0.69	12.19	4.82	17.86	3.19	-3.60	2.47
Hot., Bares y Rest.	-1.33	17.67	10.17	-5.52	90.78	-14.10	0.46	-16.19	-6.18	-34.37	-21.07
Transp. y Com.	3.12	-1.24	-17.43	6.53	24.33	11.27	-13.69	-22.24	-5.23	40.25	11.32
Int. Fin. y Seg.	-8.26		288.27	-6.43	-18.32	2.54	-27.20	23.66	-10.06	-47.20	0.44
Adm. Púh. y Def.											
Otros Serv.	6.45	24.83	3.07	14.08	-15.98	1.20	-3.00	17.69	21.33	6.57	1.43
Total	4.61	4.61	4.61	4.61	4.61	4.61	4.61	4.61	4.61	4.61	4.61

Cuadro reelaborado por: L.H.Vargas

Nota 1: Estimaciones ajustadas según proyecciones oficiales de ONAPLAN en 1999

Fuente: BCRD

VARIACION RELATIVA POBLACION ECONOMICAMENTE ACTIVA OCUPIADA INFORMAL PERCEPTORA de INGRESOS (PEAOIPI) por RAMA de ACTIVIDAD ECONOMICA (RAE)											
2012 a 2011											
%											
RAMAS	PEAOIPI	Deciles									
		1	2	3	4	5	6	7	8	9	10
Agríc. y Ganadería	1.72	3.79	-10.62	11.17	12.63	15.19	-14.15	1.64	-12.35	-2.89	7.19
Minas y Canteras	-10.20						-65.91				
Elect., Gas y Agua											
Manufacturas	1.85	2.28	27.08	18.55	-16.67	-34.96	61.41	-20.26	-9.82	31.68	4.21
Construcción	1.96	10.61	4.94	15.08	-11.06	14.07	-3.42	2.24	12.50	-9.47	4.90
Com. Mayor y Menor	3.99	18.13	12.90	13.46	-8.04	-16.04	-3.12	-9.77	13.46	13.82	2.60
Hot., Bares y Rest.	0.05	-8.18	-6.54	9.94	-17.34	-13.25	12.93	7.67	5.94	-10.47	31.00
Transp. y Com.	2.44	25.84	-9.93	-8.92	-10.78	3.76	15.23	15.48	4.92	-2.34	-3.23
Int. Fin. y Seg.	-23.10	-79.10	265.18	-77.23	36.94	-70.85	65.26	401.44	-43.88	-60.72	-48.06
Adm. Púb. y Def.											
Otros Serv.	6.03	-11.46	3.99	-14.06	24.50	28.88	17.89	21.47	-2.27	9.27	13.13
Total	2.90	2.90	2.90	2.90	2.90	2.90	2.90	2.90	2.90	2.90	2.89
Cuadro reelaborado por: L.B.Vargas											
Nota 1: Estimaciones ajustadas según proyecciones oficiales de ONAPLAN en 1999											
Fuente: BCRD											

VARIACION RELATIVA POBLACION ECONOMICAMENTE ACTIVA OCPADA INFORMAL PERCEPTORA DE INGRESOS (PEAOIPI) por RAMA de ACTIVIDAD ECONOMICA (RAE)											
2013 a 2012											
%											
RAMAS	PEAOIPI	Deciles									
		1	2	3	4	5	6	7	8	9	10
Agric. y Ganadería	-0.52	4.52	2.44	-4.43	-6.12	-13.63	5.96	4.50	-3.35	17.75	4.10
Minas y Canteras	122.80	59.26			-1.11		710.00	-12.24	168.89		
Elect., Gas y Agua											
Manufacturas	-14.44	-19.24	-30.98	-39.18	-47.94	11.32	-19.56	-7.38	10.55	-13.17	-0.37
Construcción	-6.17	-24.62	55.02	-19.49	1.63	-9.98	4.50	2.66	-5.12	-1.62	-37.64
Com. Mayor y Menor	-3.62	-11.68	-18.02	-14.89	23.71	21.80	1.31	0.17	-11.85	-6.47	-3.00
Hot., Bares y Rest.	7.82	28.59	33.23	-25.32	-18.25	1.95	-17.72	-2.84	8.15	50.72	32.27
Transp. y Com.	0.02	20.86	67.03	62.65	-9.71	-13.63	9.60	-22.62	10.10	-8.99	-7.30
Int. Fin. y Seg.	35.70	169.01	-31.34	59.73	-76.22	40.72	-64.39	-45.84	-53.55	219.22	161.82
Adm. Púb. y Def.											
Otros Serv.	4.25	0.69	0.60	21.51	3.95	1.18	-8.01	13.95	15.86	-5.95	-2.65
Total	-0.82	-0.82	-0.82	-0.82	-0.82	-0.82	-0.82	-0.82	-0.82	-0.82	-0.82
Cuadro reelaborado por: L.H.Vargas											
Nota 1: Estimaciones ajustadas según proyecciones oficiales de ONAPLAN en 1999											
Fuente: BCRD											

VARIACION RELATIVA POBLACION ECONOMICAMENTE ACTIVA OCUPADA INFORMAL PERCEPTORA de INGRESOS (PEAOIPI) por RAMA de ACTIVIDAD ECONOMICA (RAE)											
2014 a 2013											
%											
RAMAS	PEAOIPI	Deciles									
		1	2	3	4	5	6	7	8	9	10
Agric. y Ganadería	3.51	-1.57	13.64	-1.65	5.63	-2.40	10.65	5.78	26.84	-10.80	0.41
Minas y Canteras	3.92	48.84	-66.51	-54.49			-41.77	0.48	185.95		
Elect., Gas y Agua											
Manufacturas	18.04	27.86	27.82	91.30	127.74	16.65	4.13	5.64	8.26	-2.86	-9.98
Construcción	17.27	132.90	-10.10	6.12	-17.31	18.24	7.70	26.91	3.33	19.65	59.41
Com. Mayor y Menor	-2.67	10.51	17.19	2.06	-10.53	-12.59	-5.80	-8.07	-1.53	-5.85	-9.78
Hot., Bares y Rest.	5.76	2.22	-12.77	1.93	17.89	20.59	16.07	13.13	18.13	21.15	-16.95
Transp. y Com.	2.13	-14.88	-41.59	-8.53	16.45	-6.17	-0.54	17.55	-10.87	0.68	41.38
Int. Fin. y Seg.	-32.70	-100.00	-74.69	-21.64	-6.86	445.42	17.10	-29.47	169.17	-13.12	-61.68
Adm. Púb. y Def.											
Otros Serv.	5.68	2.01	0.29	8.37	2.95	20.98	5.74	-12.51	-3.86	19.37	20.22
Total	3.84	3.84	3.84	3.84	3.84	3.84	3.84	3.84	3.84	3.84	3.85
Cuadro reelaborado por: L.H.Vargas											
Nota 1: Estimaciones ajustadas según proyecciones oficiales de ONAPLAN en 1999											
Fuente: BCRD											

VARIACION RELATIVA POBLACION ECONOMICAMENTE ACTIVA OCPADA INFORMAL PERCEPTORA de INGRESOS (PEAOIPI) por RAMA de ACTIVIDAD ECONOMICA (RAE)											
2015 a 2014											
%											
RAMAS	PEAOIPI	Deciles									
		1	2	3	4	5	6	7	8	9	10
Agric. y Ganadería	-2.20	3.86	-1.91	9.42	-10.45	17.93	-9.45	-18.74	-18.01	-15.35	19.03
Minas y Canteras	-9.06	-51.25	-2.78	-48.91			20.85	208.13		48.00	-48.98
Elect., Gas y Agua											
Manufacturas	3.08	-14.53	30.25	-27.36	-13.47	-8.98	-42.38	9.40	48.24	8.78	20.82
Construcción	2.83	-9.17	-31.21	-5.34	38.28	27.19	22.26	-27.01	18.05	4.91	-8.61
Com. Mayor y Menor	5.93	3.53	-8.12	-3.56	11.18	2.12	0.48	35.42	0.56	5.17	16.24
Hot., Bares y Rest.	-1.79	-25.39	-5.33	-1.32	0.75	34.12	3.75	51.08	-37.60	-23.70	13.90
Transp. y Com.	1.09	12.57	23.95	-15.30	7.00	-1.78	-6.94	14.47	15.48	-8.22	-7.78
Int. Fin. y Seg.	6.65		145.13	159.52	75.35	-55.10	155.91	87.43	-50.76	-16.75	-8.03
Adm. Púb. y Def.											
Otros Serv.	-0.14	5.06	9.51	7.08	1.47	-23.77	17.12	-12.33	-7.49	21.87	-24.41
Total	1.44	1.44	1.44	1.44	1.44	1.44	1.44	1.44	1.44	1.44	1.44
Cuadro reelaborado por: L.I.Vargas											
Nota 1: Estimaciones ajustadas según proyecciones oficiales de ONAPLAN en 1999											
Fuente: BCRD											

VARIACION RELATIVA POBLACION ECONOMICAMENTE ACTIVA OCUPADA INFORMAL PERCEPTORA de INGRESOS (PEAOIPI) por RAMA de ACTIVIDAD ECONOMICA (RAE)											
2016 a 2015											
%											
RAMAS	PEAOIPI	Deciles									
		1	2	3	4	5	6	7	8	9	10
Agríc. y Ganadería	-5.07	-22.17	-5.96	-11.23	-9.25	-1.25	3.09	2.37	-5.35	37.95	-2.80
Minas y Canteras	-8.60			792.86		-60.81	-33.04	-52.02		-18.92	-32.83
Elect. Gas y Agua											
Manufacturas	0.13	0.46	-32.16	-8.57	14.05	34.77	96.19	7.81	-33.34	6.53	-6.03
Construcción	-1.34	26.57	22.18	-1.06	1.27	-11.54	-5.25	7.98	-1.88	-13.32	11.89
Com. Mayor y Menor	1.01	2.69	-0.53	7.73	3.20	15.32	-2.33	-16.67	-4.91	15.09	-4.25
Hot., Bares y Rest.	9.85	67.25	30.71	48.67	-10.70	-33.37	0.92	-15.86	22.17	53.24	-21.34
Transp. y Com.	-5.17	-3.87	41.15	17.47	-8.66	-25.43	1.96	-0.64	2.29	-12.23	-23.03
Int. Fin. y Seg.	6.19	-100.00	-74.49	-25.62	6.14	-31.49	-55.47	2.01	83.72	8.64	70.99
Adm. Púb. y Def.											
Otros Serv.	-0.08	6.06	-2.82	-6.62	5.48	2.65	-12.63	22.07	22.16	-37.35	22.63
Total	-0.93	-0.93	-0.93	-0.93	-0.93	-0.93	-0.93	-0.93	-0.93	-0.93	-0.93

Cuadro reelaborado por: L.H.Vargas

Nota 1: Estimaciones ajustadas según proyecciones oficiales de ONAPLAN en 1999

Fuente: BCRD

COMPOSICION RELATIVA POBLACION ECONOMICAMENTE ACTIVA OCUPADA INFORMAL PERCEPTORA de INGRESOS (PEAOIPI) por RAMA de ACTIVIDAD ECONOMICA (RAE)											
2010											
%											
RAMAS	PEAOIPI	Deciles									
		1	2	3	4	5	6	7	8	9	10
Agric. y Ganadería	22.78	36.57	29.63	29.19	27.78	27.98	22.49	19.69	14.50	12.14	7.81
Minas y Canteras	0.02	0.02	0.09	0.07			0.02				
Elect. Gas y Agua											
Manufacturas	5.36	5.01	4.16	4.54	5.38	3.84	5.06	4.24	7.19	6.24	7.88
Construcción	9.69	2.40	2.88	3.38	6.02	8.82	11.11	17.60	16.00	17.14	11.58
Com. Mayor y Menor	25.56	24.16	21.35	23.55	23.54	23.73	24.91	23.65	28.34	28.71	33.65
Hot., Bares y Rest.	5.31	5.47	4.85	5.77	3.91	5.65	4.90	4.72	5.14	6.50	6.18
Transp. y Com.	10.51	2.34	5.39	5.06	8.65	11.74	13.06	17.74	14.71	13.84	12.56
Int. Fin. y Seg.	1.33		0.10	0.69	0.70	0.64	1.06	0.19	1.71	2.62	5.58
Adm. Páb. y Def.											
Otros Serv.	19.45	24.00	31.57	27.75	24.01	17.60	17.39	12.17	12.40	12.83	14.75
Total	100.00	100.00	100.00	100.00	100.00	100.00	100.00	100.00	100.00	100.00	100.00
Cuadro reelaborado por: L.J.Vargas											
Nota 1: Estimaciones ajustadas según proyecciones oficiales de ONAPLAN en 1999											
Fuente: BCRD											

COMPOSICION RELATIVA POBLACION ECONOMICAMENTE ACTIVA OCUPADA INFORMAL PERCEPTORA de INGRESOS (PEAOIPI) por RAMA de ACTIVIDAD ECONOMICA (RAE)											
2011											
%											
RAMAS	PEAOIPI	Deciles									
		1	2	3	4	5	6	7	8	9	10
Agric. y Ganadería	22.06	30.44	26.83	26.33	28.38	26.04	26.85	19.93	15.25	11.07	9.51
Minas y Canteras	0.07		0.22				0.08		0.36		
Elect., Gas y Agua											
Manufacturas	5.40	3.75	4.03	3.88	5.65	6.60	3.78	7.27	6.54	5.89	6.63
Construcción	9.74	1.40	2.36	4.04	6.38	7.13	11.98	15.26	16.11	19.57	13.19
Com. Mayor y Menor	26.41	27.03	25.73	24.51	22.35	25.45	24.96	26.65	27.96	26.45	32.96
Hot., Bares y Rest.	5.01	6.15	5.10	5.22	7.12	4.64	4.70	3.78	4.61	4.08	4.66
Transp. y Com.	10.36	2.21	4.25	5.15	10.28	12.49	10.78	13.18	13.33	18.55	13.37
Int. Fin. y Seg.	1.17	0.39	0.36	0.62	0.55	0.63	0.74	0.23	1.47	1.32	5.36
Adm. Púb. y Def.											
Otros Serv.	19.79	28.64	31.10	30.26	19.28	17.03	16.13	13.69	14.38	13.07	14.30
Total	100.00	100.00	100.00	100.00	100.00	100.00	100.00	100.00	100.00	100.00	100.00
Cuadro reelaborado por: L.H.Vargas											
Nota 1: Estimaciones ajustadas según proyecciones oficiales de ONAPLAN en 1999											
Fuente: BCRD											

COMPOSICION RELATIVA POBLACION ECONOMICAMENTE ACTIVA OCUPADA INFORMAL PERCEPTORA DE INGRESOS (PEAOIPI) por RAMA de ACTIVIDAD ECONOMICA (RAE)												
2012												
%												
RAMAS	PEAOIPI	Deciles										
		1	2	3	4	5	6	7	8	9	10	
Agric. y Ganadería	21.81	30.70	23.31	28.45	31.07	29.15	22.40	19.69	12.99	10.44	9.91	
Minas y Canteras	0.06	0.12			0.17		0.03	0.11	0.04		0.11	
Elect., Gas y Agua												
Manufacturas	5.35	3.73	4.98	4.47	4.57	4.17	5.93	5.64	5.73	7.53	6.72	
Construcción	9.65	1.50	2.41	4.51	5.52	7.90	11.25	15.16	17.61	17.22	13.45	
Com. Mayor y Menor	26.69	31.03	28.24	27.02	19.98	20.77	23.50	23.37	30.83	29.26	32.87	
Hot., Bares y Rest.	4.87	5.49	4.64	5.57	5.72	3.91	5.16	3.96	4.74	3.55	5.94	
Transp. y Com.	10.31	2.70	3.72	4.56	8.92	12.59	12.07	14.80	13.59	17.61	12.57	
Int. Fin. y Seg.	0.87	0.08	1.28	0.14	0.73	0.18	1.18	1.12	0.80	0.50	2.71	
Adm. Púb. y Def.												
Otros Serv.	20.39	24.65	31.43	25.27	23.33	21.33	18.48	16.17	13.66	13.88	15.73	
Total	100.00	100.00	100.00	100.00	100.00	100.00	100.00	100.00	100.00	100.00	100.00	100.00

Cuadro reelaborado por: L.H.Vargas

Nota 1: Estimaciones ajustadas según proyecciones oficiales de ONAPLAN en 1999

Fuente: BCRD

COMPOSICION RELATIVA POBLACION ECONOMICAMENTE ACTIVA OCUPADA INFORMAL PERCEPTORA de INGRESOS (PEAOIPI) por RAMA de ACTIVIDAD ECONOMICA (RAE)											
2013											
%											
RAMAS	PEAOIPI	Deciles									
		1	2	3	4	5	6	7	8	9	10
Agric. y Ganaderia	21.88	32.35	24.07	27.41	29.40	25.39	23.93	20.75	12.66	12.40	10.40
Minas y Canteras	0.13	0.20	0.10	0.14	0.16	0.26	0.22	0.10	0.11		
Elect., Gas y Agua											
Manufacturas	4.61	3.03	3.47	2.74	2.40	4.68	4.81	5.26	6.39	6.59	6.75
Construcción	9.13	1.14	3.76	3.66	5.65	7.17	11.85	15.69	16.85	17.08	8.46
Com. Mayor y Menor	25.93	27.63	23.34	23.19	24.92	25.51	24.01	23.60	27.40	27.60	32.14
Hot., Bares y Rest.	5.29	7.11	6.23	4.20	4.72	4.02	4.28	3.88	5.17	5.39	7.92
Transp. y Com.	10.40	3.30	6.27	7.48	8.12	10.97	13.34	11.54	15.08	16.16	11.75
Int. Fin. y Seg.	1.19	0.21	0.88	0.22	0.18	0.25	0.42	0.61	0.38	1.62	7.14
Adm. Púb. y Def.											
Otros Serv.	21.43	25.02	31.88	30.96	24.46	21.75	17.14	18.57	15.96	13.16	15.44
Total	100.00	100.00	100.00	100.00	100.00	100.00	100.00	100.00	100.00	100.00	100.00
Cuadro reelaborado por: L.H.Vargas											
Nota 1: Estimaciones ajustadas según proyecciones oficiales de ONAPLAN en 1999											
Fuente: BCRD											

COMPOSICION RELATIVA POBLACION ECONOMICAMENTE ACTIVA OCUPADA INFORMAL PERCEPTORA de INGRESOS (PEAOIPI) por RAMA de ACTIVIDAD ECONOMICA (RAE)											
2014											
%											
RAMAS	PEAOIPI	Deciles									
		1	2	3	4	5	6	7	8	9	10
Agric. y Ganadería	21.81	29.73	26.35	25.17	29.91	23.86	25.49	21.13	15.71	10.65	10.06
Minas y Canteras	0.13	0.29	0.03	0.06			0.13	0.09	0.31	0.04	0.35
Elect., Gas y Agua											
Manufacturas	5.24	3.73	4.27	5.06	5.26	5.26	4.82	5.35	6.66	6.17	5.85
Construcción	10.31	2.56	3.26	3.74	4.50	8.17	12.29	19.18	16.76	19.68	12.98
Com. Mayor y Menor	24.31	29.40	26.34	22.79	21.47	21.47	21.78	20.89	25.98	25.02	27.92
Hot., Bares y Rest.	5.39	7.00	5.23	4.12	5.35	4.67	4.79	4.22	5.89	6.29	6.33
Transp. y Com.	10.23	2.70	3.53	6.59	9.10	9.91	12.77	13.07	12.95	15.67	16.00
Int. Fin. y Seg.	0.77		0.22	0.17	0.16	1.33	0.48	0.41	0.97	1.36	2.64
Adm. Púb. y Def.											
Otros Serv.	21.81	24.58	30.79	32.31	24.25	25.34	17.45	15.65	14.78	15.13	17.87
Total	100.00	100.00	100.00	100.00	100.00	100.00	100.00	100.00	100.00	100.00	100.00
Cuadro reelaborado por: L.J.Vargas											
Nota 1: Estimaciones ajustadas según proyecciones oficiales de ONAPLAN en 1999											
Fuente: BCRD											

COMPOSICION RELATIVA POBLACION ECONOMICAMENTE ACTIVA OCUPADA INFORMAL PERCEPTORA de INGRESOS (PEAOIPI) por RAMA de ACTIVIDAD ECONOMICA (RAE)											
2015											
%											
RAMAS	PEAOIPI	Deciles									
		1	2	3	4	5	6	7	8	9	10
Agric. y Ganadería	21.02	30.44	25.48	27.15	26.40	27.74	22.76	16.93	12.70	8.83	11.80
Minas y Canteras	0.12	0.14	0.03	0.03		0.29	0.15	0.28		0.07	0.18
Elect., Gas y Agua											
Manufacturas	5.33	3.15	5.48	3.62	4.49	4.72	2.74	5.77	9.73	6.62	6.97
Construcción	10.45	2.29	2.21	3.49	6.14	10.24	14.81	13.80	19.51	20.35	11.70
Com. Mayor y Menor	25.38	30.01	23.86	21.67	23.53	21.61	21.57	27.89	25.76	25.94	32.00
Hot., Bares y Rest.	5.22	5.15	4.88	4.01	5.32	6.17	4.90	6.29	3.62	4.73	7.11
Transp. y Com.	10.19	3.00	4.31	5.50	9.60	9.59	11.72	14.75	14.74	14.17	14.55
Int. Fin. y Seg.	0.81	0.37	0.52	0.43	0.27	0.59	1.21	0.77	0.47	1.11	2.39
Adm. Púb. y Def.											
Otros Serv.	21.47	25.45	33.24	34.11	24.25	19.05	20.15	13.52	13.48	18.18	13.32
Total	100.00	100.00	100.00	100.00	100.00	100.00	100.00	100.00	100.00	100.00	100.00
Cuadro reelaborado por: L.J.Vargas											
Nota 1: Estimaciones ajustadas según proyecciones oficiales de ONAPLAN en 1999											
Fuente: BCRD											

COMPOSICION RELATIVA POBLACION ECONOMICAMENTE ACTIVA OCUPADA INFORMAL PERCEPTORA de INGRESOS (PEAOIPI) por RAMA de ACTIVIDAD ECONOMICA (RAE)											
2016											
%											
RAMAS	PEAOIPI	Deciles									
		1	2	3	4	5	6	7	8	9	10
Agric. y Ganadería	20.15	23.92	24.18	24.33	24.19	27.65	23.68	17.49	12.13	12.30	11.58
Minas y Canteras	0.11		0.07	0.28	0.10	0.12	0.10	0.14	0.10	0.05	0.12
Elect., Gas y Agua											
Manufacturas	5.39	3.19	3.75	3.34	5.17	6.42	5.43	6.28	6.55	7.11	6.61
Construcción	10.41	2.93	2.72	3.49	6.27	9.14	14.16	15.04	19.32	17.81	13.21
Com. Mayor y Menor	25.88	31.11	23.95	23.57	24.51	25.16	21.26	23.46	24.72	30.13	30.93
Hot., Bares y Rest.	5.78	8.69	6.44	6.01	4.79	4.15	4.99	5.34	4.46	7.32	5.65
Transp. y Com.	9.76	2.91	6.14	6.52	8.85	7.22	12.06	14.79	15.22	12.56	11.30
Int. Fin. y Seg.	0.87		0.13	0.32	0.29	0.41	0.54	0.79	0.88	1.22	4.13
Adm. Púb. y Def.											
Otros Serv.	21.66	27.25	32.61	32.15	25.82	19.74	17.77	16.66	16.62	11.49	16.48
Total	100.00	100.00	100.00	100.00	100.00	100.00	100.00	100.00	100.00	100.00	100.00

Cuadro reelaborado por: L.I.Vargas

Nota 1: Estimaciones ajustadas según proyecciones oficiales de ONAPLAN en 1999

Fuente: BCRD

CONTRIBUCION RELATIVA de las VARIACIONES de la POBLACION ECONOMICAMENTE ACTIVA OCUPADA INFORMAL PERCEPTORA de INGRESOS (PEAOIPI) por											
RAMA de ACTIVIDAD ECONOMICA (RAE) al CRECIMIENTO de la PEAIOPI											
2011 a 2010											
% CRECIMIENTO PEAIOPI											
RAMAS	PEAOIPI	Deciles									
		1	2	3	4	5	6	7	8	9	10
Agric. y Ganadería	6.53	-102.55	-33.96	-35.71	41.36	-16.10	121.35	25.16	31.48	-12.17	46.43
Minas y Canteras	1.07	-0.40	3.12	-1.59			1.49		8.11		
Elect., Gas y Agua											
Manufacturas	6.40	-24.40	1.35	-10.29	11.44	66.45	-23.91	73.20	-7.68	-1.70	-20.42
Construcción	10.82	-20.32	-8.83	18.32	14.20	-29.52	30.91	-35.57	18.38	72.38	48.23
Com. Mayor y Menor	44.75	89.21	120.91	45.19	-3.54	62.79	26.05	91.69	19.62	-22.43	18.04
Hot., Bares y Rest.	-1.53	20.96	10.70	-6.92	76.95	-17.28	0.49	-16.59	-6.89	-48.47	-28.28
Transp. y Com.	7.12	-0.63	-20.38	7.17	45.70	28.72	-38.82	-85.62	-16.68	120.90	30.87
Int. Fin. y Seg.	-2.38	8.77	6.06	-0.96	-2.80	0.35	-6.25	1.00	-3.73	-26.79	0.54
Adm. Púb. y Def.											
Otros Serv.	27.22	129.36	21.04	84.79	-83.31	4.59	-11.31	46.74	57.40	18.29	4.59
Total	100.00	100.00	100.00	100.00	100.00	100.00	100.00	100.00	100.00	100.00	100.00
Cuadro reelaborado por: L.H.Vargas											
Nota 1: Estimaciones ajustadas según proyecciones oficiales de ONAPLAN en 1999											
Fuente: BCRD											

CONTRIBUCION RELATIVA de las VARIACIONES de la POBLACION ECONOMICAMENTE ACTIVA OCUPADA INFORMAL PERCEPTORA de INGRESOS (PEAOIPI) por											
RAMA de ACTIVIDAD ECONOMICA (RAE) al CRECIMIENTO de la PEAIOPI											
2012 a 2011											
% CRECIMIENTO PEAIOPI											
RAMAS	PEAOIPI	Deciles									
		1	2	3	4	5	6	7	8	9	10
Agric. y Ganaderia	13.09	39.84	-98.42	101.53	123.79	136.58	-131.20	11.27	-65.04	-11.06	23.64
Minas y Canteras	-0.23	4.40	-7.66		5.87		-1.89	3.86	-10.86		3.95
Elect., Gas y Agua											
Manufacturas	3.46	2.95	37.72	24.89	-32.52	-79.66	80.20	-50.88	-22.18	64.40	9.64
Construcción	6.59	5.12	4.03	21.02	-24.38	34.64	-14.16	11.79	69.54	-64.04	22.32
Com. Mayor y Menor	36.39	169.26	114.66	113.96	-62.04	-140.98	-26.88	-89.92	129.97	126.27	29.56
Hot., Bares y Rest.	0.08	-17.37	-11.53	17.91	-42.65	-21.22	21.00	10.01	9.46	-14.74	49.95
Transp. y Com.	8.71	19.73	-14.58	-15.87	-38.27	16.23	56.69	70.50	22.62	-14.99	-14.93
Int. Fin. y Seg.	-9.30	-10.55	32.91	-16.49	7.01	-15.38	16.60	31.82	-22.26	-27.67	-89.02
Adm. Páb. y Def.											
Otros Serv.	41.21	-113.39	42.87	-146.95	163.18	169.80	99.62	101.55	-11.25	41.83	64.89
Total	100.00	100.00	100.00	100.00	100.00	100.00	100.00	100.00	100.00	100.00	100.00
Cuadro reelaborado por: L.I.L.Vargas											
Nota 1: Estimaciones ajustadas según proyecciones oficiales de ONAPLAN en 1999											
Fuente: BCRD											

CONTRIBUCION RELATIVA de las VARIACIONES de la POBLACION ECONOMICAMENTE ACTIVA OCUPADA INFORMAL PERCEPTORA de INGRESOS (PEAOIPI) por											
RAMA de ACTIVIDAD ECONOMICA (RAE) al CRECIMIENTO de la PEAIOPI											
2013 a 2012											
% CRECIMIENTO PEAIOPI											
RAMAS	PEAOIPI	Deciles									
		1	2	3	4	5	6	7	8	9	10
Agric. y Ganadería	13.88	-169.93	-69.65	154.36	232.94	486.57	-163.41	-108.54	53.29	-227.04	-49.75
Minas y Canteras	-8.69	-8.99	-12.09	-16.92	0.22	-31.87	-23.95	1.63	-8.54		13.59
Elect., Gas y Agua											
Manufacturas	94.57	87.80	188.98	214.73	268.58	-57.84	142.10	50.98	-74.09	121.53	3.03
Construcción	72.97	45.31	-162.17	107.76	-11.02	96.63	-61.94	-49.41	110.34	34.18	619.43
Com. Mayor y Menor	118.29	444.01	623.27	492.80	-580.04	-554.69	-37.61	-4.83	447.44	231.82	120.72
Hot., Bares y Rest.	-46.59	-192.13	-188.65	172.85	127.94	-9.33	112.03	13.77	-47.39	-220.35	-234.42
Transp. y Com.	-0.20	-69.08	-305.56	-349.86	106.01	210.23	-141.88	409.89	-168.13	193.93	112.30
Int. Fin. y Seg.	-38.10	-16.25	48.96	-10.01	68.30	-8.88	93.31	62.79	52.56	-135.30	-535.88
Adm. Púb. y Def.											
Otros Serv.	-106.13	-20.74	-23.10	-665.71	-112.93	-30.80	181.34	-276.28	-265.49	101.24	50.98
Total	100.00	100.00	100.00	100.00	100.00	100.00	100.00	100.00	100.00	100.00	100.00
Cuadro reelaborado por: L.H.Vargas											
Nota 1: Estimaciones ajustadas según proyecciones oficiales de ONAPLAN en 1999											
Fuente: BCRD											

CONTRIBUCION RELATIVA de las VARIACIONES de la POBLACION ECONOMICAMENTE ACTIVA OCUPADA INFORMAL PERCEPTORA de INGRESOS (PEAOIPI) por											
RAMA de ACTIVIDAD ECONOMICA (RAE) al CRECIMIENTO de la PEA/OIPI											
2014 a 2013											
% CRECIMIENTO PEA/OIPI											
RAMAS	PEAOIPI	Deciles									
		1	2	3	4	5	6	7	8	9	10
Agric. y Ganaderia	19.97	-38.43	85.42	-33.18	43.09	-15.85	66.27	31.19	94.98	-34.85	1.11
Minas y Canteras	0.13	2.53	-1.72	-1.97	-4.29	-6.82	-2.44	0.01	5.42	1.20	9.41
Elect., Gas y Agua											
Manufacturas	21.65	21.98	25.08	65.18	79.77	20.27	5.16	7.72	13.72	-4.90	-17.51
Construcción	41.02	39.48	-9.88	5.84	-25.45	34.03	23.72	109.85	14.59	87.30	130.65
Com. Mayor y Menor	-18.00	75.55	104.38	12.45	-68.27	-83.56	-36.22	-49.55	-10.93	-42.03	-81.78
Hot., Bares y Rest.	7.93	4.12	-20.69	2.11	21.94	21.52	17.90	13.24	24.40	29.66	-34.91
Transp. y Com.	5.75	-12.76	-67.81	-16.59	34.74	-17.60	-1.87	52.71	-42.66	2.84	126.47
Int. Fin. y Seg.	-10.14	-5.54	-17.15	-1.24	-0.31	29.27	1.89	-4.68	16.51	-5.54	-114.60
Adm. Púh. y Def.											
Otros Serv.	31.69	13.07	2.37	67.42	18.78	118.74	25.58	-60.47	-16.03	66.31	81.16
Total	100.00	100.00	100.00	100.00	100.00	100.00	100.00	100.00	100.00	100.00	100.00
Cuadro reelaborado por: L.H.Vargas											
Nota 1: Estimaciones ajustadas según proyecciones oficiales de OVAPLAN en 1999											
Fuente: BCRD											

CONTRIBUCION RELATIVA de las VARIACIONES de la POBLACION ECONOMICAMENTE ACTIVA OCUPADA INFORMAL PERCEPTORA de INGRESOS (PEAOIPI) por											
RAMA de ACTIVIDAD ECONOMICA (RAE) al CRECIMIENTO de la PEAOIPI											
2015 a 2014											
% CRECIMIENTO PEAOIPI											
RAMAS	PEAOIPI	Deciles									
		1	2	3	4	5	6	7	8	9	10
Agric. y Ganadería	-33.40	79.77	-34.94	164.90	-217.41	297.52	-167.53	-275.37	-196.65	-117.38	133.15
Minas y Canteras	-0.82	-10.16	-0.06	-2.08		20.63	1.83	13.48	-21.44	1.49	-11.88
Elect., Gas y Agua											
Manufacturas	11.23	-37.73	89.71	-96.16	-49.29	-32.84	-142.13	35.01	223.36	37.67	84.78
Construcción	20.32	-16.33	-70.66	-13.91	119.80	154.40	190.15	-360.07	210.41	67.19	-77.80
Com. Mayor y Menor	100.25	72.12	-148.61	-56.35	166.85	31.60	7.22	514.44	10.16	89.93	315.60
Hot., Bares y Rest.	-6.72	-123.61	-19.36	-3.78	2.79	110.69	12.48	149.94	-153.87	-103.62	61.24
Transp. y Com.	7.74	23.61	58.71	-70.04	44.30	-12.27	-61.62	131.51	139.28	-89.53	-86.64
Int. Fin. y Seg.	3.57	25.87	21.72	18.43	8.24	-50.84	51.92	25.22	-34.32	-15.80	-14.73
Adm. Púb. y Def.											
Otros Serv.	-2.18	86.46	203.50	158.98	24.72	-418.90	207.68	-134.14	-76.92	230.05	-303.50
Total	100.00	100.00	100.00	100.00	100.00	100.00	100.00	100.00	100.00	100.00	100.00
Cuadro reelaborado por: L.H.Vargas											
Nota 1: Estimaciones ajustadas según proyecciones oficiales de ONAPLAN en 1999											
Fuente: BCRD											

CONTRIBUCION RELATIVA de las VARIACIONES de la POBLACION ECONOMICAMENTE ACTIVA OCUPADA INFORMAL PERCEPTORA de INGRESOS (PEAOIPI) por											
RAMA de ACTIVIDAD ECONOMICA (RAE) al CRECIMIENTO de la PEAIOPI											
2016 a 2015											
% CRECIMIENTO PEAIOPI											
RAMAS	PEAOIPI	Deciles									
		1	2	3	4	5	6	7	8	9	10
Agric. y Ganadería	114.22	723.40	162.85	326.79	261.68	37.10	-75.38	-43.03	72.79	-359.37	35.54
Minas y Canteras	1.07	14.69	-4.05	-26.13	-10.78	19.07	5.32	15.77	-10.64	1.32	6.18
Elect., Gas y Agua											
Manufacturas	-0.72	-1.55	188.84	33.24	-67.61	-175.80	-282.53	-48.35	347.79	-46.33	45.16
Construcción	15.05	-65.30	-52.50	3.95	-8.38	126.69	83.38	-118.03	39.22	290.54	-149.41
Com. Mayor y Menor	-27.41	-86.53	13.61	-179.47	-80.70	-354.90	53.95	498.16	135.50	-419.49	146.11
Hot., Bares y Rest.	-55.05	-371.23	-160.69	-209.04	60.97	220.67	-4.85	106.92	-86.02	-269.92	163.05
Transp. y Com.	56.42	12.43	-190.02	-102.97	89.08	261.49	-24.58	10.12	-36.16	185.83	359.89
Int. Fin. y Seg.	-5.39	39.31	41.53	11.68	-1.79	19.82	71.85	-1.65	-42.37	-10.31	-182.35
Adm. Púh. y Def.											
Otros Serv.	1.80	-165.21	100.42	241.95	-142.47	-54.14	272.83	-319.92	-320.10	727.73	-323.83
Total	100.00	100.00	100.00	100.00	100.00	100.00	100.00	100.00	100.00	100.00	100.00
Cuadro reelaborado por: L.H.Vargas											
Nota 1: Estimaciones ajustadas según proyecciones oficiales de ONAPIAN en 1999											
Fuente: BCRD											

POBLACION ECONOMICAMENTE ACTIVA OCUPADA FORMAL PERCEPTORA de INGRESOS (PEAOFPI) por RAMA de ACTIVIDAD ECONOMICA (RAE)							
2010 a 2016							
N° TRABAJADORES							
RAMAS	PEAOIPI 2010	PEAOIPI 2011	PEAOIPI 2012	PEAOIPI 2013	PEAOIPI 2014	PEAOIPI 2015	PEAOIPI 2016
Agric. y Gan.	461,151	467,240	475,269	472,800	489,395	478,611	454,349
Minas y Canl.	401	1,402	1,259	2,805	2,915	2,651	2,423
Elect., Gas y Agua							
Manufacturas	108,430	114,403	116,522	99,696	117,680	121,305	121,459
Construcción	196,214	206,302	210,341	197,358	231,435	237,996	234,799
Com. M y M	517,457	559,198	581,510	560,464	545,510	577,876	583,698
Hot., Bares y Rest.	107,441	106,012	106,062	114,351	120,937	118,769	130,462
Transp. y Com.	212,744	219,386	224,729	224,765	229,544	232,042	220,057
Int. Fin. y Seg.	26,912	24,690	18,987	25,765	17,339	18,492	19,636
Adm. Púb. y Def.							
Otros Serv.	393,706	419,091	444,363	463,246	489,578	488,875	488,492
Total	2,024,456	2,117,724	2,179,042	2,161,250	2,244,333	2,276,617	2,255,375

VARIACION ABSOLUTA ANUAL POBLACION ECONOMICAMENTE ACTIVA OCUPADA INFORMAL PERCEPTORA de INGRESOS (PEAOIPI) por RAMA de ACTIVIDAD ECONOMICA (RAE)								
2011/10 a 2016/15								
N° TRABAJADORES								
RAMAS		PEAOIPI	PEAOIPI	PEAOIPI	PEAOIPI	PEAOIPI	PEAOIPI	PEAOIPI
		2011	2012	2013	2014	2015	2016	Total
Agric. y Ganadería		6,089	8,029	-2,469	16,595	-10,784	-24,262	-6,802
Minas y Canteras		1,001	-143	1,546	110	-264	-228	2,022
Elect., Gas y Agua								
Manufacturas		5,973	2,119	-16,826	17,984	3,625	154	13,029
Construcción		10,088	4,039	-12,983	34,077	6,561	-3,197	38,585
Com. Mayor y Menor		41,741	22,312	-21,046	-14,954	32,366	5,822	66,241
Hot., Bares y Rest.		-1,429	50	8,289	6,586	-2,168	11,693	23,021
Transp. y Com.		6,642	5,343	36	4,779	2,498	-11,985	7,313
Int. Fin. y Seg.		-2,222	-5,703	6,778	-8,426	1,153	1,144	-7,276
Adm. Púb. y Def.								
Otros Serv.		25,385	25,272	18,883	26,332	-703	-383	94,786
Total		93,268	61,318	-17,792	83,083	32,284	-21,242	230,919

VARIACION RELATIVA ANUAL POBLACION ECONOMICAMENTE ACTIVA OCUPADA INFORMAL PERCEPTORA de INGRESOS (PEAOIPI) por RAMA de ACTIVIDAD ECONOMICA (RAE)								
2011/10 a 2016/15								
%								
RAMAS		PEAOIPI	PEAOIPI	PEAOIPI	PEAOIPI	PEAOIPI	PEAOIPI	PEAOIPI
		2011	2012	2013	2014	2015	2016	Promedio
Agric. y Gan.		1.32	1.72	-0.52	3.51	-2.20	-5.07	-0.21
Minas y Cant.		249.63	-10.20	122.80	3.92	-9.06	-8.60	58.08
Elect., Gas y Agua								
Manufacturas		5.51	1.85	-14.44	18.04	3.08	0.13	2.36
Construcción		5.14	1.96	-6.17	17.27	2.83	-1.34	3.28
Com. M y M		8.07	3.99	-3.62	-2.67	5.93	1.01	2.12
Hot., Bares y Rest.		-1.33	0.05	7.82	5.76	-1.79	9.85	3.39
Transp. y Com.		3.12	2.44	0.02	2.13	1.09	-5.17	0.60
Int. Fin. y Seg.		-8.26	-23.10	35.70	-32.70	6.65	6.19	-2.59
Adm. Púb. y Def.								
Otros Serv.		6.45	6.03	4.25	5.68	-0.14	-0.08	3.70
Total		4.61	2.90	-0.32	3.84	1.44	-0.93	1.84

COMPOSICION RELATIVA de la POBLACION ECONOMICAMENTE ACTIVA OCUPADA INFORMAL PERCEPTORA de INGRESOS (PEAOIPI) por RAMA de ACTIVIDAD ECONOMICA (RAE)							
2010 a 2016							
%							
RAMAS	PEAOIPI 2010	PEAOIPI 2011	PEAOIPI 2012	PEAOIPI 2013	PEAOIPI 2014	PEAOIPI 2015	PEAOIPI 2016
Agric. y Ganadería	22.78	22.06	21.81	21.88	21.81	21.02	20.15
Minas y Canteras	0.02	0.07	0.06	0.13	0.13	0.12	0.11
Elect., Gas y Agua							
Manufacturas	5.36	5.40	5.35	4.61	5.24	5.33	5.39
Construcción	9.69	9.74	9.65	9.13	10.31	10.45	10.41
Com. Mayor y Menor	25.56	26.41	26.69	25.93	24.31	25.38	25.88
Hot., Bares y Rest.	5.31	5.01	4.87	5.29	5.39	5.22	5.78
Transp. y Com.	10.51	10.36	10.31	10.40	10.23	10.19	9.76
Int. Fin. y Seg.	1.33	1.17	0.87	1.19	0.77	0.81	0.87
Adm. Púb. y Def.	0.00	0.00	0.00	0.00	0.00	0.00	0.00
Otros Serv.	19.45	19.79	20.39	21.43	21.81	21.47	21.66
Total	100.00	100.00	100.00	100.00	100.00	100.00	100.00

CONTRIBUCION RELATIVA de la VARIACION ANUAL de la POBLACION ACTIVA OCUPADA INFORMAL PERCEPTORA de INGRESOS (PEAOIPI) por RAMA de ACTIVIDAD ECONOMICA (RAE) al								
CRECIMIENTO de la POBLACION ECONOMICAMENTE ACTIVA OCUPADA INFORMAL PERCEPTORA de INGRESOS (PEAOIPI) por RAMA de ACTIVIDAD ECONOMICA (RAE)								
2011/10 a 2016/15								
% CRECIMIENTO de la PEAOIPI								
RAMAS		PEAOIPI	PEAOIPI	PEAOIPI	PEAOIPI	PEAOIPI	PEAOIPI	PEAOIPI
		2011	2012	2013	2014	2015	2016	Total
Agric. y Ganadería		6.53	13.09	13.88	19.97	-33.40	114.22	-2.95
Minas y Canteras		1.07	-0.23	-8.69	0.13	-0.82	1.07	0.88
Elect., Gas y Agua								
Manufacturas		6.40	3.46	94.57	21.65	11.23	-0.72	5.64
Construcción		10.82	6.59	72.97	41.02	20.32	15.05	16.71
Com. Mayor y Menor		44.75	36.39	118.29	-18.00	100.25	-27.41	28.69
Hot., Bares y Rest.		-1.53	0.06	-46.59	7.93	-6.72	-55.05	9.97
Transp. y Com.		7.12	8.71	-0.20	5.75	7.74	56.42	3.17
Int. Fin. y Seg.		-2.38	-9.30	-38.10	-10.14	3.57	-5.39	-3.15
Adm. Púb. y Def.		0.00	0.00	0.00	0.00	0.00	0.00	0.00
Otros Serv.		27.22	41.21	-106.13	31.69	-2.18	1.80	41.05
Total		100.00	100.00	100.00	100.00	100.00	100.00	100.00

ESTIMACION HORAS TRABAJADAS por SEMANA de la POBLACION ECONOMICAMENTE ACTIVA OCUPADA INFORMAL PERCEPTORA de INGRESOS (PEAOIPI) por RAE							
2010 a 2016							
N° HORAS TRABAJADAS por SEMANA							
RAMAS	2010	2011	2012	2013	2014	2015	2016
	HTS	HTS	HTS	HTS	HTS	HTS	HTS
Agric. y Gan.	39.81	40.06	39.83	39.62	40.19	40.31	40.47
Minas y Canteras	46.51	44.88	48.23	44.95	44.45	47.68	47.68
Manuf.	44.05	43.96	43.61	44.23	45.02	43.93	43.89
Construcción	41.87	41.39	41.33	41.97	41.52	42.15	41.53
Com. M y M	42.43	41.78	42.35	42.57	42.98	43.06	42.63
Hot., Bares y Rest.	41.02	41.50	42.48	42.03	41.41	41.70	42.28
Transp. y Com.	45.34	45.72	45.33	45.38	45.36	45.67	45.22
Int. Fin. y Seg.	41.21	40.67	42.11	41.30	42.92	41.84	42.37
Otros Serv.	38.30	38.57	38.13	38.49	38.34	39.95	39.36
Promedio	41.24	41.04	41.22	41.28	41.50	41.92	41.61

RANKING ESTIMACION HORAS TRABAJADAS por SEMANA de la POBLACION ECONOMICAMENTE ACTIVA OCUPADA FORMAL PERCEPTORA de INGRESOS (PEAOFPI) por RAE							
2010 a 2016							
N° HORAS TRABAJADAS por SEMANA (MAYOR CANTIDAD: 1 y MENOR CANTIDAD: 9)							
RAMAS	2010	2011	2012	2013	2014	2015	2016
	HTS	HTS	HTS	HTS	HTS	HTS	HTS
Agric. y Ganadería	8	8	8	8	8	8	8
Minas y Canteras	1	2	1	2	3	1	1
Manufacturas	3	3	3	3	2	3	3
Construcción	5	6	7	6	6	5	7
Com. Mayor y Menor	4	4	5	4	4	4	4
Hot., Bares y Rest.	7	5	4	5	7	7	7
Transp. y Com.	2	1	2	1	1	2	6
Int. Fin. y Seg.	6	7	6	7	5	6	5
Otros Serv.	9	9	9	9	9	9	9
Total							

ESTIMACION INGRESO NOMINAL por HORA TRABAJADA por SEMANA (INHTS) de la POBLACION ACTIVA OCUPADA INFORMAL PERCEPTORA de INGRESOS (PEA01FPI) por RAE							
2010 a 2016							
RDS por HORA TRABAJADA por SEMANA							
RAMAS	2010	2011	2012	2013	2014	2015	2016
	INHTS	INHTS	INHTS	INHTS	INHTS	INHTS	INHTS
Agric. y Gan.	42.95	47.21	48.76	51.19	55.21	60.20	66.26
Minas y Canteras	23.64	53.78	57.87	41.22	101.06	82.69	74.74
Manuf.	73.60	80.53	73.87	85.81	81.22	90.61	92.28
Const.	79.17	86.62	91.26	79.53	92.01	93.66	104.74
Com. M y M	74.71	70.66	75.55	74.25	75.82	82.98	91.99
Hot., Bares y Rest.	65.09	60.57	67.81	85.99	77.36	87.27	82.19
Transp. y Com.	77.73	86.34	81.44	79.21	93.72	98.14	95.52
Int. Fin. y Seg.	157.08	199.52	151.87	198.72	135.89	141.07	322.26
Otros Serv.	56.86	54.10	61.16	55.58	68.17	64.61	71.48
Promedio	65.27	66.91	69.09	68.80	74.02	78.01	85.47

ESTIMACION INGRESO NOMINAL por JORNADA LABORAL SEMANAL (INJLS) de la POBLACION ACTIVA OCUPADA INFORMAL PERCEPTORA de INGRESOS (PEAOIPI) por RAE							
2010 a 2016							
RD\$ por JORNADA LABORAL SEMANAL							
RAMAS	2010	2011	2012	2013	2014	2015	2016
	INJLS	INJLS	INJLS	INJLS	INJLS	INJLS	INJLS
Agric. y Gan.	1,709.8	1,891.2	1,942.1	2,028.1	2,218.9	2,426.7	2,681.5
Minas y Cant.	1,099.5	2,413.6	2,791.1	1,852.8	4,492.1	3,942.7	3,563.6
Manuf.	3,242.1	3,540.1	3,221.5	3,795.4	3,656.5	3,980.5	4,050.2
Const.	3,314.8	3,585.2	3,771.8	3,337.9	3,820.3	3,947.8	4,349.9
Com. M y M	3,169.9	2,952.2	3,199.5	3,160.8	3,258.7	3,573.1	3,921.5
Hot., Bares y Rest.	2,670.0	2,513.7	2,880.6	3,614.2	3,203.5	3,639.2	3,475.0
Transp. y Com.	3,524.3	3,947.5	3,691.7	3,594.5	4,251.1	4,482.1	4,319.4
Int. Fin. y Seg.	6,473.3	8,114.5	6,395.2	8,207.1	5,832.4	5,902.4	13,654.2
Otros Serv.	2,177.7	2,086.6	2,332.0	2,139.3	2,613.6	2,581.2	2,813.5
Promedio	2,691.7	2,746.0	2,847.9	2,840.1	3,071.8	3,270.2	3,556.4

RANKING ESTIMACION INGRESO NOMINAL por SEMANA TRABAJO (INST) de la POBLACION ACTIVA OCUPADA INFORMAL PERCEPTORA de INGRESOS (PEAOIPI) por RAE							
2010 a 2016							
RDS PROMEDIO por SEMANA TRABAJO (MAYOR INGRESO: 1 y MENOR INGRESO: 9)							
RAMAS	2010	2011	2012	2013	2014	2015	2016
	INMT	INMT	INMT	INMT	INMT	INMT	INMT
Agric. y Gan.	8	9	9	8	9	9	9
Minas y Cant.	9	7	7	9	2	5	6
Manuf.	4	4	4	2	5	3	4
Const.	3	3	2	5	4	4	2
Com. M y M	5	5	5	6	6	7	5
Hot., Bares y Rest.	6	6	6	3	7	6	7
Transp. y Com.	2	2	3	4	3	2	3
Int. Fin. y Seg.	1	1	1	1	1	1	1
Otros Serv.	7	8	8	7	8	8	8

ESTIMACION INGRESO NOMINAL por MES TRABAJO (INMT) de la POBLACION ECONOMICAMENTE ACTIVA OCUPADA INFORMAL PERCEPTORA de INGRESOS (PEAOIPI) por RAE							
2010 a 2016							
RDS PROMEDIO por MES TRABAJO							
RAMAS	2010	2011	2012	2013	2014	2015	2016
	INMT	INMT	INMT	INMT	INMT	INMT	INMT
Agric. y Gan.	7,409.3	8,195.3	8,415.3	8,788.6	9,615.2	10,515.5	11,620.0
Minas y Cant.	4,764.5	10,459.1	12,094.6	8,029.0	19,465.8	17,084.9	15,442.3
Manufacturas	14,049.0	15,340.4	13,959.7	16,446.6	15,844.9	17,248.8	17,550.7
Construcción	14,364.3	15,535.9	16,344.4	14,464.1	16,554.4	17,107.0	18,849.4
Com. M y M	13,736.4	12,792.8	13,864.7	13,696.9	14,121.2	15,483.5	16,993.3
Hot., Bares y Rest.	11,570.0	10,892.5	12,482.5	15,661.4	13,881.7	15,769.7	15,058.3
Transp. y Com.	15,271.9	17,105.7	15,997.3	15,576.4	18,421.6	19,422.2	18,717.5
Int. Fin. y Seg.	28,050.8	35,162.7	27,712.7	35,564.3	25,273.7	25,576.9	59,168.0
Otros Serv.	9,436.9	9,042.1	10,105.5	9,270.2	11,325.8	11,185.1	12,191.6
Promedio	11,664.2	11,899.3	12,340.9	12,306.9	13,311.3	14,170.8	15,411.1

ESTIMACION INGRESO NOMINAL PROMEDIO por AÑO TRABAJO de la POBLACION ECONOMICAMENTE ACTIVA OCUPADA INFORMAL PERCEPTORA de INGRESOS (PEAOIPI) por RAE

2010 a 2016

RDS PROMEDIO por AÑO TRABAJO

RAMAS	2010	2011	2012	2013	2014	2015	2016
	INAT	INAT	INAT	INAT	INAT	INAT	INAT
Agric. y Ganadería	88,911.7	98,344.1	100,989.8	105,463.7	115,382.3	126,186.4	139,440.2
Minas y Canteras	57,173.8	125,509.6	145,135.6	96,347.6	233,590.1	205,018.3	185,307.4
Manufacturas	168,588.2	184,085.1	167,516.5	197,359.6	190,139.3	206,985.9	210,608.8
Construcción	172,372.1	186,430.5	196,132.3	173,569.5	198,653.3	205,284.0	226,192.3
Com. Mayor y Menor	164,837.2	153,513.1	166,376.2	164,362.8	169,454.7	185,802.2	203,919.8
Hot., Bares y Rest.	138,839.6	130,710.1	149,789.6	187,936.3	166,580.8	189,236.3	180,699.6
Transp. y Com.	183,262.5	205,268.2	191,967.1	186,916.6	221,059.2	233,066.8	224,609.5
Int. Fin. y Seg.	336,609.9	421,952.9	332,552.8	426,771.1	303,284.7	306,923.2	710,016.1
Otros Serv.	113,242.4	108,505.1	121,265.6	111,242.3	135,909.2	134,220.8	146,299.5
Total	139,970.2	142,791.3	148,090.3	147,683.3	159,735.2	170,049.3	184,933.1

ESTIMACION INGRESO NOMINAL LABORAL ANUAL (INLA) de la POBLACION ECONOMICAMENTE ACTIVA OCUPADA INFORMAL PERCEPTORA de INGRESOS (PEAOIPI) por RAE								
2010 a 2016								
INGRESO NOMINAL LABORAL INFORMAL ANUAL (INLIA) en RDS MILLONES								
RAMAS	2010	2011	2012	2013	2014	2015	2016	Global
	INLA	INLA	INLA	INLA	INLA	INLA	INLA	INLA
Agric. y Gan.	41,001.7	45,950.3	47,997.3	49,863.2	56,467.5	60,394.2	63,354.5	365,028.8
Minas y Canl.	22.9	176.0	182.7	270.3	680.9	543.5	449.0	2,325.3
Manuf.	18,280.0	21,059.9	19,519.4	19,676.0	22,375.6	25,108.4	25,580.3	151,599.6
Const.	33,821.8	38,461.0	41,254.7	34,255.3	45,975.3	48,856.8	53,109.7	295,734.6
Com. M y M	85,296.1	85,844.2	96,749.4	92,119.4	92,439.2	107,370.6	119,027.6	678,846.6
Hot., Bares y Rest.	14,917.1	13,856.8	15,887.0	21,490.7	20,145.8	22,475.4	23,574.4	132,347.2
Transp. y Com.	38,988.0	45,033.0	43,140.6	42,012.3	50,742.8	54,081.3	49,426.9	323,424.8
Int. Fin. y Seg.	9,058.8	10,418.0	6,314.2	10,995.8	5,258.7	5,675.6	13,941.9	61,663.0
Otros Serv.	44,584.2	45,473.5	53,885.9	51,532.5	66,538.1	65,617.2	71,466.2	399,097.7
INLTRAEA	283,363.5	302,392.5	322,694.9	319,180.6	358,498.9	387,137.2	417,093.6	2,390,361.2

ESTIMACION VARIACION ABSOLUTA INGRESO NOMINAL PROMEDIO por MES TRABAJO (VAINPMT) de la POBLACION ACTIVA OCUPADA INFORMAL PERCEPTORA de INGRESOS (PEAOIPI) por RAE								
2011 a 2016								
VARIACION RDS por MES por TRABAJADOR INFORMAL								
RAMAS		2011	2012	2013	2014	2015	2016	Total
		VAINPMT	VAINPMT	VAINPMT	VAINPMT	VAINPMT	VAINPMT	VAINPMT
Agric. y Gan.		786.0	220.5	372.8	826.5	900.3	1,104.5	4,210.7
Minas y Cant.		5,694.7	1,635.5	-4,065.7	11,436.9	-2,381.0	-1,642.6	10,677.8
Manufacturas		1,291.4	-1,380.7	2,486.9	-601.7	1,403.9	301.9	3,501.7
Construcción		1,171.5	808.5	-1,880.2	2,090.3	552.6	1,742.4	4,485.0
Com. M y M		-943.7	1,071.9	-167.8	424.3	1,362.3	1,509.8	3,256.9
Hot., Bar. y Rest.		-677.5	1,590.0	3,178.9	-1,779.6	1,888.0	-711.4	3,488.3
Transporte y Com.		1,833.8	-1,108.4	-420.9	2,845.2	1,000.6	-704.8	3,445.6
Int. Fin. y Seg.		7,111.9	-7,450.0	7,851.5	-10,290.5	303.2	33,591.1	31,117.2
Otros Serv.		-394.8	1,063.4	-835.3	2,055.6	-140.7	1,006.6	2,754.8
Total		235.1	441.6	-33.9	1,004.3	859.5	1,240.3	3,746.9

ESTIMACION VARIACION ABSOLUTA INGRESO NOMINAL ANUAL por TRABAJADOR (VAINAT) de la POBLACION ACTIVA OCUPADA INFORMAL PERCEPTORA de INGRESOS (PEAOIPI) por RAE								
2011 a 2016								
RDS por AÑO por TRABAJADOR INFORMAL								
RAMAS		2011	2012	2013	2014	2015	2016	Total
		VAINAT	VAINAT	VAINAT	VAINAT	VAINAT	VAINAT	VAINAT
Agric. y Gan.		9,432.4	2,645.7	4,473.9	9,918.6	10,804.1	13,253.8	50,528.5
Minas y Cant.		68,335.8	19,626.0	-48,788.0	137,242.5	-28,571.8	-19,710.9	128,133.6
Manufacturas		15,497.0	-16,568.7	29,843.1	-7,220.3	16,846.6	3,622.9	42,020.6
Construcción		14,058.4	9,701.8	-22,562.9	25,083.8	6,630.7	20,908.3	53,820.2
Com. M y M		-11,324.1	12,863.1	-2,013.4	5,091.9	16,347.5	18,117.6	39,082.6
HoL, Bar. y Rest.		-8,129.5	19,079.5	38,146.7	-21,355.5	22,655.4	-8,536.6	41,860.1
Transporte y Com.		22,005.7	-13,301.1	-5,050.5	34,142.6	12,007.6	-8,457.2	41,347.1
Int. Fin. y Seg.		85,343.0	-89,400.1	94,218.3	-123,486.3	3,638.4	403,092.9	373,406.2
Otros Serv.		-4,737.3	12,760.5	-10,023.3	24,666.9	-1,688.4	12,078.7	33,057.2
Total		2,821.1	5,299.0	-406.9	12,051.8	10,314.2	14,883.8	44,962.9

ESTIMACION VARIACION ABSOLUTA INGRESO NOMINAL LABORAL ANUAL (VAINLA) de la POBLACION ACTIVA OCUPADA INFORMAL PERCEPTORA de INGRESOS (PEAOIPI) por RAE								
2011 a 2016								
RDS MILLONES por VARIACION ABSOLUTA INGRESO NOMINAL LABORAL INFORMAL ANUAL								
RAMAS	2011	2012	2013	2014	2015	2016	Total	
	VAINLA	VAINLA	VAINLA	VAINLA	VAINLA	VAINLA	VAINLA	
Agric. y Gan.	4,948.6	2,047.0	1,865.9	6,604.3	3,926.7	2,960.3	22,352.8	
Minas y Cant.	153.0	6.8	87.5	410.7	-137.4	-94.5	426.1	
Manufacturas	2,779.9	-1,540.5	156.6	2,699.6	2,732.8	471.9	7,300.3	
Construcción	4,639.2	2,793.7	-6,999.4	11,720.0	2,881.4	4,253.0	19,287.9	
Com. M y M	548.1	10,905.2	-4,630.0	319.8	14,931.4	11,656.9	33,731.4	
Hot., Bar. y Rest.	-1,060.2	2,030.1	5,603.7	-1,344.9	2,329.6	1,099.0	8,657.4	
Transporte y Com.	6,045.0	-1,892.4	-1,128.3	8,730.5	3,338.5	-4,654.4	10,438.9	
Int. Fin. y Seg.	1,359.2	-4,103.8	4,681.6	-5,737.1	417.0	8,266.3	4,883.0	
Otros Serv.	889.3	8,412.4	-2,353.4	15,005.6	-920.9	5,849.0	26,882.0	
Total	19,029.0	20,302.4	-3,514.3	39,318.3	28,638.3	29,956.4	133,730.1	

ESTIMACION VARIACION RELATIVA INGRESO NOMINAL MENSUAL (INM) de la POBLACION ECONOMICAMENTE ACTIVA OCUPADA INFORMAL PERCEPTORA de INGRESOS (PEAOIPI) por RAE								
2011 a 2016								
%								
RAMAS	2011	2012	2013	2014	2015	2016	Promedio	
	INMPEAOIPI	INMPEAOIPI	INMPEAOIPI	INMPEAOIPI	INMPEAOIPI	INMPEAOIPI	INMPEAOIPI	
Agric. y Gan.	10.61	2.69	4.43	9.40	9.36	10.50	7.83	
Minas y Cant.	119.52	15.64	-33.62	142.45	-12.23	-9.61	37.02	
Manufacturas	9.19	-9.00	17.82	-3.66	8.86	1.75	4.16	
Construcción	8.16	5.20	-11.50	14.45	3.34	10.19	4.97	
Com. M y M	-6.87	8.38	-1.21	3.10	9.65	9.75	3.80	
Hot., Bar. y Rest.	-5.86	14.60	25.47	-11.36	13.60	-4.51	5.32	
Transporte y Com.	12.01	-6.48	-2.63	18.27	5.43	-3.63	3.83	
Int. Fin. y Seg.	25.35	-21.19	28.33	-28.94	1.20	131.33	22.68	
Otros Serv.	-4.18	11.76	-8.27	22.17	-1.24	9.00	4.87	
Total	2.02	3.71	-0.27	8.16	6.46	8.75	4.80	

ESTIMACION VARIACION RELATIVA INGRESO NOMINAL LABORAL ANUAL (INLA) de la POBLACION ACTIVA OCUPADA INFORMAL PERCEPTORA de INGRESOS (PEAOIPI) por RAE								
2011 a 2016								
%								
RAMAS	2011	2012	2013	2014	2015	2016	Promedio	
	INLAPEAOIPI	INLAPEAOIPI	INLAPEAOIPI	INLAPEAOIPI	INLAPEAOIPI	INLAPEAOIPI	INLAPEAOIPI	
Agric. y Gan.	12.07	4.45	3.89	13.24	6.95	4.90	7.59	
Minas y Cant.	667.51	3.84	47.90	151.95	-20.18	-17.39	138.94	
Manufacturas	15.21	-7.32	0.80	13.72	12.21	1.88	6.08	
Construcción	13.72	7.26	-16.97	34.21	6.27	8.70	8.87	
Com. M y M	0.64	12.70	-4.79	0.35	16.15	10.86	5.99	
Hot., Bar. y Rest.	-7.11	14.65	35.27	-6.26	11.56	4.89	8.84	
Transporte y Com.	15.50	-4.20	-2.62	20.78	6.58	-8.61	4.57	
Int. Fin. y Seg.	15.00	-39.39	74.14	-52.18	7.93	145.64	25.19	
Otros Serv.	1.99	18.50	-4.37	29.12	-1.38	8.91	8.80	
Total	6.72	6.71	-1.09	12.32	7.99	7.74	6.73	

ESTIMACION INGRESO NOMINAL por MES TRABAJO (INMT) de la POBLACION ECONOMICAMENTE ACTIVA OCUPADA INFORMAL PERCEPTORA de INGRESOS (PEAOIPI) por RAE							
con respecto al INGRESO NOMINAL LABORAL PROMEDIO MENSUAL GENERAL por TRABAJADOR INFORMAL (INLPMGTI)							
2010 a 2016							
% INGRESO PROMEDIO por TRABAJADOR INFORMAL							
RAMAS	2010	2011	2012	2013	2014	2015	2016
	INMT/INLPMGTI	INMT/INLPMGTI	INMT/INLPMGTI	INMT/INLPMGTI	INMT/INLPMGTI	INMT/INLPMGTI	INMT/INLPMGTI
Agric. y Ganadería	63.5	68.9	68.2	71.4	72.2	74.2	75.4
Minas y Canteras	40.8	87.9	98.0	65.2	146.2	120.6	100.2
Manufacturas	120.4	128.9	113.1	133.6	119.0	121.7	113.9
Construcción	123.1	130.6	132.4	117.5	124.4	120.7	122.3
Com. Por Mayor Menor	117.8	107.5	112.3	111.3	106.1	109.3	110.3
Hoteles, Bares y Rest.	99.2	91.5	101.1	127.3	104.3	111.3	97.7
Transporte y Com.	130.9	143.8	129.6	126.6	138.4	137.1	121.5
Interm. Fin. y Seguros	240.5	295.5	224.6	289.0	189.9	180.5	383.9
Otros Servicios	80.9	76.0	81.9	75.3	85.1	78.9	79.1
Promedio	100.0	100.0	100.0	100.0	100.0	100.0	100.0

ESTIMACION COMPOSICION RELATIVA INGRESO NOMINAL LABORAL ANUAL de la POBLACION ACTIVA OCUPIADA INFORMAL PERCEPTORA de INGRESOS (PEAOIPI) por RAE								
2010 a 2016								
%								
RAMAS	2010	2011	2012	2013	2014	2015	2016	Global
	INLAPEAOIPI	INLAPEAOIPI	INLAPEAOIPI	INLAPEAOIPI	INLAPEAOIPI	INLAPEAOIPI	INLAPEAOIPI	INLAPEAOIPI
Agric. y Gan.	14.47	15.20	14.87	15.62	15.75	15.60	15.19	15.27
Minas y Cant.	0.01	0.06	0.06	0.08	0.19	0.14	0.11	0.10
Manufactura	6.45	6.96	6.05	6.16	6.24	6.49	6.13	6.34
Const.	11.94	12.72	12.78	10.73	12.82	12.62	12.73	12.37
Com. M y M	30.10	28.39	29.98	28.86	25.79	27.73	28.54	28.40
Hot., Bares y Rest.	5.26	4.58	4.92	6.73	5.62	5.81	5.65	5.54
Transp. y Com.	13.76	14.89	13.37	13.16	14.15	13.97	11.85	13.53
Int. Fin. y Seg.	3.20	3.45	1.96	3.44	1.47	1.47	3.34	2.58
Otros Serv.	15.73	15.04	16.70	16.15	18.56	16.95	17.13	16.70
Total	100.00	100.00	100.00	100.00	100.00	100.00	100.00	100.00

ESTIMACION CONTRIBUCION RELATIVA VARIACION INGRESO NOMINAL ANUAL de la POBLACION ECONOMICAMENTE ACTIVA OCUPADA INFORMAL PERCEPTORA de INGRESOS (PEAOIPI) por RAE al								
CRECIMIENTO del INGRESO NOMINAL ANUAL de la POBLACION ECONOMICAMENTE ACTIVA OCUPADA INFORMAL PERCEPTORA de INGRESOS (PEAOIPI) por RAE								
2011 a 2016								
% CRECIMIENTO TOTAL del INGRESO NOMINAL de la PEAOIPI								
		2011	2012	2013	2014	2015	2016	Global
		INLAPEAOIPI	INLAPEAOIPI	INLAPEAOIPI	INLAPEAOIPI	INLAPEAOIPI	INLAPEAOIPI	INLAPEAOIPI
Agric. y Gan.		26.01	10.08	-53.09	16.80	13.71	9.88	16.71
Minas y Cant.		0.80	0.03	-2.49	1.04	-0.48	-0.32	0.32
Manuf.		14.61	-7.59	-4.46	6.87	9.54	1.58	5.46
Const.		24.38	13.76	199.17	29.81	10.06	14.20	14.42
Com. M y M		2.88	53.71	131.75	0.81	52.14	38.91	25.22
Hot., Bar. y Rest.		-5.57	10.00	-159.45	-3.42	8.13	3.67	6.47
Transp. y Com.		31.77	-9.32	32.10	22.20	11.66	-15.54	7.81
Int. Fin. y Seg.		7.14	-20.21	-133.21	-14.59	1.46	27.59	3.65
Otros Serv.		4.67	41.44	66.97	38.16	-3.22	19.52	20.10
Total		100.00	100.00	100.00	100.00	100.00	100.00	100.00

EVOLUCION ANUAL del PRODUCTO BRUTO INTERNO NOMINAL (PBIN) por RAMA de ACTIVIDAD ECONOMICA (RAE) de REPUBLICA DOMINICANA								
2010 a 2016								
RDS MILLONES (REFERENCIA 2007)								
Sector/Ramas	2010	2011	2012	2013	2014	2015	2016	Total
Agropecuario	119,217.6	124,454.4	128,291.5	131,210.2	144,678.0	164,968.6	185,279.6	998,099.9
Industrias	511,491.7	575,188.2	611,055.8	681,039.9	757,512.1	778,376.8	797,748.7	4,712,413.2
Minas y Ca	8,844.4	18,559.1	21,367.1	47,052.6	55,387.2	46,834.0	63,019.0	261,063.4
Manuf.	238,669.3	259,535.4	275,120.9	292,052.5	310,748.3	325,178.1	334,843.9	2,036,148.3
ZFI	64,361.7	74,278.2	82,805.7	91,401.2	101,299.4	109,706.5	114,532.8	638,385.6
M + ZFI	303,031.0	333,813.6	357,926.7	383,453.7	412,047.7	434,884.6	449,376.7	2,674,533.9
Construcci	199,616.3	222,815.5	231,762.1	250,533.6	290,077.3	296,658.3	285,353.0	1,776,815.9
Servicios	1,218,057.8	1,369,341.3	1,496,552.4	1,614,197.6	1,757,400.3	1,907,539.3	2,074,741.3	11,437,829.9
Energía	42,471.2	50,125.9	63,442.5	65,789.5	68,252.9	71,464.0	73,215.5	434,761.5
Comerc	199,493.4	221,553.2	242,426.6	250,506.8	267,615.5	277,829.7	292,373.9	1,751,799.2
Hot., B	143,796.3	159,643.3	172,926.4	186,830.5	207,924.6	234,530.3	258,805.4	1,364,456.9
Transp.	169,158.4	198,388.4	213,369.7	223,438.1	238,626.8	253,823.0	271,383.4	1,568,187.7
Comun.	38,144.9	36,043.1	32,742.7	33,996.1	33,091.1	35,599.0	36,832.4	246,449.4
T + C	207,303.4	234,431.5	246,112.5	257,434.2	271,717.9	289,422.0	308,215.8	1,814,637.1
I F, Seg	78,332.7	89,213.7	103,089.6	109,611.5	118,443.0	133,943.4	153,734.1	786,368.1
Inm. y	173,175.0	209,551.9	218,848.8	232,778.5	249,001.1	264,366.0	280,281.5	1,628,002.8
Enseña	74,842.2	80,908.0	91,342.1	116,319.6	137,166.9	165,898.6	193,305.0	859,782.3
Salud	53,669.1	62,300.6	69,077.2	74,049.2	83,337.8	94,478.1	105,159.5	542,071.6
Otros	161,606.8	171,974.9	188,851.8	207,174.2	221,110.2	235,349.5	256,901.6	1,442,969.0
AP y D.	83,367.8	89,638.2	100,434.9	113,703.6	132,830.3	140,257.7	152,749.1	812,981.5
Valor Agregado	1,848,767.1	2,068,983.9	2,235,899.7	2,426,447.7	2,659,590.4	2,850,884.8	3,057,769.6	17,148,343.0
INPNS	133,394.6	138,764.3	148,380.5	164,230.6	181,612.5	217,254.0	240,657.4	1,224,293.9
PBIN	1,982,161.7	2,207,748.2	2,384,280.2	2,590,678.3	2,841,202.8	3,068,138.7	3,298,427.0	18,372,636.9

VARIACION ABSOLUTA PRODUCTO BRUTO INTERNO NOMINAL (PBIN) por RAMA de ACTIVIDAD ECONOMICA (RAE)								
2011 a 2016								
RDS MILLONES (REFERENCIADOS 2007)								
RAMAS	2,011	2,012	2,013	2,014	2,015	2,016	Total	
	VAPBIN	VAPBIN	VAPBIN	VAPBIN	VAPBIN	VAPBIN	VAPBIN	
Agric. y Ganadería	5,236.8	3,837.1	2,918.7	13,467.8	20,290.6	20,311.0	66,062.0	
Minas y Canteras	9,714.7	2,808.0	25,685.5	8,334.6	-8,553.2	16,185.1	54,174.6	
Elect., Gas y Agua	7,654.7	13,316.5	2,347.1	2,463.4	3,211.1	1,751.5	30,744.3	
Manufacturas	30,782.6	24,113.1	25,527.0	28,594.0	22,836.9	14,492.1	146,345.7	
Construcción	23,199.2	8,946.6	18,771.5	39,543.7	6,581.0	-11,305.3	85,736.7	
Com. M y M	22,059.8	20,873.4	8,080.2	17,108.7	10,214.2	14,544.2	92,880.5	
Hot., Bares y Rest.	15,847.0	13,283.1	13,904.1	21,094.1	26,605.7	24,275.0	115,009.0	
Transp. y Com.	27,128.1	11,681.0	11,321.7	14,283.7	17,704.2	18,793.8	100,912.5	
Int. Fin. y Seg.	10,881.0	13,875.9	6,521.9	8,831.5	15,500.4	19,790.7	75,401.4	
Adm. Púb. y Def.	6,270.4	10,796.7	13,268.6	19,126.8	7,427.3	12,491.5	69,381.4	
Otros Serv.	66,812.1	53,000.7	78,051.7	77,676.4	105,117.7	98,958.8	479,617.3	
PBIN	225,586.4	176,532.0	206,398.1	250,524.5	226,935.9	230,288.3	1,316,265.2	

ESTIMACION PARTICIPACION INGRESO NOMINAL LABORAL INFORMAL ANUAL (INLIA) en PRODUCTO BRUTO INTERNO NOMINAL (PBIN) por RAMA de ACTIVIDAD ECONOMICA (RAE)								
2010 a 2016								
%								
RAMAS	2,010	2,011	2,012	2,013	2,014	2,015	2,016	Total
	INLIA/PBIN	INLIA/PBIN	INLIA/PBIN	INLIA/PBIN	INLIA/PBIN	INLIA/PBIN	INLIA/PBIN	INLIA/PBIN
Agric. y Gan.	34.39	36.92	37.41	38.00	39.03	36.61	34.19	36.57
Minas y Cant.	0.26	0.95	0.86	0.57	1.23	1.16	0.71	0.89
Manuf.	6.03	6.31	5.45	5.13	5.43	5.77	5.69	5.67
Const.	16.94	17.26	17.80	13.67	15.85	16.47	18.61	16.64
Com. M y M	42.76	38.75	39.91	36.77	34.54	38.65	40.71	38.75
Hot., Bares y Rest.	10.37	8.68	9.19	11.50	9.69	9.58	9.11	9.70
Transp. y Com.	18.81	19.21	17.53	16.32	18.67	18.69	16.04	17.82
Int. Fin. y Seg.	11.56	11.68	6.12	10.03	4.44	4.24	9.07	7.84
Otros Serv.	7.47	6.85	7.52	6.49	7.63	6.71	6.64	7.01
PBIN	14.30	13.70	13.53	12.32	12.62	12.62	12.65	13.01

ESTIMACION PARTICIPACION VARIACION ABSOLUTA INGRESO NOMINAL LA BORA LABORAL (VA INIA) en VARIACION ABSOLUTA PRODUCTO BRUTO INTERNO NOMINAL (VA PIB) por RAE								
2011 a 2016								
%								
RAMAS		2,011	2,012	2,013	2,014	2,015	2,016	Total
		VAINIA/VAPBIN	VAINIA/VAPBIN	VAINIA/VAPBIN	VAINIA/VAPBIN	VAINIA/VAPBIN	VAINIA/VAPBIN	VAINIA/VAPBIN
Agric. y Gan.		94.50	53.35	63.93	49.04	19.35	14.57	33.84
Minas y Cant.		1.58	0.24	0.34	4.93	1.61	-0.58	0.79
Manuf.		9.03	-6.39	0.61	9.44	11.97	3.26	4.99
Const.		20.00	31.23	-37.29	29.64	43.78	-37.62	22.50
Com. M y M		2.48	52.24	-57.30	1.87	146.18	80.15	36.32
HoL, Bares y Rest.		-6.69	15.28	40.30	-6.38	8.76	4.53	7.53
Transp. y Com.		22.28	-16.20	-9.97	61.12	18.86	-24.77	10.34
Int. Fin. y Seg.		12.49	-29.58	71.78	-64.96	2.69	41.77	6.48
Otros Serv.		1.33	15.87	-3.02	19.32	-0.88	5.91	5.60
PBI		8.44	11.50	-1.70	15.69	12.62	13.01	10.16



Movimiento de precios nacionales de las gasolinas desde 2011 hasta 2017 (1/2)

Scarlet García Caro

(Coordinadora de la Dirección de Estadísticas e Investigaciones –DEI- del Ministerio de Energía y Minas –MEM-)

Según lo establecido por el artículo 8 de la Ley No. 112 de Hidrocarburos, el Ministerio de Industria y Comercio establece semanalmente los precios de venta al público de diferentes combustibles, entre ellos los de las gasolinas premium y regular, reflejando con esa periodicidad variaciones en el precio de paridad de importación, los impuestos, los márgenes de distribución y del detallista y la comisión de transporte. De 2011 a 2017 los niveles de precio promedio de las gasolinas premium y regular han estado en torno a los RD\$ 224.0/gl (por galón) y RD\$ 207.1/gl de forma respectiva. Durante este lapso se destacan 3 cambios en los movimientos de precio de estos combustibles:

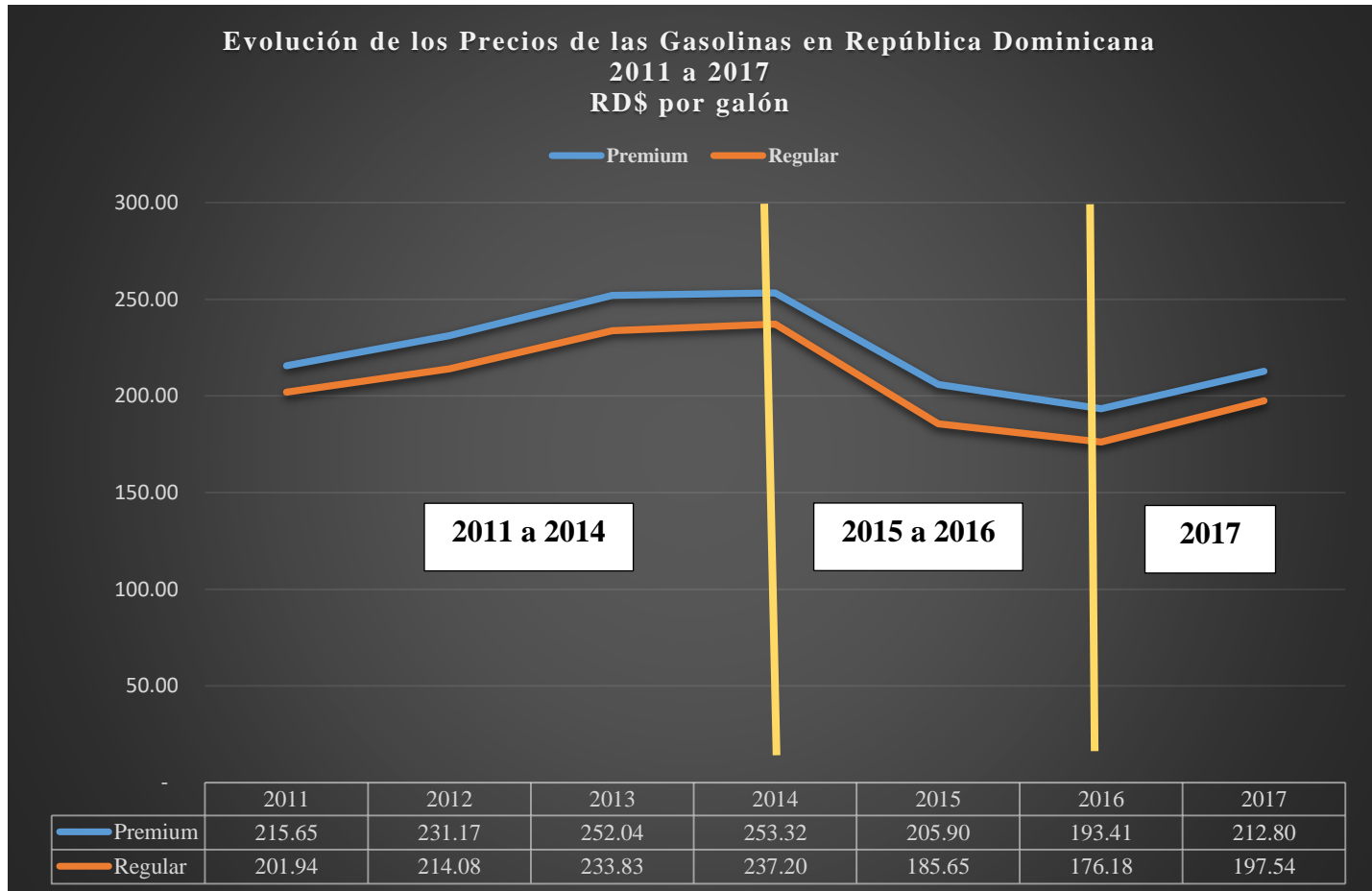
- a. De 2011 a 2014 se registra un incremento de aproximadamente RD\$ 35.0/gl. El producto premium se vendía en 2011 a un valor promedio de RD\$ 215.6/gl y llegó a alcanzar los RD\$ 253.3/gl en 2014. Se obtuvieron resultados similares para el regular, de RD\$ 201.9/gl a RD\$ 237.2/gl.
- b. Una caída de alrededor RD\$ 60.0/gl se produce de 2014 a 2016. Esto significó que en 2016 se obtuvieron precios por debajo de los registrados en 2011. De estar en RD\$ 253.3/gl y RD\$ 237.2/gl en 2014 a RD\$ 193.4/gl y RD\$ 176.1/gl en 2016 para los combustibles premium y regular respectivamente.
- c. En lo que respecta a los precios establecidos en lo que va de 2017, los mismos se encuentran entre un 10.0% y 12.0% por encima de los obtenidos en 2016. Esto se traduce en aumentos de alrededor de RD\$ 20.0/gl para ambos combustibles, aproximándose al valor registrado en 2011 (RD\$ 212. 8/gl premium y RD\$ 197.5/gl regular, en lo que va de año).

Estos cambios de precio reflejan incrementos interanuales sostenidos para los años de 2011, 2012, 2013 y 2014, aunque con menor impacto de este último. Se trata de una alza interanual promedio de 8.1%, es decir, alrededor de RD\$ 18.1/gl por año para la premium y de 7.6% (RD\$ 15.9/gl por año) para la regular. No obstante, a mediados de 2014 se empiezan a revertir las subas.¹

Para tener una mejor idea de lo que ocurre en 2014, resulta conveniente pasar de analizar la variable precio desde la perspectiva anual a la mensual. De enero 2011 a julio 2014, el aumento neto de precios rondaba los RD\$ 92.0 (esto es la variación absoluta acumulada mensual, que incluye tanto las subas como las bajas). A diciembre 2014 el aumento neto termina siendo RD\$ 29.5. En otras palabras, mientras el precio de julio 2014 era RD\$ 92.0 superior al de enero 2011,

¹ En este planteamiento, al igual que los demás realizados en este artículo, los resultados anuales indicados se generaron a partir del promedio simple de los precios semanales publicados por el Ministerio de Industria y Comercio (MIC).

el de diciembre 2014 era RD\$ 29.5 superior al mismo periodo de referencia. Estos resultados se refieren al producto premium, no obstante, se hace notar que los son resultados similares para el producto regular (de enero 2011 a julio 2014 un aumento neto de RD\$ 85.9, mientras que a diciembre 2014 un aumento neto de RD\$ 17.4).²

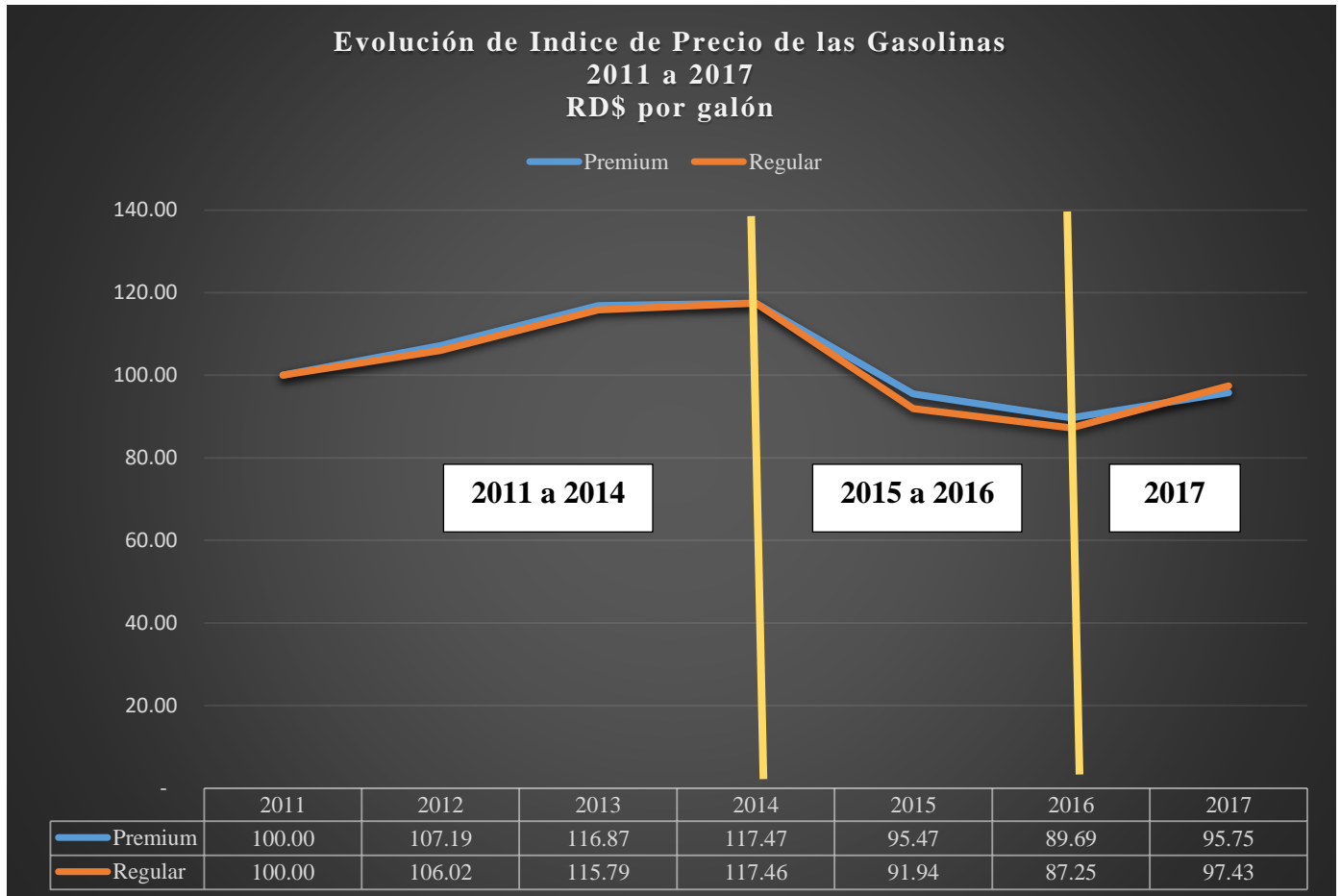


Para 2015 y 2016 se generan decrementos interanuales de 18.7% y 6.0% de forma respectiva para la gasolina premium (estas son reducciones del orden de RD\$ 47.4/gl y RD\$ 12.4 gl). En el caso de la regular, disminuciones de RD\$ 51.5/gl y RD\$ 9.4/gl. En estos años se mantiene el deterioro con respecto a los niveles de 2011 a la primera mitad de 2014, siendo la gasolina premium de diciembre 2016 solamente RD\$ 25.9 más cara que la de enero 2011 (en el caso de la regular RD\$ 20.4 más cara).

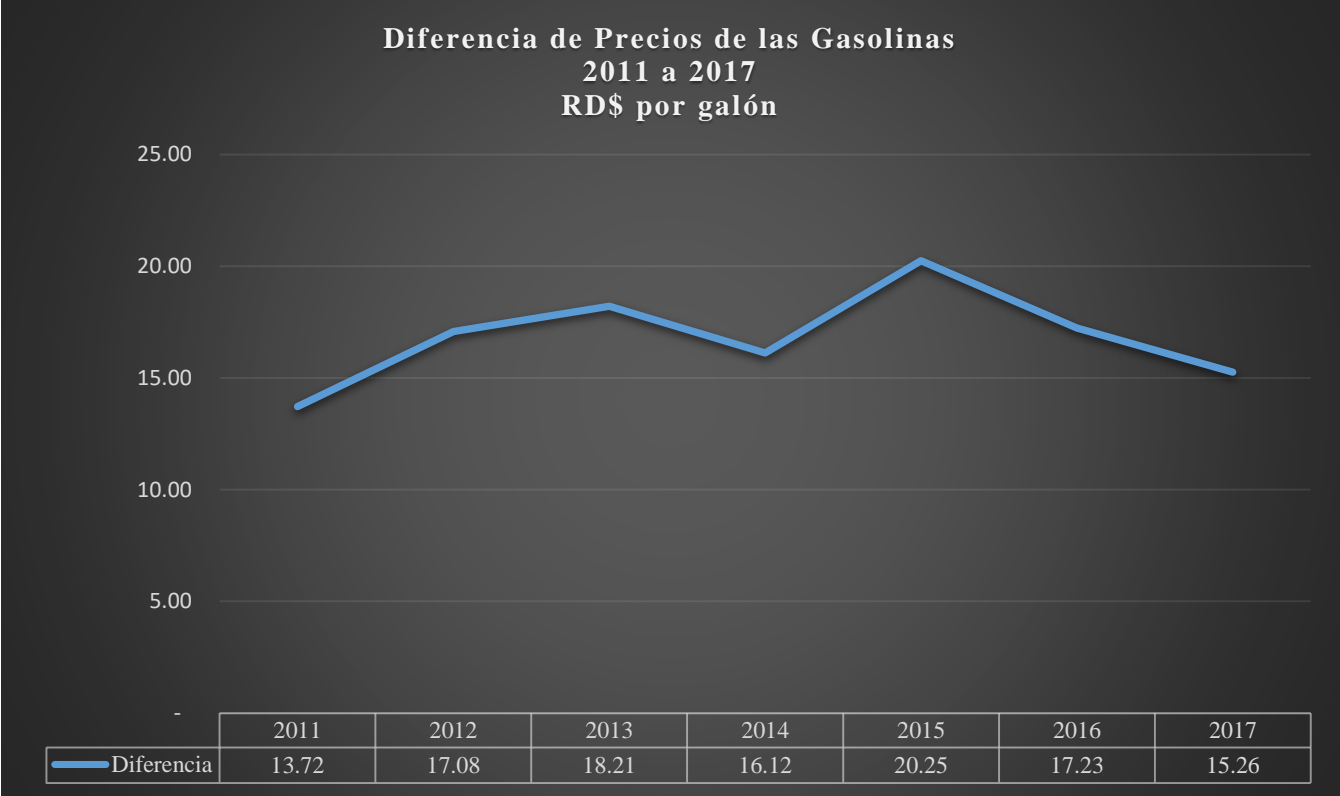
En lo transcurrido de 2017, si bien no se han registrado los altos precios de 2013 y principios de 2014, en junio 2017 los valores están por encima en RD\$ 26.9/gl para la premium y RD\$ 30.1/gl para la regular con respecto a junio 2016.

² Este señalamiento, que refiere indicadores mensuales, se obtuvieron a partir del promedio simple de los precios semanales publicados por el MIC.

Una idea resumida de lo que ocurre con esta serie de tiempo se obtiene a partir del análisis del índice de precio (tomando como año base 2011). Lo que se tiene es un índice que hasta 2014 mantiene un movimiento positivo, alcanzado el valor de 117.47, lo que significa que a ese momento los precios de los productos premium y regular estaban RD\$ 37.6 y RD\$ 35.2 por encima de los de 2011. No obstante, a partir de 2015 se produce una caída que termina resultando en un índice de 89.6 y 87.2 en 2016 para ambos combustibles respectivamente. Para 2017, se indica cierto nivel de recuperación puesto que, si bien es cierto que el índice no alcanza los 100 puntos, el mismo se posiciona en torno a los 97 puntos. Esto implica precios por debajo de 2011 pero mejores que los de 2015 y 2016.



Por otro lado, la diferencia de precios entre ambos combustibles se ha mantenido relativamente estable. En promedio la diferencia es de RD\$ 16.8/gl, lo que significa que el valor del producto premium estuvo por encima en un 8.1% sobre el regular (precio relativo = 1.08). La variación positiva más alta de la diferencia de precios fue de RD\$ 4.1 (en 2015), mientras que la negativa más alta fue de RD\$ 3.0 (en 2016). Justamente por este cambio positivo y luego negativo, la diferencia de 2017 se acerca a los niveles de 2011 (en 2011, la diferencia de precios era de RD\$ 13.7/gl mientras que en lo que va de 2017 es de RD\$ 15.2/gl).



Habiendo presentado los resultados de los movimientos de precios nacionales de las gasolinas en el periodo de 2011 a 2014, en el próximo artículo estaremos relacionando estas variaciones con la cotización internacional del crudo de petróleo.



ANEXO DE CUADROS ESTADISTICOS II: Evolución de los precios de las gasolinas desde 2011 hasta 2017

**Precios de las Gasolinas en República Dominicana
2011 a 2017
RD\$ por galón**

Año	Premium (1)	Regular (2)	Diferencia de precios (3) = (1) - (2)	Precios relativos (4) = (1) / (2)
2011	215.65	201.94	13.72	1.07
2012	231.17	214.08	17.08	1.08
2013	252.04	233.83	18.21	1.08
2014	253.32	237.20	16.12	1.07
2015	205.90	185.65	20.25	1.11
2016	193.41	176.18	17.23	1.10
2017	212.80	197.54	15.26	1.08

Fuente: Elaborado a partir de las publicaciones de precios semanales realizadas por el MIC

**Variación Absoluta de los Precios de las Gasolinas en República Dominicana
2011 a 2017
RD\$ por galón**

Año	Premium (1)	Regular (2)	Diferencia de precios (3) = (1) - (2)	Precios relativos (4) = (1) / (2)
2012	15.51	12.15	3.36	0.01
2013	20.87	19.75	1.12	0.00
2014	1.29	3.37	-2.08	-0.01
2015	-47.43	-51.55	4.12	0.04
2016	-12.48	-9.47	-3.01	-0.01
2017	19.39	21.36	-1.98	-0.02

Fuente: Elaborado a partir de las publicaciones de precios semanales realizadas por el MIC

**Variación Absoluta Acumulada de los Precios de las Gasolinas en República Dominicana
2011 a 2017
RD\$ por galón**

Año	Premium (1)	Regular (2)	Diferencia de precios (3) = (1) - (2)	Precios relativos (4) = (1) / (2)
2012	15.51	12.15	3.36	0.01
2013	36.38	31.89	4.49	0.01
2014	37.67	35.26	2.40	0.00
2015	-9.76	-16.29	6.53	0.04
2016	-22.24	-25.75	3.51	0.03
2017	-2.85	-4.39	1.54	0.01

Fuente: Elaborado a partir de las publicaciones de precios semanales realizadas por el MIC

**Variación Relativa de los Precios de las Gasolinas en República Dominicana
2011 a 2017
RD\$ por galón**

Año	Premium (1)	Regular (2)	Diferencia de precios (3) = (1) - (2)	Precios relativos (4) = (1) / (2)
2012	7.19	6.02	24.52	1.11
2013	9.03	9.22	6.58	-0.18
2014	0.51	1.44	-11.44	-0.92
2015	-18.72	-21.73	25.57	3.85
2016	-6.06	-5.10	-14.89	-1.01
2017	10.02	12.13	-11.47	-1.88

Fuente: Elaborado a partir de las publicaciones de precios semanales realizadas por el MIC

**Variación Relativa Acumulada de los Precios de las Gasolinas en República Dominicana
2011 a 2017
RD\$ por galón**

Año	Premium (1)	Regular (2)	Diferencia de precios (3) = (1) - (2)	Precios relativos (4) = (1) / (2)
2012	7.19	6.02	24.52	1.11
2013	16.87	15.79	32.71	0.93
2014	17.47	17.46	17.52	0.00
2015	-4.53	-8.06	47.58	3.85
2016	-10.31	-12.75	25.61	2.80
2017	-1.32	-2.17	11.20	0.87

Fuente: Elaborado a partir de las publicaciones de precios semanales realizadas por el MIC

**Las 3 Principales Variaciones de los Precios de las Gasolinas en República Dominicana
2011 a 2017
RD\$ por galón**

Año	Premium				Regular			
	Precio inicial (1)	Precio final (2)	Diferencia Absoluta (3) = (2) - (1)	Diferencia Relativa (4) = ((2 - 1) / (1))*100	Precio inicial (1)	Precio final (2)	Diferencia Absoluta (3) = (1) - (2)	Diferencia Relativa (4) = (1) / (2)
2011 a 2014	215.65	253.32	37.67	17.47	201.94	237.20	35.26	17.46
2014 a 2016	253.32	193.41	-59.91	-23.65	237.20	176.18	-61.02	-25.72
2016 a 2017	193.41	212.80	19.39	10.02	176.18	197.54	21.36	12.13

Fuente: Elaborado a partir de las publicaciones de precios semanales realizadas por el MIC

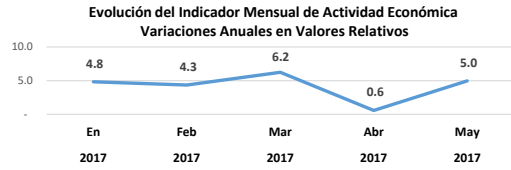
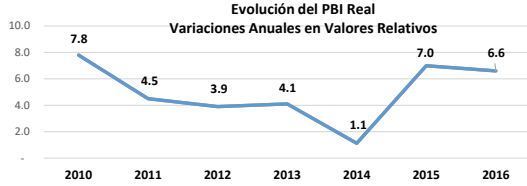
**Indice de Precio de las Gasolinas en República Dominicana
2011 a 2017**

Año	Premium	Regular
2011	100.00	100.00
2012	107.19	106.02
2013	116.87	115.79
2014	117.47	117.46
2015	95.47	91.94
2016	89.69	87.25
2017	95.75	97.43

Fuente: Elaborado a partir de las publicaciones de precios semanales realizadas por el MIC



Indicadores Macroeconómicos



Ranking de Actividad Económica a partir de valores de PBI Real
Variaciones Anuales en Valores Relativos
2006 a 2009 vs 2010 a 2013

Actividad Económica	Rank	Var. %	Actividad Económica	Rank	Var. %
Subsector Agrícola	4	29.9	Transporte y Almacenamiento	10	16.7
Ganadería, Silvicultura y Pesca	12	15.3	Comunicaciones	2	35.3
Minas y Canteras	3	34.7	Intermediación Financiera, Seguros y Actividades Conexas	1	62.5
Manufactura Local	11	16.5	Actividades Inmobiliarias y de Alquiler	13	13.3
Manufactura Zonas	17	(1.5)	Enseñanza	7	20.5
Construcción	15	11.8	Salud	8	19.5
Energía y Agua	9	16.7	Otras Actividades de Servicios de Mercado	6	21.4
Comercio	5	23.0	Administración Pública y Defensa; Seguridad Social de Afiliación Obligatoria y Otros Servicios	16	6.5
Hoteles, Bares y Restaurantes	14	12.3			

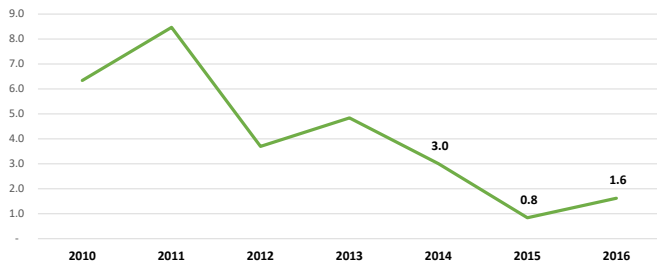
Ranking de Actividad Económica a partir de valores PBI Nominal
2010 a 2016

Actividad Económica	Rank	Part. %	Actividad Económica	Rank	Part. %
Subsector Agrícola	11	3.8	Transporte y Almacenamiento	5	9.1
Ganadería, Silvicultura y Pesca	15	2.0	Comunicaciones	17	1.4
Minas y Canteras	16	1.5	Intermediación Financiera, Seguros y Actividades Conexas	10	4.6
Manufactura Local	1	11.9	Actividades Inmobiliarias y de Alquiler	4	9.5
Manufactura Zonas Francas	12	3.7	Enseñanza	8	5.0
Construcción	2	10.4	Salud	13	3.2
Energía y Agua	14	2.5	Otras Actividades de Servicios de Mercado	6	8.4
Comercio	3	10.2	Administración Pública y Defensa; Seguridad Social de Afiliación Obligatoria y Otros Servicios	9	4.7
Hoteles, Bares y Restaurantes	7	8.0			

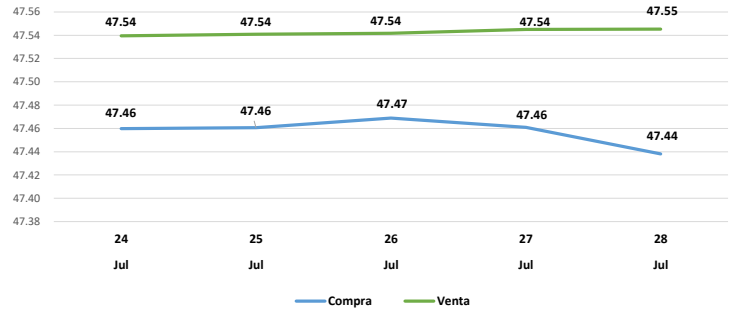
Ranking de Actividad Económica a partir de valores de PBI Real
Aporte al Crecimiento en Valores Relativos %
2006 a 2009 vs 2010 a 2013

Actividad Económica	Rank	Aporte%	Actividad Económica	Rank	Aporte%
Subsector Agrícola	5	5.8	Transporte y Almacenamiento	6	4.9
Ganadería, Silvicultura y Pesca	9	3.6	Comunicaciones	1	29.6
Minas y Canteras	15	1.1	Intermediación Financiera, Seguros y Actividades Conexas	11	2.8
Manufactura Local	2	18.1	Actividades Inmobiliarias y de Alquiler	8	4.1
Manufactura Zonas Francas	17	(0.3)	Enseñanza	14	1.2
Construcción	10	3.0	Salud	12	1.5
Energía y Agua	13	1.3	Otras Actividades de Servicios de Mercado	4	6.8
Comercio	3	11.4	Administración Pública y Defensa; Seguridad Social de Afiliación Obligatoria y Otros Servicios	16	0.4
Hoteles, Bares y Restaurantes	7	4.6			

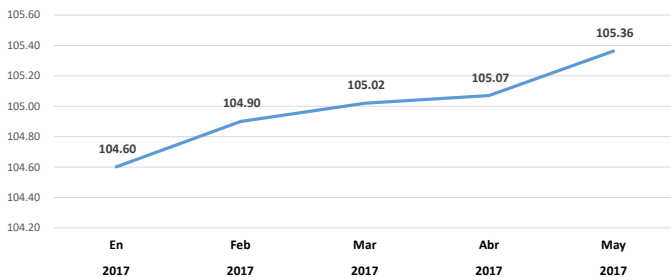
Evolución de la Tasa de Inflación
Año Base 2010



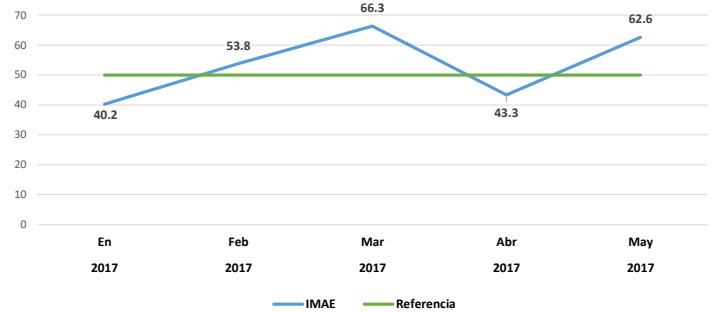
Evolución Tasa de Cambio



Evolución Índice de Precios al Productor Actividad Manufacturera

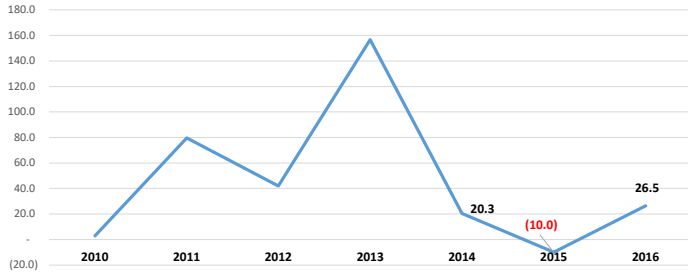


Evolución Índice Mensual de Actividad Manufacturera

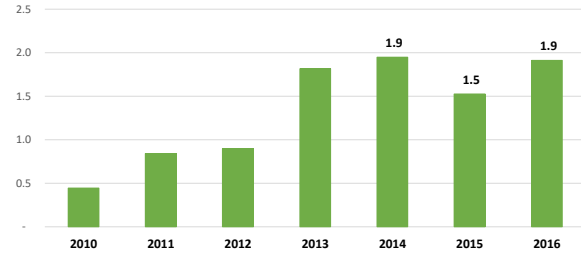


Minería

Evolución del PBI Real
Variaciones Anuales en Valores Relativos %



Evolución del PBI Nominal
Participación en el PBI Nominal Total en Valores Relativos %



Cotizaciones Metales

Producto	Unidad	Actual 28-Jul	Variaciones del Actual con respecto a:		
			Semana anterior	Mes anterior	Año anterior
Gold -Spot Exchange Rate	USD/t oz.	1,269.64	▲ 1.17	▲ 1.03	▼ (4.01)
Silver -Spot Exchange Rate	USD/t oz.	16.75	▲ 1.45	▲ 0.24	▼ (14.67)
Copper -LME	USD/MT	6,325.00	▲ 5.35	▲ 9.04	▲ 28.56
Zinc -LME	USD/MT	2,776.00	▲ 0.82	▲ 2.66	▲ 23.65

Energía

Cotizaciones

Producto	Unidad	Actual 28-Jul	Variaciones del Actual con respecto a:		
			Semana anterior	Mes anterior	Año anterior
WTI -Crude Oil	USD/bbl.	49.71	▲ 8.61	▲ 15.58	▲ 12.49
Brent Crude	USD/bbl.	52.52	▲ 9.28	▲ 15.33	▲ 14.95
OPEC	USD/bbl.	49.46	▲ 5.26	▲ 14.97	▲ 18.58

**MINISTERIO DE ENERGIA Y MINAS (MEM)
DIRECCION DE ESTADISTICAS E INVESTIGACIONES (DEI)**

MESA INTRAMINISTERIAL DE COLABORACION Y ANALISIS

MICA N°25

INVITACIÓN

Fecha:

Viernes 25 de agosto de 2017
(4° viernes de cada mes)

Hora:

De 11:00 A. M. a 1:00 P. M.

Ponencia:

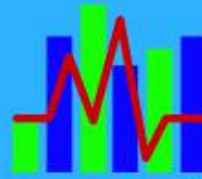
Importancia Cuenca del Artibonito en la Minería

Expositor:

Robert Crowley



MINISTERIO
DE ENERGÍA Y MINAS
REPÚBLICA DOMINICANA



BARÓMETRO
ENERGÍA Y MINAS

Año II, N°81, Santo Domingo, D. N., República Dominicana, miércoles 02 de agosto 2017

PROXIMO BEM N°82

Valores de exportación minera de República Dominicana, de 2010 hasta 2016

Movimiento de precios nacionales de las gasolinas desde 2011 hasta 2017 (2/2)

Valor de ventas anuales internas y externas de cemento de República Dominicana, 2010 a 2016

Radar Estadístico de Minería, Energía e Hidrocarburos (REMEH) N°8