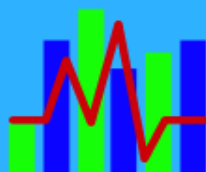




MINISTERIO
DE ENERGÍA Y MINAS
REPÚBLICA DOMINICANA



BARÓMETRO
ENERGÍA Y MINAS

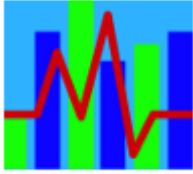
Año III, N°101, Santo Domingo, D. N., República Dominicana, miércoles 20 de diciembre 2017

101

Producto Bruto Interior Nominal (PBIN) Anualizado por Rama de Actividad Económica (RAE) en República Dominicana desde 2010 hasta 2017 (Julio Año Anterior Junio Año Siguiente): Casos de Minas y Canteras y Energía y Agua



Dirección de Estadísticas e Investigaciones, -DEI- del
Ministerio de Energía y Minas -MEM-



BARÓMETRO ENERGÍA y MINAS -BEM-

El Barómetro de Energía y Minas (BEM) es una publicación, de la Dirección de Estadísticas e Investigaciones (DEI) del Ministerio de Energía y Minas (MEM) de la República Dominicana, dedicada a la información y orientación sobre principales índices, indicadores y variables coyunturales y estructurales de la minería, combustibles y energía nacionales, en el marco del contexto internacional. Los artículos, cuadros estadísticos, gráficos, fotos, mapas y opiniones en general editados en este órgano son de exclusiva responsabilidad del o los autores(es) firmante(s) y, por consiguiente, no comprometen necesariamente de modo alguno al Ministerio de Energía y Minas (MEM) y, en particular, esta Dirección de Estadísticas e Investigaciones (DEI).

Responsabilidad editorial:

Luis H. Vargas (Director de la DEI del MEM)
Scarlet V. García Caro (Coordinadora de la DEI del MEM)
Roberto Mallen (Investigador de la DEI del MEM)
William Campos Vargas (Analista de la DEI del MEM)

Responsabilidad técnica:

William Campos Vargas (Analista de la DEI del MEM)

Dirección postal:

Avenida Tiradentes N° 53 (Esquina Calle Heriberto Pieter)
Edificio B
Ensanche Naco
Santo Domingo, D. N.
República Dominicana

Dirección electrónica:

info@mem.gob.do

Teléfono: 809 373 1800, Ext.: 2611

Fax: 809 555 5555

INDICE

Producto Bruto Interior Nominal (PBIN) Anualizado por Rama de Actividad Económica (RAE) en República Dominicana desde 2010 hasta 2017 (Julio Año Anterior Junio Año Siguiente): Casos de Minas y Canteras y Energía y Agua

Por Luis H. Vargas.....01

ANEXO DE CUADROS ESTADISTICOS I: Evolución del Producto Bruto Interior Nominal (PBIN) Anualizado por Rama de Actividad Económica (RAE) en República Dominicana desde 2010 hasta 2017 (Julio Año Anterior Junio Año Siguiente): Casos de Minas y Canteras y Energía y Agua07

Radar de Minería, Energía e Hidrocarburos (REMEH) N° 27

Por Scarlet García Caro.....44



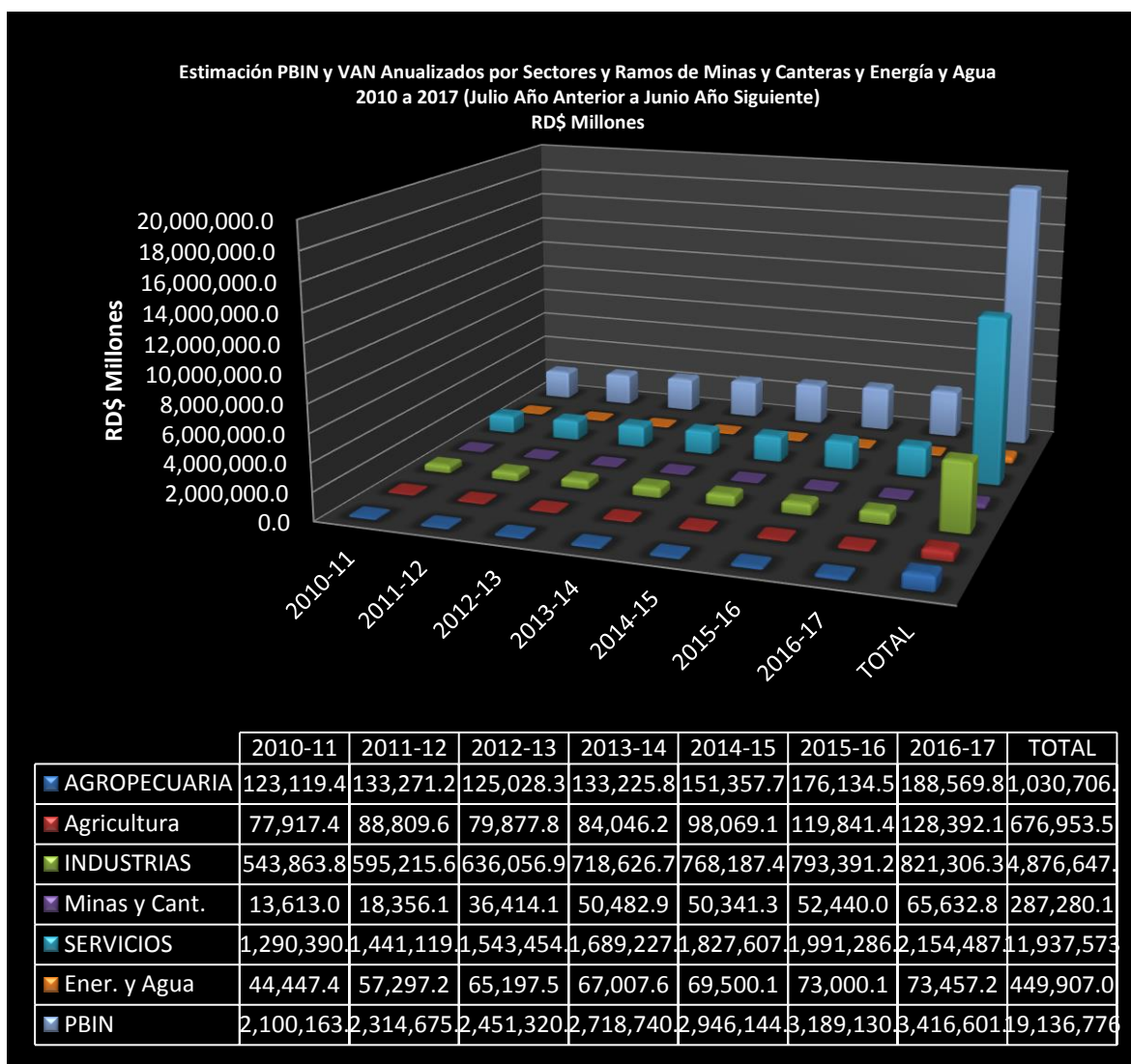
Producto Bruto Interior Nominal (PBIN) Anualizado por Rama de Actividad Económica (RAE) en República Dominicana desde 2010 hasta 2017 (Julio Año Anterior Junio Año Siguiente): Casos de Minas y Canteras y Energía y Agua

Luis H. Vargas

Director de la Dirección de Estadísticas e Investigaciones (DEI)

Ministerio de Energía y Minas (MEM)

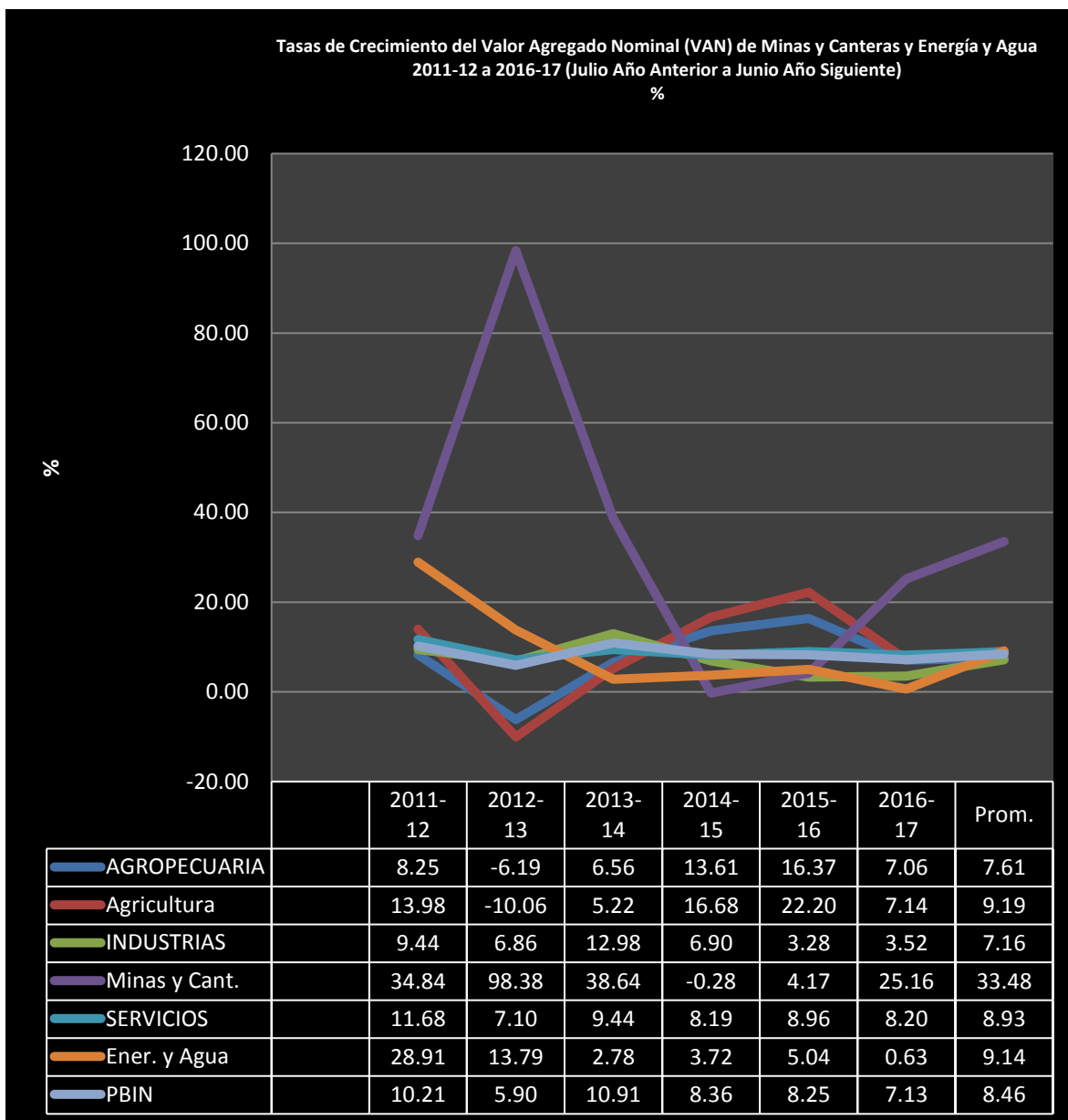
El Producto Bruto Interior Nominal (PBIN) anualizado (julio del año anterior a junio del año siguiente) de República Dominicana creció RD\$1,316.4 miles de millones (62.68%) a RD\$3,416.6 de RD\$2,100.1 miles de millones, desde 2010 hasta 2017.



Este crecimiento incluye los valores agregados a precios corriente de los ramos de la agricultura: RD\$50.5 miles de millones (64.78%) a RD\$128.4 de RD\$77.9 miles de millones; minas y canteras: 52.0 miles de millones (382.13%) a RD\$65.6 de RD\$13.6 miles de

millones; y, finalmente, energía y agua: RD\$29.0 miles de millones (65.27%) a RD\$73.5 de RD\$44.5 miles de millones.

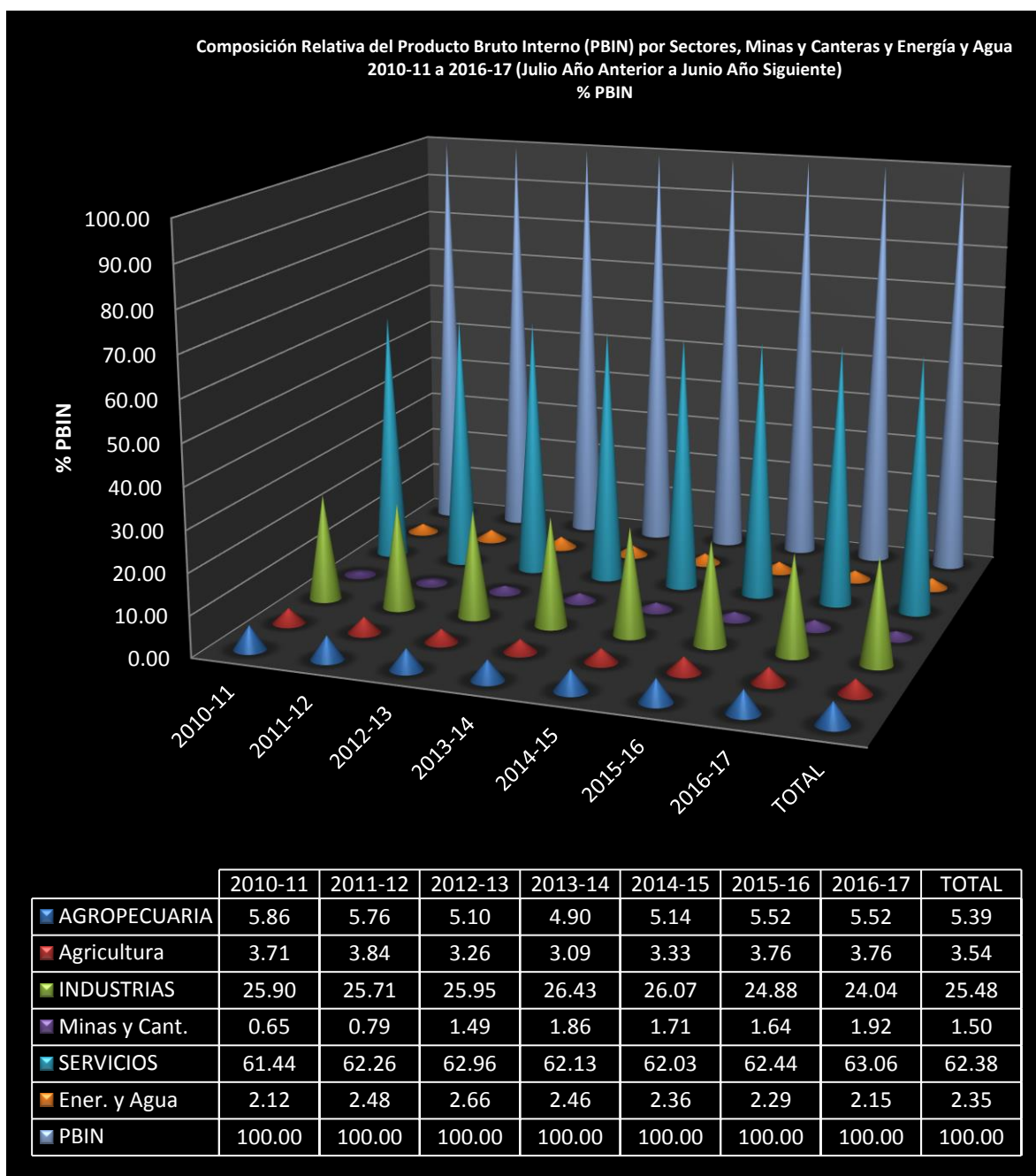
En ese periodo, la tasa de crecimiento promedio anual por sector y correspondiente ramo relevante registró en la agropecuaria (7.61%) y agricultura (9.19%), en la industria (7.16%) y minería metálica y no metálica (33.48%) y en servicios (8.93%) y energía y agua (9.14%).



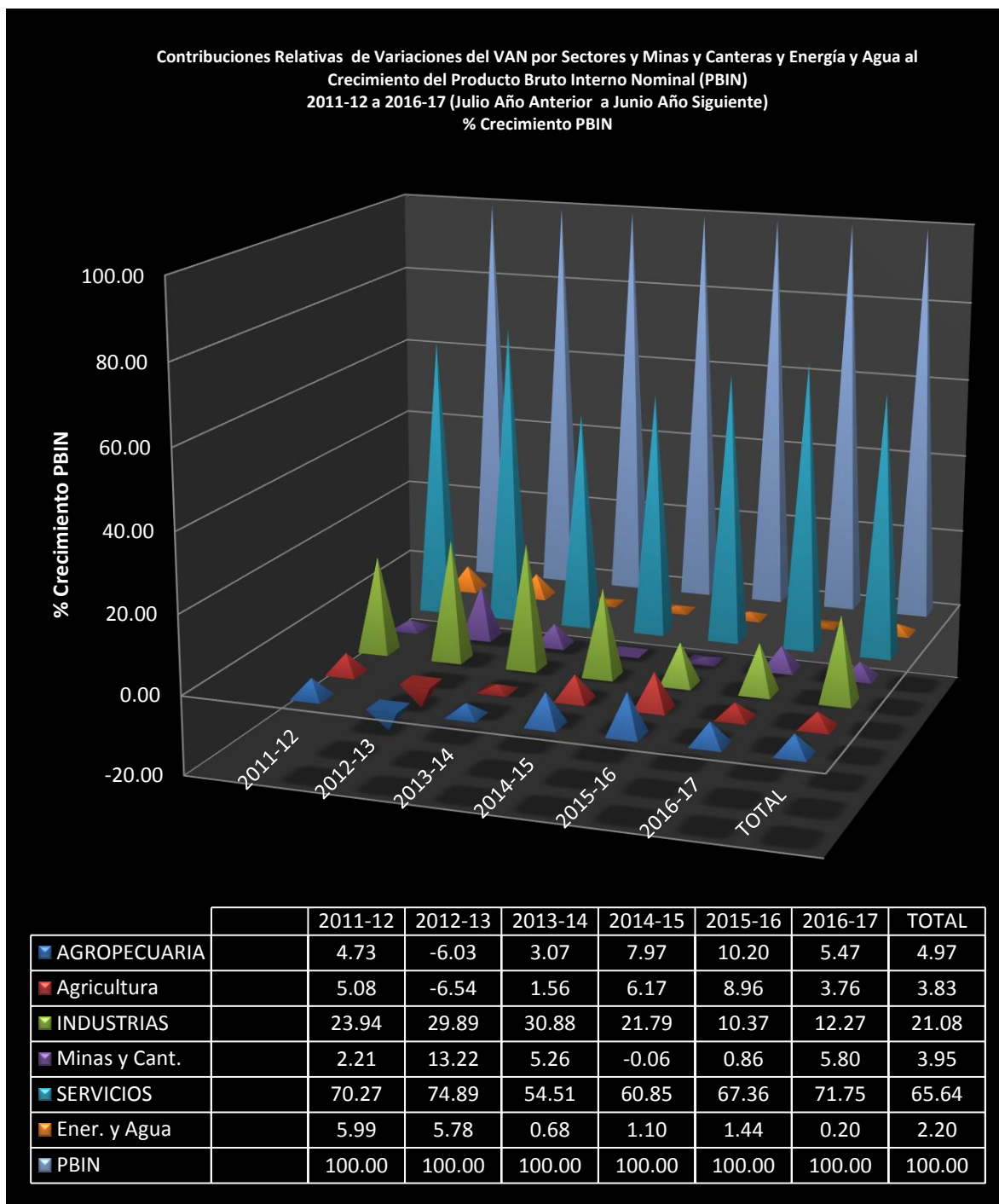
Mientras la rama de minas y canteras describe una curva de expansión muy oscilante con pico de 98.38% en 2012-2013 y piso de -0.28% en 2014-2015, pero con una pronunciada escalada de 25.16% en 2016-2017; diferente a la de energía y agua que anota una tendencia en picado de 28.91% en 2011-2012 a 0.63% en 2016-2017.

Entre 2010-2011 y 2016-2017, la composición relativa del Producto Bruto Interior Nominal (PBIN) por sectores se repartió en gran medida en servicios (62.38%), toda vez que el restante 37.62% fue absorbido por industria (25.48%) y agropecuaria (5.39%).

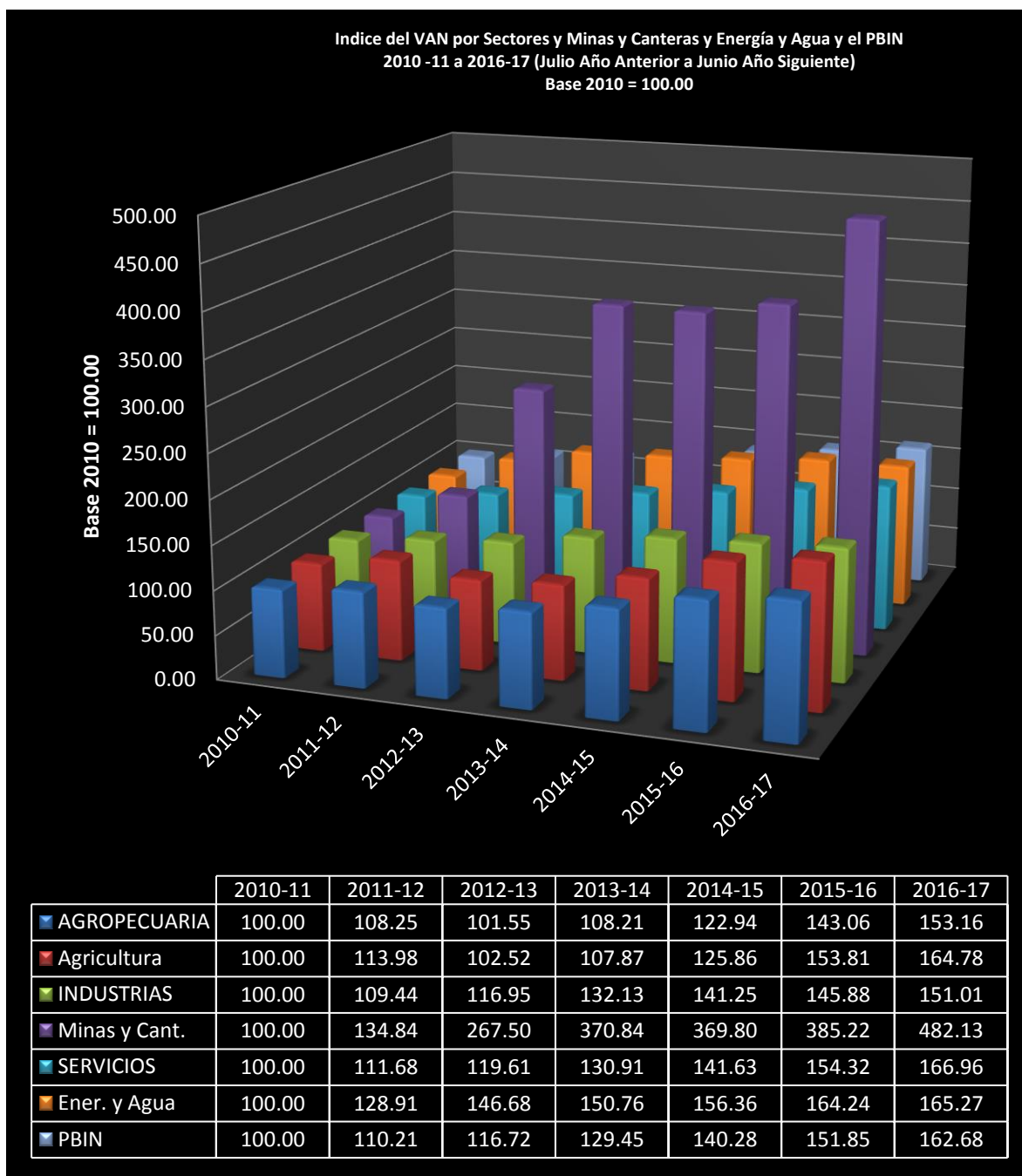
En términos de ramos productivos económicos, la participación porcentual media de energía y agua tabuló 2.35% -con un leve repunte de 2.12% en 2010-2011 a 2.15% en 2016-2017-, agricultura 3.54% -también con una mínima alza de 3.71% a 3.76%-, y, por último, minas y canteras 1.50% -no obstante la significativa suba de 0.65% a 1.92%-.



Las contribuciones relativas de las variaciones de los valores agregados de los sectores de la economía y ramos de la producción en el incremento porcentual del Producto Bruto Interno Nominal (PBI) desde 2011-2012 hasta 2016-2017 correspondieron en mayor medida a los servicios (65.64%), incluyendo energía y agua (2.20%) y, en menor medida, tanto las actividades de las industrias (21.08%), tomando en cuenta minas y canteras (3.95%), como las de la agropecuaria (4.97%), apoyada en la agricultura (3.83%).



A precios corrientes, hay que destacar el proceso de aguda desindustrialización nacional expresado por el derrumbe de la gravitación de las aportaciones industriales de 23.94% en 2011-2012 a 12.27% en 2016-2017 en el aumento relativo del producto interior, pese a la sustancial contribución alcista de 2.21% a 5.80% de minas y canteras, así como las diminutas dinámicas de primarización y tercerización económico-productivas, confirmadas en tales años de manera respectiva por las ligeras inclinaciones de la agropecuaria de 4.73% a 5.47% y de los servicios de 70.27% a 71.75%.



ANEXO DE CUADROS ESTADISTICOS I: Evolución del Producto Bruto Interior Nominal (PBIN) Anualizado por Rama de Actividad Económica (RAE) en República Dominicana desde 2010 hasta 2017 (Julio Año Anterior Junio Año Siguiete): Casos de Minas y Canteras y Energía y Agua

EVOLUCION del SECTOR AGROPECUARIO del PRODUCTO BRUTO INTERNO NOMINAL (PBI) ANUALIZADO
2010 a 2017 (JULIO AÑO ANTERIOR a JUNIO AÑO SIGUIENTE)
(MILLONES de RD\$ REFERENCIADOS 2007)

SECTOR/RAMAS	2010-11	2011-12	2012-13	2013-14	2014-15	2015-16	2016-17	TOTAL
1. AGROPECUARIA	123,119.4	133,271.2	125,028.3	133,225.8	151,357.7	176,134.5	188,569.8	1,030,706.8
1.1.- AGRICULTURA	77,917.4	88,809.6	79,877.8	84,046.2	98,069.1	119,841.4	128,392.1	676,953.5
1.2.- GAN., SILV. y P.	45,202.0	44,461.7	45,150.5	49,179.6	53,288.7	56,293.1	60,177.7	353,753.4
4. VAN	1,957,373.7	2,169,606.3	2,304,540.0	2,541,079.6	2,747,152.7	2,960,812.3	3,164,364.0	17,844,928.5
5. IPNS	142,789.9	145,068.9	146,780.7	177,660.7	198,991.8	228,318.4	252,237.1	1,291,847.6
6. PBI	2,100,163.6	2,314,675.2	2,451,320.6	2,718,740.3	2,946,144.5	3,189,130.7	3,416,601.2	19,136,776.1

Cuadro reelaborado por L. H. Vargas

Fuente: BCRD

VARIACIONES ABSOLUTAS del SECTOR AGROPECUARIO del PRODUCTO BRUTO INTERNO NOMINAL (PBIN) ANUALIZADO
2011 a 2017 (JULIO AÑO ANTERIOR a JUNIO AÑO SIGUIENTE)
(MILLONES de RD\$ REFERENCIADOS 2007)

SECTOR/RAMAS	2011-12	2012-13	2013-14	2014-15	2015-16	2016-17	TOTAL
1.- AGROPECUARIA	10,151.8	-8,243.0	8,197.5	18,131.9	24,776.8	12,435.3	65,450.4
1.1.- AGRICULTURA	10,892.1	-8,931.8	4,168.4	14,022.9	21,772.3	8,550.7	50,474.7
1.2.- GAN., SILV. y P.	-740.3	688.8	4,029.1	4,109.0	3,004.4	3,884.6	14,975.7
4.- VAN	212,232.6	134,933.7	236,539.6	206,073.1	213,659.6	203,551.7	1,206,990.3
5.- IPNS	2,279.0	1,711.7	30,880.1	21,331.1	29,326.6	23,918.7	109,447.2
6.- PBIN	214,511.6	136,645.4	267,419.7	227,404.2	242,986.2	227,470.5	1,316,437.5

Cuadro reelaborado por L. H. Vargas

Fuente: BCRD

VARIACIONES RELATIVAS del SECTOR AGROPECUARIO del PRODUCTO BRUTO INTERNO NOMINAL (PBI) ANUALIZADO
2011 a 2017 (JULIO AÑO ANTERIOR a JUNIO AÑO SIGUIENTE)

%

SECTOR/RAMAS	2011-12	2012-13	2013-14	2014-15	2015-16	2016-17	Promedio
1.- AGROPECUARIA	8.25	-6.19	6.56	13.61	16.37	7.06	7.61
1.1.- AGRICULTURA	13.98	-10.06	5.22	16.68	22.20	7.14	9.19
1.2.- GAN., SILV. y P.	-1.64	1.55	8.92	8.36	5.64	6.90	4.95
4.- VAN	10.84	6.22	10.26	8.11	7.78	6.87	8.35
5.- IPNS	1.60	1.18	21.04	12.01	14.74	10.48	10.17
6.- PBI	10.21	5.90	10.91	8.36	8.25	7.13	8.46

Cuadro reelaborado por L. H. Vargas

Fuente: BCRD

**COMPOSICION RELATIVA del SECTOR AGROPECUARIO del PRODUCTO BRUTO INTERNO NOMINAL (PBI) ANUALIZADO
2011 a 2017 (JULIO AÑO ANTERIOR a JUNIO AÑO SIGUIENTE)**

% SECTOR AGROPECUARIO

SECTOR/RAMAS	2010-11	2011-12	2012-13	2013-14	2014-15	2015-16	2016-17	TOTAL
1.- AGROPECUARIA	100.00	100.00	100.00	100.00	100.00	100.00	100.00	100.00
1.1.- AGRICULTURA	63.29	66.64	63.89	63.09	64.79	68.04	68.09	65.68
1.2.- GAN., SILV. y P.	36.71	33.36	36.11	36.91	35.21	31.96	31.91	34.32
4.- VAN	1589.82	1627.96	1843.21	1907.35	1815.01	1681.00	1678.09	1731.33
5.- IPNS	115.98	108.85	117.40	133.35	131.47	129.63	133.76	125.34
6.- PBI	1705.79	1736.82	1960.61	2040.70	1946.48	1810.62	1811.85	1856.67

Cuadro reelaborado por L. H. Vargas

Fuente: BCRD

**COMPOSICION RELATIVA del SECTOR AGROPECUARIO del PRODUCTO BRUTO INTERNO NOMINAL (PBI) ANUALIZADO
2011 a 2017 (JULIO AÑO ANTERIOR a JUNIO AÑO SIGUIENTE)
% VALOR AGREGADO NOMINAL (VAN)**

SECTOR/RAMAS	2010-11	2011-12	2012-13	2013-14	2014-15	2015-16	2016-17	TOTAL
1.- AGROPECUARIA	6.29	6.14	5.43	5.24	5.51	5.95	5.96	5.78
1.1.- AGRICULTURA	3.98	4.09	3.47	3.31	3.57	4.05	4.06	3.79
1.2.- GAN., SILV. y P.	2.31	2.05	1.96	1.94	1.94	1.90	1.90	1.98
4.- VAN	100.00	100.00	100.00	100.00	100.00	100.00	100.00	100.00
5.- IPNS	7.29	6.69	6.37	6.99	7.24	7.71	7.97	7.24
6.- PBI	107.29	106.69	106.37	106.99	107.24	107.71	107.97	107.24

Cuadro reelaborado por L. H. Vargas

Fuente: BCRD

**COMPOSICION RELATIVA del SECTOR AGROPECUARIO del PRODUCTO BRUTO INTERNO NOMINAL (PBIN) ANUALIZADO
2011 a 2017 (JULIO AÑO ANTERIOR a JUNIO AÑO SIGUIENTE)**

	% PBIN							
SECTOR/RAMAS	2010-11	2011-12	2012-13	2013-14	2014-15	2015-16	2016-17	TOTAL
1.- AGROPECUARIA	6.29	5.76	5.10	4.90	5.14	5.52	5.52	5.39
1.1.- AGRICULTURA	3.71	3.84	3.26	3.09	3.33	3.76	3.76	3.54
1.2.- GAN., SILV. y P.	2.15	1.92	1.84	1.81	1.81	1.77	1.76	1.85
4.- VALOR AGREG.	93.20	93.73	94.01	93.47	93.25	92.84	92.62	93.25
5.- IPNS	6.80	6.27	5.99	6.53	6.75	7.16	7.38	6.75
6.- PBIN	100.00	100.00	100.00	100.00	100.00	100.00	100.00	100.00

Cuadro reelaborado por L. H. Vargas

Fuente: BCRD

CONTRIBUCIONES RELATIVAS de las VARIACIONES del SECTOR AGROPECUARIO del PRODUCTO BRUTO INTERNO NOMINAL (PBI) al CRECIMIENTO SECTOR AGROPECUARIO
2011 a 2017 (JULIO AÑO ANTERIOR a JUNIO AÑO SIGUIENTE)

% CRECIMIENTO SECTOR AGROPECUARIO

SECTOR/RAMAS	2011-12	2012-13	2013-14	2014-15	2015-16	2016-17	TOTAL
1.- AGROPECUARIA	100.0	100.0	100.0	100.0	100.0	100.0	100.0
1.1.- AGRICULTURA	107.3	108.4	50.8	77.3	87.9	68.8	77.1
1.2.- GAN., SILV. y P.	-7.3	-8.4	49.2	22.7	12.1	31.2	22.9
4.- VALOR AGREG.	2,090.6	-1,637.0	2,885.5	1,136.5	862.3	1,636.9	1,844.1
5.- IPNS	22.4	-20.8	376.7	117.6	118.4	192.3	167.2
6.- PBI	2,113.0	-1,657.7	3,262.2	1,254.2	980.7	1,829.2	2,011.4

Cuadro reelaborado por L. H. Vargas

Fuente: BCRD

CONTRIBUCIONES RELATIVAS de las VARIACIONES del SECTOR AGROPECUARIO del PRODUCTO BRUTO INTERNO NOMINAL (PBI) al CRECIMIENTO del PBI
 2011 a 2017 (JULIO AÑO ANTERIOR a JUNIO AÑO SIGUIENTE)
 % CRECIMIENTO VALOR AGREGADO NOMINAL (VAN)

SECTOR/RAMAS	2011-12	2012-13	2013-14	2014-15	2015-16	2016-17	TOTAL
1.- AGROPECUARIA	4.78	-6.11	3.47	8.80	11.60	6.11	5.42
1.1.- AGRICULTURA	5.13	-6.62	1.76	6.80	10.19	4.20	4.18
1.2.- GAN., SILV. y P.	-0.35	0.51	1.70	1.99	1.41	1.91	1.24
4.- VALOR AGREG.	100.00	100.00	100.00	100.00	100.00	100.00	100.00
5.- IPNS	1.07	1.27	13.05	10.35	13.73	11.75	9.07
6.- PBI	101.07	101.27	113.05	110.35	113.73	111.75	109.07

Cuadro reelaborado por L. H. Vargas

Fuente: BCRD

CONTRIBUCIONES RELATIVAS de las VARIACIONES del SECTOR AGROPECUARIO del PRODUCTO BRUTO INTERNO NOMINAL (PBI) al CRECIMIENTO del PBI
2011 a 2017 (JULIO AÑO ANTERIOR a JUNIO AÑO SIGUIENTE)

% CRECIMIENTO PBI

SECTOR/RAMAS	2011-12	2012-13	2013-14	2014-15	2015-16	2016-17	TOTAL
1.- AGROPECUARIA	4.73	-6.03	3.07	7.97	10.20	5.47	4.97
1.1.- AGRICULTURA	5.08	-6.54	1.56	6.17	8.96	3.76	3.83
1.2.- GAN., SILV. y P.	-0.35	0.50	1.51	1.81	1.24	1.71	1.14
4.- VALOR AGREG.	98.94	98.75	88.45	90.62	87.93	89.48	91.69
5.- IPNS	1.06	1.25	11.55	9.38	12.07	10.52	8.31
6.- PBI	100.00	100.00	100.00	100.00	100.00	100.00	100.00

Cuadro reelaborado por L. H. Vargas

Fuente: BCRD

INDICE del SECTOR AGROPECUARIO del PRODUCTO BRUTO INTERNO NOMINAL (PBI) ANUALIZADO
2011 a 2017 (JULIO AÑO ANTERIOR a JUNIO AÑO SIGUIENTE)

BASE 2010 = 100

SECTOR/RAMAS	2010-11	2011-12	2012-13	2013-14	2014-15	2015-16	2016-17
1.- AGROPECUARIA	100.00	108.25	101.55	108.21	122.94	143.06	153.16
1.1.- AGRICULTURA	100.00	113.98	102.52	107.87	125.86	153.81	164.78
1.2.- GAN., SILV. y P.	100.00	98.36	99.89	108.80	117.89	124.54	133.13
4.- VALOR AGREG.	100.00	110.84	117.74	129.82	140.35	151.26	161.66
5.- IPNS	100.00	101.60	102.79	124.42	139.36	159.90	176.65
6.- PBI	100.00	110.21	116.72	129.45	140.28	151.85	162.68

Cuadro reelaborado por L. H. Vargas

Fuente: BCRD

EVOLUCION del SECTOR INDUSTRIAL del PRODUCTO BRUTO INTERNO NOMINAL (PBI) ANUALIZADO

2011 a 2017 (JULIO AÑO ANTERIOR a JUNIO AÑO SIGUIENTE)

(MILLONES de RD\$ REFERENCIADOS 2007)

SECTOR/RAMAS	2010-11	2011-12	2012-13	2013-14	2014-15	2015-16	2016-17	TOTAL
2.- INDUSTRIAS	543,863.8	595,215.6	636,056.9	718,626.7	768,187.4	793,391.2	821,306.3	4,876,647.9
2.1.- MINAS y CANT.	13,613.0	18,356.1	36,414.1	50,482.9	50,341.3	52,440.0	65,632.8	287,280.1
2.2.- MANUF. LOCAL	248,719.2	268,887.4	279,325.5	301,535.0	318,792.5	330,893.2	343,120.8	2,091,273.6
a.- ALIMENTOS	86,554.0	95,861.6	100,061.8	109,255.7	117,232.8	122,894.4	129,485.7	761,346.1
b.- BEB. y TAB.	25,066.9	25,819.9	27,662.5	30,464.7	31,566.0	35,058.7	35,661.7	211,300.5
c.- FAB. PET. y Q.	24,594.4	27,764.6	28,404.5	31,525.8	29,681.2	30,843.2	32,521.8	205,335.5
d.- OTRAS	112,503.9	119,441.3	123,196.8	130,288.7	140,312.4	142,096.8	145,451.5	913,291.5
2.3.- ZFIE	69,684.1	77,817.5	88,220.2	95,247.2	105,955.9	111,942.6	118,075.2	666,942.7
2.4.- CONSTR.	211,847.6	230,154.5	232,097.0	271,361.6	293,097.8	298,115.5	294,477.5	1,831,151.5
4.- VALOR AGREG.	1,957,373.7	2,169,606.3	2,304,540.0	2,541,079.6	2,747,152.7	2,960,812.3	3,164,364.0	17,844,928.5
5.- IPNS	142,789.9	145,068.9	146,780.7	177,660.7	198,991.8	228,318.4	252,237.1	1,291,847.6
6.- PBI	2,100,163.6	2,314,675.2	2,451,320.6	2,718,740.3	2,946,144.5	3,189,130.7	3,416,601.2	19,136,776.1

Cuadro reelaborado por L. H. Vargas

Fuente: BCRD

VARIACIONES ABSOLUTAS del SECTOR INDUSTRIAL del PRODUCTO BRUTO INTERNO NOMINAL (PBI) ANUALIZADO
 2011 a 2017 (JULIO AÑO ANTERIOR a JUNIO AÑO SIGUIENTE)
 (MILLONES de RD\$ REFERENCIADOS 2007)

SECTOR/RAMAS	2011-12	2012-13	2013-14	2014-15	2015-16	2016-17	TOTAL
2.- INDUSTRIAS	51,351.7	40,841.3	82,569.8	49,560.7	25,203.8	27,915.0	277,442.5
2.1.- MINAS y CANT.	4,743.2	18,058.0	14,068.8	-141.6	2,098.7	13,192.8	52,019.8
2.2.- MANUF. LOCAL	20,168.2	10,438.2	22,209.4	17,257.5	12,100.7	12,227.6	94,401.6
a.- ALIMENTOS	9,307.6	4,200.3	9,193.9	7,977.1	5,661.6	6,591.3	42,931.7
b.- BEB. y TAB.	753.0	1,842.6	2,802.3	1,101.3	3,492.7	603.0	10,594.9
c.- FAB. PET. y Q.	3,170.2	639.8	3,121.3	-1,844.6	1,162.0	1,678.6	7,927.3
d.- OTRAS	6,937.4	3,755.5	7,091.9	10,023.7	1,784.4	3,354.7	32,947.7
2.3.- ZFIE	8,133.5	10,402.6	7,027.1	10,708.6	5,986.7	6,132.7	48,391.2
2.4.- CONSTR.	18,306.9	1,942.5	39,264.6	21,736.2	5,017.7	-3,638.1	82,629.8
4.- VALOR AGREG.	212,232.6	134,933.7	236,539.6	206,073.1	213,659.6	203,551.7	1,206,990.3
5.- IPNS	2,279.0	1,711.7	30,880.1	21,331.1	29,326.6	23,918.7	109,447.2
6.- PBI	214,511.6	136,645.4	267,419.7	227,404.2	242,986.2	227,470.5	1,316,437.5

Cuadro reelaborado por L. H. Vargas

Fuente: BCRD

VARIACIONES RELATIVAS del SECTOR INDUSTRIAL del PRODUCTO BRUTO INTERNO NOMINAL (PBIN) ANUALIZADO
2011 a 2017 (JULIO AÑO ANTERIOR a JUNIO AÑO SIGUIENTE)

SECTOR/RAMAS	%						Promedio
	2011-12	2012-13	2013-14	2014-15	2015-16	2016-17	
2.- INDUSTRIAS	9.44	6.86	12.98	6.90	3.28	3.52	7.16
2.1.- MINAS y CANT.	34.84	98.38	38.64	-0.28	4.17	25.16	33.48
2.2.- MANUF. LOCAL	8.11	3.88	7.95	5.72	3.80	3.70	5.53
a.- ALIMENTOS	10.75	4.38	9.19	7.30	4.83	5.36	6.97
b.- BEB. y TAB.	3.00	7.14	10.13	3.61	11.06	1.72	6.11
c.- FAB. PET. y Q.	12.89	2.30	10.99	-5.85	3.91	5.44	4.95
d.- OTRAS	6.17	3.14	5.76	7.69	1.27	2.36	4.40
2.3.- ZFIE	11.67	13.37	7.97	11.24	5.65	5.48	9.23
2.4.- CONSTR.	8.64	0.84	16.92	8.01	1.71	-1.22	5.82
4.- VALOR AGREG.	10.84	6.22	10.26	8.11	7.78	6.87	8.35
5.- IPNS	1.60	1.18	21.04	12.01	14.74	10.48	10.17
6.- PBIN	10.21	5.90	10.91	8.36	8.25	7.13	8.46

Cuadro reelaborado por L. H. Vargas

Fuente: BCRD

COMPOSICION RELATIVA del SECTOR INDUSTRIAL del PRODUCTO BRUTO INTERNO NOMINAL (PBI) ANUALIZADO
2011 a 2017 (JULIO AÑO ANTERIOR a JUNIO AÑO SIGUIENTE)

% SECTOR INDUSTRIAL

SECTOR/RAMAS	2010-11	2011-12	2012-13	2013-14	2014-15	2015-16	2016-17	TOTAL
2.- INDUSTRIAS	100.00	100.00	100.00	100.00	100.00	100.00	100.00	100.00
2.1.- MINAS y CANT.	2.50	3.08	5.72	7.02	6.55	6.61	7.99	5.89
2.2.- MANUF. LOCAL	45.73	45.17	43.92	41.96	41.50	41.71	41.78	42.88
a.- ALIMENTOS	15.91	16.11	15.73	15.20	15.26	15.49	15.77	15.61
b.- BEB. y TAB.	4.61	4.34	4.35	4.24	4.11	4.42	4.34	4.33
c.- FAB. PET. y Q.	4.52	4.66	4.47	4.39	3.86	3.89	3.96	4.21
d.- OTRAS	20.69	20.07	19.37	18.13	18.27	17.91	17.71	18.73
2.3.- ZFIE	12.81	13.07	13.87	13.25	13.79	14.11	14.38	13.68
2.4.- CONSTR.	38.95	38.67	36.49	37.76	38.15	37.57	35.85	37.55
4.- VALOR AGREG.	359.90	364.51	362.32	353.60	357.61	373.18	385.28	365.93
5.- IPNS	26.25	24.37	23.08	24.72	25.90	28.78	30.71	26.49
6.- PBI	386.16	388.88	385.39	378.32	383.52	401.96	416.00	392.42

Cuadro reelaborado por L. H. Vargas

Fuente: BCRD

COMPOSICION RELATIVA del SECTOR INDUSTRIAL del PRODUCTO BRUTO INTERNO NOMINAL (PBI) ANUALIZADO

2011 a 2017 (JULIO AÑO ANTERIOR a JUNIO AÑO SIGUIENTE)

% VALOR AGREGADO NOMINAL (VAN)

SECTOR/RAMAS	2010-11	2011-12	2012-13	2013-14	2014-15	2015-16	2016-17	TOTAL
2.- INDUSTRIAS	27.79	27.43	27.60	28.28	27.96	26.80	25.95	27.33
2.1.- MINAS y CANT.	0.70	0.85	1.58	1.99	1.83	1.77	2.07	1.61
2.2.- MANUF. LOCAL	12.71	12.39	12.12	11.87	11.60	11.18	10.84	11.72
a.- ALIMENTOS	4.42	4.42	4.34	4.30	4.27	4.15	4.09	4.27
b.- BEB. y TAB.	1.28	1.19	1.20	1.20	1.15	1.18	1.13	1.18
c.- FAB. PET. y Q.	1.26	1.28	1.23	1.24	1.08	1.04	1.03	1.15
d.- OTRAS	5.75	5.51	5.35	5.13	5.11	4.80	4.60	5.12
2.3.- ZFIE	3.56	3.59	3.83	3.75	3.86	3.78	3.73	3.74
2.4.- CONSTR.	10.82	10.61	10.07	10.68	10.67	10.07	9.31	10.26
4.- VALOR AGREG.	100.00	100.00	100.00	100.00	100.00	100.00	100.00	100.00
5.- IPNS	7.29	6.69	6.37	6.99	7.24	7.71	7.97	7.24
6.- PBI	107.29	106.69	106.37	106.99	107.24	107.71	107.97	107.24

Cuadro reelaborado por L. H. Vargas

Fuente: BCRD

COMPOSICION RELATIVA del SECTOR INDUSTRIAL del PRODUCTO BRUTO INTERNO NOMINAL (PBI) ANUALIZADO
2011 a 2017 (JULIO AÑO ANTERIOR a JUNIO AÑO SIGUIENTE)

SECTOR/RAMAS	% PBI							TOTAL
	2010-11	2011-12	2012-13	2013-14	2014-15	2015-16	2016-17	
2.- INDUSTRIAS	25.90	25.71	25.95	26.43	26.07	24.88	24.04	25.48
2.1.- MINAS y CANT.	0.65	0.79	1.49	1.86	1.71	1.64	1.92	1.50
2.2.- MANUF. LOCAL	11.84	11.62	11.39	11.09	10.82	10.38	10.04	10.93
a.- ALIMENTOS	4.12	4.14	4.08	4.02	3.98	3.85	3.79	3.98
b.- BEB. y TAB.	1.19	1.12	1.13	1.12	1.07	1.10	1.04	1.10
c.- FAB. PET. y Q.	1.17	1.20	1.16	1.16	1.01	0.97	0.95	1.07
d.- OTRAS	5.36	5.16	5.03	4.79	4.76	4.46	4.26	4.77
2.3.- ZFIE	3.32	3.36	3.60	3.50	3.60	3.51	3.46	3.49
2.4.- CONSTR.	10.09	9.94	9.47	9.98	9.95	9.35	8.62	9.57
4.- VALOR AGREG.	93.20	93.73	94.01	93.47	93.25	92.84	92.62	93.25
5.- IPNS	6.80	6.27	5.99	6.53	6.75	7.16	7.38	6.75
6.- PBI	100.00	100.00	100.00	100.00	100.00	100.00	100.00	100.00

Cuadro reelaborado por L. H. Vargas

Fuente: BCRD

CONTRIBUCIONES RELATIVAS de las VARIACIONES del SECTOR INDUSTRIAL del PRODUCTO BRUTO INTERNO NOMINAL (PBI) ANUALIZADO al CRECIMIENTO del SECTOR INDUSTRIAL
2011 a 2017 (JULIO AÑO ANTERIOR a JUNIO AÑO SIGUIENTE)

% CRECIMIENTO SECTOR INDUSTRIAL

SECTOR/RAMAS	2011-12	2012-13	2013-14	2014-15	2015-16	2016-17	TOTAL
2.- INDUSTRIAS	100.00	100.00	100.00	100.00	100.00	100.00	100.00
2.1.- MINAS y CANT.	9.24	44.21	17.04	-0.29	8.33	47.26	18.75
2.2.- MANUF. LOCAL	39.27	25.56	26.90	34.82	48.01	43.80	34.03
a.- ALIMENTOS	18.13	10.28	11.13	16.10	22.46	23.61	15.47
b.- BEB. y TAB.	1.47	4.51	3.39	2.22	13.86	2.16	3.82
c.- FAB. PET. y Q.	6.17	1.57	3.78	-3.72	4.61	6.01	2.86
d.- OTRAS	13.51	9.20	8.59	20.23	7.08	12.02	11.88
2.3.- ZFIE	15.84	25.47	8.51	21.61	23.75	21.97	17.44
2.4.- CONSTR.	35.65	4.76	47.55	43.86	19.91	-13.03	29.78
4.- VALOR AGREG.	413.29	330.39	286.47	415.80	847.73	729.18	435.04
5.- IPNS	4.44	4.19	37.40	43.04	116.36	85.68	39.45
6.- PBI	417.73	334.58	323.87	458.84	964.09	814.87	474.49

Cuadro reelaborado por L. H. Vargas

Fuente: BCRD

CONTRIBUCIONES RELATIVAS de las VARIACIONES del SECTOR INDUSTRIAL del PRODUCTO BRUTO INTERNO NOMINAL (PBIN) al CRECIMIENTO del PBIN

2011 a 2017 (JULIO AÑO ANTERIOR a JUNIO AÑO SIGUIENTE)

% CRECIMIENTO VALOR AGREGADO NOMINAL (VAN)

SECTOR/RAMAS	2011-12	2012-13	2013-14	2014-15	2015-16	2016-17	TOTAL
2.- INDUSTRIAS	24.20	30.27	34.91	24.05	11.80	13.71	22.99
2.1.- MINAS y CANT.	2.23	13.38	5.95	-0.07	0.98	6.48	4.31
2.2.- MANUF. LOCAL	9.50	7.74	9.39	8.37	5.66	6.01	7.82
a.- ALIMENTOS	4.39	3.11	3.89	3.87	2.65	3.24	3.56
b.- BEB. y TAB.	0.35	1.37	1.18	0.53	1.63	0.30	0.88
c.- FAB. PET. y Q.	1.49	0.47	1.32	-0.90	0.54	0.82	0.66
d.- OTRAS	3.27	2.78	3.00	4.86	0.84	1.65	2.73
2.3.- ZFIE	3.83	7.71	2.97	5.20	2.80	3.01	4.01
2.4.- CONSTR.	8.63	1.44	16.60	10.55	2.35	-1.79	6.85
4.- VALOR AGREG.	100.00	100.00	100.00	100.00	100.00	100.00	100.00
5.- IPNS	1.07	1.27	13.05	10.35	13.73	11.75	9.07
6.- PBIN	101.07	101.27	113.05	110.35	113.73	111.75	109.07

Cuadro reelaborado por L. H. Vargas

Fuente: BCRD

CONTRIBUCIONES RELATIVAS de las VARIACIONES del SECTOR INDUSTRIAL del PRODUCTO BRUTO INTERNO NOMINAL (PBIN) al CRECIMIENTO del PBIN
2011 a 2017 (JULIO AÑO ANTERIOR a JUNIO AÑO SIGUIENTE)

SECTOR/RAMAS	% CRECIMIENTO PBIN						
	2011-12	2012-13	2013-14	2014-15	2015-16	2016-17	TOTAL
2.- INDUSTRIAS	23.94	29.89	30.88	21.79	10.37	12.27	21.08
2.1.- MINAS y CANT.	2.21	13.22	5.26	-0.06	0.86	5.80	3.95
2.2.- MANUF. LOCAL	9.40	7.64	8.31	7.59	4.98	5.38	7.17
a.- ALIMENTOS	4.34	3.07	3.44	3.51	2.33	2.90	3.26
b.- BEB. y TAB.	0.35	1.35	1.05	0.48	1.44	0.27	0.80
c.- FAB. PET. y Q.	1.48	0.47	1.17	-0.81	0.48	0.74	0.60
d.- OTRAS	3.23	2.75	2.65	4.41	0.73	1.47	2.50
2.3.- ZFIE	3.79	7.61	2.63	4.71	2.46	2.70	3.68
2.4.- CONSTR.	8.53	1.42	14.68	9.56	2.07	-1.60	6.28
4.- VALOR AGREG.	98.94	98.75	88.45	90.62	87.93	89.48	91.69
5.- IPNS	1.06	1.25	11.55	9.38	12.07	10.52	8.31
6.- PBIN	100.00	100.00	100.00	100.00	100.00	100.00	100.00

Cuadro reelaborado por L. H. Vargas

Fuente: BCRD

INDICE del SECTOR INDUSTRIAL del PRODUCTO BRUTO INTERNO NOMINAL (PBI) ANUALIZADO
2011 a 2017 (JULIO AÑO ANTERIOR a JUNIO AÑO SIGUIENTE)

BASE 2010 = 100

SECTOR/RAMAS	2010-11	2011-12	2012-13	2013-14	2014-15	2015-16	2016-17
2.- INDUSTRIAS	100.00	109.44	116.95	132.13	141.25	145.88	151.01
2.1.- MINAS y CANT.	100.00	134.84	267.50	370.84	369.80	385.22	482.13
2.2.- MANUF. LOCAL	100.00	108.11	112.31	121.24	128.17	133.04	137.96
a.- ALIMENTOS	100.00	110.75	115.61	126.23	135.44	141.99	149.60
b.- BEB. y TAB.	100.00	103.00	110.35	121.53	125.93	139.86	142.27
c.- FAB. PET. y Q.	100.00	112.89	115.49	128.18	120.68	125.41	132.23
d.- OTRAS	100.00	106.17	109.50	115.81	124.72	126.30	129.29
2.3.- ZFIE	100.00	111.67	126.60	136.68	152.05	160.64	169.44
2.4.- CONSTR.	100.00	108.64	109.56	128.09	138.35	140.72	139.00
4.- VALOR AGREG.	100.00	110.84	117.74	129.82	140.35	151.26	161.66
5.- IPNS	100.00	101.60	102.79	124.42	139.36	159.90	176.65
6.- PBI	100.00	110.21	116.72	129.45	140.28	151.85	162.68

Cuadro reelaborado por L. H. Vargas

Fuente: BCRD

EVOLUCION del SECTOR SERVICIOS del PRODUCTO BRUTO INTERNO NOMINAL (PBI) ANUALIZADO
2011 a 2017 (JULIO AÑO ANTERIOR a JUNIO AÑO SIGUIENTE)
(MILLONES de RD\$ REFERENCIADOS 2007)

SECTOR/RAMAS	2010-11	2011-12	2012-13	2013-14	2014-15	2015-16	2016-17	TOTAL
3.- SERVICIOS	1,290,390.5	1,441,119.5	1,543,454.8	1,689,227.1	1,827,607.5	1,991,286.5	2,154,487.9	11,937,573.8
3.1.-ENERG. y AGUA	44,447.4	57,297.2	65,197.5	67,007.6	69,500.1	73,000.1	73,457.2	449,907.0
3.2.- COMERCIO	212,476.0	233,160.6	244,141.7	258,747.5	270,913.2	283,554.0	300,285.2	1,803,278.2
3.3.-HOT., BAR. y R.	151,423.1	168,523.7	177,140.5	198,057.6	219,867.7	247,184.2	271,376.2	1,433,573.0
3.4.- TRANSP. y ALM.	184,128.1	205,761.1	216,694.4	233,460.9	246,605.6	261,407.8	285,283.6	1,633,341.4
3.5.- COMUNIC.	37,184.9	34,404.6	32,434.3	34,172.0	33,902.4	36,394.7	37,521.6	246,014.7
3.6.- I. F., SEG. y O.	81,611.3	97,597.5	107,417.6	113,954.8	125,075.1	143,994.5	161,078.1	830,728.9
3.7.- INM. y ALQ.	190,166.5	218,179.5	223,488.2	242,482.9	256,488.7	272,340.8	288,633.9	1,691,780.5
3.8.- ENSEÑANZA	79,008.7	86,268.2	103,577.6	124,000.1	149,774.1	179,573.2	204,639.3	926,841.2
a.- MERCADO	43,967.8	46,765.7	57,264.8	64,783.7	70,277.0	75,597.2	79,853.0	438,509.1
b.- NO MERCADO	35,040.9	39,502.5	46,312.8	59,216.4	79,497.1	103,976.0	124,786.4	488,332.1
3.9.- SALUD	57,196.0	66,156.7	71,355.9	78,071.6	89,058.6	101,085.5	108,492.1	571,416.3
a.- MERCADO	36,647.3	41,654.3	44,815.3	50,631.7	56,439.1	64,326.8	70,010.8	364,525.4
b.- NO MERCADO	20,548.6	24,502.4	26,540.5	27,439.8	32,619.5	36,758.7	38,481.3	206,890.9
3.10.- OTROS SERV.	166,957.0	179,184.7	198,454.4	214,193.7	227,651.8	247,784.9	265,430.4	1,499,656.8
3.11.- A. P., D. y S.S.	85,791.5	94,585.7	103,552.8	125,078.6	138,770.2	144,966.8	158,290.3	851,035.8
4.- VALOR AGREG.	1,957,373.7	2,169,606.3	2,304,540.0	2,541,079.6	2,747,152.7	2,960,812.3	3,164,364.0	17,844,928.5
5.- IPNS	142,789.9	145,068.9	146,780.7	177,660.7	198,991.8	228,318.4	252,237.1	1,291,847.6
6.- PBI	2,100,163.6	2,314,675.2	2,451,320.6	2,718,740.3	2,946,144.5	3,189,130.7	3,416,601.2	19,136,776.1

Cuadro reelaborado por L. H. Vargas

Fuente: BCRD

VARIACIONES ABSOLUTAS del SECTOR SERVICIOS del PRODUCTO BRUTO INTERNO NOMINAL (PBI) ANUALIZADO

2011 a 2017 (JULIO AÑO ANTERIOR a JUNIO AÑO SIGUIENTE)

(MILLONES de RD\$ REFERENCIADOS 2007)

SECTOR/RAMAS	2011-12	2012-13	2013-14	2014-15	2015-16	2016-17	TOTAL
3.- SERVICIOS	150,729.0	102,335.3	145,772.2	138,380.4	163,679.0	163,201.4	864,097.4
3.1.-ENERG. y AGUA	12,849.8	7,900.3	1,810.2	2,492.5	3,500.0	457.1	29,009.9
3.2.- COMERCIO	20,684.6	10,981.0	14,605.9	12,165.6	12,640.8	16,731.3	87,809.2
3.3.- HOT., BAR. y R.	17,100.6	8,616.8	20,917.1	21,810.1	27,316.5	24,192.0	119,953.1
3.4.- TRANSP. y ALM.	21,633.0	10,933.2	16,766.5	13,144.8	14,802.2	23,875.8	101,155.5
3.5.- COMUNIC.	-2,780.3	-1,970.3	1,737.6	-269.5	2,492.3	1,126.9	336.7
3.6.- I. F., SEG. y O.	15,986.1	9,820.1	6,537.2	11,120.3	18,919.4	17,083.5	79,466.8
3.7.- INM. y ALQ.	28,013.1	5,308.7	18,994.7	14,005.8	15,852.1	16,293.1	98,467.5
3.8.- ENSEÑANZA	7,259.5	17,309.4	20,422.4	25,774.0	29,799.2	25,066.1	125,630.6
a.- MERCADO	2,797.9	10,499.1	7,518.8	5,493.3	5,320.2	4,255.7	35,885.1
b.- NO MERCADO	4,461.6	6,810.3	12,903.6	20,280.7	24,478.9	20,810.4	89,745.5
3.9.- SALUD	8,960.7	5,199.2	6,715.7	10,987.0	12,026.9	7,406.6	51,296.1
a.- MERCADO	5,007.0	3,161.0	5,816.4	5,807.3	7,887.7	5,684.0	33,363.4
b.- NO MERCADO	3,953.7	2,038.2	899.3	5,179.7	4,139.2	1,722.6	17,932.7
3.10.- OTROS SERV.	12,227.7	19,269.7	15,739.3	13,458.1	20,133.1	17,645.5	98,473.4
3.11.- A. P., D. y S.S.	8,794.2	8,967.2	21,525.7	13,691.7	6,196.6	13,323.4	72,498.8
4.- VALOR AGREG.	212,232.6	134,933.7	236,539.6	206,073.1	213,659.6	203,551.7	1,206,990.3
5.- IPNS	2,279.0	1,711.7	30,880.1	21,331.1	29,326.6	23,918.7	109,447.2
6.- PBI	214,511.6	136,645.4	267,419.7	227,404.2	242,986.2	227,470.5	1,316,437.5

Cuadro reelaborado por L. H. Vargas

Fuente: BCRD

VARIACIONES RELATIVAS del SECTOR SERVICIOS del PRODUCTO BRUTO INTERNO NOMINAL (PBI) ANUALIZADO
2011 a 2017 (JULIO AÑO ANTERIOR a JUNIO AÑO SIGUIENTE)

SECTOR/RAMAS	%						Promedio
	2011-12	2012-13	2013-14	2014-15	2015-16	2016-17	
3.- SERVICIOS	11.68	7.10	9.44	8.19	8.96	8.20	8.93
3.1.-ENERG. y AGUA	28.91	13.79	2.78	3.72	5.04	0.63	9.14
3.2.- COMERCIO	9.74	4.71	5.98	4.70	4.67	5.90	5.95
3.3.- HOT., BAR. y R.	11.29	5.11	11.81	11.01	12.42	9.79	10.24
3.4.- TRANSP. y ALM.	11.75	5.31	7.74	5.63	6.00	9.13	7.59
3.5.- COMUNIC.	-7.48	-5.73	5.36	-0.79	7.35	3.10	0.30
3.6.- I. F., SEG. y O.	19.59	10.06	6.09	9.76	15.13	11.86	12.08
3.7.- INM. y ALQ.	14.73	2.43	8.50	5.78	6.18	5.98	7.27
3.8.- ENSEÑANZA	9.19	20.06	19.72	20.79	19.90	13.96	17.27
a.- MERCADO	6.36	22.45	13.13	8.48	7.57	5.63	10.60
b.- NO MERCADO	12.73	17.24	27.86	34.25	30.79	20.01	23.81
3.9.- SALUD	15.67	7.86	9.41	14.07	13.50	7.33	11.31
a.- MERCADO	13.66	7.59	12.98	11.47	13.98	8.84	11.42
b.- NO MERCADO	19.24	8.32	3.39	18.88	12.69	4.69	11.20
3.10.- OTROS SERV.	7.32	10.75	7.93	6.28	8.84	7.12	8.04
3.11.- A. P., D. y S.S.	10.25	9.48	20.79	10.95	4.47	9.19	10.85
4.- VALOR AGREG.	10.84	6.22	10.26	8.11	7.78	6.87	8.35
5.- IPNS	1.60	1.18	21.04	12.01	14.74	10.48	10.17
6.- PBI	10.21	5.90	10.91	8.36	8.25	7.13	8.46

Cuadro reelaborado por L. H. Vargas

Fuente: BCRD

COMPOSICION RELATIVA del SECTOR SERVICIOS del PRODUCTO BRUTO INTERNO NOMINAL (PBI) ANUALIZADO
2011 a 2017 (JULIO AÑO ANTERIOR a JUNIO AÑO SIGUIENTE)

% SECTOR SERVICIOS

SECTOR/RAMAS	2010-11	2011-12	2012-13	2013-14	2014-15	2015-16	2016-17	TOTAL
3.- SERVICIOS	100.00	100.00	100.00	100.00	100.00	100.00	100.00	100.00
3.1.-ENERG. y AGUA	3.44	3.98	4.22	3.97	3.80	3.67	3.41	3.77
3.2.- COMERCIO	16.47	16.18	15.82	15.32	14.82	14.24	13.94	15.11
3.3.-HOT., BAR. y R.	11.73	11.69	11.48	11.72	12.03	12.41	12.60	12.01
3.4.- TRANSP. y ALM.	14.27	14.28	14.04	13.82	13.49	13.13	13.24	13.68
3.5.- COMUNIC.	2.88	2.39	2.10	2.02	1.86	1.83	1.74	2.06
3.6.- I. F., SEG. y O.	6.32	6.77	6.96	6.75	6.84	7.23	7.48	6.96
3.7.- INM. y ALQ.	14.74	15.14	14.48	14.35	14.03	13.68	13.40	14.17
3.8.- ENSEÑANZA	6.12	5.99	6.71	7.34	8.20	9.02	9.50	7.76
a.- MERCADO	3.41	3.25	3.71	3.84	3.85	3.80	3.71	3.67
b.- NO MERCADO	2.72	2.74	3.00	3.51	4.35	5.22	5.79	4.09
3.9.- SALUD	4.43	4.59	4.62	4.62	4.87	5.08	5.04	4.79
a.- MERCADO	2.84	2.89	2.90	3.00	3.09	3.23	3.25	3.05
b.- NO MERCADO	1.59	1.70	1.72	1.62	1.78	1.85	1.79	1.73
3.10.- OTROS SERV.	12.94	12.43	12.86	12.68	12.46	12.44	12.32	12.56
3.11.- A. P., D. y S.S.	6.65	6.56	6.71	7.40	7.59	7.28	7.35	7.13
4.- VALOR AGREG.	151.69	150.55	149.31	150.43	150.31	148.69	146.87	149.49
5.- IPNS	11.07	10.07	9.51	10.52	10.89	11.47	11.71	10.82
6.- PBI	162.75	160.62	158.82	160.95	161.20	160.15	158.58	160.31

Cuadro reelaborado por L. H. Vargas

Fuente: BCRD

COMPOSICION RELATIVA del SECTOR SERVICIOS del PRODUCTO BRUTO INTERNO NOMINAL (PBI) ANUALIZADO
2011 a 2017 (JULIO AÑO ANTERIOR a JUNIO AÑO SIGUIENTE)
% VALOR AGREGADO NOMINAL (VAN)

SECTOR/RAMAS	2010-11	2011-12	2012-13	2013-14	2014-15	2015-16	2016-17	TOTAL
3.- SERVICIOS	65.92	66.42	66.97	66.48	66.53	67.25	68.09	66.90
3.1.-ENERG. y AGUA	2.27	2.64	2.83	2.64	2.53	2.47	2.32	2.52
3.2.- COMERCIO	10.86	10.75	10.59	10.18	9.86	9.58	9.49	10.11
3.3.- HOT., BAR. y R.	7.74	7.77	7.69	7.79	8.00	8.35	8.58	8.03
3.4.- TRANSP. y ALM.	9.41	9.48	9.40	9.19	8.98	8.83	9.02	9.15
3.5.- COMUNIC.	1.90	1.59	1.41	1.34	1.23	1.23	1.19	1.38
3.6.- I. F., SEG. y O.	4.17	4.50	4.66	4.48	4.55	4.86	5.09	4.66
3.7.- INM. y ALQ.	9.72	10.06	9.70	9.54	9.34	9.20	9.12	9.48
3.8.- ENSEÑANZA	4.04	3.98	4.49	4.88	5.45	6.06	6.47	5.19
a.- MERCADO	2.25	2.16	2.48	2.55	2.56	2.55	2.52	2.46
b.- NO MERCADO	1.79	1.82	2.01	2.33	2.89	3.51	3.94	2.74
3.9.- SALUD	2.92	3.05	3.10	3.07	3.24	3.41	3.43	3.20
a.- MERCADO	1.87	1.92	1.94	1.99	2.05	2.17	2.21	2.04
b.- NO MERCADO	1.05	1.13	1.15	1.08	1.19	1.24	1.22	1.16
3.10.- OTROS SERV.	8.53	8.26	8.61	8.43	8.29	8.37	8.39	8.40
3.11.- A. P., D. y S.S.	4.38	4.36	4.49	4.92	5.05	4.90	5.00	4.77
4.- VALOR AGREG.	100.00	100.00	100.00	100.00	100.00	100.00	100.00	100.00
5.- IPNS	7.29	6.69	6.37	6.99	7.24	7.71	7.97	7.24
6.- PBI	107.29	106.69	106.37	106.99	107.24	107.71	107.97	107.24

Cuadro reelaborado por L. H. Vargas

Fuente: BCRD

COMPOSICION RELATIVA del SECTOR SERVICIOS del PRODUCTO BRUTO INTERNO NOMINAL (PBI) ANUALIZADO
2011 a 2017 (JULIO AÑO ANTERIOR a JUNIO AÑO SIGUIENTE)

SECTOR/RAMAS	% PBI							TOTAL
	2010-11	2011-12	2012-13	2013-14	2014-15	2015-16	2016-17	
3.- SERVICIOS	61.44	62.26	62.96	62.13	62.03	62.44	63.06	62.38
3.1.-ENERG. y AGUA	2.12	2.48	2.66	2.46	2.36	2.29	2.15	2.35
3.2.- COMERCIO	10.12	10.07	9.96	9.52	9.20	8.89	8.79	9.42
3.3.- HOT., BAR. y R.	7.21	7.28	7.23	7.28	7.46	7.75	7.94	7.49
3.4.- TRANSP. y ALM.	8.77	8.89	8.84	8.59	8.37	8.20	8.35	8.54
3.5.- COMUNIC.	1.77	1.49	1.32	1.26	1.15	1.14	1.10	1.29
3.6.- I. F., SEG. y O.	3.89	4.22	4.38	4.19	4.25	4.52	4.71	4.34
3.7.- INM. y ALQ.	9.05	9.43	9.12	8.92	8.71	8.54	8.45	8.84
3.8.- ENSEÑANZA	3.76	3.73	4.23	4.56	5.08	5.63	5.99	4.84
a.- MERCADO	2.09	2.02	2.34	2.38	2.39	2.37	2.34	2.29
b.- NO MERCADO	1.67	1.71	1.89	2.18	2.70	3.26	3.65	2.55
3.9.- SALUD	2.72	2.86	2.91	2.87	3.02	3.17	3.18	2.99
a.- MERCADO	1.74	1.80	1.83	1.86	1.92	2.02	2.05	1.90
b.- NO MERCADO	0.98	1.06	1.08	1.01	1.11	1.15	1.13	1.08
3.10.- OTROS SERV.	7.95	7.74	8.10	7.88	7.73	7.77	7.77	7.84
3.11.- A. P., D. y S.S.	4.08	4.09	4.22	4.60	4.71	4.55	4.63	4.45
4.- VALOR AGREG.	93.20	93.73	94.01	93.47	93.25	92.84	92.62	93.25
5.- IPNS	6.80	6.27	5.99	6.53	6.75	7.16	7.38	6.75
6.- PBI	100.00	100.00	100.00	100.00	100.00	100.00	100.00	100.00

Cuadro reelaborado por L. H. Vargas

Fuente: BCRD

CONTRIBUCIONES RELATIVAS de las VARIACIONES del SECTOR SERVICIOS del PRODUCTO BRUTO INTERNO NOMINAL (PBI) ANUALIZADO al CRECIMIENTO del SECTOR SERVICIOS
2011 a 2017 (JULIO AÑO ANTERIOR a JUNIO AÑO SIGUIENTE)

% CRECIMIENTO del SECTOR SERVICIOS

SECTOR/RAMAS	2011-12	2012-13	2013-14	2014-15	2015-16	2016-17	TOTAL
3.- SERVICIOS	100.00	100.00	100.00	100.00	100.00	100.00	100.00
3.1.-ENERG. y AGUA	8.53	7.72	1.24	1.80	2.14	0.28	3.36
3.2.- COMERCIO	13.72	10.73	10.02	8.79	7.72	10.25	10.16
3.3.- HOT., BAR. y R.	11.35	8.42	14.35	15.76	16.69	14.82	13.88
3.4.- TRANSP. y ALM.	14.35	10.68	11.50	9.50	9.04	14.63	11.71
3.5.- COMUNIC.	-1.84	-1.93	1.19	-0.19	1.52	0.69	0.04
3.6.- I. F., SEG. y O.	10.61	9.60	4.48	8.04	11.56	10.47	9.20
3.7.- INM. y ALQ.	18.59	5.19	13.03	10.12	9.68	9.98	11.40
3.8.- ENSEÑANZA	4.82	16.91	14.01	18.63	18.21	15.36	14.54
a.- MERCADO	1.86	10.26	5.16	3.97	3.25	2.61	4.15
b.- NO MERCADO	2.96	6.65	8.85	14.66	14.96	12.75	10.39
3.9.- SALUD	5.94	5.08	4.61	7.94	7.35	4.54	5.94
a.- MERCADO	3.32	3.09	3.99	4.20	4.82	3.48	3.86
b.- NO MERCADO	2.62	1.99	0.62	3.74	2.53	1.06	2.08
3.10.- OTROS SERV.	8.11	18.83	10.80	9.73	12.30	10.81	11.40
3.11.- A. P., D. y S.S.	5.83	8.76	14.77	9.89	3.79	8.16	8.39
4.- VALOR AGREG.	140.80	131.85	162.27	148.92	130.54	124.72	139.68
5.- IPNS	1.51	1.67	21.18	15.41	17.92	14.66	12.67
6.- PBI	142.32	133.53	183.45	164.33	148.45	139.38	152.35

Cuadro reelaborado por L. H. Vargas

Fuente: BCRD

CONTRIBUCIONES RELATIVAS de las VARIACIONES del SECTOR SERVICIOS del PRODUCTO BRUTO INTERNO NOMINAL (PBI) ANUALIZADO al CRECIMIENTO del PBI
2011 a 2017 (JULIO AÑO ANTERIOR a JUNIO AÑO SIGUIENTE)

% CRECIMIENTO del VALOR AGREGADO NOMINAL (VAN)

SECTOR/RAMAS	2011-12	2012-13	2013-14	2014-15	2015-16	2016-17	TOTAL
3.- SERVICIOS	71.02	75.84	61.63	67.15	76.61	80.18	71.59
3.1.-ENERG. y AGUA	6.05	5.85	0.77	1.21	1.64	0.22	2.40
3.2.- COMERCIO	9.75	8.14	6.17	5.90	5.92	8.22	7.28
3.3.- HOT., BAR. y R.	8.06	6.39	8.84	10.58	12.79	11.88	9.94
3.4.- TRANSP. y ALM.	10.19	8.10	7.09	6.38	6.93	11.73	8.38
3.5.- COMUNIC.	-1.31	-1.46	0.73	-0.13	1.17	0.55	0.03
3.6.- I. F., SEG. y O.	7.53	7.28	2.76	5.40	8.85	8.39	6.58
3.7.- INM. y ALQ.	13.20	3.93	8.03	6.80	7.42	8.00	8.16
3.8.- ENSEÑANZA	3.42	12.83	8.63	12.51	13.95	12.31	10.41
a.- MERCADO	1.32	7.78	3.18	2.67	2.49	2.09	2.97
b.- NO MERCADO	2.10	5.05	5.46	9.84	11.46	10.22	7.44
3.9.- SALUD	4.22	3.85	2.84	5.33	5.63	3.64	4.25
a.- MERCADO	2.36	2.34	2.46	2.82	3.69	2.79	2.76
b.- NO MERCADO	1.86	1.51	0.38	2.51	1.94	0.85	1.49
3.10.- OTROS SERV.	5.76	14.28	6.65	6.53	9.42	8.67	8.16
3.11.- A. P., D. y S.S.	4.14	6.65	9.10	6.64	2.90	6.55	6.01
4.- VALOR AGREG.	100.00	100.00	100.00	100.00	100.00	100.00	100.00
5.- IPNS	1.07	1.27	13.05	10.35	13.73	11.75	9.07
6.- PBI	101.07	101.27	113.05	110.35	113.73	111.75	109.07

Cuadro reelaborado por L. H. Vargas

Fuente: BCRD

CONTRIBUCIONES RELATIVAS de las VARIACIONES del SECTOR SERVICIOS del PRODUCTO BRUTO INTERNO NOMINAL (PBIN) ANUALIZADO al CRECIMIENTO del PBIN
2011 a 2017 (JULIO AÑO ANTERIOR a JUNIO AÑO SIGUIENTE)

% CRECIMIENTO del PBIN

SECTOR/RAMAS	2011-12	2012-13	2013-14	2014-15	2015-16	2016-17	TOTAL
3.- SERVICIOS	70.27	74.89	54.51	60.85	67.36	71.75	65.64
3.1.-ENERG. y AGUA	5.99	5.78	0.68	1.10	1.44	0.20	2.20
3.2.- COMERCIO	9.64	8.04	5.46	5.35	5.20	7.36	6.67
3.3.- HOT., BAR. y R.	7.97	6.31	7.82	9.59	11.24	10.64	9.11
3.4.- TRANSP. y ALM.	10.08	8.00	6.27	5.78	6.09	10.50	7.68
3.5.- COMUNIC.	-1.30	-1.44	0.65	-0.12	1.03	0.50	0.03
3.6.- I. F., SEG. y O.	7.45	7.19	2.44	4.89	7.79	7.51	6.04
3.7.- INM. y ALQ.	13.06	3.88	7.10	6.16	6.52	7.16	7.48
3.8.- ENSEÑANZA	3.38	12.67	7.64	11.33	12.26	11.02	9.54
a.- MERCADO	1.30	7.68	2.81	2.42	2.19	1.87	2.73
b.- NO MERCADO	2.08	4.98	4.83	8.92	10.07	9.15	6.82
3.9.- SALUD	4.18	3.80	2.51	4.83	4.95	3.26	3.90
a.- MERCADO	2.33	2.31	2.18	2.55	3.25	2.50	2.53
b.- NO MERCADO	1.84	1.49	0.34	2.28	1.70	0.76	1.36
3.10.- OTROS SERV.	5.70	14.10	5.89	5.92	8.29	7.76	7.48
3.11.- A. P., D. y S.S.	4.10	6.56	8.05	6.02	2.55	5.86	5.51
4.- VALOR AGREG.	98.94	98.75	88.45	90.62	87.93	89.48	91.69
5.- IPNS	1.06	1.25	11.55	9.38	12.07	10.52	8.31
6.- PBIN	100.00	100.00	100.00	100.00	100.00	100.00	100.00

Cuadro reelaborado por L. H. Vargas

Fuente: BCRD

INDICE del SECTOR SERVICIOS del PRODUCTO BRUTO INTERNO NOMINAL (PBI) ANUALIZADO
2011 a 2017 (JULIO AÑO ANTERIOR a JUNIO AÑO SIGUIENTE)

BASE 2010 = 100

SECTOR/RAMAS	2010-11	2011-12	2012-13	2013-14	2014-15	2015-16	2016-17
3.- SERVICIOS	100.00	111.68	119.61	130.91	141.63	154.32	166.96
3.1.-ENERG. y AGUA	100.00	128.91	146.68	150.76	156.36	164.24	165.27
3.2.- COMERCIO	100.00	109.74	114.90	121.78	127.50	133.45	141.33
3.3.-HOT., BAR. y R.	100.00	111.29	116.98	130.80	145.20	163.24	179.22
3.4.- TRANSP. y ALM.	100.00	111.75	117.69	126.79	133.93	141.97	154.94
3.5.- COMUNIC.	100.00	92.52	87.22	91.90	91.17	97.87	100.91
3.6.- I. F., SEG. y O.	100.00	119.59	131.62	139.63	153.26	176.44	197.37
3.7.- INM. y ALQ.	100.00	114.73	117.52	127.51	134.88	143.21	151.78
3.8.- ENSEÑANZA	100.00	109.19	131.10	156.94	189.57	227.28	259.01
a.- MERCADO	100.00	106.36	130.24	147.34	159.84	171.94	181.62
b.- NO MERCADO	100.00	112.73	132.17	168.99	226.87	296.73	356.12
3.9.- SALUD	100.00	115.67	124.76	136.50	155.71	176.74	189.68
a.- MERCADO	100.00	113.66	122.29	138.16	154.01	175.53	191.04
b.- NO MERCADO	100.00	119.24	129.16	133.54	158.74	178.89	187.27
3.10.- OTROS SERV.	100.00	107.32	118.87	128.29	136.35	148.41	158.98
3.11.- A. P., D. y S.S.	100.00	110.25	120.70	145.79	161.75	168.98	184.51
4.- VALOR AGREG.	100.00	110.84	117.74	129.82	140.35	151.26	161.66
5.- IPNS	100.00	101.60	102.79	124.42	139.36	159.90	176.65
6.- PBI	100.00	110.21	116.72	129.45	140.28	151.85	162.68

Cuadro reelaborado por L. H. Vargas

Fuente: BCRD

Evolución del Valor Agregado Nominal (VAN) por Sectores y Minas y Canteras y Energía y Agua y el Producto Bruto Interno Nominal (PBIN)

2011 a 2017 (JULIO AÑO ANTERIOR a JUNIO AÑO SIGUIENTE)

Millones de RD\$ Referenciados a 2007

<i>Sector/Rama</i>	2010-11	2011-12	2012-13	2013-14	2014-15	2015-16	2016-17	TOTAL
<i>AGROPECUARIA</i>	123,119.4	133,271.2	125,028.3	133,225.8	151,357.7	176,134.5	188,569.8	1,030,706.8
Agricultura	77,917.4	88,809.6	79,877.8	84,046.2	98,069.1	119,841.4	128,392.1	676,953.5
<i>INDUSTRIAS</i>	543,863.8	595,215.6	636,056.9	718,626.7	768,187.4	793,391.2	821,306.3	4,876,647.9
Minas y Cant.	13,613.0	18,356.1	36,414.1	50,482.9	50,341.3	52,440.0	65,632.8	287,280.1
<i>SERVICIOS</i>	1,290,390.5	1,441,119.5	1,543,454.8	1,689,227.1	1,827,607.5	1,991,286.5	2,154,487.9	11,937,573.8
Ener. y Agua	44,447.4	57,297.2	65,197.5	67,007.6	69,500.1	73,000.1	73,457.2	449,907.0
PBIN	2,100,163.6	2,314,675.2	2,451,320.6	2,718,740.3	2,946,144.5	3,189,130.7	3,416,601.2	19,136,776.1

Variaciones Absolutas del Valor Agregado Nominal (VAN) por Sectores y Minas y Canteras y Energía y Agua y el Producto Bruto Interno Nominal (PBIN)

2011 a 2017 (JULIO AÑO ANTERIOR a JUNIO AÑO SIGUIENTE)

Millones de RD\$ Referenciados a 2007

Sector/Rama	2011-12	2012-13	2013-14	2014-15	2015-16	2016-17	TOTAL
AGROPECUARIA	10,151.8	-8,243.0	8,197.5	18,131.9	24,776.8	12,435.3	65,450.4
Agricultura	10,892.1	-8,931.8	4,168.4	14,022.9	21,772.3	8,550.7	50,474.7
INDUSTRIAS	51,351.7	40,841.3	82,569.8	49,560.7	25,203.8	27,915.0	277,442.5
Minas y Cant.	4,743.2	18,058.0	14,068.8	-141.6	2,098.7	13,192.8	52,019.8
SERVICIOS	150,729.0	102,335.3	145,772.2	138,380.4	163,679.0	163,201.4	864,097.4
Ener. y Agua	12,849.8	7,900.3	1,810.2	2,492.5	3,500.0	457.1	29,009.9
PBIN	214,511.6	136,645.4	267,419.7	227,404.2	242,986.2	227,470.5	1,316,437.5

Variaciones Relativas del Valor Agregado Nominal (VAN) por Sectores y Minas y Canteras y Energía y Agua y el Producto Bruto Interno Nominal (PBIN)
 2011 a 2017 (JULIO AÑO ANTERIOR a JUNIO AÑO SIGUIENTE)

%

<i>Sector/Rama</i>	2011-12	2012-13	2013-14	2014-15	2015-16	2016-17	Promedio
AGROPECUARIA	8.25	-6.19	6.56	13.61	16.37	7.06	7.61
Agricultura	13.98	-10.06	5.22	16.68	22.20	7.14	9.19
INDUSTRIAS	9.44	6.86	12.98	6.90	3.28	3.52	7.16
Minas y Cant.	34.84	98.38	38.64	-0.28	4.17	25.16	33.48
SERVICIOS	11.68	7.10	9.44	8.19	8.96	8.20	8.93
Ener. y Agua	28.91	13.79	2.78	3.72	5.04	0.63	9.14
PBIN	10.21	5.90	10.91	8.36	8.25	7.13	8.46

Composición Relativa del Valor Agregado Nominal (VAN) por Sectores y Minas y Canteras y Energía y Agua y el Producto Bruto Interno Nominal (PBIN)
 2011 a 2017 (JULIO AÑO ANTERIOR a JUNIO AÑO SIGUIENTE)
 % PBIN

Sector/Rama	2010-11	2011-12	2012-13	2013-14	2014-15	2015-16	2016-17	TOTAL
AGROPECUARIA	5.86	5.76	5.10	4.90	5.14	5.52	5.52	5.39
Agricultura	3.71	3.84	3.26	3.09	3.33	3.76	3.76	3.54
INDUSTRIAS	25.90	25.71	25.95	26.43	26.07	24.88	24.04	25.48
Minas y Cant.	0.65	0.79	1.49	1.86	1.71	1.64	1.92	1.50
SERVICIOS	61.44	62.26	62.96	62.13	62.03	62.44	63.06	62.38
Ener. y Agua	2.12	2.48	2.66	2.46	2.36	2.29	2.15	2.35
PBIN	100.00	100.00	100.00	100.00	100.00	100.00	100.00	100.00

**Contribuciones de Variaciones Relativas del Valor Agregado Nominal (VAN) por Sectores y Minas y Canteras y Energía y Agua al
Crecimiento del Producto Bruto Interno Nominal (PBIN)**
2011 a 2017 (JULIO AÑO ANTERIOR a JUNIO AÑO SIGUIENTE)
% Crecimiento PBIN

Sector/Rama	2011-12	2012-13	2013-14	2014-15	2015-16	2016-17	TOTAL
AGROPECUARIA	4.73	-6.03	3.07	7.97	10.20	5.47	4.97
Agricultura	5.08	-6.54	1.56	6.17	8.96	3.76	3.83
INDUSTRIAS	23.94	29.89	30.88	21.79	10.37	12.27	21.08
Minas y Cant.	2.21	13.22	5.26	-0.06	0.86	5.80	3.95
SERVICIOS	70.27	74.89	54.51	60.85	67.36	71.75	65.64
Ener. y Agua	5.99	5.78	0.68	1.10	1.44	0.20	2.20
PBIN	100.00	100.00	100.00	100.00	100.00	100.00	100.00

Evolución del Valor Agregado Nominal (VAN) por Sectores y Minas y Canteras y Energía y Agua y el Producto Bruto Interno Nominal (PBIN)

2011 a 2017 (JULIO AÑO ANTERIOR a JUNIO AÑO SIGUIENTE)

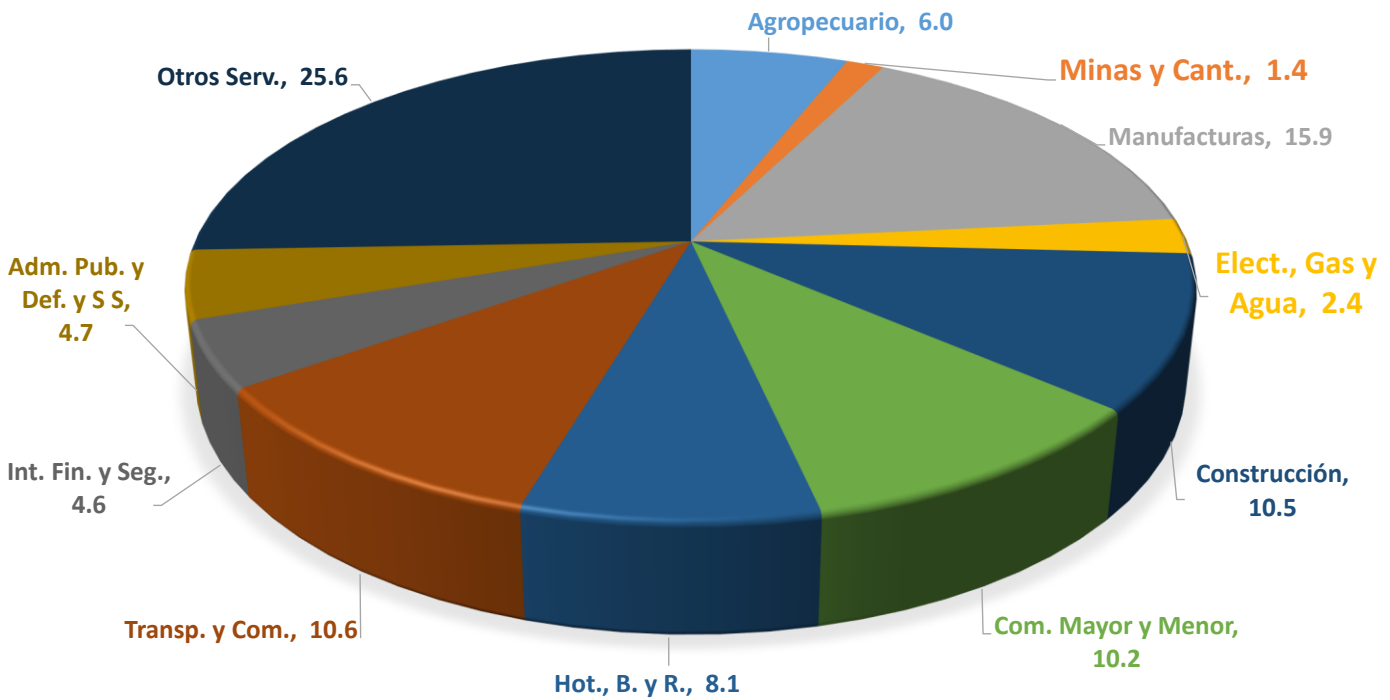
Millones de RD\$ Referenciados a 2007

<i>Sector/Rama</i>	2010-11	2011-12	2012-13	2013-14	2014-15	2015-16	2016-17
AGROPECUARIA	100.00	108.25	101.55	108.21	122.94	143.06	153.16
Agricultura	100.00	113.98	102.52	107.87	125.86	153.81	164.78
INDUSTRIAS	100.00	109.44	116.95	132.13	141.25	145.88	151.01
Minas y Cant.	100.00	134.84	267.50	370.84	369.80	385.22	482.13
SERVICIOS	100.00	111.68	119.61	130.91	141.63	154.32	166.96
Ener. y Agua	100.00	128.91	146.68	150.76	156.36	164.24	165.27
PBIN	100.00	110.21	116.72	129.45	140.28	151.85	162.68

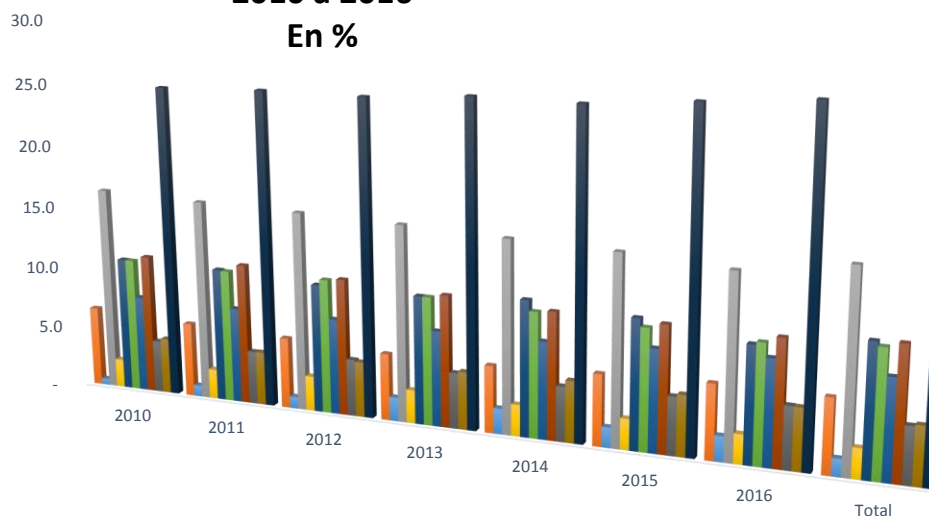


>> Producción <<

Estimación de la Composición del Valor Agregado Nominal
2010 a 2016
Consolidado

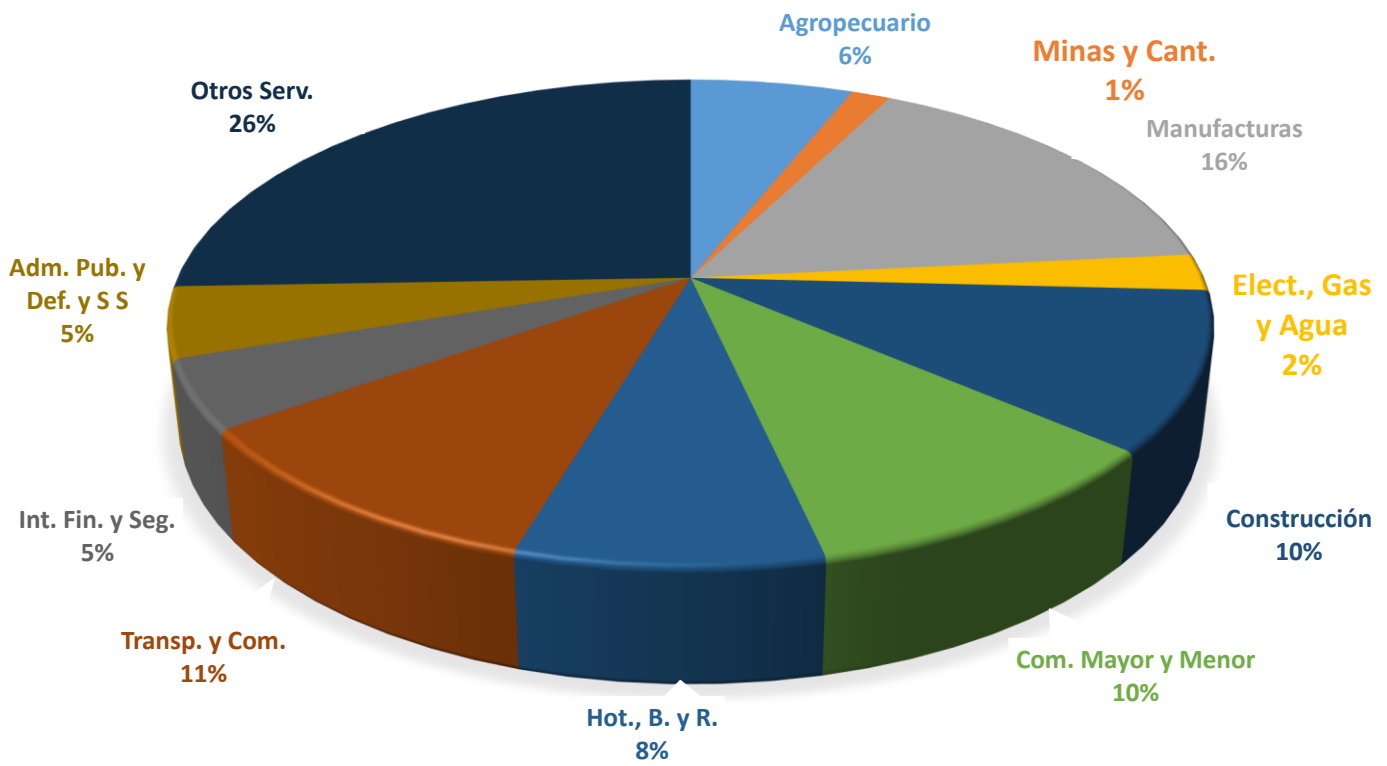


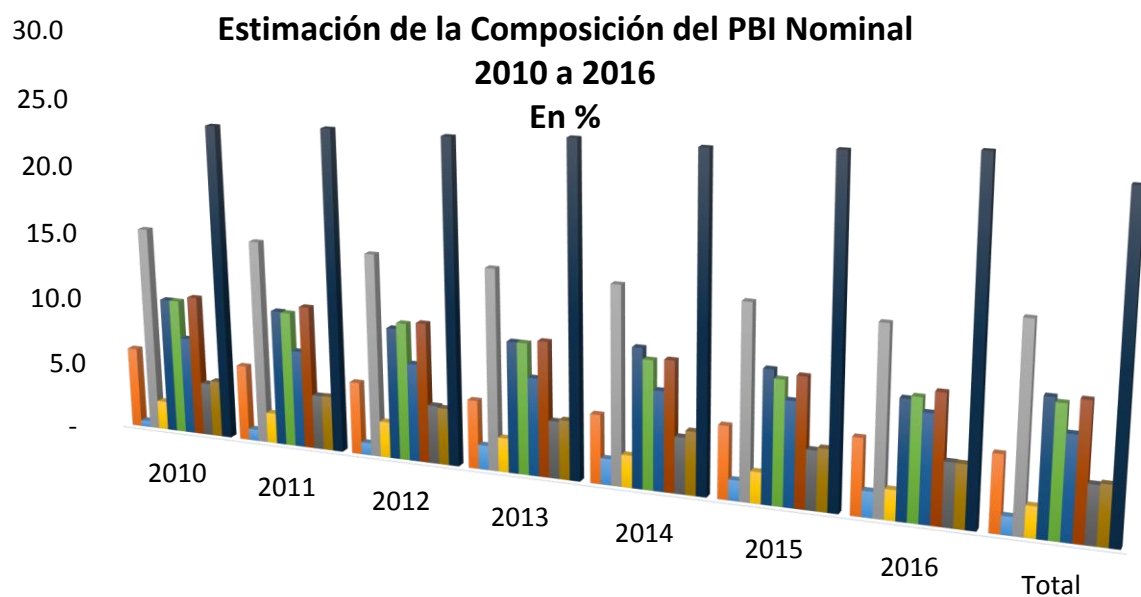
Estimación de la Composición del Valor Agregado Nominal 2010 a 2016



	2010	2011	2012	2013	2014	2015	2016	Total
Agropecuario	6.4	6.0	5.7	5.4	5.4	5.8	6.1	6.0
Minas y Cant.	0.5	0.9	1.0	1.9	2.1	1.6	2.1	1.4
Manufacturas	16.4	16.1	16.0	15.8	15.5	15.3	14.7	15.9
Elect., Gas y Agua	2.3	2.4	2.8	2.7	2.6	2.5	2.4	2.4
Construcción	10.8	10.8	10.4	10.3	10.9	10.4	9.3	10.5
Com. Mayor y Menor	10.8	10.7	10.8	10.3	10.1	9.7	9.6	10.2
Hot., B. y R.	7.8	7.7	7.7	7.7	7.8	8.2	8.5	8.1
Transp. y Com.	11.2	11.3	11.0	10.6	10.2	10.2	10.1	10.6
Int. Fin. y Seg.	4.2	4.3	4.6	4.5	4.5	4.7	5.0	4.6
Adm. Pub. y Def. y S S	4.5	4.3	4.5	4.7	5.0	4.9	5.0	4.7
Otros Serv.	25.1	25.4	25.4	26.0	26.0	26.7	27.3	25.6

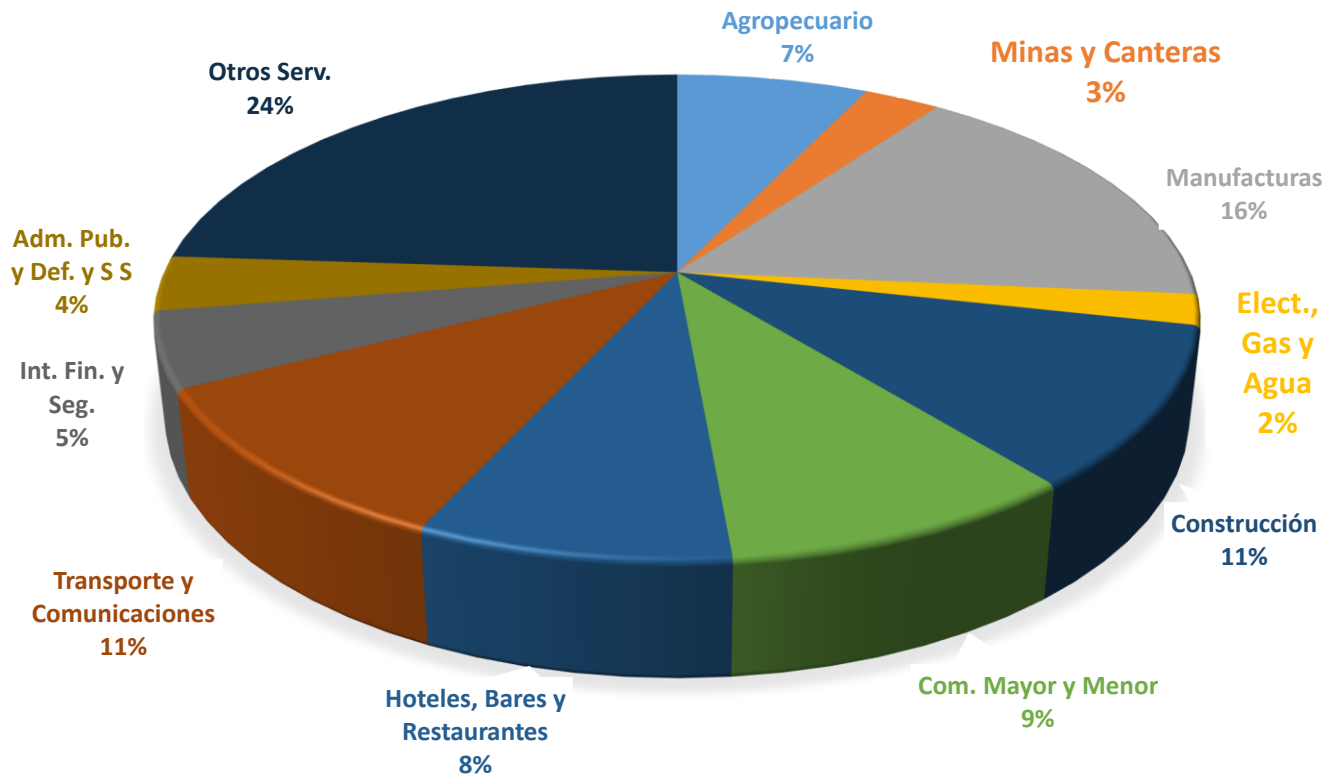
**Estimación de la Composición del PBI Nominal
2010 a 2016
Consolidado
En %**



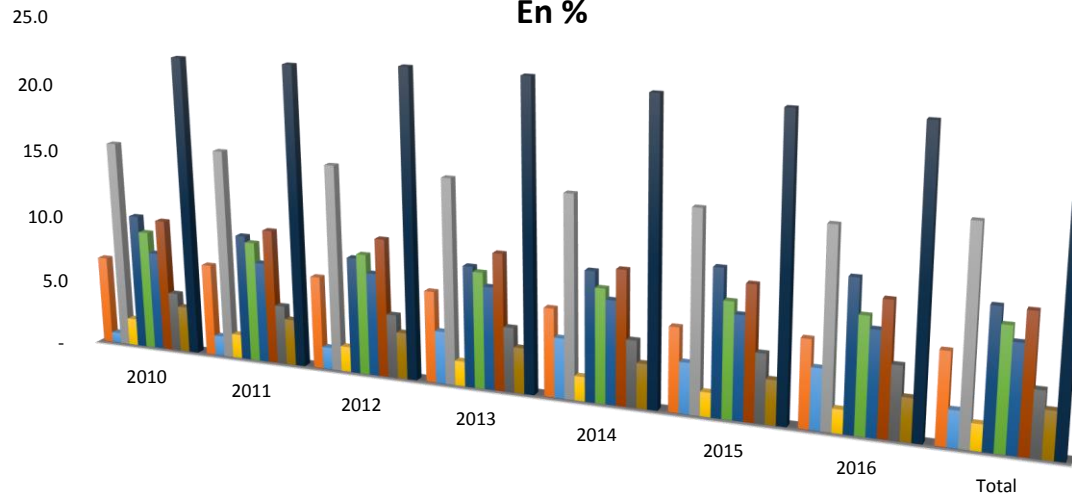


	2010	2011	2012	2013	2014	2015	2016	Total
Agropecuario	6.0	5.6	5.4	5.1	5.1	5.4	5.6	5.6
Minas y Cant.	0.4	0.8	0.9	1.8	1.9	1.5	1.9	1.3
Manufacturas	15.3	15.1	15.0	14.8	14.5	14.2	13.6	14.8
Elect., Gas y Agua	2.1	2.3	2.7	2.5	2.4	2.3	2.2	2.3
Construcción	10.1	10.1	9.7	9.7	10.2	9.7	8.7	9.8
Com. Mayor y Menor	10.1	10.0	10.2	9.7	9.4	9.1	8.9	9.5
Hot., B. y R.	7.3	7.2	7.3	7.2	7.3	7.6	7.8	7.5
Transp. y Com.	10.5	10.6	10.3	9.9	9.6	9.4	9.3	9.9
Int. Fin. y Seg.	4.0	4.0	4.3	4.2	4.2	4.4	4.7	4.3
Adm. Pub. y Def. y S S	4.2	4.1	4.2	4.4	4.7	4.6	4.6	4.4
Otros Serv.	23.4	23.8	23.8	24.3	24.3	24.8	25.3	23.8

**Estimación de la Composición del PBI Real
2010 a 2016
Consolidado
En %**

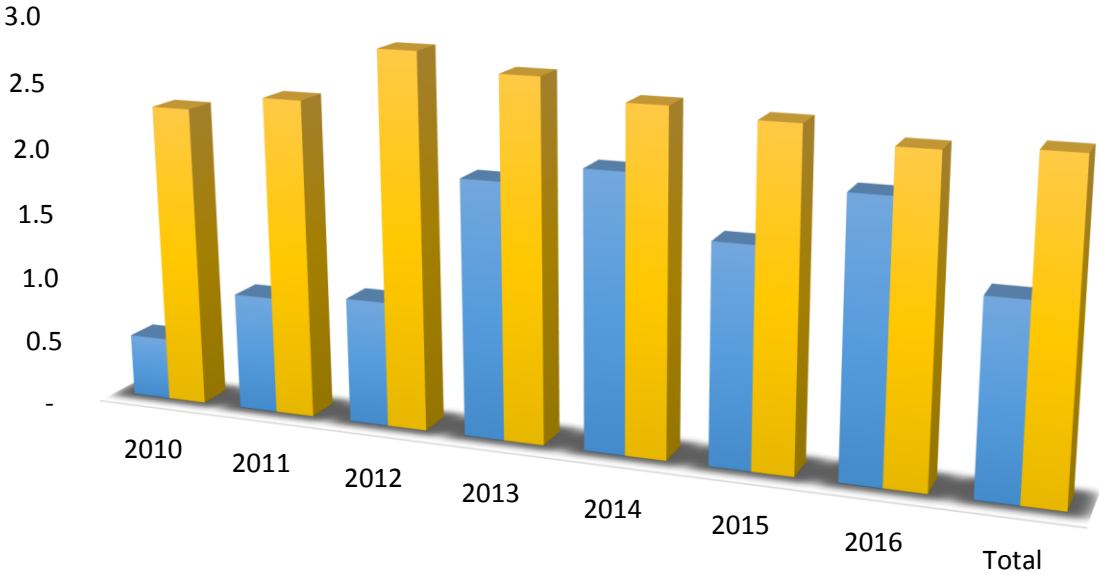


Estimación de la Composición del PBI Real 2010 a 2016 En %



	2010	2011	2012	2013	2014	2015	2016	Total
Agropecuario	6.6	6.9	6.9	6.8	6.5	6.1	6.3	6.5
Minas y Canteras	0.8	1.5	1.7	3.9	4.4	3.7	4.4	2.6
Manufacturas	15.6	15.7	15.3	15.1	14.8	14.5	14.2	15.3
Elect., Gas y Agua	2.0	1.8	1.9	1.8	1.8	1.8	1.7	1.9
Construcción	10.1	9.4	8.6	8.9	9.5	10.6	10.8	9.9
Com. Mayor y Menor	9.0	9.0	9.0	8.5	8.3	8.3	8.3	8.7
Hoteles, Bares y Restaurantes	7.4	7.5	7.6	7.6	7.5	7.5	7.5	7.6
Transporte y Comunicaciones	10.0	10.0	10.2	10.1	9.8	9.7	9.6	9.8
Int. Fin. y Seg.	4.4	4.4	4.7	4.7	4.8	5.0	5.2	4.6
Adm. Pub. y Def. y S S	3.4	3.4	3.4	3.3	3.3	3.2	3.1	3.4
Otros Serv.	22.3	22.3	22.7	22.6	22.0	21.6	21.4	22.1

Estimación de la Composición del Valor Agregado Nominal de Minas y Canteras (MyC) y Electricidad, Gas y Agua (EGA) 2010 a 2016
En %

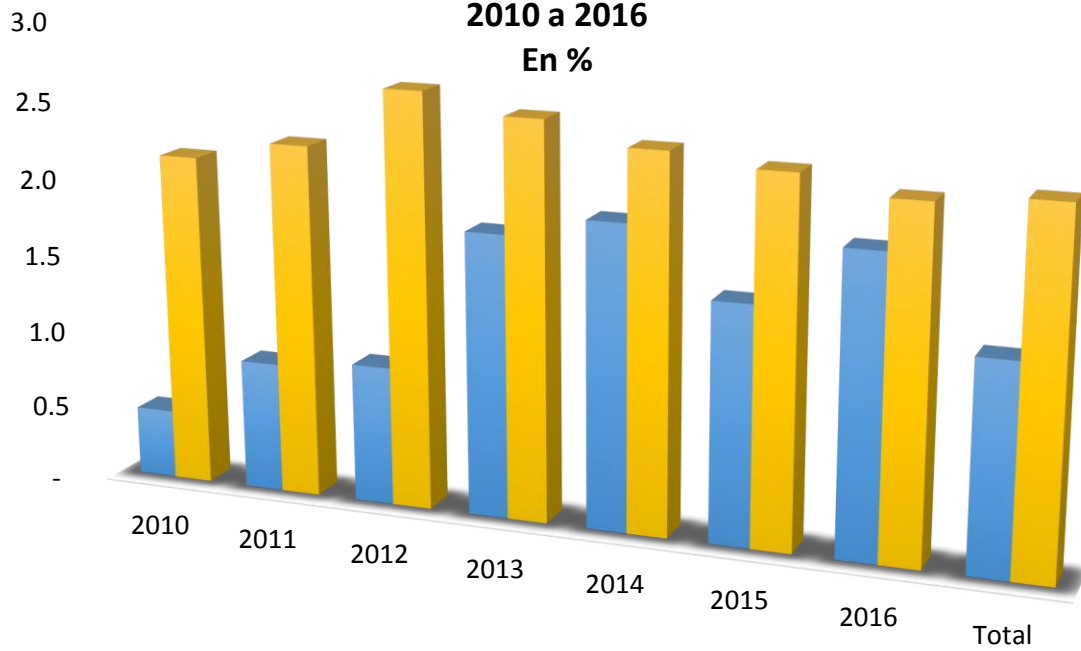


	2010	2011	2012	2013	2014	2015	2016	Total
■ Minas y Cant.	0.5	0.9	1.0	1.9	2.1	1.6	2.1	1.4
■ Elect., Gas y Agua	2.3	2.4	2.8	2.7	2.6	2.5	2.4	2.4

**Estimación de la Composición del PBI Nominal de Minas y Canteras (MyC) y
Electricidad, Gas y Agua (EGA)**

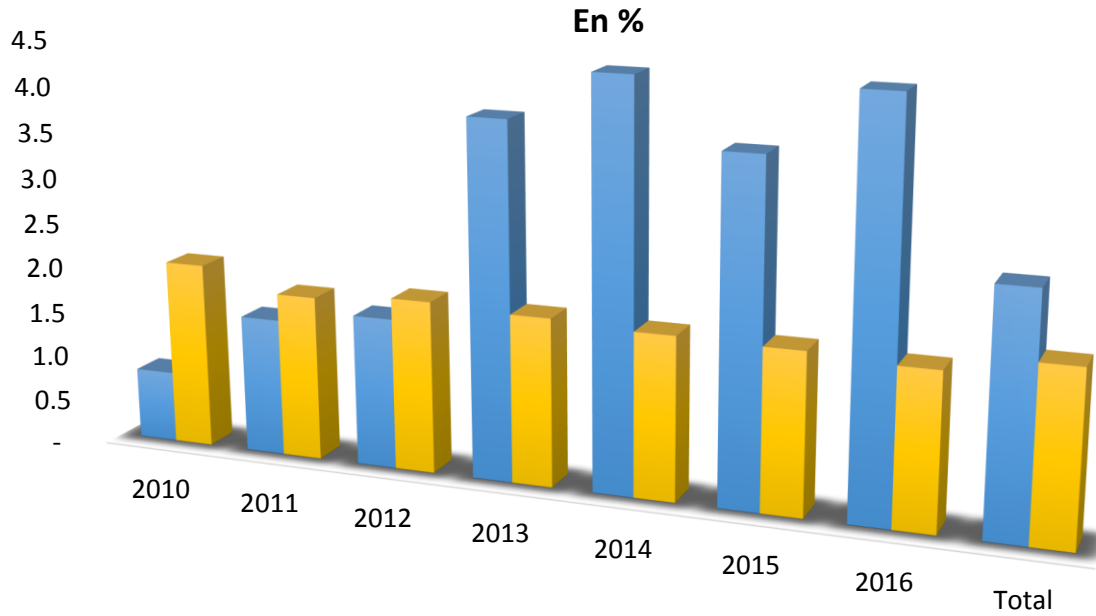
2010 a 2016

En %



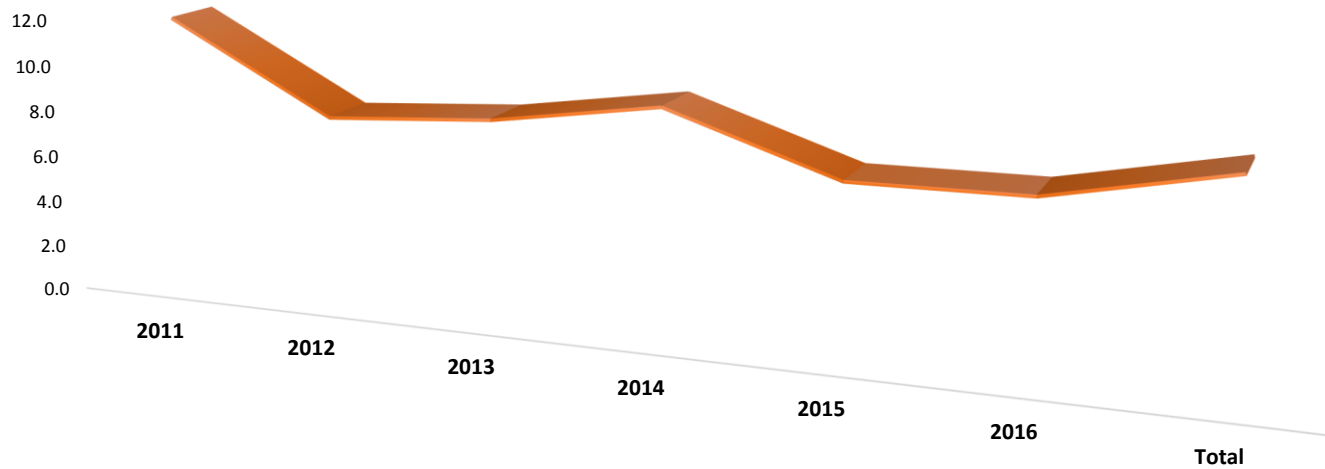
	2010	2011	2012	2013	2014	2015	2016	Total
■ Minas y Cant.	0.4	0.8	0.9	1.8	1.9	1.5	1.9	1.3
■ Elect., Gas y Agua	2.1	2.3	2.7	2.5	2.4	2.3	2.2	2.3

**Estimación de la Composición del PBI Real de Minas y Canteras (MyC) y
Electricidad, Gas y Agua (EGA)
2010 a 2016**



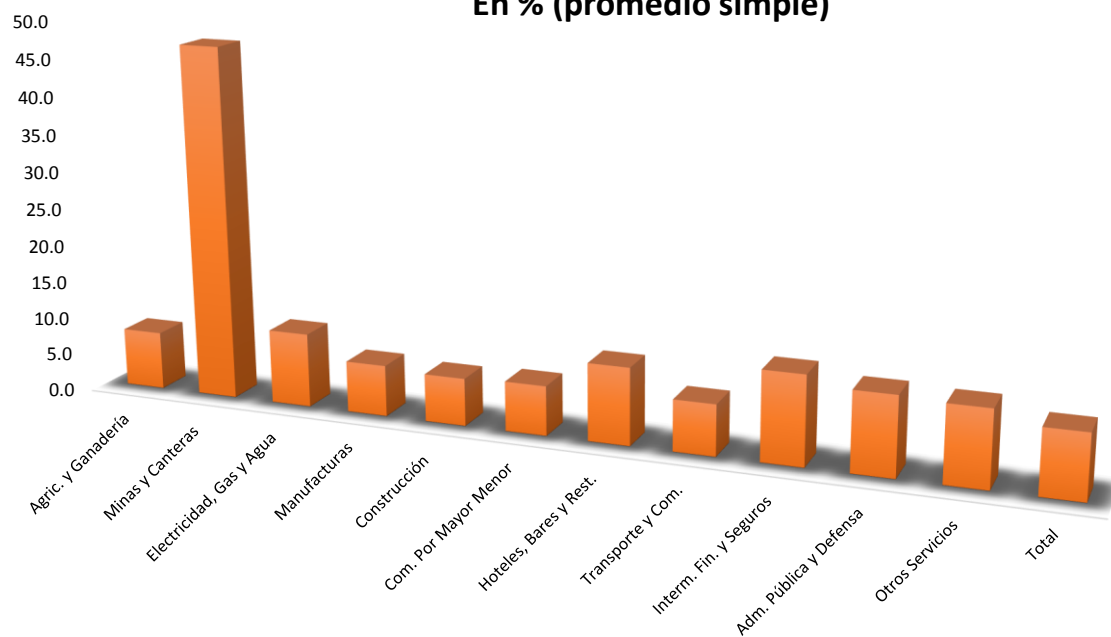
	2010	2011	2012	2013	2014	2015	2016	Total
■ Minas y Canteras	0.8	1.5	1.7	3.9	4.4	3.7	4.4	2.6
■ Elect., Gas y Agua	2.0	1.8	1.9	1.8	1.8	1.8	1.7	1.9

Estimación de la Variación Relativa del Valor Agregado Nominal 2010 a 2016 En %



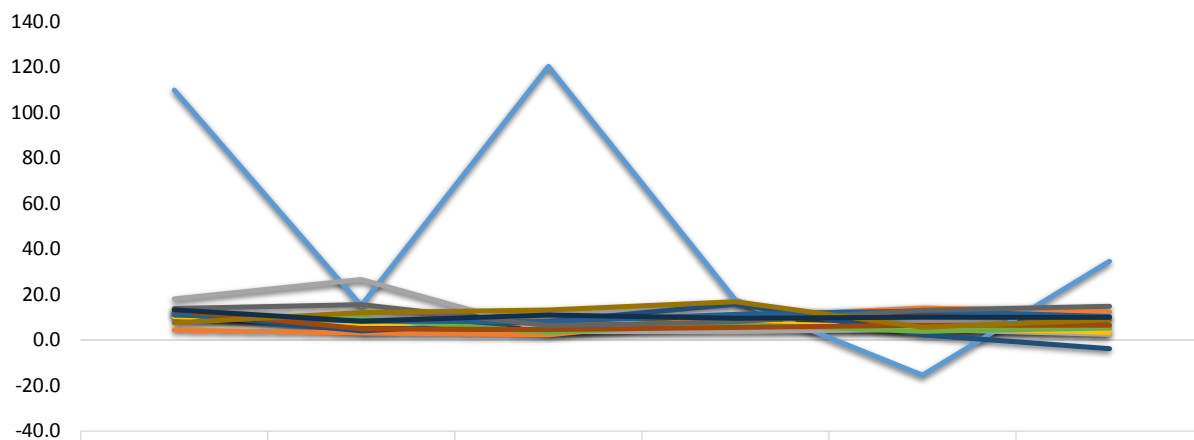
	2011	2012	2013	2014	2015	2016	Total
■ Variación	11.9	8.1	8.5	9.6	7.2	7.3	8.8

Estimación de la Variación Relativa del Valor Agregado Nominal 2010 a 2016 En % (promedio simple)



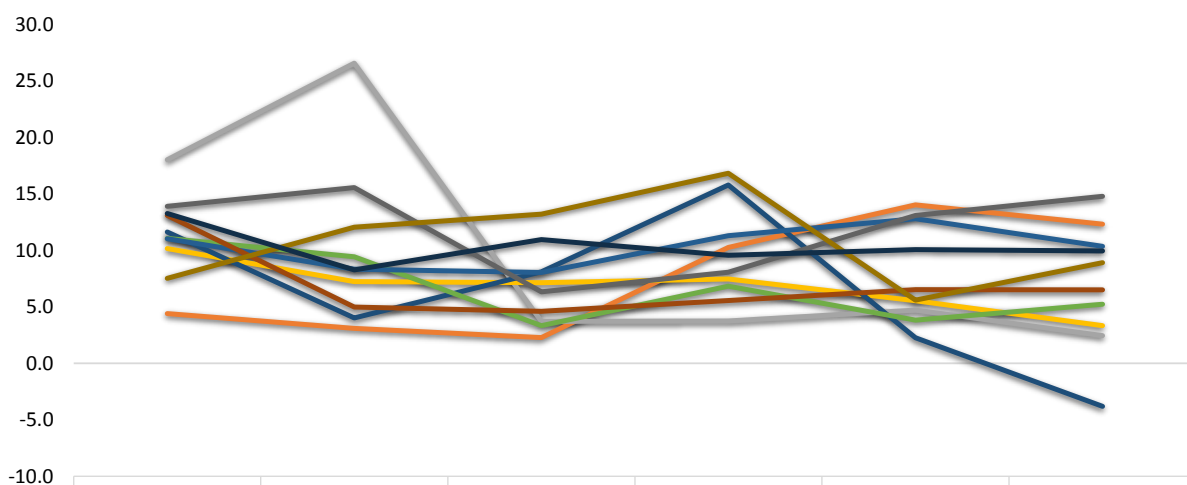
	Agric. y Ganadería	Minas y Canteras	Electricidad, Gas y Agua	Manufacturas	Construcción	Com. Por Mayor Menor	Hoteles, Bares y Rest.	Transporte y Com.	Intern. Fin. y Seguros	Adm. Pública y Defensa	Otros Servicios	Total
■ Variación	7.7	47.0	9.9	6.8	6.3	6.6	10.3	6.9	11.9	10.7	10.3	8.8

**Estimación de la Variación Relativa del Valor Agregado Nominal
2011 a 2016
(Año base 2017)
En %**



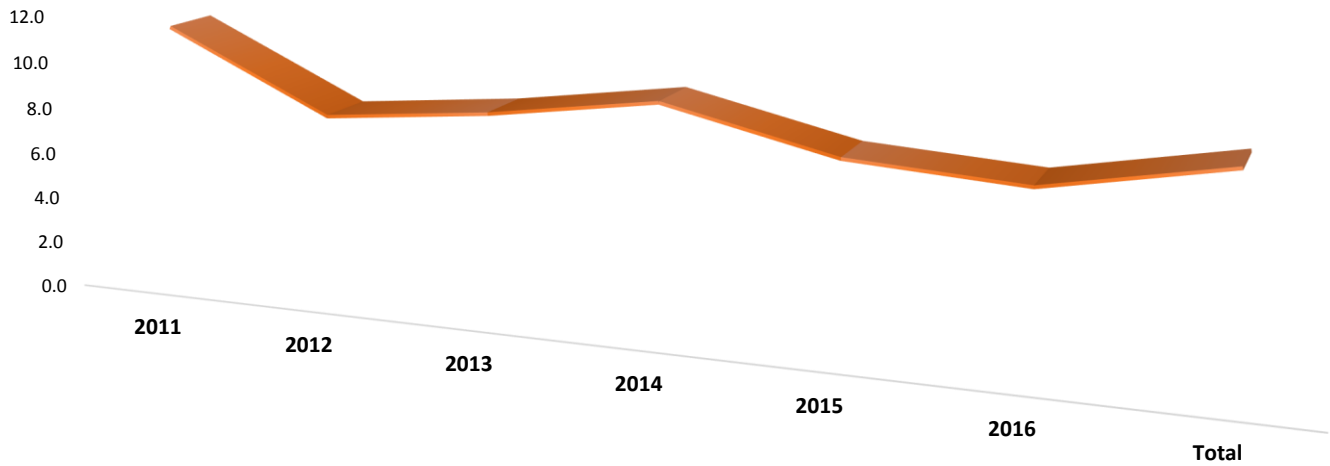
	2011	2012	2013	2014	2015	2016
— Agric. y Ganadería	4.4	3.1	2.3	10.3	14.0	12.3
— Minas y Canteras	109.8	15.1	120.2	17.7	-15.4	34.6
— Electricidad, Gas y Agua	18.0	26.6	3.7	3.7	4.7	2.5
— Manufacturas	10.2	7.2	7.1	7.5	5.5	3.3
— Construcción	11.6	4.0	8.1	15.8	2.3	-3.8
— Com. Por Mayor Menor	11.1	9.4	3.3	6.8	3.8	5.2
— Hoteles, Bares y Rest.	11.0	8.3	8.0	11.3	12.8	10.4
— Transporte y Com.	13.1	5.0	4.6	5.5	6.5	6.5
— Interm. Fin. y Seguros	13.9	15.6	6.3	8.1	13.1	14.8
— Adm. Pública y Defensa	7.5	12.0	13.2	16.8	5.6	8.9
— Otros Servicios	13.3	8.3	10.9	9.6	10.1	9.9

**Estimación de la Variación Relativa del Valor Agregado Nominal
2011 a 2016
(Año base 2017 - Excluyendo Minas y Canteras)
En %**



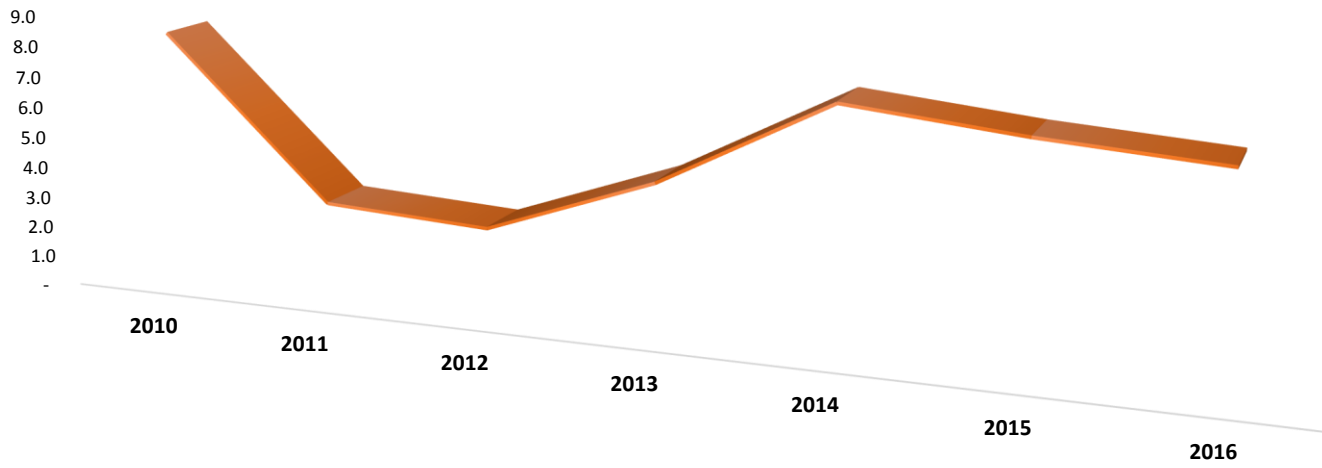
	2011	2012	2013	2014	2015	2016
— Agric. y Ganadería	4.4	3.1	2.3	10.3	14.0	12.3
— Electricidad, Gas y Agua	18.0	26.6	3.7	3.7	4.7	2.5
— Manufacturas	10.2	7.2	7.1	7.5	5.5	3.3
— Construcción	11.6	4.0	8.1	15.8	2.3	-3.8
— Com. Por Mayor Menor	11.1	9.4	3.3	6.8	3.8	5.2
— Hoteles, Bares y Rest.	11.0	8.3	8.0	11.3	12.8	10.4
— Transporte y Com.	13.1	5.0	4.6	5.5	6.5	6.5
— Interm. Fin. y Seguros	13.9	15.6	6.3	8.1	13.1	14.8
— Adm. Pública y Defensa	7.5	12.0	13.2	16.8	5.6	8.9
— Otros Servicios	13.3	8.3	10.9	9.6	10.1	9.9

**Estimación de la Variación Relativa del PBI Nominal
2010 a 2016
(Año base 2017)
En %**



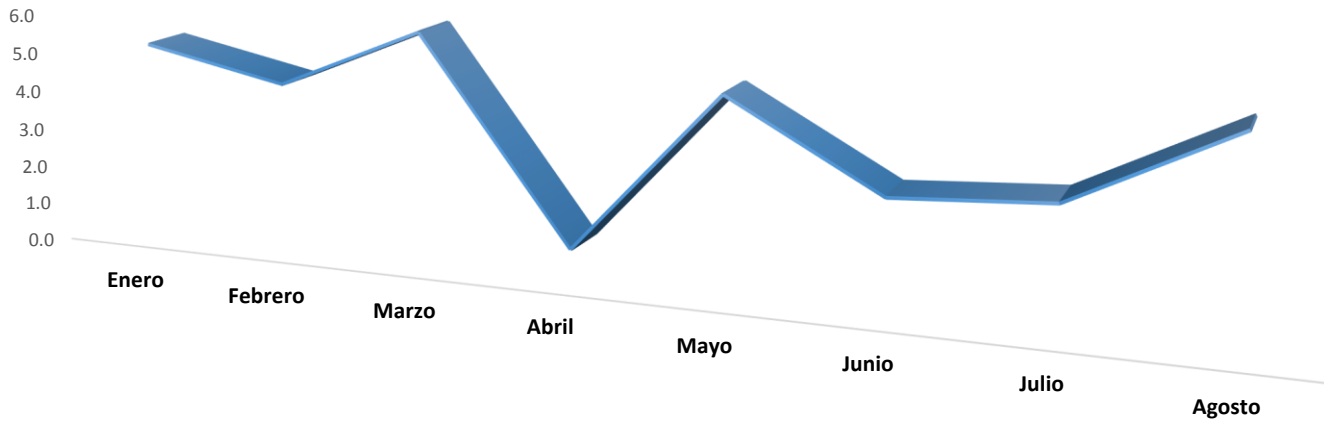
	2011	2012	2013	2014	2015	2016	Total
■ Variación	11.4	8.0	8.7	9.7	8.0	7.5	8.9

**Estimación de la Variación Relativa del PBI Real
2010 a 2016
(Año base 2017)
En %**

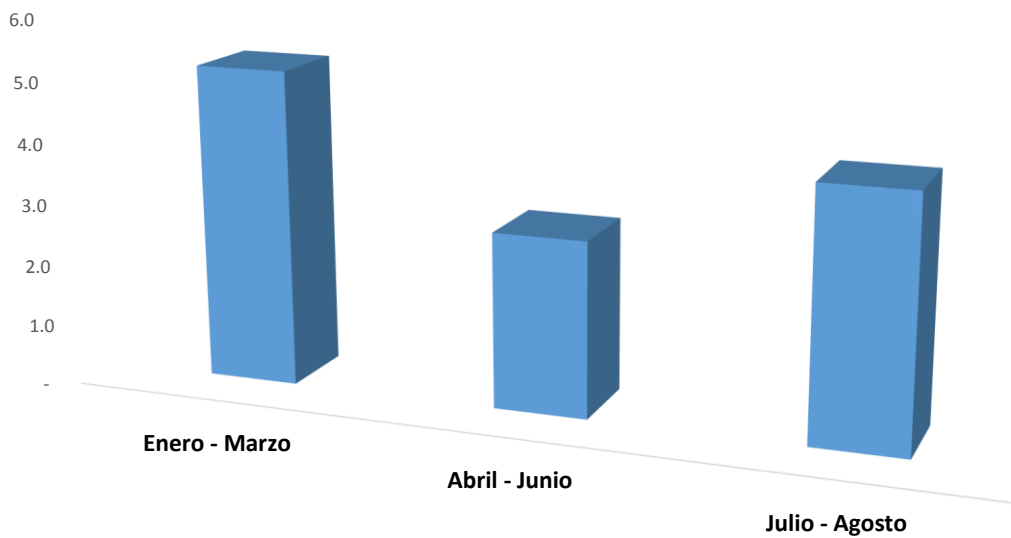


	2010	2011	2012	2013	2014	2015	2016
■ Variación	8.3	3.1	2.8	4.7	7.6	7.0	6.6

Estimación del Indicador Mensual de Actividad Económica
Variaciones Interanuales
2017
En %

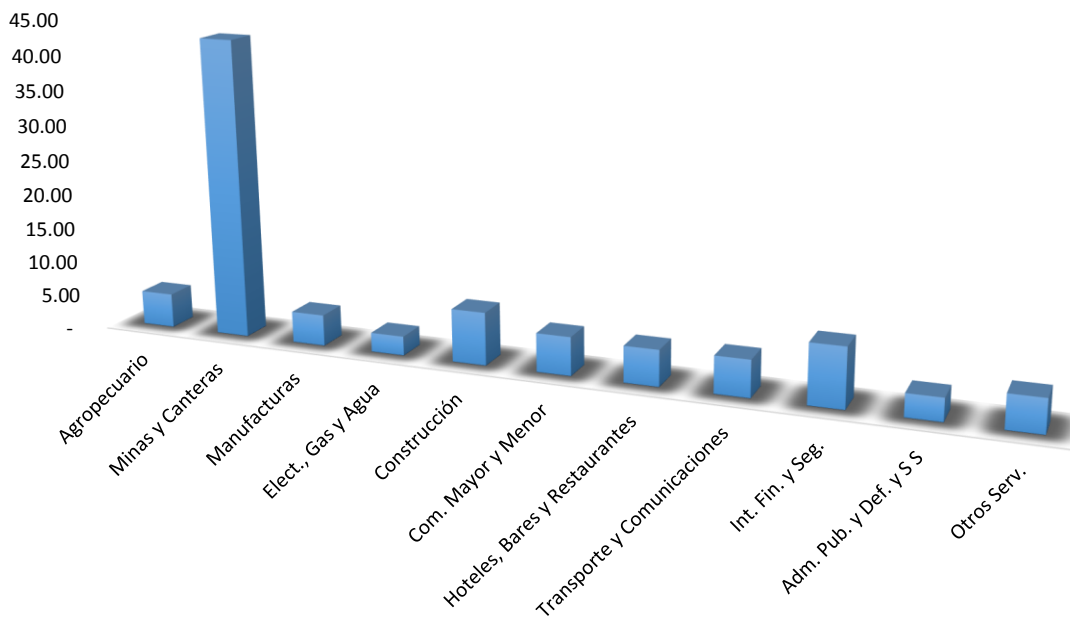


	Enero	Febrero	Marzo	Abril	Mayo	Junio	Julio	Agosto
■ Variación	5.2	4.4	6.0	0.8	5.0	2.8	3.1	5.1



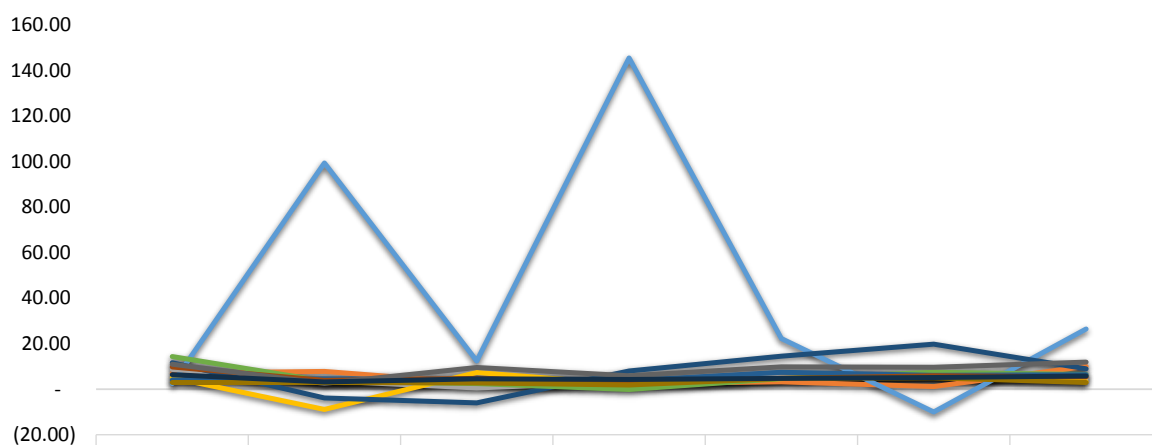
	Enero - Marzo	Abril - Junio	Julio - Agosto
■ Variación	5.2	2.9	4.1

**Estimación de la Variación Relativa del PBI Real
2010 a 2016
(Año base 2017)
En % (promedio simple)**



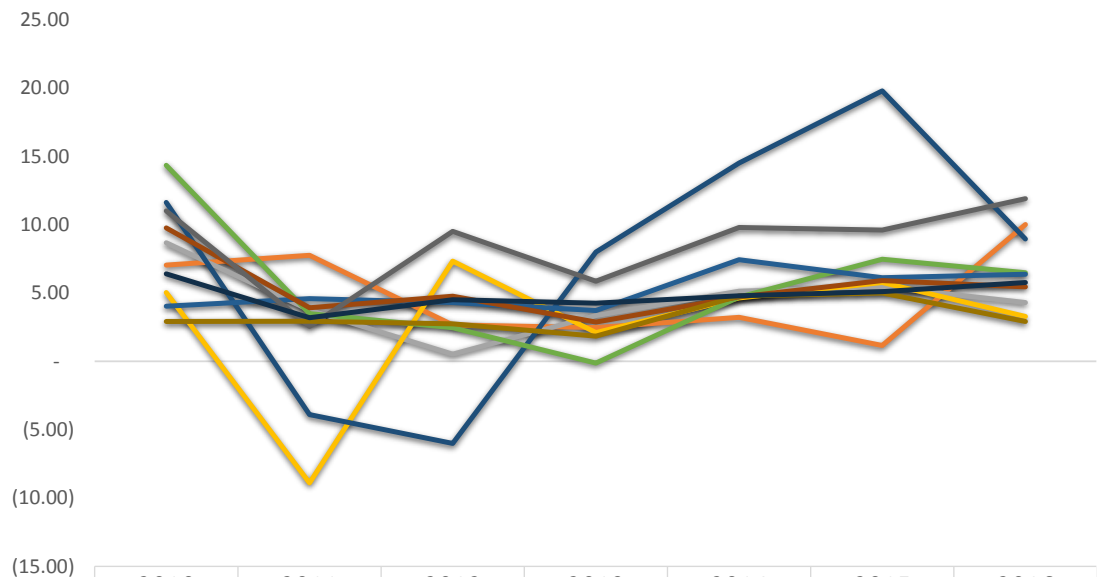
	Agropecuario	Minas y Canteras	Manufacturas	Elect., Gas y Agua	Construcción	Com. Mayor y Menor	Hoteles, Bares y Restaurantes	Transporte y Comunicaciones	Int. Fin. y Seg.	Adm. Pub. y Def. y S S	Otros Serv.
■ Crecimiento	4.90	42.63	4.45	2.75	7.57	5.54	5.22	5.34	8.60	3.30	4.86

**Estimación de la Variación Relativa del PBI Real
2010 a 2016
(Año base 2017)
En %**



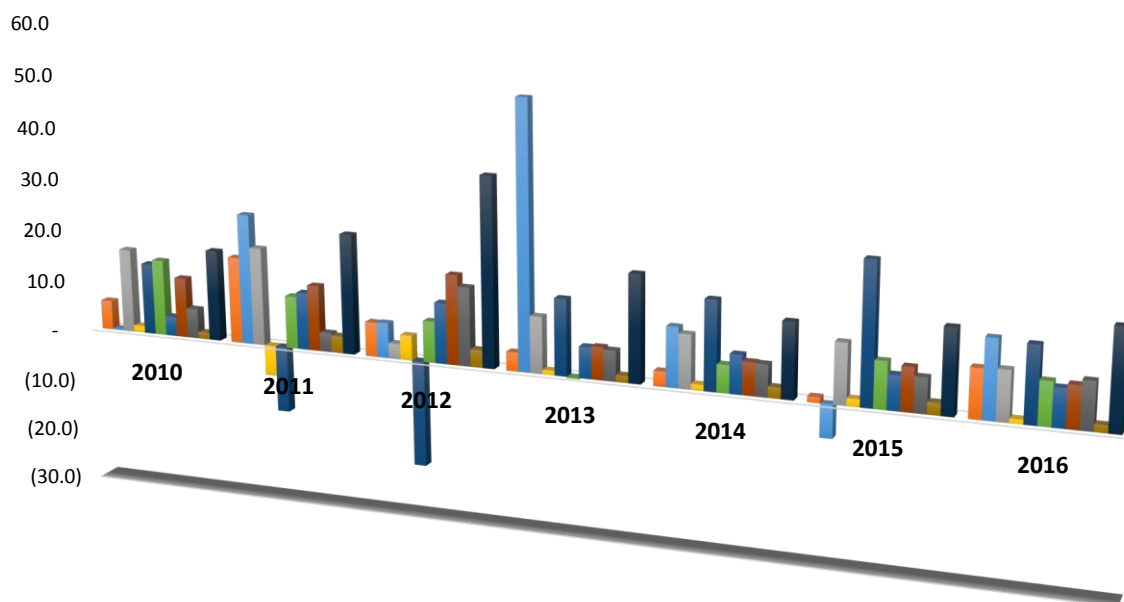
	2010	2011	2012	2013	2014	2015	2016
Agropecuario	7.04	7.76	2.66	2.47	3.22	1.16	10.01
Minas y Canteras	2.42	99.38	12.37	145.51	22.27	(10.01)	26.48
Manufacturas	8.67	3.75	0.52	3.34	5.13	5.46	4.30
Elect., Gas y Agua	5.03	(8.90)	7.33	2.11	4.63	5.77	3.28
Construcción	11.62	(3.89)	(6.01)	7.99	14.50	19.78	8.96
Com. Mayor y Menor	14.34	3.49	2.45	(0.13)	4.69	7.46	6.49
Hoteles, Bares y Restaurantes	4.04	4.59	4.30	3.72	7.43	6.11	6.36
Transporte y Comunicaciones	9.76	3.91	4.76	2.87	4.71	5.91	5.44
Int. Fin. y Seg.	11.00	2.55	9.50	5.87	9.79	9.60	11.90
Adm. Pub. y Def. y S S	2.91	2.93	2.74	1.84	4.78	5.00	2.91
Otros Serv.	6.40	3.19	4.51	4.25	4.80	5.10	5.76

**Evolución de la Variación Relativa del PBI Real
2010 a 2016
(Año base 2017 - Excluyendo Minas y Canteras)
En %**



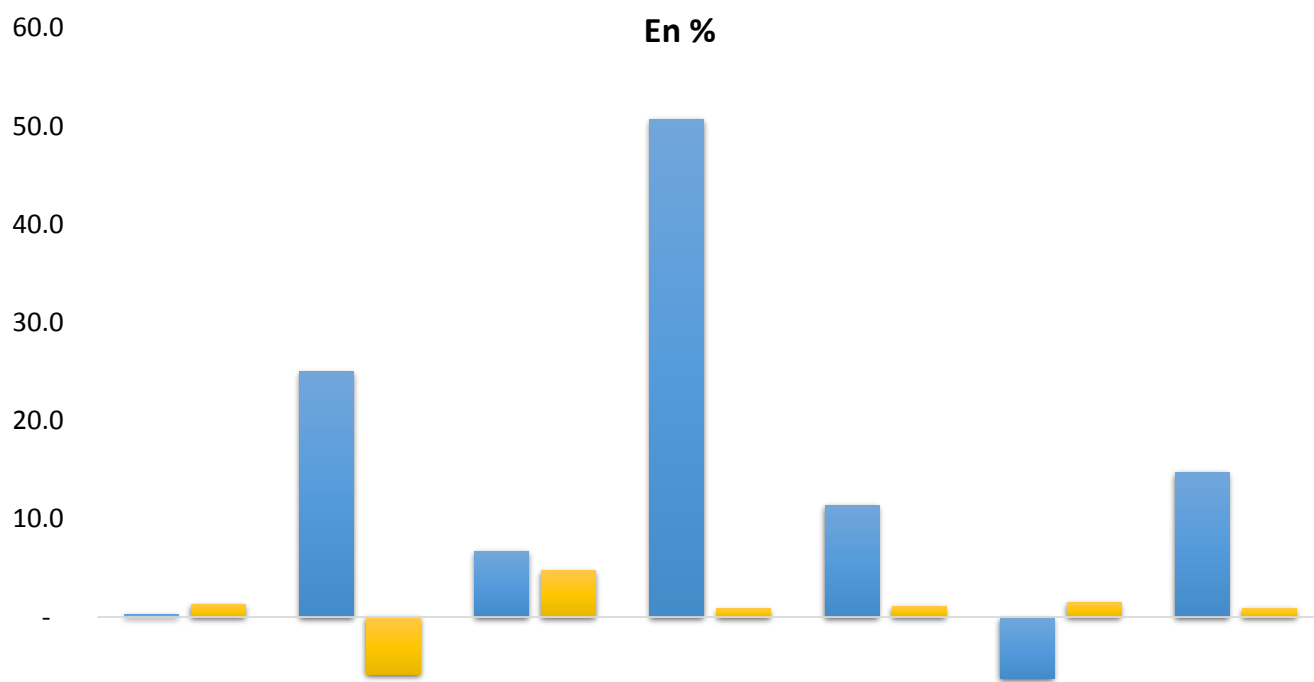
	2010	2011	2012	2013	2014	2015	2016
— Agropecuario	7.04	7.76	2.66	2.47	3.22	1.16	10.01
— Manufacturas	8.67	3.75	0.52	3.34	5.13	5.46	4.30
— Elect., Gas y Agua	5.03	(8.90)	7.33	2.11	4.63	5.77	3.28
— Construcción	11.62	(3.89)	(6.01)	7.99	14.50	19.78	8.96
— Com. Mayor y Menor	14.34	3.49	2.45	(0.13)	4.69	7.46	6.49
— Hoteles, Bares y Restaurantes	4.04	4.59	4.30	3.72	7.43	6.11	6.36
— Transporte y Comunicaciones	9.76	3.91	4.76	2.87	4.71	5.91	5.44
— Int. Fin. y Seg.	11.00	2.55	9.50	5.87	9.79	9.60	11.90
— Adm. Pub. y Def. y S S	2.91	2.93	2.74	1.84	4.78	5.00	2.91
— Otros Serv.	6.40	3.19	4.51	4.25	4.80	5.10	5.76

Evolución del Aporte a la Variación Relativa del PBI Real 2010 a 2016 En %



	2010	2011	2012	2013	2014	2015	2016
Agropecuario	5.7	16.6	6.6	3.6	2.9	1.1	9.2
Minas y Canteras	0.2	25.0	6.7	50.7	11.3	(6.3)	14.7
Manufacturas	16.2	18.8	2.9	10.8	10.2	11.5	9.4
Elect., Gas y Agua	1.3	(5.9)	4.7	0.8	1.1	1.5	0.9
Construcción	13.7	(12.7)	(20.3)	14.6	17.0	26.6	14.3
Com. Mayor y Menor	14.6	10.1	7.9	(0.2)	5.3	8.8	8.1
Hoteles, Bares y Restaurantes	3.7	11.0	11.6	6.0	7.4	6.5	7.2
Transporte y Comunicaciones	11.5	12.6	17.1	6.2	6.2	8.2	7.9
Int. Fin. y Seg.	5.7	3.6	15.0	5.8	6.1	6.6	8.9
Adm. Pub. y Def. y S S	1.3	3.3	3.4	1.3	2.1	2.3	1.4
Otros Serv.	17.5	23.0	36.1	20.4	14.3	15.9	18.7

**Evolución del Aporte a la Variación Relativa del PBI Real de Minas y Canteras y
Electricidad, Gas y Agua
2010 a 2016
En %**



	2010	2011	2012	2013	2014	2015	2016
■ Minas y Canteras	0.2	25.0	6.7	50.7	11.3	(6.3)	14.7
■ Elect., Gas y Agua	1.3	(5.9)	4.7	0.8	1.1	1.5	0.9

**Ranking de la Estimación de la Composición del Valor Agregado Nominal
2010 a 2016
En %**

Rama								
	2010	2011	2012	2013	2014	2015	2016	Total
Agropecuario	7	7	7	7	7	7	7	7
Minas y Canteras	11	11	11	11	11	11	11	11
Manufacturas	2	2	2	2	2	2	2	2
Elect., Gas y Agua	10	10	10	10	10	10	10	10
Construcción	4	4	5	4	3	3	5	4
Com. Mayor y Menor	5	5	4	5	5	5	4	5
Hoteles, Bares y Restaurantes	6	6	6	6	6	6	6	6
Transporte y Comunicaciones	3	3	3	3	4	4	3	3
Int. Fin. y Seg.	9	9	8	9	9	9	8	9
Adm. Pub. y Def. y S S	8	8	9	8	8	8	9	8
Otros Serv.	1	1	1	1	1	1	1	1

**Evolución de la Estimación de la Composición del Valor Agregado Nominal
2010 a 2016
En %**

Rama								
	2010	2011	2012	2013	2014	2015	2016	Total
Agropecuario	6.45	6.02	5.74	5.41	5.44	5.79	6.06	6.03
Minas y Canteras	0.48	0.90	0.96	1.94	2.08	1.64	2.06	1.44
Manufacturas	16.39	16.13	16.01	15.80	15.49	15.25	14.70	15.92
Elect., Gas y Agua	2.30	2.42	2.84	2.71	2.57	2.51	2.39	2.44
Construcción	10.80	10.77	10.37	10.33	10.91	10.41	9.33	10.53
Com. Mayor y Menor	10.79	10.71	10.84	10.32	10.06	9.75	9.56	10.17
Hoteles, Bares y Restaurantes	7.78	7.72	7.73	7.70	7.82	8.23	8.46	8.05
Transporte y Comunicaciones	11.21	11.33	11.01	10.61	10.22	10.15	10.08	10.58
Int. Fin. y Seg.	4.24	4.31	4.61	4.52	4.45	4.70	5.03	4.57
Adm. Pub. y Def. y S S	4.51	4.33	4.49	4.69	4.99	4.92	5.00	4.70
Otros Serv.	25.06	25.36	25.41	25.98	25.97	26.66	27.33	25.57

**Ranking de la Estimación de la Composición del PBI Nominal
2010 a 2016
En %**

Rama	2010	2011	2012	2013	2014	2015	2016	Total
Agropecuario	7	7	7	7	7	7	7	7
Minas y Canteras	11	11	11	11	11	11	11	11
Manufacturas	2	2	2	2	2	2	2	2
Elect., Gas y Agua	10	10	10	10	10	10	10	10
Construcción	4	4	5	4	3	3	5	4
Com. Mayor y Menor	5	5	4	5	5	5	4	5
Hoteles, Bares y Restaurantes	6	6	6	6	6	6	6	6
Transporte y Comunicaciones	3	3	3	3	4	4	3	3
Int. Fin. y Seg.	9	9	8	9	9	9	8	9
Adm. Pub. y Def. y S	8	8	9	8	8	8	9	8
Otros Serv.	1	1	1	1	1	1	1	1

**Evolución de la Estimación de la Composición del PBI Nominal
2010 a 2016
En %**

Rama	2010	2011	2012	2013	2014	2015	2016	Total
Agropecuario	6.0	5.6	5.4	5.1	5.1	5.4	5.6	5.6
Minas y Canteras	0.4	0.8	0.9	1.8	1.9	1.5	1.9	1.3
Manufacturas	15.3	15.1	15.0	14.8	14.5	14.2	13.6	14.8
Elect., Gas y Agua	2.1	2.3	2.7	2.5	2.4	2.3	2.2	2.3
Construcción	10.1	10.1	9.7	9.7	10.2	9.7	8.7	9.8
Com. Mayor y Menor	10.1	10.0	10.2	9.7	9.4	9.1	8.9	9.5
Hoteles, Bares y Restaurantes	7.3	7.2	7.3	7.2	7.3	7.6	7.8	7.5
Transporte y Comunicaciones	10.5	10.6	10.3	9.9	9.6	9.4	9.3	9.9
Int. Fin. y Seg.	4.0	4.0	4.3	4.2	4.2	4.4	4.7	4.3
Adm. Pub. y Def. y S	4.2	4.1	4.2	4.4	4.7	4.6	4.6	4.4
Otros Serv.	23.4	23.8	23.8	24.3	24.3	24.8	25.3	23.8

**Ranking de la Estimación de la Composición del PBI Real
2010 a 2016
En %**

Rama	2010	2011	2012	2013	2014	2015	2016	Total
Agropecuario	7	7	7	7	7	7	7	7
Minas y Canteras	11	11	11	9	9	9	9	10
Manufacturas	2	2	2	2	2	2	2	2
Elect., Gas y Agua	10	10	10	11	11	11	11	11
Construcción	3	4	5	4	4	3	3	3
Com. Mayor y Menor	5	5	4	5	5	5	5	5
Hoteles, Bares y Restaurantes	6	6	6	6	6	6	6	6
Transporte y Comunicaciones	4	3	3	3	3	4	4	4
Int. Fin. y Seg.	8	8	8	8	8	8	8	8
Adm. Pub. y Def. y S S	9	9	9	10	10	10	10	9
Otros Serv.	1	1	1	1	1	1	1	1

**Evolución de la Estimación de la Composición del PBI Real
2010 a 2016
En %**

Rama	2010	2011	2012	2013	2014	2015	2016	Total
Agropecuario	6.6	6.9	6.9	6.8	6.5	6.1	6.3	6.5
Minas y Canteras	0.8	1.5	1.7	3.9	4.4	3.7	4.4	2.6
Manufacturas	15.6	15.7	15.3	15.1	14.8	14.5	14.2	15.3
Elect., Gas y Agua	2.0	1.8	1.9	1.8	1.8	1.8	1.7	1.9
Construcción	10.1	9.4	8.6	8.9	9.5	10.6	10.8	9.9
Com. Mayor y Menor	9.0	9.0	9.0	8.5	8.3	8.3	8.3	8.7
Hoteles, Bares y Restaurantes	7.4	7.5	7.6	7.6	7.5	7.5	7.5	7.6
Transporte y Comunicaciones	10.0	10.0	10.2	10.1	9.8	9.7	9.6	9.8
Int. Fin. y Seg.	4.4	4.4	4.7	4.7	4.8	5.0	5.2	4.6
Adm. Pub. y Def. y S S	3.4	3.4	3.4	3.3	3.3	3.2	3.1	3.4
Otros Serv.	22.3	22.3	22.7	22.6	22.0	21.6	21.4	22.1

**Ranking de la Estimación de la Variación Relativa del PBI Real
2010 a 2016
En %**

Rama	2010	2011	2012	2013	2014	2015	2016
Agropecuario	6	2	8	8	11	10	3
Minas y Canteras	11	1	1	1	1	11	1
Manufacturas	5	5	10	6	5	7	9
Elect., Gas y Agua	8	11	3	9	10	6	10
Construcción	2	10	11	2	2	1	4
Com. Mayor y Menor	1	6	9	11	9	3	5
Hoteles, Bares y Restaurantes	9	3	6	5	4	4	6
Transporte y Comunicaciones	4	4	4	7	8	5	8
Int. Fin. y Seg.	3	9	2	3	3	2	2
Adm. Pub. y Def. y S	10	8	7	10	7	9	11
Otros Serv.	7	7	5	4	6	8	7

**Evolución de la Estimación de la Variación Relativa del PBI Real
2010 a 2016
En %**

Rama	2010	2011	2012	2013	2014	2015	2016
Agropecuario	7.0	7.8	2.7	2.5	3.2	1.2	10.0
Minas y Canteras	2.4	99.4	12.4	145.5	22.3	(10.0)	26.5
Manufacturas	8.7	3.7	0.5	3.3	5.1	5.5	4.3
Elect., Gas y Agua	5.0	(8.9)	7.3	2.1	4.6	5.8	3.3
Construcción	11.6	(3.9)	(6.0)	8.0	14.5	19.8	9.0
Com. Mayor y Menor	14.3	3.5	2.5	(0.1)	4.7	7.5	6.5
Hoteles, Bares y Restaurantes	4.0	4.6	4.3	3.7	7.4	6.1	6.4
Transporte y Comunicaciones	9.8	3.9	4.8	2.9	4.7	5.9	5.4
Int. Fin. y Seg.	11.0	2.6	9.5	5.9	9.8	9.6	11.9
Adm. Pub. y Def. y S	2.9	2.9	2.7	1.8	4.8	5.0	2.9
Otros Serv.	6.4	3.2	4.5	4.3	4.8	5.1	5.8

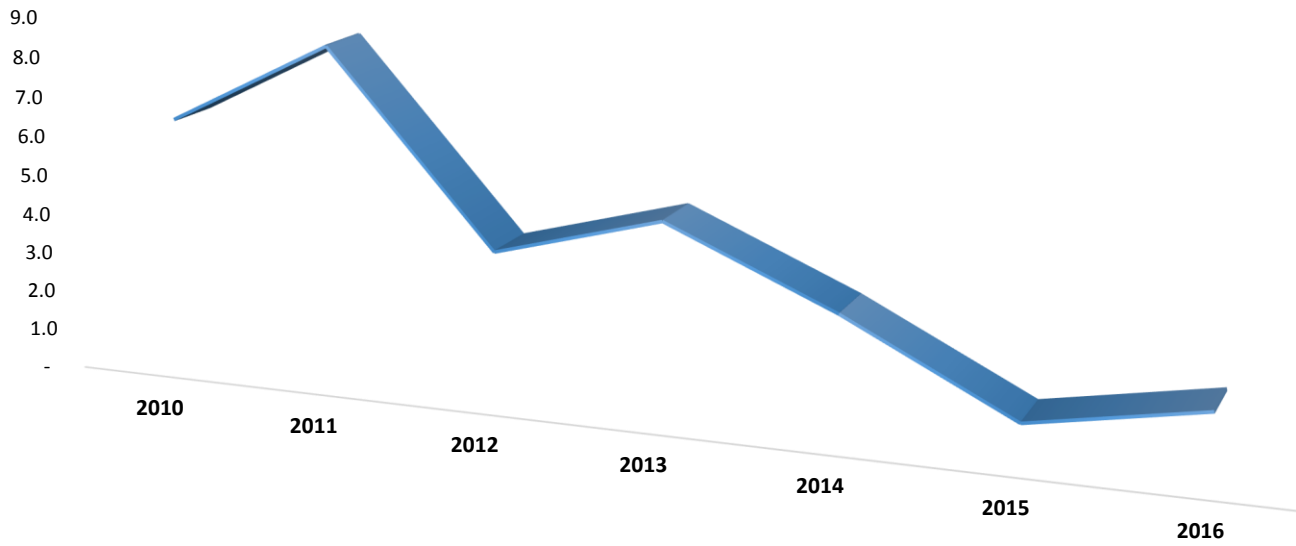
**Ranking de la Estimación del Aporte de la Variación Relativa del PBI Real
2010 a 2016
En %**

Rama	En %						
	2010	2011	2012	2013	2014	2015	2016
Agropecuario	7	4	7	8	9	10	5
Minas y Canteras	11	1	6	1	3	11	2
Manufacturas	2	3	10	4	4	3	4
Elect., Gas y Agua	9	10	8	10	11	9	11
Construcción	4	11	11	3	1	1	3
Com. Mayor y Menor	3	7	5	11	8	4	7
Hoteles, Bares y Restaurantes	8	6	4	6	5	7	9
Transporte y Comunicaciones	5	5	2	5	6	5	8
Int. Fin. y Seg.	6	8	3	7	7	6	6
Adm. Pub. y Def. y S S	10	9	9	9	10	8	10
Otros Serv.	1	2	1	2	2	2	1

**Evolución de la Estimación del Aporte de la Variación Relativa del PBI Real
2010 a 2016
En %**

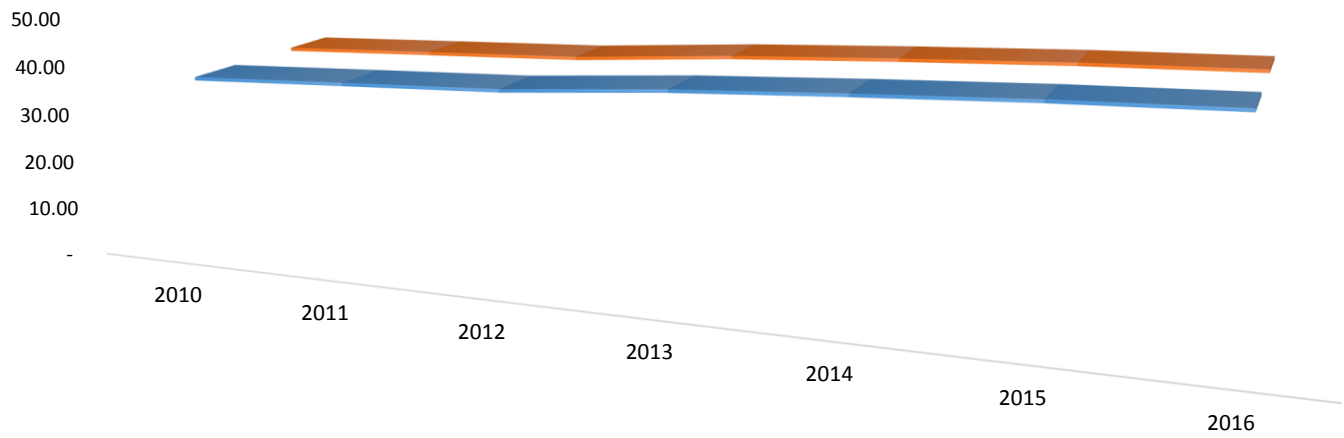
Rama	En %						
	2010	2011	2012	2013	2014	2015	2016
Agropecuario	5.7	16.6	6.6	3.6	2.9	1.1	9.2
Minas y Canteras	0.2	25.0	6.7	50.7	11.3	(6.3)	14.7
Manufacturas	16.2	18.8	2.9	10.8	10.2	11.5	9.4
Elect., Gas y Agua	1.3	(5.9)	4.7	0.8	1.1	1.5	0.9
Construcción	13.7	(12.7)	(20.3)	14.6	17.0	26.6	14.3
Com. Mayor y Menor	14.6	10.1	7.9	(0.2)	5.3	8.8	8.1
Hoteles, Bares y Restaurantes	3.7	11.0	11.6	6.0	7.4	6.5	7.2
Transporte y Comunicaciones	11.5	12.6	17.1	6.2	6.2	8.2	7.9
Int. Fin. y Seg.	5.7	3.6	15.0	5.8	6.1	6.6	8.9
Adm. Pub. y Def. y S S	1.3	3.3	3.4	1.3	2.1	2.3	1.4
Otros Serv.	17.5	23.0	36.1	20.4	14.3	15.9	18.7

**Evolución de la Estimación de la Tasa de Inflación
2010 a 2016
Año Base 2010
En %**



	2010	2011	2012	2013	2014	2015	2016
■ Tasa de inflación	6.3	8.5	3.7	4.8	3.0	0.8	1.6

Evolución de la Estimación de la Tasa de Cambio del Dólar Estadounidense 2010 a 2016 En RD\$



	2010	2011	2012	2013	2014	2015	2016
■ Compra	36.75	38.02	39.24	41.71	43.45	44.94	45.99
■ Venta	36.84	38.10	39.32	41.81	43.56	45.05	46.08

**Evolución de la Estimación del Índice del Ingreso Laboral Anual por Trabajador
Económicamente Activo Ocupado Perceptor de Ingresos**

**(TEAOPI)
2010 a 2016
Base 2007 = 100**

Rama	2010	2011	2012	2013	2014	2015	2016
Agropecuario	121.9	136.6	137.4	144.2	160.9	174.6	189.3
Minas y Canteras	85.7	118.9	105.6	104.5	117.6	144.5	161.7
Manufacturas	126.9	130.7	123.5	134.7	142.3	153.3	156.3
Elect., Gas y Agua	110.0	105.7	109.4	130.4	133.2	126.2	127.9
Construcción	123.2	133.6	131.9	123.6	133.4	158.4	160.1
Com. Mayor y	127.1	127.9	134.8	131.1	136.9	148.7	162.0
Hot., Bares y Rest.	118.1	112.9	137.2	159.0	141.3	147.8	151.0
Transp. y Com.	125.2	135.0	124.0	128.3	143.7	151.3	146.5
Int. Fin. y Seg.	141.1	159.6	172.9	170.7	149.1	159.5	222.1
Adm. Púb. y Def.	141.3	140.3	163.4	158.1	174.6	183.6	196.0
Otros Serv.	126.7	131.3	140.4	142.8	149.8	154.8	175.0
Total	126.5	131.8	137.2	139.6	145.9	156.2	169.7

**Evolución de la Estimación del Índice del Valor Agregado Nominal (VAN) por Trabajador
Económicamente Activo Ocupado Perceptor de Ingresos**

**(TEAOPI)
2010 a 2016
Base 2007 = 100**

Rama	2010	2011	2012	2013	2014	2015	2016
Agropecuario	114.2	114.2	117.7	118.9	123.0	146.2	168.2
Minas y Canteras	18.6	23.0	31.6	78.6	134.0	89.7	153.8
Manufacturas	160.5	176.1	181.1	202.8	209.6	211.8	216.4
Elect., Gas y Agua	119.4	170.8	154.2	198.4	210.1	200.4	222.3
Construcción	137.4	149.7	150.5	181.3	172.2	159.8	161.1
Com. Mayor y Menor	132.5	139.3	151.2	156.4	163.5	160.8	164.5
Hot., Bares y Rest.	119.0	128.6	135.7	143.1	146.4	162.3	173.1
Transp. y Com.	139.1	155.4	158.2	155.5	160.8	167.6	187.6
Int. Fin. y Seg.	108.0	117.1	129.5	132.2	149.1	180.1	184.2
Adm. Púb. y Def.	136.8	143.3	156.3	176.8	209.9	212.6	207.7
Otros Serv.	132.0	141.2	148.8	156.6	164.7	173.7	177.5
Total	128.9	138.6	146.3	157.3	164.9	171.2	178.9

**Ranking de la Estimación de la Población Económicamente Activa Ocupada Total Perceptora
de Ingresos
2010 a 2016
En número de trabajadores**

Rama	2010	2011	2012	2013	2014	2015	2016
Agropecuario	3	3	3	3	3	3	3
Minas y Canteras	11	11	11	11	11	11	11
Manufacturas	4	4	4	4	4	4	4
Elect., Gas y Agua	10	10	10	10	10	10	10
Construcción	6	6	6	7	6	6	6
Com. Mayor y Menor	2	2	2	2	2	2	2
Hoteles, Bares y Restaurantes	7	7	7	6	7	7	7
Transporte y Comunicaciones	5	5	5	5	5	5	5
Int. Fin. y Seg.	9	9	9	9	9	9	9
Adm. Pub. y Def. y S S	8	8	8	8	8	8	8
Otros Serv.	1	1	1	1	1	1	1

**Evolución de la Estimación de la Población Económicamente Activa Ocupada Total Perceptora
de Ingresos (PEAOTPI)
2010 a 2016
En número de trabajadores**

Rama	2010	2011	2012	2013	2014	2015	2016
Agropecuario	517,944	540,431	540,751	547,196	583,340	559,686	546,248
Minas y Canteras	9,993	16,947	14,164	12,561	8,670	10,954	8,590
Manufacturas	389,019	390,673	407,260	389,667	405,118	423,171	427,968
Elect., Gas y Agua	37,741	31,145	43,665	35,190	34,478	37,853	34,962
Construcción	236,471	242,240	250,590	224,832	274,116	302,035	288,163
Com. Mayor y Menor	767,708	810,835	817,377	816,758	834,741	880,958	905,974
Hoteles, Bares y Restaurantes	217,503	223,406	229,279	235,051	255,575	260,079	269,141
Transporte y Comunicaciones	283,463	286,935	296,035	314,884	321,380	328,480	312,588
Int. Fin. y Seg.	92,049	96,706	101,067	105,233	100,856	94,415	105,980
Adm. Pub. y Def. y S S	184,575	189,387	194,560	194,720	191,598	199,704	222,709
Otros Serv.	917,029	971,178	997,530	1,051,566	1,095,864	1,143,565	1,230,407
Total	3,653,495	3,799,883	3,892,278	3,927,658	4,105,736	4,240,900	4,352,730

**Ranking de la Estimación de la Variación Absoluta de la Población Económicamente Activa
Ocupada Total Perceptora de Ingresos
(PEAOTPI)
2010 a 2016
En número de trabajadores**

Rama	2011	2012	2013	2014	2015	2016	Total
Agropecuario	3	10	3	3	11	9	8
Minas y Canteras	4	11	8	10	9	7	10
Manufacturas	10	2	10	6	4	6	5
Elect., Gas y Agua	11	3	9	8	8	8	11
Construcción	6	5	11	1	3	10	3
Com. Mayor y Menor	2	6	7	5	2	2	2
Hoteles, Bares y Restaurantes	5	7	4	4	7	5	4
Transporte y Comunicaciones	9	4	2	7	6	11	7
Int. Fin. y Seg.	8	9	5	11	10	4	9
Adm. Pub. y Def. y S	7	8	6	9	5	3	6
Otros Serv.	1	1	1	2	1	1	1

**Evolución de la Estimación de la Variación Absoluta de la Población Económicamente Activa
Ocupada Total Perceptora de Ingresos
(PEAOTPI)
2010 a 2016
En número de trabajadores**

Rama	2011	2012	2013	2014	2015	2016	Total
Agropecuario	22,487.0	320.0	6,445.0	36,144.0	(23,654.0)	(13,438.0)	28,304.0
Minas y Canteras	6,954.0	(2,783.0)	(1,603.0)	(3,891.0)	2,284.0	(2,364.0)	(1,403.0)
Manufacturas	1,654.0	16,587.0	(17,593.0)	15,451.0	18,053.0	4,797.0	38,949.0
Elect., Gas y Agua	(6,596.0)	12,520.0	(8,475.0)	(712.0)	3,375.0	(2,891.0)	(2,779.0)
Construcción	5,769.0	8,350.0	(25,758.0)	49,284.0	27,919.0	(13,872.0)	51,692.0
Com. Mayor y Menor	43,127.0	6,542.0	(619.0)	17,983.0	46,217.0	25,016.0	138,266.0
Hoteles, Bares y Restaurantes	5,903.0	5,873.0	5,772.0	20,524.0	4,504.0	9,062.0	51,638.0
Transporte y Comunicaciones	3,472.0	9,100.0	18,849.0	6,496.0	7,100.0	(15,892.0)	29,125.0
Int. Fin. y Seg.	4,657.0	4,361.0	4,166.0	(4,377.0)	(6,441.0)	11,565.0	13,931.0
Adm. Pub. y Def. y S S	4,812.0	5,173.0	160.0	(3,122.0)	8,106.0	23,005.0	38,134.0
Otros Serv.	54,149.0	26,352.0	54,036.0	44,298.0	47,701.0	86,842.0	313,378.0
Total	146,388.0	92,395.0	35,380.0	178,078.0	135,164.0	111,830.0	699,235.0

**Ranking de la Estimación de la Variación Relativa de la Población Económicamente Activa
Ocupada Total Perceptora de Ingresos
(PEAOTPI)
2010 a 2016
En %**

Rama	2011	2012	2013	2014	2015	2016	Promedio
Agropecuario	5	10	5	3	10	7	10
Minas y Canteras	1	11	10	11	1	11	6
Manufacturas	10	3	8	5	5	6	9
Elect., Gas y Agua	11	1	11	9	3	10	11
Construcción	8	4	9	1	2	8	2
Com. Mayor y Hoteles, Bares y Restaurantes	3	9	7	6	4	5	5
Transporte y Comunicaciones	6	8	4	2	9	4	3
Int. Fin. y Seg.	9	5	1	7	8	9	8
Adm. Pub. y Def. y S	4	2	3	10	11	1	7
S	7	6	6	8	7	2	4
Otros Serv.	2	7	2	4	6	3	1

**Evolución de la Estimación de la Variación Relativa de la Población Económicamente Activa
Ocupada Total Perceptora de Ingresos
(PEAOTPI)
2010 a 2016
En %**

Rama	2011	2012	2013	2014	2015	2016	Promedio
Agropecuario	4.3	0.1	1.2	6.6	(4.1)	(2.4)	1.0
Minas y Canteras	69.6	(16.4)	(11.3)	(31.0)	26.3	(21.6)	2.6
Manufacturas	0.4	4.2	(4.3)	4.0	4.5	1.1	1.7
Elect., Gas y Agua	(17.5)	40.2	(19.4)	(2.0)	9.8	(7.6)	0.6
Construcción	2.4	3.4	(10.3)	21.9	10.2	(4.6)	3.9
Com. Mayor y Hoteles, Bares y Restaurantes	5.6	0.8	(0.1)	2.2	5.5	2.8	2.8
Transporte y Comunicaciones	2.7	2.6	2.5	8.7	1.8	3.5	3.6
Int. Fin. y Seg.	1.2	3.2	6.4	2.1	2.2	(4.8)	1.7
Adm. Pub. y Def. y S	5.1	4.5	4.1	(4.2)	(6.4)	12.2	2.6
S	2.6	2.7	0.1	(1.6)	4.2	11.5	3.3
Otros Serv.	5.9	2.7	5.4	4.2	4.4	7.6	5.0
Total	4.0	2.4	0.9	4.5	3.3	2.6	3.0

**Ranking de la Estimación de la Contribución Relativa a la Variación Anual de la Población
Económicamente Activa Ocupada Total Perceptora de Ingresos
(PEAOTPI)
2010 a 2016
En %**

Rama	2011	2012	2013	2014	2015	2016	Total
Agropecuario	3	10	3	3	11	9	8
Minas y Canteras	4	11	8	10	9	7	10
Manufacturas	10	2	10	6	4	6	5
Elect., Gas y Agua	11	3	9	8	8	8	11
Construcción	6	5	11	1	3	10	3
Com. Mayor y	2	6	7	5	2	2	2
Hoteles, Bares y Restaurantes	5	7	4	4	7	5	4
Transporte y Comunicaciones	9	4	2	7	6	11	7
Int. Fin. y Seg.	8	9	5	11	10	4	9
Adm. Pub. y Def. y S	7	8	6	9	5	3	6
Otros Serv.	1	1	1	2	1	1	1

**Evolución de la Estimación de la Contribución Relativa de la Variación Anual de la Población
Económicamente Activa Ocupada Total Perceptora de Ingresos
(PEAOTPI)
2010 a 2016
En %**

Rama	2011	2012	2013	2014	2015	2016	Total
Agropecuario	15.4	0.3	18.2	20.3	(17.5)	(12.0)	4.0
Minas y Canteras	4.8	(3.0)	(4.5)	(2.2)	1.7	(2.1)	(0.2)
Manufacturas	1.1	18.0	(49.7)	8.7	13.4	4.3	5.6
Elect., Gas y Agua	(4.5)	13.6	(24.0)	(0.4)	2.5	(2.6)	(0.4)
Construcción	3.9	9.0	(72.8)	27.7	20.7	(12.4)	7.4
Com. Mayor y	29.5	7.1	(1.7)	10.1	34.2	22.4	19.8
Hoteles, Bares y Restaurantes	4.0	6.4	16.3	11.5	3.3	8.1	7.4
Transporte y Comunicaciones	2.4	9.8	53.3	3.6	5.3	(14.2)	4.2
Int. Fin. y Seg.	3.2	4.7	11.8	(2.5)	(4.8)	10.3	2.0
Adm. Pub. y Def. y S	3.3	5.6	0.5	(1.8)	6.0	20.6	5.5
Otros Serv.	37.0	28.5	152.7	24.9	35.3	77.7	44.8
Total	100.0	100.0	100.0	100.0	100.0	100.0	100.0

Ranking de la Estimación de Horas Trabajadas por Semana de la Población Económicamente Activa Ocupada Total Perceptora de Ingresos (PEAOTPI) 2010 a 2016

En horas trabajadas por semana

Rama							
	2010	2011	2012	2013	2014	2015	2016
Agropecuario	10	9	10	10	10	10	10
Minas y Canteras	1	2	1	2	3	1	1
Manufacturas	3	3	4	3	2	3	3
Elect., Gas y Agua	4	4	3	4	7	4	5
Construcción	6	7	9	7	8	6	9
Com. Mayor y Menor	5	5	6	5	4	5	4
Hoteles, Bares y Restaurantes	9	6	5	6	9	9	7
Transporte y Comunicaciones	2	1	2	1	1	2	2
Int. Fin. y Seg.	8	8	7	8	5	7	6
Adm. Pub. y Def. y S	7	10	8	9	6	8	8
Otros Serv.	11	11	11	11	11	11	11

Evolución de la Estimación de Horas Trabajadas por Semana de la Población Económicamente Activa Ocupada Total Perceptora de Ingresos (PEAOTPI) 2010 a 2016

En horas trabajadas por semana

Rama							
	2010	2011	2012	2013	2014	2015	2016
Agropecuario	39.8	40.1	39.8	39.6	40.2	40.3	40.5
Minas y Canteras	46.5	44.9	48.2	45.0	44.5	47.7	47.7
Manufacturas	44.1	44.0	43.6	44.2	45.0	43.9	43.9
Elect., Gas y Agua	44.0	42.9	43.9	43.3	42.1	43.4	42.4
Construcción	41.9	41.4	41.3	42.0	41.5	42.2	41.5
Com. Mayor y Menor	42.4	41.8	42.4	42.6	43.0	43.1	42.6
Hoteles, Bares y Restaurantes	41.0	41.5	42.5	42.0	41.4	41.7	42.3
Transporte y Comunicaciones	45.3	45.7	45.3	45.4	45.4	45.7	45.2
Int. Fin. y Seg.	41.2	40.7	42.1	41.3	42.9	41.8	42.4
Adm. Pub. y Def. y S	41.3	39.9	41.7	40.7	42.2	41.7	41.9
Otros Serv.	38.3	38.6	38.1	38.5	38.3	40.0	39.4
Total	41.2	41.0	41.2	41.3	41.5	41.9	41.6

**Ranking de la Estimación del Ingreso Nominal por Mes de Trabajo de la Población
Económicamente Activa Ocupada Total Perceptora de Ingresos
(PEAOTPI)
2010 a 2016
En RD\$**

Rama	2010	2011	2012	2013	2014	2015	2016
Agropecuario	11	11	11	11	11	11	11
Minas y Canteras	6	2	2	3	2	1	2
Manufacturas	9	7	9	9	8	8	9
Elect., Gas y Agua	2	5	5	2	3	6	5
Construcción	4	4	4	6	6	3	4
Com. Mayor y Hoteles, Bares y Restaurantes	7	9	8	10	9	9	8
Transporte y Comunicaciones	10	10	10	8	10	10	10
Int. Fin. y Seg.	3	3	6	5	5	5	6
Adm. Pub. y Def. y S	1	1	1	1	1	2	1
Otros Serv.	5	6	3	4	4	4	3
	8	8	7	7	7	7	7

**Evolución de la Estimación del Ingreso Nominal por Mes de Trabajo de la Población
Económicamente Activa Ocupada Total Perceptora de Ingresos
(PEAOTPI)
2010 a 2016
En RD\$**

Rama	2010	2011	2012	2013	2014	2015	2016
Agropecuario	7,543.9	8,454.0	8,505.6	8,922.6	9,954.8	10,803.8	11,713.0
Minas y Canteras	15,535.0	21,546.4	19,148.3	18,940.7	21,313.0	26,194.4	29,314.3
Manufacturas	13,069.8	13,645.0	12,718.1	13,872.6	14,653.0	15,784.9	16,093.9
Elect., Gas y Agua	16,820.6	16,156.7	16,729.1	19,940.5	20,369.4	19,290.0	19,551.1
Construcción	16,022.7	17,370.7	17,144.9	16,073.7	17,347.9	20,593.8	20,814.6
Com. Mayor y Menor Hoteles, Bares y Restaurantes	13,442.2	13,535.0	14,264.8	13,868.5	14,478.8	15,731.7	17,141.1
Transporte y Comunicaciones	10,953.2	10,466.3	12,718.1	14,743.4	13,103.0	13,700.7	13,995.7
Int. Fin. y Seg.	16,326.9	17,610.9	16,172.1	16,742.5	18,751.8	19,740.9	19,109.4
Adm. Pub. y Def. y S S	22,407.8	25,346.4	27,459.1	27,099.1	23,681.7	25,324.9	35,270.2
Otros Serv.	15,620.2	15,507.4	18,055.9	17,477.9	19,295.2	20,290.2	21,658.6
	13,114.7	13,591.6	14,528.7	14,780.9	15,507.5	16,021.9	18,111.8
Total	13,083.1	13,635.0	14,193.1	14,442.8	15,093.4	16,158.1	17,551.4

**Ranking de la Estimación del Ingreso Nominal Promedio por Año Trabajo de la Población
Económicamente Activa Ocupada Total Perceptora de Ingresos
(PEAOTPI)
2010 a 2016
En RD\$**

Rama	2010	2011	2012	2013	2014	2015	2016
Agropecuario	11	11	11	11	11	11	11
Minas y Canteras	6	2	2	3	2	1	2
Manufacturas	9	7	9	9	8	8	9
Elect., Gas y Agua	2	5	5	2	3	6	5
Construcción	4	4	4	6	6	3	4
Com. Mayor y Menor	7	9	8	10	9	9	8
Hoteles, Bares y Restaurantes	10	10	10	8	10	10	10
Transporte y Comunicaciones	3	3	6	5	5	5	6
Int. Fin. y Seg.	1	1	1	1	1	2	1
Adm. Pub. y Def. y S S	5	6	3	4	4	4	3
Otros Serv.	8	8	7	7	7	7	7
Total							

**Evolución de la Estimación del Ingreso Nominal Promedio por Año Trabajo de la Población
Económicamente Activa Ocupada Total Perceptora de Ingresos
(PEAOTPI)
2010 a 2016
En RD\$**

Rama	2010	2011	2012	2013	2014	2015	2016
Agropecuario	90,526.3	101,447.9	102,066.8	107,070.7	119,457.5	129,645.0	140,555.5
Minas y Canteras	186,419.5	258,557.3	229,779.3	227,288.8	255,756.4	314,333.3	351,771.6
Manufacturas	156,837.4	163,740.4	152,617.6	166,471.1	175,835.5	189,419.1	193,126.5
Elect., Gas y Agua	201,846.7	193,881.0	200,749.1	239,285.6	244,432.5	231,480.0	234,613.4
Construcción	192,272.1	208,448.3	205,739.1	192,884.0	208,174.6	247,125.5	249,774.7
Com. Mayor y Menor	161,307.0	162,420.6	171,177.0	166,421.5	173,745.8	188,780.2	205,693.2
Hoteles, Bares y Restaurantes	131,437.9	125,595.6	152,617.0	176,921.1	157,235.4	164,408.1	167,948.0
Transporte y Comunicaciones	195,923.2	211,330.6	194,065.0	200,910.0	225,021.9	236,890.3	229,312.4
Int. Fin. y Seg.	268,893.6	304,156.3	329,509.1	325,189.6	284,180.2	303,899.0	423,242.4
Adm. Pub. y Def. y S S	187,442.5	186,088.4	216,670.5	209,735.2	231,542.1	243,483.0	259,903.6
Otros Serv.	157,376.2	163,098.6	174,344.1	177,371.2	186,090.1	192,263.4	217,341.2
Total	156,997.4	163,619.9	170,317.7	173,313.3	181,120.9	193,896.8	210,616.5

**Ranking de la Estimación del Ingreso Laboral Anual de la Población Económicamente Activa
Ocupada Total Perceptora de Ingresos
(PEAOTPI)
2010 a 2016
En RD\$ millones**

Rama	2010	2011	2012	2013	2014	2015	2016	Total
Agropecuario	5	5	5	5	5	6	4	5
Minas y Canteras	11	11	11	11	11	11	11	11
Manufacturas	3	3	3	3	4	3	3	3
Elect., Gas y Agua	10	10	10	10	10	10	10	10
Construcción	6	6	6	6	6	5	5	6
Com. Mayor y Menor	2	2	2	2	2	2	2	2
Hoteles, Bares y Restaurantes	8	9	8	7	8	8	8	8
Transporte y Comunicaciones	4	4	4	4	3	4	6	4
Int. Fin. y Seg.	9	8	9	9	9	9	9	9
Adm. Pub. y Def. y S	7	7	7	8	7	7	7	7
Otros Serv.	1	1	1	1	1	1	1	1

**Evolución de la Estimación del Ingreso Laboral Anual de la Población Económicamente Activa
Ocupada Total Perceptora de Ingresos
(PEAOTPI)
2010 a 2016
En RD\$ millones**

Rama	2010	2011	2012	2013	2014	2015	2016	Total
Agropecuario	46,887.6	54,825.6	55,192.7	58,588.6	69,684.4	72,560.5	76,778.2	434,517.6
Minas y Canteras	1,862.9	4,381.8	3,254.6	2,855.0	2,217.4	3,443.2	3,021.7	21,036.6
Manufacturas	61,012.7	63,969.0	62,155.0	64,868.3	71,234.1	80,156.7	82,652.0	486,047.8
Elect., Gas y Agua	7,617.9	6,038.4	8,765.7	8,420.5	8,427.5	8,762.2	8,202.6	56,234.8
Construcción	45,466.8	50,494.5	51,556.2	43,366.5	57,064.0	74,640.5	71,975.8	394,564.3
Com. Mayor y Menor	123,836.7	131,696.3	139,916.1	135,926.1	145,032.7	166,307.4	186,352.7	1,029,068.0
Hoteles, Bares y Restaurantes	28,588.1	28,058.8	34,991.9	41,585.5	40,185.4	42,759.1	45,201.7	261,370.5
Transporte y Comunicaciones	55,537.0	60,638.2	57,450.0	63,263.3	72,317.5	77,813.7	71,680.3	458,700.1
Int. Fin. y Seg.	24,751.4	29,413.7	33,302.5	34,220.7	28,661.3	28,692.6	44,855.2	223,897.4
Adm. Pub. y Def. y S S	34,597.2	35,242.7	42,155.4	40,839.6	44,363.0	48,624.5	57,882.9	303,705.4
Otros Serv.	144,318.6	158,397.8	173,913.5	186,517.5	203,929.4	219,865.7	267,418.1	1,354,360.5
Total	573,589.1	621,736.5	662,924.0	680,715.2	743,634.8	822,296.8	916,756.8	5,021,653.2

Ranking de la Estimación de la Variación Absoluta del Ingreso Nominal por Mes Trabajo de la Población Económicamente Activa Ocupada Total Perceptora de Ingresos (PEAOTPI) 2011 a 2016
En RD\$

Rama	2011	2012	2013	2014	2015	2016	Total
Agropecuario	5	7	5	5	8	6	6
Minas y Canteras	1	11	7	1	1	2	1
Manufacturas	6	9	3	6	5	7	9
Elect., Gas y Agua	11	6	1	9	11	9	11
Construcción	3	8	11	4	2	10	5
Com. Mayor y Menor	8	5	9	8	4	4	7
Hoteles, Bares y Restaurantes	10	2	2	10	9	8	8
Transporte y Comunicaciones	4	10	4	2	7	11	10
Int. Fin. y Seg.	2	3	8	11	3	1	2
Adm. Pub. y Def. y S S	9	1	10	3	6	5	3
Otros Serv.	7	4	6	7	10	3	4
Total							

Evolución de la Estimación de la Variación Absoluta del Ingreso Nominal por Mes Trabajo de la Población Económicamente Activa Ocupada Total Perceptora de Ingresos (PEAOTPI) 2011 a 2016
En RD\$

Rama	2011	2012	2013	2014	2015	2016	Total
Agropecuario	910.1	51.6	417.0	1,032.2	849.0	909.2	4,169.1
Minas y Canteras	6,011.5	(2,398.2)	(207.5)	2,372.3	4,881.4	3,119.9	13,779.3
Manufacturas	575.3	(926.9)	1,154.5	780.4	1,132.0	309.0	3,024.1
Elect., Gas y Agua	(663.8)	572.3	3,211.4	428.9	(1,079.4)	261.1	2,730.6
Construcción	1,348.0	(225.8)	(1,071.3)	1,274.2	3,245.9	220.8	4,791.9
Com. Mayor y Menor	92.8	729.7	(396.3)	610.4	1,252.9	1,409.4	3,698.8
Hoteles, Bares y Restaurantes	(486.9)	2,251.8	2,025.3	(1,640.5)	597.7	295.0	3,042.5
Transporte y Comunicaciones	1,284.0	(1,438.8)	570.4	2,009.3	989.0	(631.5)	2,782.4
Int. Fin. y Seg.	2,938.6	2,112.7	(360.0)	(3,417.5)	1,643.2	9,945.3	12,862.4
Adm. Pub. y Def. y S S	(112.8)	2,548.5	(577.9)	1,817.2	995.1	1,368.4	6,038.4
Otros Serv.	476.9	937.1	252.3	726.6	514.4	2,089.8	4,997.1
Total	551.9	558.2	249.6	650.6	1,064.7	1,393.3	4,468.3

Ranking de la Estimación de la Variación Absoluta del Ingreso Nominal Anual por Trabajador de la Población Económicamente Activa Ocupada Total Perceptora de Ingresos

(PEAOTPI)

2011 a 2016

En RD\$

Rama							
	2011	2012	2013	2014	2015	2016	Total
Agropecuario	5	7	5	5	8	6	6
Minas y Canteras	1	11	7	1	1	2	1
Manufacturas	6	9	3	6	5	7	9
Elect., Gas y Agua	11	6	1	9	11	9	11
Construcción	3	8	11	4	2	10	5
Com. Mayor y Menor	8	5	9	8	4	4	7
Hoteles, Bares y Restaurantes	10	2	2	10	9	8	8
Transporte y Comunicaciones	4	10	4	2	7	11	10
Int. Fin. y Seg.	2	3	8	11	3	1	2
Adm. Pub. y Def. y S S	9	1	10	3	6	5	3
Otros Serv.	7	4	6	7	10	3	4
Total							

Evolución de la Estimación de la Variación Absoluta del Ingreso Nominal Anual por Trabajador de la Población Económicamente Activa Ocupada Total Perceptora de Ingresos

(PEAOTPI)

2011 a 2016

En RD\$

Rama							
	2011	2012	2013	2014	2015	2016	Total
Agropecuario	10,921.6	618.8	5,003.9	12,386.9	10,187.5	10,910.5	50,029.2
Minas y Canteras	72,137.7	(28,778.0)	(2,490.5)	28,467.6	58,576.9	37,438.3	165,352.1
Manufacturas	6,903.1	(11,122.9)	13,853.5	9,364.4	13,583.6	3,707.4	36,289.2
Elect., Gas y Agua	(7,965.8)	6,868.1	38,536.5	5,146.9	(12,952.6)	3,133.4	32,766.7
Construcción	16,176.3	(2,709.2)	(12,855.0)	15,290.6	38,950.8	2,649.3	57,502.6
Com. Mayor y Menor	1,113.6	8,756.4	(4,755.6)	7,324.3	15,034.4	16,913.0	44,386.2
Hoteles, Bares y Restaurantes	(5,842.3)	27,021.4	24,304.0	(19,685.7)	7,172.7	3,539.9	36,510.1
Transporte y Comunicaciones	15,407.4	(17,265.7)	6,845.0	24,111.9	11,868.4	(7,577.9)	33,389.2
Int. Fin. y Seg.	35,262.7	25,352.8	(4,319.5)	(41,009.4)	19,718.8	119,343.4	154,348.8
Adm. Pub. y Def. y S S	(1,354.1)	30,582.1	(6,935.3)	21,806.9	11,940.8	16,420.6	72,461.0
Otros Serv.	5,722.4	11,245.4	3,027.1	8,718.9	6,173.3	25,077.8	59,965.0
Total	6,622.5	6,697.8	2,995.5	7,807.7	12,775.8	16,719.7	53,619.1

Ranking de la Estimación de la Variación Absoluta del Ingreso Nominal Laboral Anual de la Población Económicamente Activa Ocupada Total Perceptora de Ingresos (PEAOTPI) 2011 a 2016
En RD\$ millones

Rama	2011	2012	2013	2014	2015	2016	Total
Agropecuario	2	8	4	3	7	5	3
Minas y Canteras	8	9	8	9	9	8	10
Manufacturas	7	10	5	6	4	6	6
Elect., Gas y Agua	11	6	7	8	10	9	11
Construcción	5	7	11	2	2	10	4
Com. Mayor y Menor	3	2	10	4	1	2	2
Hoteles, Bares y Restaurantes	10	3	2	10	8	7	8
Transporte y Comunicaciones	4	11	3	5	5	11	9
Int. Fin. y Seg.	6	5	6	11	11	3	7
Adm. Pub. y Def. y S S	9	4	9	7	6	4	5
Otros Serv.	1	1	1	1	3	1	1
Total							

Evolución de la Estimación de la Variación Absoluta del Ingreso Nominal Laboral Anual de la Población Económicamente Activa Ocupada Total Perceptora de Ingresos (PEAOTPI) 2011 a 2016
En RD\$ millones

Rama	2011	2012	2013	2014	2015	2016	Total
Agropecuario	7,938.0	367.1	3,395.9	11,095.7	2,876.1	4,217.7	29,890.6
Minas y Canteras	2,518.9	(1,127.2)	(399.6)	(637.6)	1,225.8	(421.5)	1,158.8
Manufacturas	2,956.3	(1,813.9)	2,713.3	6,365.8	8,922.6	2,495.3	21,639.3
Elect., Gas y Agua	(1,579.5)	2,727.3	(345.3)	7.1	334.7	(559.7)	584.7
Construcción	5,027.8	1,061.6	(8,189.7)	13,697.5	17,576.5	(2,664.7)	26,509.1
Com. Mayor y Menor	7,859.6	8,219.9	(3,990.1)	9,106.7	21,274.7	20,045.2	62,516.0
Hoteles, Bares y Restaurantes	(529.3)	6,933.1	6,593.6	(1,400.0)	2,573.6	2,442.6	16,613.5
Transporte y Comunicaciones	5,101.2	(3,188.1)	5,813.3	9,054.2	5,496.2	(6,133.4)	16,143.3
Int. Fin. y Seg.	4,662.4	3,888.8	918.2	(5,559.4)	31.3	16,162.6	20,103.8
Adm. Pub. y Def. y S S	645.5	6,912.7	(1,315.8)	3,523.4	4,261.5	9,258.3	23,285.7
Otros Serv.	14,079.2	15,515.6	12,604.0	17,412.0	15,936.2	47,552.5	123,099.6
Total	48,147.4	41,187.5	17,791.2	62,919.6	78,662.0	94,460.0	343,167.6

**Ranking de la Estimación de la Variación Relativa del Ingreso Nominal Mensual de la Población
Económicamente Activa Ocupada Total Perceptora de Ingresos
(PEAOTPI)
2011 a 2016
En %**

Rama	2011	2012	2013	2014	2015	2016	Promedio
Agropecuario	3	7	4	3	4	5	3
Minas y Canteras	1	11	7	1	1	3	1
Manufacturas	6	9	3	6	5	8	9
Elect., Gas y Agua	10	6	1	9	11	9	11
Construcción	4	8	11	5	2	10	7
Com. Mayor y Menor	8	5	9	8	3	4	8
Hoteles, Bares y Restaurantes	11	1	2	10	9	7	6
Transporte y Comunicaciones	5	10	5	2	7	11	10
Int. Fin. y Seg.	2	3	8	11	6	1	2
Adm. Pub. y Def. y S S	9	2	10	4	8	6	4
Otros Serv.	7	4	6	7	10	2	5
Total							

**Evolución de la Estimación de la Variación Relativa del Ingreso Nominal Mensual de la Población
Económicamente Activa Ocupada Total Perceptora de Ingresos
(PEAOTPI)
2011 a 2016
En %**

Rama	2011	2012	2013	2014	2015	2016	Promedio
Agropecuario	12.1	0.6	4.9	11.6	8.5	8.4	7.7
Minas y Canteras	38.7	(11.1)	(1.1)	12.5	22.9	11.9	12.3
Manufacturas	4.4	(6.8)	9.1	5.6	7.7	2.0	3.7
Elect., Gas y Agua	(3.9)	3.5	19.2	2.2	(5.3)	1.4	2.8
Construcción	8.4	(1.3)	(6.2)	7.9	18.7	1.1	4.8
Com. Mayor y Menor	0.7	5.4	(2.8)	4.4	8.7	9.0	4.2
Hoteles, Bares y Restaurantes	(4.4)	21.5	15.9	(11.1)	4.6	2.2	4.8
Transporte y Comunicaciones	7.9	(8.2)	3.5	12.0	5.3	(3.2)	2.9
Int. Fin. y Seg.	13.1	8.3	(1.3)	(12.6)	6.9	39.3	9.0
Adm. Pub. y Def. y S S	(0.7)	16.4	(3.2)	10.4	5.2	6.7	5.8
Otros Serv.	3.6	6.9	1.7	4.9	3.3	13.0	5.6
Total	4.2	4.1	1.8	4.5	7.1	8.6	5.0

**Ranking de la Estimación de la Variación Relativa del Ingreso Laboral Anual de la Población
Económicamente Activa Ocupada Total Perceptora de Ingresos
(PEAOTPI)
2011 a 2016**

En %

Rama							
	2011	2012	2013	2014	2015	2016	Promedio
Agropecuario	3	8	4	2	9	5	6
Minas y Canteras	1	11	10	11	1	11	1
Manufacturas	8	9	5	4	4	7	9
Elect., Gas y Agua	11	1	9	8	10	9	11
Construcción	4	7	11	1	2	8	4
Com. Mayor y Menor	7	6	7	7	3	4	8
Hoteles, Bares y Restaurantes	10	2	1	9	8	6	7
Transporte y Comunicaciones	6	10	2	3	7	10	10
Int. Fin. y Seg.	2	4	6	10	11	1	2
Adm. Pub. y Def. y S S	9	3	8	6	5	3	5
Otros Serv.	5	5	3	5	6	2	3
Total							

**Evolución de la Estimación de la Variación Relativa del Ingreso Laboral Anual de la Población
Económicamente Activa Ocupada Total Perceptora de Ingresos
(PEAOTPI)**

2011 a 2016

En %

Rama							
	2011	2012	2013	2014	2015	2016	Promedio
Agropecuario	16.9	0.7	6.2	18.9	4.1	5.8	8.8
Minas y Canteras	135.2	(25.7)	(12.3)	(22.3)	55.3	(12.2)	19.7
Manufacturas	4.8	(2.8)	4.4	9.8	12.5	3.1	5.3
Elect., Gas y Agua	(20.7)	45.2	(3.9)	0.1	4.0	(6.4)	3.0
Construcción	11.1	2.1	(15.9)	31.6	30.8	(3.6)	9.3
Com. Mayor y Menor	6.3	6.2	(2.9)	6.7	14.7	12.1	7.2
Hoteles, Bares y Restaurantes	(1.9)	24.7	18.8	(3.4)	6.4	5.7	8.4
Transporte y Comunicaciones	9.2	(5.3)	10.1	14.3	7.6	(7.9)	4.7
Int. Fin. y Seg.	18.8	13.2	2.8	(16.2)	0.1	56.3	12.5
Adm. Pub. y Def. y S S	1.9	19.6	(3.1)	8.6	9.6	19.0	9.3
Otros Serv.	9.8	9.8	7.2	9.3	7.8	21.6	10.9
Total	8.4	6.6	2.7	9.2	10.6	11.5	8.2

Ranking de la Estimación de la Contribución Relativa de la Variación del Ingreso Laboral Anual de la Población Económicamente Activa Ocupada Total Perceptora de Ingresos (PEAOTPI) 2011 a 2016
En %

Rama	2011	2012	2013	2014	2015	2016	Total
Agropecuario	2	8	4	3	7	5	3
Minas y Canteras	8	9	8	9	9	8	10
Manufacturas	7	10	5	6	4	6	6
Elect., Gas y Agua	11	6	7	8	10	9	11
Construcción	5	7	11	2	2	10	4
Com. Mayor y Menor	3	2	10	4	1	2	2
Hoteles, Bares y Restaurantes	10	3	2	10	8	7	8
Transporte y Comunicaciones	4	11	3	5	5	11	9
Int. Fin. y Seg.	6	5	6	11	11	3	7
Adm. Pub. y Def. y S S	9	4	9	7	6	4	5
Otros Serv.	1	1	1	1	3	1	1
Total							

Evolución de la Estimación de la Contribución Relativa de la Variación del Ingreso Laboral Anual de la Población Económicamente Activa Ocupada Total Perceptora de Ingresos (PEAOTPI) 2011 a 2016
En %

Rama	2011	2012	2013	2014	2015	2016	Total
Agropecuario	16.5	0.9	19.1	17.6	3.7	4.5	8.7
Minas y Canteras	5.2	(2.7)	(2.2)	(1.0)	1.6	(0.4)	0.3
Manufacturas	6.1	(4.4)	15.3	10.1	11.3	2.6	6.3
Elect., Gas y Agua	(3.3)	6.6	(1.9)	0.0	0.4	(0.6)	0.2
Construcción	10.4	2.6	(46.0)	21.8	22.3	(2.8)	7.7
Com. Mayor y Menor	16.3	20.0	(22.4)	14.5	27.0	21.2	18.2
Hoteles, Bares y Restaurantes	(1.1)	16.8	37.1	(2.2)	3.3	2.6	4.8
Transporte y Comunicaciones	10.6	(7.7)	32.7	14.4	7.0	(6.5)	4.7
Int. Fin. y Seg.	9.7	9.4	5.2	(8.8)	0.0	17.1	5.9
Adm. Pub. y Def. y S S	1.3	16.8	(7.4)	5.6	5.4	9.8	6.8
Otros Serv.	29.2	37.7	70.8	27.7	20.3	50.3	35.9
Total	100.0	100.0	100.0	100.0	100.0	100.0	100.0

Ranking de la Estimación del Ingreso Nominal por Mes Trabajo de la Población Económicamente Activa Ocupada Total Perceptora de Ingresos (PEAOTPI) 2011 a 2016

Con respecto al ingreso nominal promedio mensual general por trabajador

Rama	2010	2011	2012	2013	2014	2015	2016
Agropecuario	11	11	11	11	11	11	11
Minas y Canteras	6	2	2	3	2	1	2
Manufacturas	9	7	9	9	8	8	9
Elect., Gas y Agua	2	5	5	2	3	6	5
Construcción	4	4	4	6	6	3	4
Com. Mayor y Menor	7	9	8	10	9	9	8
Hoteles, Bares y Restaurantes	10	10	10	8	10	10	10
Transporte y Comunicaciones	3	3	6	5	5	5	6
Int. Fin. y Seg.	1	1	1	1	1	2	1
Adm. Pub. y Def. y S S	5	6	3	4	4	4	3
Otros Serv.	8	8	7	7	7	7	7
Total							

Evolución de la Estimación del Ingreso Nominal por Mes Trabajo de la Población Económicamente Activa Ocupada Total Perceptora de Ingresos (PEAOTPI) 2010 a 2016

Con respecto al ingreso nominal promedio mensual general por trabajador

Rama	2010	2011	2012	2013	2014	2015	2016
Agropecuario	57.7	62.0	59.9	61.8	66.0	66.9	66.7
Minas y Canteras	118.7	158.0	134.9	131.1	141.2	162.1	167.0
Manufacturas	99.9	100.1	89.6	96.1	97.1	97.7	91.7
Elect., Gas y Agua	128.6	118.5	117.9	138.1	135.0	119.4	111.4
Construcción	122.5	127.4	120.8	111.3	114.9	127.5	118.6
Com. Mayor y Menor	102.7	99.3	100.5	96.0	95.9	97.4	97.7
Hoteles, Bares y Restaurantes	83.7	76.8	89.6	102.1	86.8	84.8	79.7
Transporte y Comunicaciones	124.8	129.2	113.9	115.9	124.2	122.2	108.9
Int. Fin. y Seg.	171.3	185.9	193.5	187.6	156.9	156.7	201.0
Adm. Pub. y Def. y S S	119.4	113.7	127.2	121.0	127.8	125.6	123.4
Otros Serv.	100.2	99.7	102.4	102.3	102.7	99.2	103.2
Total	100.0	100.0	100.0	100.0	100.0	100.0	100.0

Ranking de la Estimación de la Participación del Ingreso Laboral Anual en el Producto Bruto Interno Nominal (PBIN) 2010 a 2016 En %

Rama	2010	2011	2012	2013	2014	2015	2016	Total
Agropecuario	3	2	2	2	2	2	2	2
Minas y Canteras	8	7	10	11	11	11	11	11
Manufacturas	11	11	11	10	10	10	10	10
Elect., Gas y Agua	9	9	9	9	9	8	8	9
Construcción	7	8	7	8	7	5	5	7
Com. Mayor y	1	1	1	1	1	1	1	1
Hoteles, Bares y Restaurantes	10	10	8	7	8	9	9	8
Transporte y Comunicaciones	5	5	6	5	4	4	7	5
Int. Fin. y Seg.	4	4	4	4	5	7	4	4
Adm. Pub. y Def. y S	2	3	3	3	3	3	3	3
Otros Serv.	6	6	5	6	6	6	6	6

Evolución de la Estimación de la Participación del Ingreso Laboral Anual en el Producto Bruto Interno Nominal (PBIN) 2010 a 2016 En %

Rama	2010	2011	2012	2013	2014	2015	2016	Total
Agropecuario	39.3	44.1	43.0	44.7	48.2	44.0	41.4	43.5
Minas y Canteras	21.1	23.6	15.2	6.1	4.0	7.4	4.8	8.1
Manufacturas	17.9	12.0	13.8	12.8	12.3	12.3	11.2	12.9
Elect., Gas y Agua	20.1	19.2	17.4	16.9	17.3	18.4	18.4	18.2
Construcción	22.8	22.7	22.2	17.3	19.7	25.2	25.2	22.2
Com. Mayor y	62.1	59.4	57.7	54.3	54.2	59.9	63.7	58.7
Hoteles, Bares y Restaurantes	19.9	17.6	20.2	22.3	19.3	18.2	17.5	19.2
Transporte y Comunicaciones	26.8	25.9	23.3	24.6	26.6	26.9	23.3	25.3
Int. Fin. y Seg.	31.6	33.0	32.3	31.2	24.2	21.4	29.2	28.5
Adm. Pub. y Def. y S	41.5	39.3	42.0	35.9	33.4	34.7	37.9	37.4
Otros Serv.	24.2	23.9	24.3	23.5	23.4	22.5	24.8	23.8
Total	28.9	28.2	27.8	26.3	26.2	26.8	27.8	27.3

**Ranking de la Estimación de la Población Económicamente Activa Ocupada Formal
Perceptora de Ingresos
(PEAOFPI)
2010 a 2016
En número de trabajadores**

Rama	2010	2011	2012	2013	2014	2015	2016
Agropecuario	8	6	8	8	6	7	7
Minas y Canteras	11	11	11	11	11	11	11
Manufacturas	2	2	2	2	3	3	3
Elect., Gas y Agua	10	10	9	9	10	10	10
Construcción	9	9	10	10	9	9	9
Com. Mayor y	3	3	3	3	2	2	2
Hoteles, Bares y Restaurantes	5	5	5	5	5	5	5
Transporte y Comunicaciones	6	8	7	6	7	6	6
Int. Fin. y Seg.	7	7	6	7	8	8	8
Adm. Pub. y Def. y S	4	4	4	4	4	4	4
Otros Serv.	1	1	1	1	1	1	1

**Evolución de la Estimación de la Población Económicamente Activa Ocupada Formal
Perceptora de Ingresos
(PEAOFPI)
2010 a 2016
En número de trabajadores**

Rama	2010	2011	2012	2013	2014	2015	2016
Agropecuario	56,793	73,191	65,482	74,396	93,945	81,075	91,899
Minas y Canteras	9,592	15,545	12,905	9,756	5,755	8,303	6,167
Manufacturas	280,589	276,270	290,738	289,971	287,438	301,866	306,509
Elect., Gas y Agua	37,741	31,145	43,665	35,190	34,478	37,853	34,962
Construcción	40,257	35,938	40,249	27,474	42,681	64,039	53,364
Com. Mayor y Menor	250,251	251,637	235,867	256,294	289,231	303,082	322,276
Hoteles, Bares y Restaurantes	110,062	117,394	123,217	120,700	134,638	141,310	138,679
Transporte y Comunicaciones	70,719	67,549	71,306	90,119	91,836	96,438	92,531
Int. Fin. y Seg.	65,137	72,016	82,080	79,468	83,517	75,923	86,344
Adm. Pub. y Def. y S S	184,575	189,387	194,560	194,720	191,598	199,704	222,709
Otros Serv.	523,323	552,087	553,167	588,320	606,286	654,690	741,915
Total	1,629,039	1,682,159	1,713,236	1,766,408	1,861,403	1,964,283	2,097,355

Ranking de la Estimación del Ingreso Nominal por Semana de Trabajo de la Población Económicamente Activa Ocupada Formal Perceptora de Ingresos (PEAOFPI) 2010 a 2016
En RD\$

Rama	2010	2011	2012	2013	2014	2015	2016
Agropecuario	11	10	11	11	11	10	11
Minas y Canteras	5	2	3	3	2	2	1
Manufacturas	9	9	10	10	9	9	9
Elect., Gas y Agua	4	6	6	4	4	7	7
Construcción	1	1	2	1	3	1	3
Com. Mayor y Hoteles, Bares y Restaurantes	8	8	8	8	8	8	8
Transporte y Comunicaciones	10	11	9	9	10	11	10
Int. Fin. y Seg.	3	4	7	5	5	4	6
Adm. Pub. y Def. y S	2	3	1	2	1	3	2
Otros Serv.	7	7	5	7	6	5	5
	6	5	4	6	7	6	4

Evolución de la Estimación del Ingreso Nominal por Semana de Trabajo de la Población Económicamente Activa Ocupada Formal Perceptora de Ingresos (PEAOFPI) 2010 a 2016
En RD\$

Rama	2010	2011	2012	2013	2014	2015	2016
Agropecuario	1,992	2,332	2,110	2,255	2,706	2,886	2,808
Minas y Canteras	3,689	5,203	4,578	5,095	5,134	6,716	8,023
Manufacturas	2,928	2,987	2,820	2,997	3,269	3,506	3,581
Elect., Gas y Agua	3,882	3,728	3,861	4,602	4,701	4,452	4,512
Construcción	5,563	6,441	4,923	6,379	4,996	7,743	6,799
Com. Mayor y Hoteles, Bares y Restaurantes	2,962	3,505	3,519	3,286	3,497	3,739	4,017
Transporte y Comunicaciones	2,389	2,326	2,982	3,202	2,863	2,760	2,999
Int. Fin. y Seg.	4,500	4,444	3,860	4,535	4,518	4,731	4,625
Adm. Pub. y Def. y S	4,633	5,073	6,323	5,621	5,389	5,830	6,885
Otros Serv.	3,605	3,579	4,167	4,033	4,453	4,682	4,998
	3,665	3,934	4,173	4,413	4,358	4,531	5,079

**Ranking de la Estimación de la Población Económicamente Activa Ocupada Informal
Perceptora de Ingresos
(PEAOIPI)
2010 a 2016
En número de trabajadores**

Rama	2010	2011	2012	2013	2014	2015	2016
Agropecuario	2	2	2	2	3	3	3
Minas y Canteras	9	9	9	9	9	9	9
Manufacturas	6	6	6	7	7	6	7
Construcción	5	5	5	5	4	4	4
Com. Mayor y Hoteles, Bares y Restaurantes	1	1	1	1	1	1	1
7	7	7	6	6	7	6	
Transporte y Comunicaciones	4	4	4	4	5	5	5
Int. Fin. y Seg.	8	8	8	8	8	8	8
Otros Serv.	3	3	3	3	2	2	2

**Evolución de la Población Económicamente Activa Ocupada Informal Perceptora de
Ingresos
(PEAOIPI)
2010 a 2016
En número de trabajadores**

Rama	2010	2011	2012	2013	2014	2015	2016
Agropecuario	461,151	467,240	475,269	472,800	489,395	478,611	454,349
Minas y Canteras	401	1,402	1,259	2,805	2,915	2,651	2,423
Manufacturas	108,430	114,403	116,522	99,696	117,680	121,305	121,459
Construcción	196,214	206,302	210,341	197,358	231,435	237,996	234,799
Com. Mayor y Menor	517,457	559,198	581,510	560,464	545,510	577,876	583,698
Hoteles, Bares y Restaurantes	107,441	106,012	106,062	114,351	120,937	118,769	130,462
Transporte y Comunicaciones	212,744	219,386	224,729	224,765	229,544	232,042	220,057
Int. Fin. y Seg.	26,912	24,690	18,987	25,765	17,339	18,492	19,636
Otros Serv.	393,706	419,091	444,363	463,246	489,578	488,875	488,492

**Ranking de la Estimación de Horas Trabajadas por Semana de la Población
Económicamente Activa Ocupada Informal Perceptora de Ingresos (PEAOIPI)
2010 a 2016
En horas trabajadas por semana**

Rama	2010	2011	2012	2013	2014	2015	2016
Agropecuario	8	8	8	8	8	8	8
Minas y Canteras	1	2	1	2	3	1	1
Manufacturas	3	3	3	3	2	3	3
Construcción	5	6	7	6	6	5	7
Com. Mayor y Hoteles, Bares y Restaurantes	4	4	5	4	4	4	4
Transporte y Comunicaciones	7	5	4	5	7	7	6
Int. Fin. y Seg.	2	1	2	1	1	2	2
Otros Serv.	6	7	6	7	5	6	5
	9	9	9	9	9	9	9

**Evolución de la Estimación de Horas Trabajadas por Semana de la Población
Económicamente Activa Ocupada Informal Perceptora de Ingresos (PEAOIPI)
2010 a 2016
En horas trabajadas por semana**

Rama	2010	2011	2012	2013	2014	2015	2016
Agropecuario	39.8	40.1	39.8	39.6	40.2	40.3	40.5
Minas y Canteras	46.5	44.9	48.2	45.0	44.5	47.7	47.7
Manufacturas	44.1	44.0	43.6	44.2	45.0	43.9	43.9
Construcción	41.9	41.4	41.3	42.0	41.5	42.2	41.5
Com. Mayor y Hoteles, Bares y Restaurantes	42.4	41.8	42.4	42.6	43.0	43.1	42.6
Transporte y Comunicaciones	41.0	41.5	42.5	42.0	41.4	41.7	42.3
Int. Fin. y Seg.	45.3	45.7	45.3	45.4	45.4	45.7	45.2
Otros Serv.	41.2	40.7	42.1	41.3	42.9	41.8	42.4
	38.3	38.6	38.1	38.5	38.3	40.0	39.4

**Ranking de la Estimación del Ingreso Nominal por Semana de Trabajo de la Población
Económicamente Activa Ocupada Informal Perceptora de Ingresos
(PEAOIPI)
2010 a 2016
En RD\$**

Rama	2010	2011	2012	2013	2014	2015	2016
Agropecuario	8	9	9	8	9	9	9
Minas y Canteras	9	7	7	9	2	5	6
Manufacturas	4	4	4	2	5	3	4
Construcción	3	3	2	5	4	4	2
Com. Mayor y	5	5	5	6	6	7	5
Hoteles, Bares y							
Restaurantes	6	6	6	3	7	6	7
Transporte y							
Comunicaciones	2	2	3	4	3	2	3
Int. Fin. y Seg.	1	1	1	1	1	1	1
Otros Serv.	7	8	8	7	8	8	8

**Evolución de la Estimación del Ingreso Nominal por Semana de Trabajo de la Población
Económicamente Activa Ocupada Informal Perceptora de Ingresos (PEAOIPI)
2010 a 2016
En RD\$**

Rama	2010	2011	2012	2013	2014	2015	2016
Agropecuario	1,709.8	1,891.2	1,942.1	2,028.1	2,218.9	2,426.7	2,681.5
Minas y Canteras	1,099.5	2,413.6	2,791.1	1,852.8	4,492.1	3,942.7	3,563.6
Manufacturas	3,242.1	3,540.1	3,221.5	3,795.4	3,656.5	3,980.5	4,050.2
Construcción	3,314.8	3,585.2	3,771.8	3,337.9	3,820.3	3,947.8	4,349.9
Com. Mayor y Menor	3,169.9	2,952.2	3,199.5	3,160.8	3,258.7	3,573.1	3,921.5
Hoteles, Bares y							
Restaurantes	2,670.0	2,513.7	2,880.6	3,614.2	3,203.5	3,639.2	3,475.0
Transporte y							
Comunicaciones	3,524.3	3,947.5	3,691.7	3,594.5	4,251.1	4,482.1	4,319.4
Int. Fin. y Seg.	6,473.3	8,114.5	6,395.2	8,207.1	5,832.4	5,902.4	13,654.2
Otros Serv.	2,177.7	2,086.6	2,332.0	2,139.3	2,613.6	2,581.2	2,813.5

**Ranking de la Estimación del Valor de Exportaciones de Productos Mineros
2010 y 2016
US\$ Millones**

Producto minero								Total
	2010	2011	2012	2013	2014	2015	2016	
Oro	1	3	2	1	1	1	1	1
Ferroniquel		1	1	2			2	2
Cobre		2	3	3	3	3	4	3
Plata	2	4	4	4	2	2	3	4
Bauxita			7	5	4	4	8	5
Piedra Caliza	3	6	6	7	5	7	7	7
Zinc						5	5	8
Otros		5	5	6	6	6	6	6

**Estimación del Valor de Exportaciones de Productos Mineros
2010 y 2016
US\$ Millones**

Producto minero								Total
	2010	2011	2012	2013	2014	2015	2016	
Oro	19.8	25.0	174.7	1,190.6	1,544.8	1,227.3	1,564.3	5,746.5
Ferroniquel		290.1	267.3	157.3			90.0	804.7
Cobre		104.7	103.9	80.9	66.2	38.3	45.8	439.8
Plata	12.8	17.4	25.6	60.4	84.1	49.9	68.4	318.6
Bauxita			0.3	20.2	30.5	27.6	3.4	82.0
Piedra Caliza	2.9	2.3	4.6	5.6	6.3	2.1	3.5	27.3
Zinc						7.6	8.0	15.6
Otros		9.7	5.6	8.5	5.2	5.8	4.3	39.1

**Ranking de la Estimación de Préstamos Sector Privado
2010 y 2016
RD\$ Millones y %**

Sector/Ramo	2010		2016		2010		2016	
	RD\$ Mill.	Rank	RD\$ Mill.	Rank	%	Rank	%	Rank
SECTOR PRIVADO M/N								
Agr., Silv. y Pesca	24,038.3	5	26,395.5	7	6.7	5	3.8	7
Minas y Canteras	839.3	13	572.7	14	0.2	13	0.1	14
Manufacturas	16,991.9	7	33,810.2	6	4.7	7	4.8	6
Elect., Gas y Agua	778.5	14	1,114.0	13	0.2	14	0.2	13
Construccion	24,073.5	4	50,137.3	4	6.7	4	7.2	4
Com. Mayor y Menor	64,305.7	3	106,605.4	3	17.9	3	15.2	3
Hoteles y Restaurantes	2,122.8	12	2,910.6	12	0.6	12	0.4	12
Transp., Alm. y Com.	3,970.6	11	7,061.6	11	1.1	11	1.0	11
Serv. Inm., Emp. y Alq.	12,606.3	8	14,645.0	10	3.5	8	2.1	10
Adq. Viviendas	74,894.0	2	148,073.5	2	20.9	2	21.1	2
Serv. Com., Soc. y Pers.	7,566.6	10	17,921.8	9	2.1	10	2.6	9
Microempresas	9,843.7	9	23,994.5	8	2.7	9	3.4	8
Prestamos Consumo	96,893.4	1	229,748.1	1	27.0	1	32.8	1
Tarjetas Credito	21,425.4	1.2	37,690.1	1.2	6.0	1.2	5.4	1.2
Otros Prest. Consumo	75,468.1	1.1	192,057.9	1.1	21.0	1.1	27.4	1.1
Resto Otras Act.	19,641.0	6	37,846.6	5	5.5	6	5.4	5
Total	358,566		700,837		100.0		100.0	

**Ranking de la Estimación de Préstamos Sector Privado M/E
2010 y 2016
RD\$ Millones y %**

Sector/Ramo	2010		2016		2010		2016	
	RD\$ Mill.	Rank	RD\$ Mill.	Rank	%	Rank	%	Rank
SECTOR PRIVADO M/E								
Agr., Silv. y Pesca	1,454.1	11	3,847.4	12	2.0	11	2.0	12
Minas y Canteras	179.7	14	1,459.0	13	0.3	14	0.8	13
Manufacturas	8,419.5	4	21,652.9	4	11.8	4	11.5	4
Elect., Gas y Agua	3,708.6	6	9,690.6	6	5.2	6	5.1	6
Construccion	14,412.1	2	30,264.2	3	20.2	2	16.0	3
Com. Mayor y Menor	15,727.0	1	46,746.4	1	22.1	1	24.8	1
Hoteles y Restaurantes	11,981.2	3	36,845.4	2	16.8	3	19.5	2
Transp., Alm. y Com.	3,776.2	5	4,233.8	9	5.3	5	2.2	9
Serv. Inm., Emp. y Alq.	3,177.3	8	10,180.3	5	4.5	8	5.4	5
Adq. Viviendas	1,852.0	9	5,357.4	8	2.6	9	2.8	8
Serv. Com., Soc. y Pers.	1,013.8	12	4,194.6	10	1.4	12	2.2	10
Microempresas	408.4	13	225.2	14	0.6	13	0.1	14
Prestamos Consumo	3,388.2	7	9,578.2	7	4.8	7	5.1	7
Tarjetas Credito	3,257.4	7.1	7,658.4	7.1	4.6	7.1	4.1	7.1
Otros Prest. Consumo	130.8	7.2	1,919.9	7.2	0.2	7.2	1.0	7.2
Resto Otras Act.	1,704.9	10	4,434.2	11	2.4	10	2.3	11
Total	71,203		188,710		100.0		100.0	

**Ranking de la Estimación de los Préstamos Sector Privado Consolidado
2010 y 2016
RD\$ Millones y %**

Sectores/Ramos	2010		2016		2010		2016	
	RD\$ Mill.	Rank	RD\$ Mill.	Rank	%	Rank	%	Rank
SECTOR PRIVADO CONSOLIDADO								
Agr., Silv. y Pesca	25,492.4	5	30,242.9	8	5.9	5	3.4	8
Minas y Canteras	1,019.0	14	2,031.6	14	0.2	14	0.2	14
Manufacturas	25,411.4	6	55,463.1	5	5.9	6	6.2	5
Elect., Gas y Agua	4,487.2	13	10,804.6	13	1.0	13	1.2	13
Construccion	38,485.6	4	80,401.5	4	9.0	4	9.0	4
Com. Mayor y Menor	80,032.7	2	153,351.8	3	18.6	2	17.2	3
Hoteles y Restaurantes	14,104.0	9	39,756.0	7	3.3	9	4.5	7
Transp., Alm. y Com.	7,746.9	12	11,295.4	12	1.8	12	1.3	12
Serv. Inm., Emp. y Alq.	15,783.6	8	24,825.4	9	3.7	8	2.8	9
Adq. Viviendas	76,746.0	3	153,430.9	2	17.9	3	17.2	2
Serv. Com., Soc. y Pers.	8,580.4	11	22,116.4	11	2.0	11	2.5	11
Microempresas	10,252.2	10	24,219.6	10	2.4	10	2.7	10
Prestamos Consumo	100,281.6	1	239,326.3	1	23.3	1	26.9	1
Tarjetas Credito	24,682.8	1.2	45,348.5	1.2	5.7	1.2	5.1	1.2
Otros Prest. Consumo	75,598.8	1.1	193,977.8	1.1	17.6	1.1	21.8	1.1
Resto Otras Act.	21,345.9	7	42,280.8	6	5.0	7	4.8	6
Total	429,769		889,546		100.0		100.0	

Metales						
		Actual	Variaciones porcentuales del Actual con respecto a:			
			Semana anterior	Mes anterior	Año anterior	
Producto		1-dic				
Gold -Spot	USD/t oz.	1,280.6	▼ (7.8)	▲ 0.8	▲ 8.8	
Silver -Spot	USD/t oz.	16.4	▼ (3.6)	▼ (2.4)	▼ (1.8)	
Copper -LME	USD/MT	6,833.0	▼ (2.4)	▼ (0.9)	▲ 18.6	
Zinc -LME	USD/MT	3,249.0	▲ 0.4	▲ 0.9	▲ 21.8	

Crudo de petróleo						
		Actual	Variaciones porcentuales del Actual con respecto a:			
			Semana anterior	Mes anterior	Año anterior	
Producto		1-dic				
WTI -Crude Oil	USD/bbl.	58.4	▼ (1.0)	▲ 4.9	▲ 12.9	
Brent Crude	USD/bbl.	63.7	▼ (0.2)	▲ 2.7	▲ 17.0	
OPEC	USD/bbl.	61.1	▼ (0.9)	▲ 3.3	▲ 21.1	

Benchmark	09/15/17	09/22/17	09/29/17	10/6/17	10/13/2017	10/20/2017
WTI	49.89	50.66	51.67	49.29	51.45	51.47
BRENT	55.62	56.86	57.54	55.62	57.17	57.75

Número de Plataformas del Crudo de Petróleo

País	Fecha Conteo	Numero de Plataformas	Cambio	Fecha conteo anterior	Cambio desde el año pasado	Fecha Conteo año pasado
Estados Unidos	6/10/17	936.0	(4)	29/9/17	412	7/10/16
Canadá	6/10/17	209.0	(4)	29/9/17	44	7/10/16
Resto del mundo	1/9/17	931.0	(21)	1/8/17	-3	1/9/16

Produccion Semanal de Crudo de Petróleo en EE.UU.

Fecha	Miles de barriles de petróleo
29/9/17	9,561
22/9/17	9,547
15/9/17	9,510
8/9/17	9,353
1/9/17	8,781
25/8/17	9,530
18/8/17	9,528
11/8/17	9,502
4/8/17	9,423
28/7/17	9,430
21/7/17	9,410
14/7/17	9,429
7/7/17	9,397

**MINISTERIO DE ENERGIA Y MINAS (MEM)
DIRECCION DE ESTADISTICAS E INVESTIGACIONES (DEI)**

**MESA INTRAMINISTERIAL DE COLABORACION Y ANALISIS
(MICA)**



MICA N°28

INVITACIÓN

Fecha:

Viernes 15 de diciembre de 2017

Hora:

De 11:00 A. M. a 1:00 P. M.

Ponencia:

Micro hidroeléctricas en la zona fronteriza dominico-haitiana

Expositor:

Alberto Sánchez

PROXIMO BEM N°102

Producto Bruto Interior Nominal (PBIN) Anualizado por Enfoque de Gasto en República Dominicana desde 2010 hasta 2017 (Julio Año Anterior a Junio Año Siguiente): Casos de Minas y Canteras y Energía y Agua

Radar Estadístico de Minería, Energía e Hidrocarburos (REMEH) N°28