

# NUEVOS CIRCUITOS SUBESTACIÓN METROPOLITANO, DISTRITO NACIONAL.

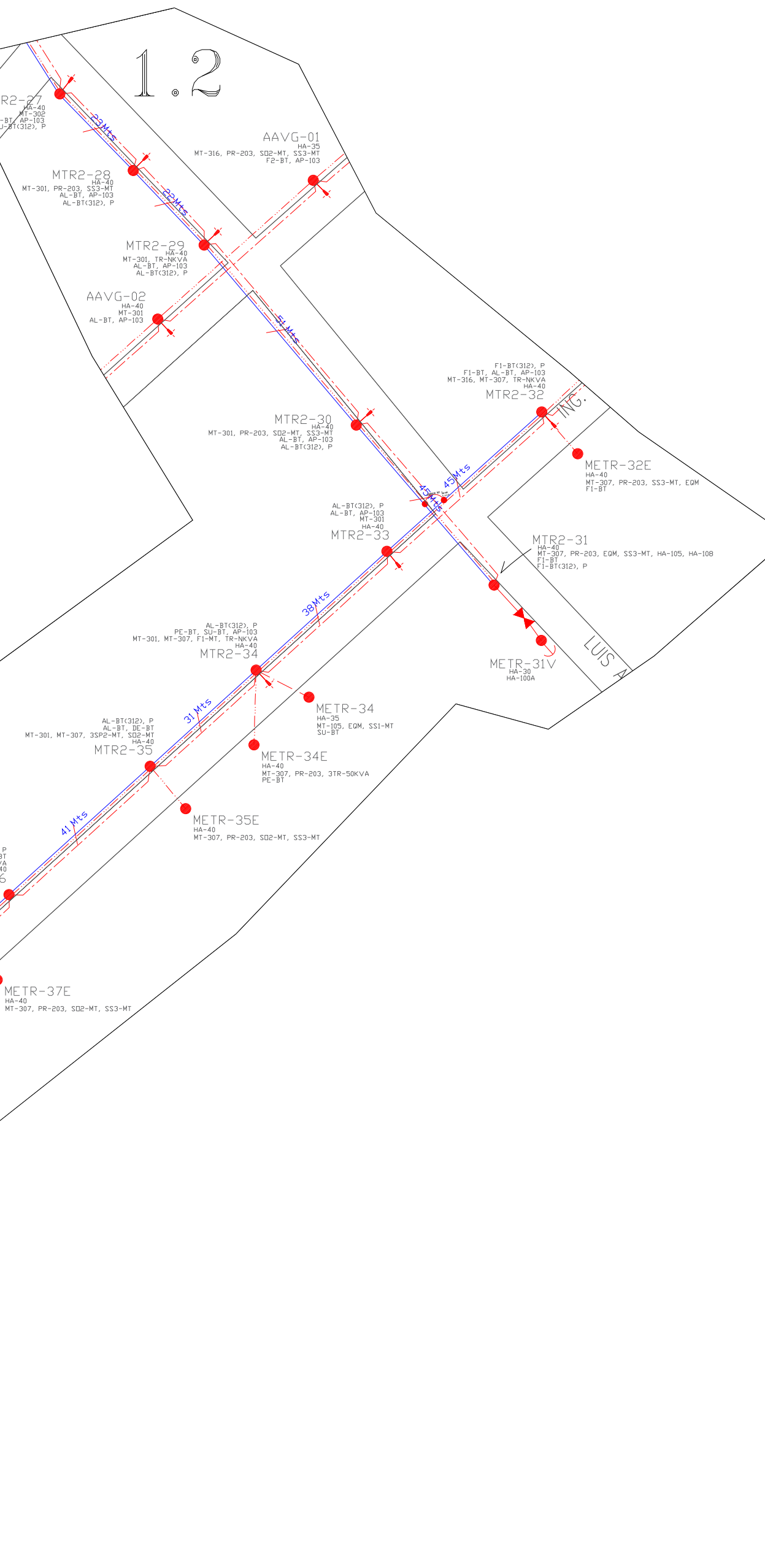
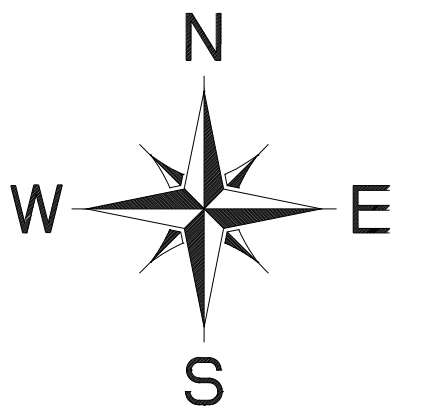
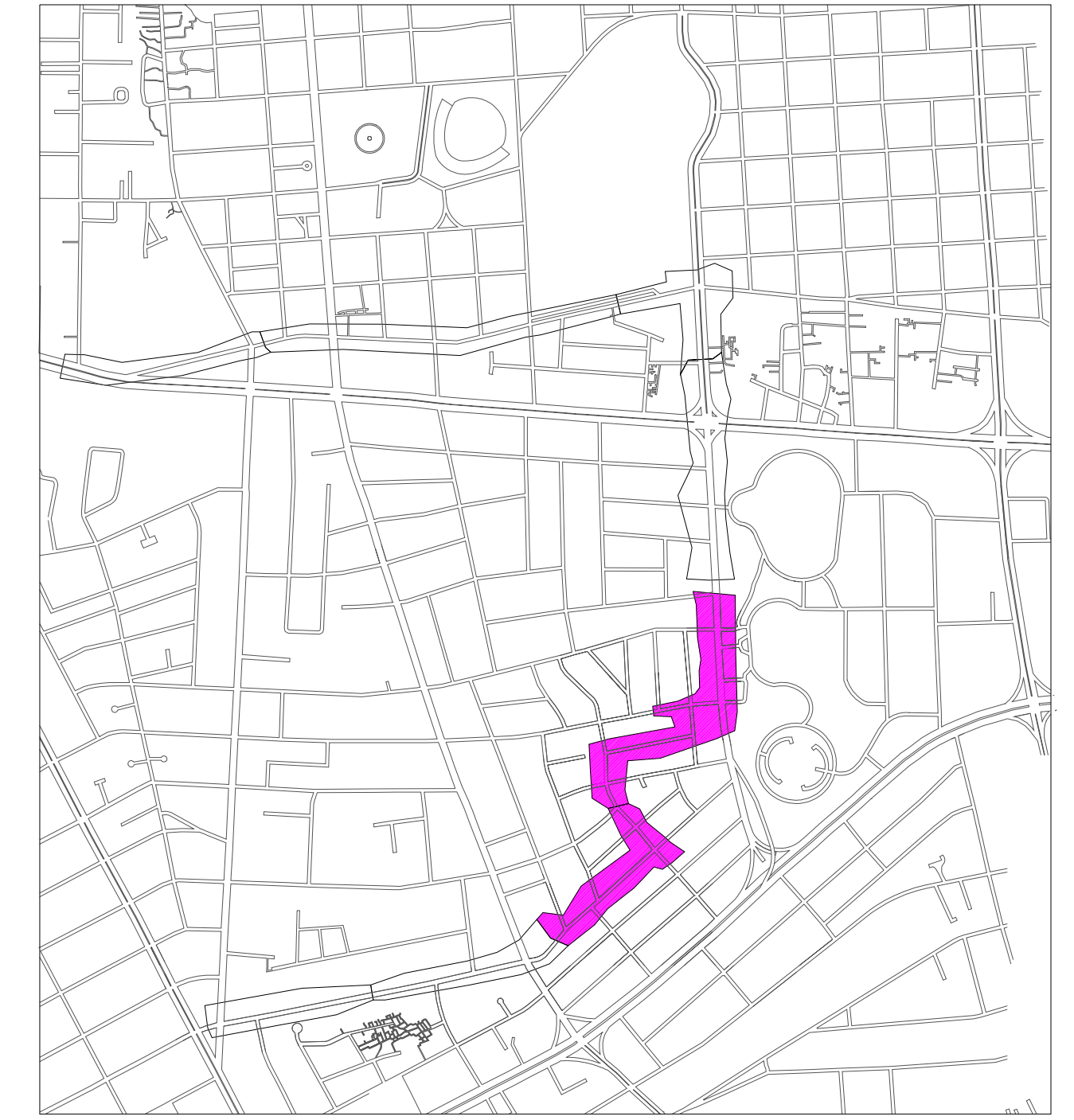


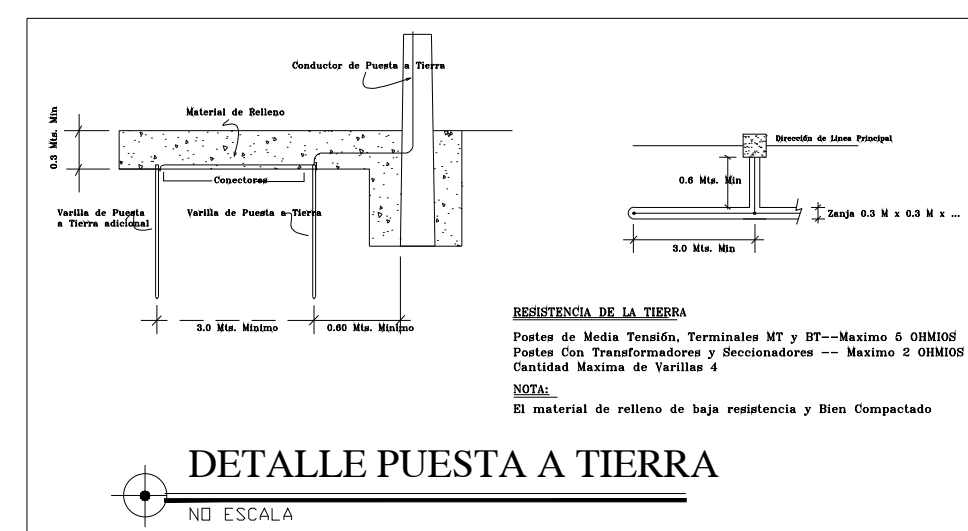
TABLA DE ESTRUCTURAS			TABLA DE ESTRUCTURAS			TABLA DE ESTRUCTURAS				
CODIGO POSTE	POSTE EXISTENTE	POSTE PROYECTADO	POSTE REMOCION	MT EXISTENTE	BT EXISTENTE	MT PROYECTADA	BT PROYECTADA	MT REMOCION	BT REMOCION	OBSERVACIONES
AAVG-01	HA-35			MT-306, PR-203, S02-MT, S53-MT	F2-BT, AP-103					
AAVG-02	HA-40			MT-307, EGM	AL-BT, AP-103					
ALLA-01	HA-35			MT-306, PR-203, S02-MT, S53-MT	F2-BT					
ALLA-02	HA-40			MT-307	F2-BT					
METS-01	HA-40									
METS-02	HA-40									
METS-03	HA-40									
METS-04	HA-40									
METS-05	HA-40									
METS-06	HA-40									
METS-07	HA-40									
METS-08	HA-40									
METS-09	HA-40									
METS-10	HA-40									
METS-11	HA-40									
METS-12	HA-40									
METS-13	HA-40									
METS-14	HA-40									
METS-15	HA-40									
METS-16	HA-40									
METS-17	HA-40									
METS-18	HA-40									
METS-19	HA-40									
METS-20	HA-40									
METS-21	HA-40									
METS-22	HA-40									
METS-23	HA-40									
METS-24	HA-40									
METS-25	HA-40									
METS-26	HA-40									
METS-27	HA-40									
METS-28	HA-40									
METS-29	HA-40									
METS-30	HA-40									
METS-31	HA-40									
METS-32	HA-40									
METS-33	HA-40									
METS-34	HA-40									
METS-35	HA-40									
METS-36	HA-40									
METS-37	HA-40									
METS-38	HA-40									
METS-39	HA-40									
METS-40	HA-40									
METS-41	HA-40									
METS-42	HA-40									
METS-43	HA-40									
METS-44	HA-40									
METS-45	HA-40									
METS-46	HA-40									
METS-47	HA-40									
METS-48	HA-40									
METS-49	HA-40									
METS-50	HA-40									
METS-51	HA-40									
METS-52	HA-40									
METS-53	HA-40									
METS-54	HA-40									
METS-55	HA-40									
METS-56	HA-40									
METS-57	HA-40									
METS-58	HA-40									
METS-59	HA-40									
METS-60	HA-40									
METS-61	HA-40									
METS-62	HA-40									
METS-63	HA-40									
METS-64	HA-40									
METS-65	HA-40									
METS-66	HA-40									
METS-67	HA-40									
METS-68	HA-40									
METS-69	HA-40									
METS-70	HA-40									
METS-71	HA-40									
METS-72	HA-40									
METS-73	HA-40									
METS-74	HA-40									
METS-75	HA-40									
METS-76	HA-40									
METS-77	HA-40									
METS-78	HA-40									
METS-79	HA-40									
METS-80	HA-40									
METS-81	HA-40									
METS-82	HA-40									
METS-83	HA-40									
METS-84	HA-40									
METS-85	HA-40									
METS-86	HA-40									
METS-87	HA-40									
METS-88	HA-40									
METS-89	HA-40									
METS-90	HA-40									
METS-91	HA-40									
METS-92	HA-40									
METS-93	HA-40									
METS-94	HA-40									
METS-95	HA-40									
METS-96	HA-40									
METS-97	HA-40									
METS-98	HA-40									
METS-99	HA-40									
METS-100	HA-40									

## UBICACIÓN GEOGRÁFICA



### LEYENDA

- Ubicación propuesta
- Puesta a tierra
- Poste propuesto sin conductor
- Poste existente
- Poste a renovar
- Poste a sustituir
- Poste metálico
- Poste de transmisión
- Transformador propuesto
- Transformador existente
- Transformador a reemplazar
- Viento simple propuesto
- Viento doble propuesto
- Viento simple existente
- Viento doble existente
- Viento aéreo propuesto
- Viento aéreo existente
- Acometidas postpago
- Acometidas prepago
- Líneas propuesto, existente y renovación
- Posto
- Tubo metálico propuesto
- Conector propuesto
- Juniper MT aéreo
- Juniper triplex aéreo
- Apertura triplex
- Caja derivadora
- Caja derivadora doble
- Modulo de concentración
- Distancia de acometido
- 0 Mts Triplex propuesto
- 0 Mts Línea monofásica propuesto
- 0 Mts Línea monofásica 2n propuesto
- 0 Mts Línea monofásica 3n propuesto
- 0 Mts Línea trifásica 4n propuesto
- 0 Mts Línea concéntrica
- 0 Mts Cable guía
- 0 Mts Línea baja tensión existente
- 0 Mts Línea monofásica 2n existente
- 0 Mts Línea monofásica 3n existente
- 0 Mts Línea trifásica 2n existente
- 0 Mts Línea trifásica 4n existente
- 0 Mts Línea baja tensión a renovación
- 0 Mts Línea monofásica 2n a renovación
- 0 Mts Línea monofásica 3n a renovación
- 0 Mts Línea trifásica 2n a renovación
- 0 Mts Línea trifásica 4n a renovación
- 0 Mts LSM trifásica propuesto



GERENCIA DE INGENIERÍA

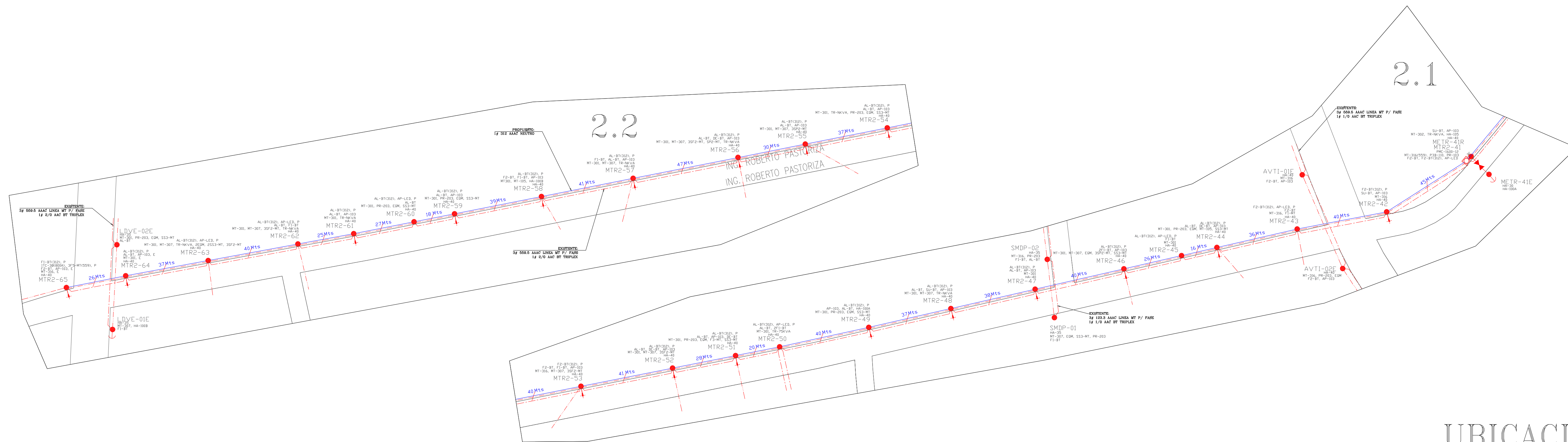
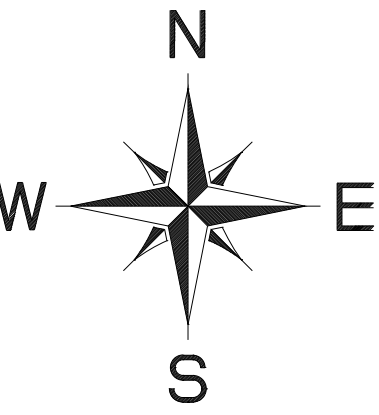
Nombre del proyecto: NUEVOS CIRCUITOS SUBESTACIÓN METROPOLITANO, DISTRITO NACIONAL.

PLAND: MT Y BT PRDIP.

Disciplinado y Dto por: [Nombre]	EQUIPO DE DISEÑO:	Zona a Renovar:	Fecha:
Supervisado por: [Nombre]	Autores:	Fecha de Emisión:	Escala:
Revisado por: [Nombre]	Revisores:	Proyecto:	Fólder:
Aprobado por: [Nombre]	Proyecto:	Objeto:	Hoja:



# NUEVOS CIRCUITOS SUBESTACIÓN METROPOLITANO, DISTRITO NACIONAL.



## UBICACIÓN GEOGRÁFICA

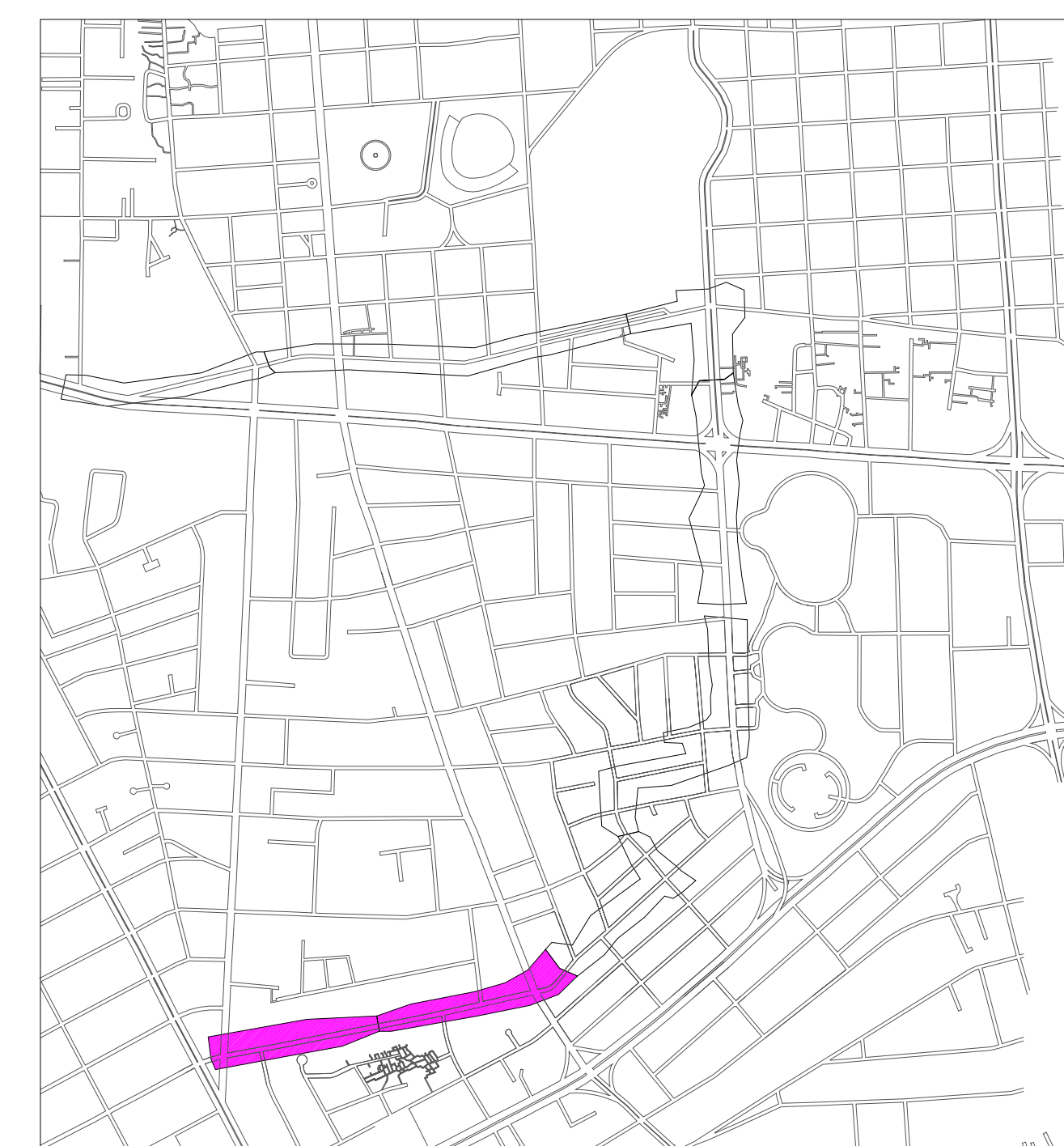
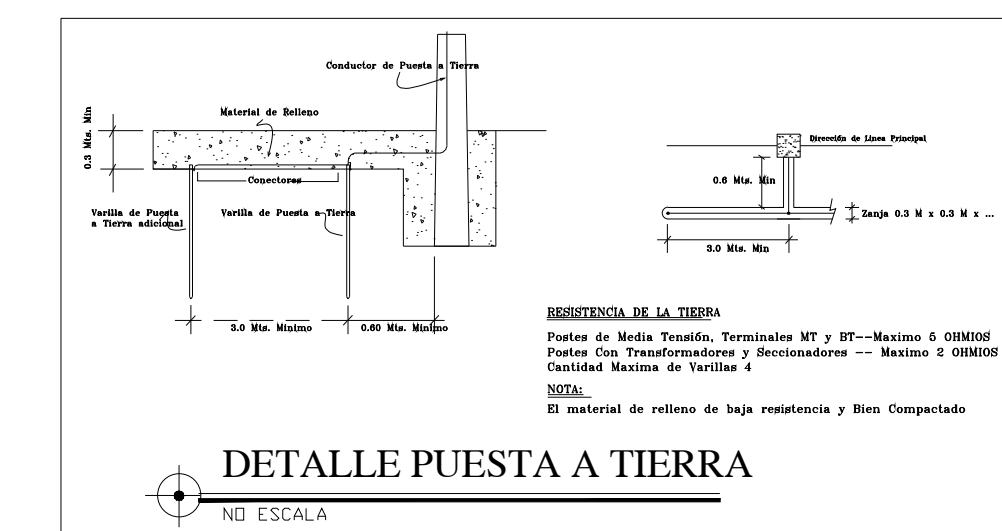


TABLA DE ESTRUCTURAS										
CODIGO POSTE	POSTE EXISTENTE	POSTE PROPUESTO	POSTE REMOCION	MT EXISTENTE	BT EXISTENTE	MT PROPUESTA	BT PROPUESTA	MT REMOCION	BT REMOCION	OBSERVACIONES
AVTI-01E	HA-40			MT-316	F2-BT, AP-103					
LDVE-02E	HA-35			MT-307, HA-100B	F1-BT					
LDVE-02E	HA-35			MT-301, PR-203, EGM, SS3-MT	AL-BT					
METR-41E	HA-30				HA-100A					
METR-41R		PMC-1600-12	HA-40							
MTR2-41	HA-40			MT-316	SU-BT, AP-103	MT-316(559), P3B-110, PR-103	F2-BT, F2-BT(312), AP-LED	MT-302, TR-NKVA, HA-105	SU-BT, AP-103	
MTR2-42	HA-40			MT-316	F2-BT					
MTR2-43	HA-40			MT-301, PR-203, EGM, MT-105, SS3-MT	AL-BT, DE-BT, AP-103					
MTR2-44	HA-40			MT-301	F1-BT					
MTR2-45	HA-40			MT-301, MT-307, EGM, 3SP2-MT, SS3-MT	2F1-BT, AP-103					
MTR2-46	HA-40			MT-301	AL-BT, AP-103					
MTR2-47	HA-40			MT-301, MT-307, TR-NKVA	AL-BT, SU-BT, AP-103					
MTR2-48	HA-40			MT-301, PR-203, EGM, SS3-MT	AP-103, AL-BT, HA-100A					
MTR2-49	HA-40			MT-301, TR-75KVA	AL-BT, 2F1-BT					
MTR2-50	HA-40			MT-301, PR-203, EGM, F3-MT, SS3-MT	AL-BT, AP-103, DE-BT					
MTR2-51	HA-40			MT-301, MT-307, 3SF2-MT	AL-BT, DE-BT, AP-103					
MTR2-52	HA-40			MT-316, MT-307, 3SF2-MT	F2-BT, F1-BT, AP-103					
MTR2-53	HA-40			MT-301, TR-NKVA, PR-203, EGM, SS3-MT	AL-BT, AP-103					
MTR2-54	HA-40			MT-301, MT-307, 3SP2-MT	AL-BT, AP-103					
MTR2-55	HA-40			MT-301, MT-307, 3SF2-MT, TR-NKVA	AL-BT, DE-BT, AP-103					
MTR2-56	HA-40			MT-301, MT-307, TR-NKVA	F1-BT, AL-BT, AP-103					
MTR2-57	HA-40			MT-301, MT-105, HA-100B	F2-BT, F1-BT, AP-103					
MTR2-58	HA-40			MT-301, PR-203, EGM, SS3-MT	AL-BT, AP-103					
MTR2-59	HA-40			MT-301, PR-203, EGM, SS3-MT	AL-BT					
MTR2-60	HA-40			MT-301	AL-BT, AP-103					
MTR2-61	HA-40			MT-301, MT-307, 3SF2-MT, TR-NKVA	AL-BT, F1-BT					
MTR2-62	HA-40			MT-301, MT-307, TR-NKVA, 2EGM, 2SS3-MT, 3SF2-MT	AL-BT, AP-103, E	ITC-38(B00A), 3F5-MT(559), P	F1-BT(312), P			
MTR2-63	HA-40			MT-301, E	AL-BT, AP-103, E					
MTR2-64	HA-40			MT-316, E	F2-BT, AP-103, E					
MTR2-65	HA-40				F1-BT					
SMDP-01	HA-35			MT-307, EGM, SS3-MT, PR-203						
SMDP-02	HA-35			MT-316, PR-203	F1-BT, AL-BT					

## LEYENDA

- Orientación propuesta
- Puesta a tierra
- Poste propuesto sin comensal
- Poste existente
- Poste a renovar
- Poste a sustituir
- Poste metálico
- Poste de transmisión
- Transformador propuesto
- Transformador existente
- Transformador a reubicar
- Viento simple propuesto
- Viento doble propuesto
- Viento simple existente
- Viento doble existente
- Viento aéreo propuesto
- Viento aéreo existente
- Acometidos postpago
- Acometidos prepago
- Líneas propuesto, existente y remoción
- Pasa
- Tubo metálico propuesto
- Conector propuesto
- Junper MI aéreo
- Junper triplex aéreo
- Apertura triplex
- Caja derivadora
- Caja derivadora doble
- Módulo de concentración
- Distancia de acometidos
- 0 Mts Triplex propuesto
- 0 Mts Línea monofásica propuesto
- 0 Mts Línea monofásica 2n propuesto
- 0 Mts Línea trifásica 3n propuesto
- 0 Mts Línea trifásica 4n propuesto
- 0 Mts Línea concéntrica
- 0 Mts Cable guía
- 0 Mts Línea baja tensión existente
- 0 Mts Línea monofásica 2n existente
- 0 Mts Línea monofásica 3n existente
- 0 Mts Línea trifásica 3n existente
- 0 Mts Línea trifásica 4n existente
- 0 Mts Línea baja tensión a remoción
- 0 Mts Línea monofásica 2n a remoción
- 0 Mts Línea monofásica 3n a remoción
- 0 Mts Línea trifásica 3n a remoción
- 0 Mts Línea trifásica 4n a remoción
- 0 Mts LSMT trifásica propuesto



**edesur** GERENCIA DE INGENIERÍA

Nombre del proyecto: NUEVOS CIRCUITOS SUBESTACIÓN METROPOLITANO, DISTRITO NACIONAL.

PLAND: MT Y BT PRDIP.

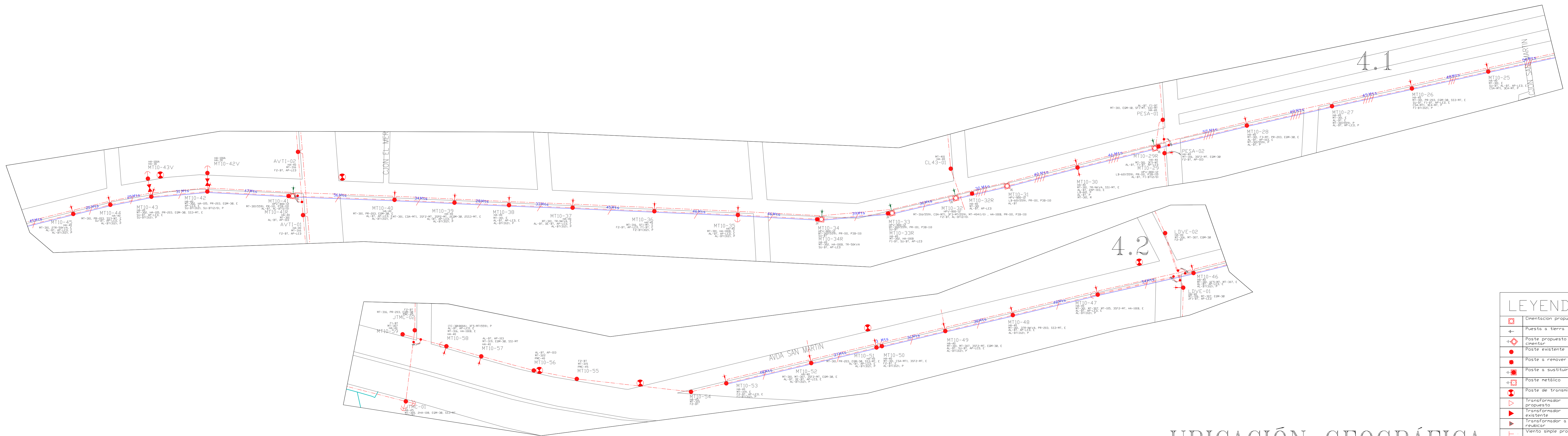
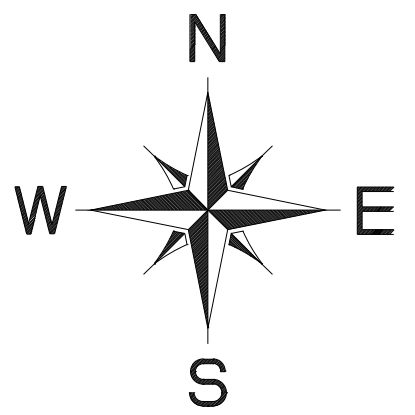
Diseñado y Dto por: [Nombre]	EQUIPO DE DISEÑO: [Nombre]	Zona a Remediación: [Nombre]	Fecha: [Fecha]	Escala: [Escala]
Supervisado por: [Nombre]	Elaborado por: [Nombre]	Código: [Código]	Código Otra: [Código]	Fólder: [Fólder]
Aprobado por: [Nombre]	Elaborado por: [Nombre]	Código: [Código]	Código Otra: [Código]	Fólder: [Fólder]







# NUEVOS CIRCUITOS SUBESTACIÓN METROPOLITANO, DISTRITO NACIONAL.



### LEYENDA

- Orientación propuesta
- Puesta a tierra
- Poste propuesto sin comensal
- Poste existente
- Poste a renovar
- Poste a sustituir
- Poste metálico
- Poste de transmisión
- Transformador propuesto
- Transformador existente
- Transformador a reubicar
- Viento simple propuesto
- Viento simple existente
- Viento doble propuesto
- Viento doble existente
- Viento aéreo propuesto
- Viento aéreo existente
- Acometidos pasapago
- Acometidos prepago
- Líneas propuesto, existente y renovación
- Poste
- Tubo metálico propuesto
- Chopper propuesto
- Juniper MT séreo
- Juniper triplex aéreo
- Apertura triplex
- Caja derivadora
- Caja derivadora doble
- Modo de concentración
- Distancia de acometido
- Mts Triplex propuesto
- Mts Línea monofásica propuesta
- Mts Línea monofásica 2n propuesta
- Mts Línea trifásica 3n propuesta
- Mts Línea trifásica 4n propuesta
- Mts Línea concéntrica
- Mts Cable guía
- Mts Línea baja tensión existente
- Mts Línea monofásica 2n existente
- Mts Línea monofásica 3n existente
- Mts Línea trifásica 3n existente
- Mts Línea trifásica 4n existente
- Mts Línea monofásica 2n a renovación
- Mts Línea monofásica 3n a renovación
- Mts Línea trifásica 3n a renovación
- Mts Línea trifásica 4n a renovación
- Mts LSMT trifásica propuesta

## UBICACIÓN GEOGRÁFICA

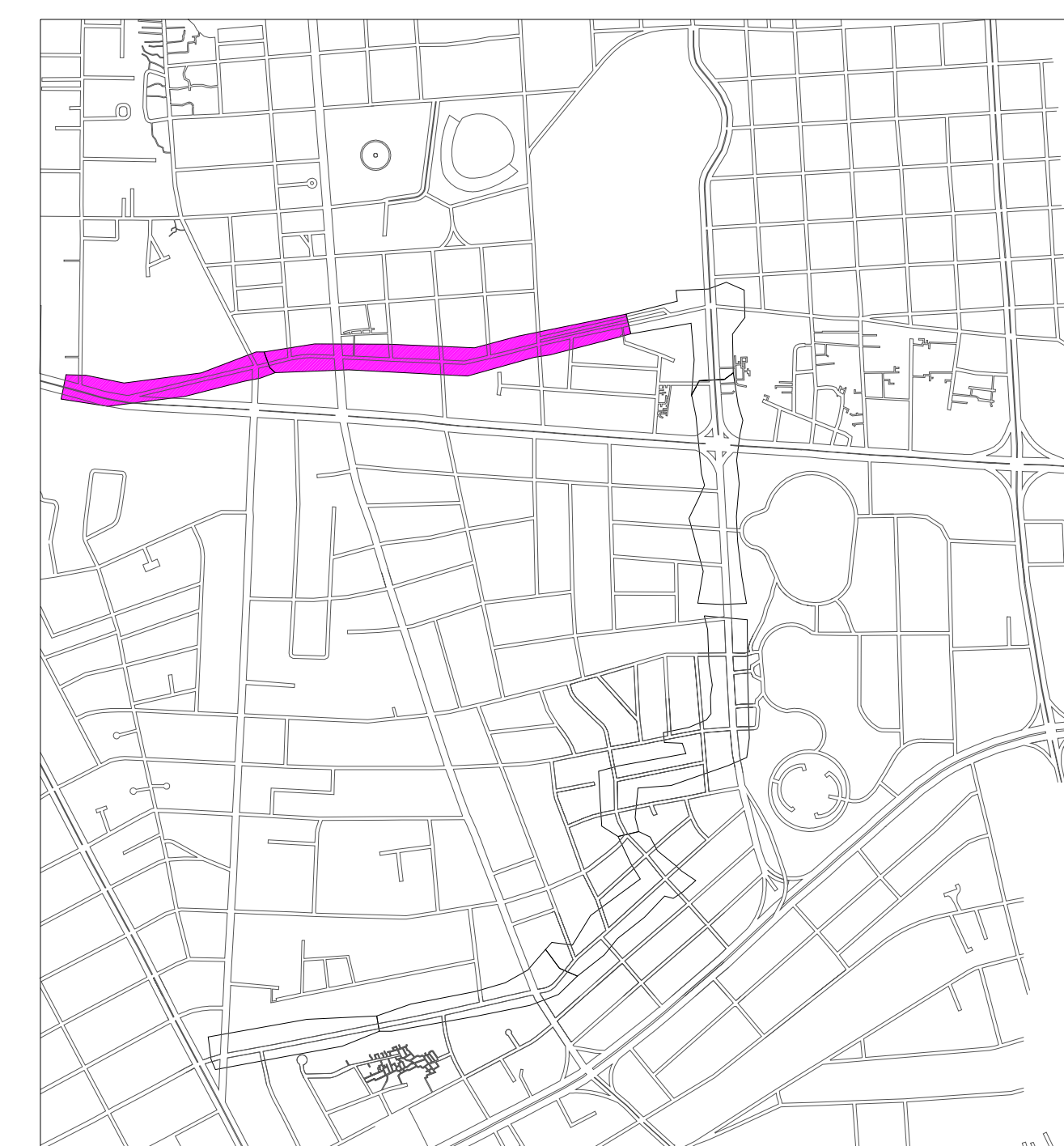
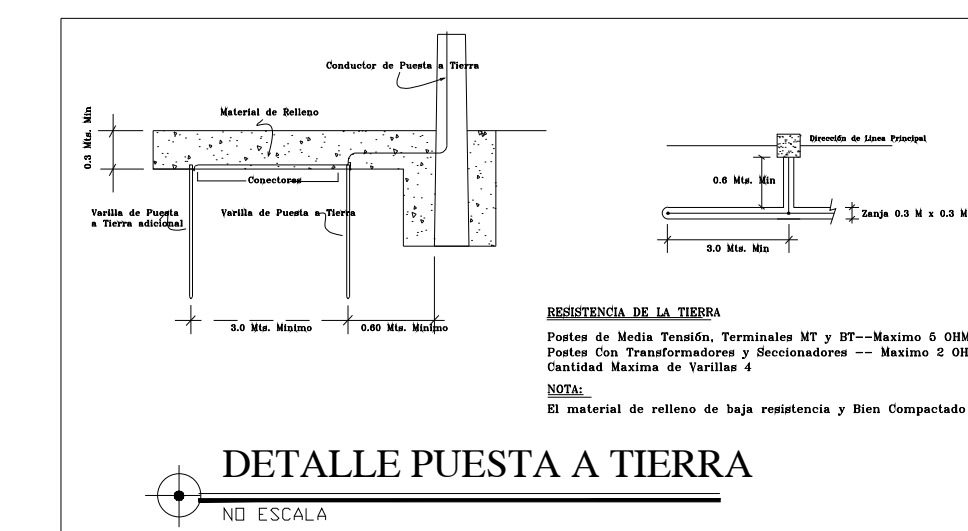


TABLA DE ESTRUCTURAS											
CODIGO POSTE	POSTE EXISTENTE	POSTE PROPUESTO	POSTE REMOCION	MT EXISTENTE	BT EXISTENTE	MT PROPUESTA	BT PROPUESTA	MT REMOCION	BT REMOCION	OBSERVACIONES	
AVTI-01	HA-40			MT-316	F2-BT, AP-LED						
AVTI-02	HA-40			MT-316	F2-BT, AP-LED						
CL43-01	HA-45			MT-401	2F1-BT						
JIMC-01	PMC-45			MT-305, 2HA-100B, EGM-30, SSS3-MT	F2-BT						
JIMC-02	PMC-45			MT-316, PR-203, EGM-30	2F1-BT, AP-LED						
LDVE-01	HA-40			MT-316, MT-307, EGM-30	F2-BT						
LDVE-02	HA-40			MT-301, E	SU-BT, AL-BT, AP-LED, E	CSA-MT1, 3EA-MT, P	F1-BT(3I2), P			C-39(312-12)	
MT10-25	HA-40			MT-301, PR-203, EGM-30, SSS3-MT, E	SU-BT, F1-BT, AP-LED, E	CSA-MT1, 3EA-MT, P	AL-BT, AP-LED, P				
MT10-27	HA-40			MT-301, E	AL-BT, E	MT-301(559), P	AL-BT, P				
MT10-28	HA-40			MT-301, F3-MT, PR-203, EGM-30, E	AL-BT, AP-103, E	MT-301(559), P	AL-BT, P				
MT10-29		HPV-800-12	HA-40			LB-601(559), PR-101, P3B-110	AL-BT, F1-BT(2/0)	MT-301, 3F5-MT	AL-BT, F1-BT, AP-LED	3C-39(559-559)	
MT10-29R	HA-40			MT-301, TR-NKVA, SSI-MT, E	AL-BT, 2AP-103, E	LB-601, P	AL-BT, P	MT-301, R			
MT10-30		HPV-800-12	HA-40			LB-601(559), PR-101, P3B-110	AL-BT			3C-39(559-559)	
MT10-31		HPV-800-12	HA-40			MT-316(559), CDA-MT1, 3F3-MT(559), MT-404(7/0), HA-100B, PR-101, P3B-110	F2-BT, AL-BT(2/0)	MT-301	AL-BT, AP-LED	3C-39(559-559)	
MT10-32		HPV-800-12	HA-40			MT-302(559), PR-101, P3B-110	SU-BT			3C-39(559-559)	
MT10-33		HPV-800-12	HA-40			MT-302(559), PR-101, P3B-110	SU-BT			3C-39(559-559)	
MT10-33R		HPV-800-12	HA-40			MT-302(559), PR-101, P3B-110	SU-BT			3C-39(559-559)	
MT10-34		HPV-800-12	HA-40			MT-302(559), PR-101, P3B-110	SU-BT			3C-39(559-559)	
MT10-34R	HA-40			MT-301, HA-100B, E	AL-BT, AP-LED, E			MT-302, HA-100B, TR-50KVA	SU-BT, AP-LED	3C-39(559-559)	
MT10-35	HA-40			MT-316, SF1-MT, E	F2-BT, AP-LED, F1-BT, E						
MT10-36	HA-40			MT-301, TR-NKVA, E	AL-BT, DE-BT, AP-LED, E						
MT10-37	HA-40			MT-301, E	AL-BT, AP-LED, E						
MT10-38	HA-40			MT-301, E	AL-BT, AP-LED, E						
MT10-39	HA-40			MT-301, CDA-MT1, 3SF2-MT, 3SF2-MT, 2EGM-30, 2SS3-MT, E	AL-BT, AP-LED, E						
MT10-40	HA-40			MT-301, PR-203, EGM-30, E	AL-BT, AP-LED, E						
MT10-41		HPV-800-12	HA-40			MT-301(559), PR-101, P3B-110	AL-BT, AL-BT(2/0)	MT-301	AL-BT, AP-103		
MT10-41R											
MT10-42	HA-40			MT-302, HA-105, PR-203, EGM-30, E	AP-LED, E						
MT10-42V	HA-30				HA-100A						
MT10-43	HA-40			MT-302, HA-105, PR-203, EGM-30, SSS3-MT, E	SU-BT, AP-LED, E						
MT10-43V	HA-40				HA-100A						
MT10-44	HA-40			MT-301, PR-203, SSS3-MT, E	SU-BT, AP-LED, E						
MT10-45	HA-40			MT-301, 2TR-50KVA, E	AL-BT, AP-LED, E						
MT10-46	HA-40			MT-301, 6F5-MT, MT-307, E	AL-BT, AP-LED, E						
MT10-47	HA-40			MT-301, MT-307, MT-105, 3SF2-MT, HA-100B, E	AL-BT, AP-LED, E						
MT10-48	HA-40			MT-301, 3TR-NKVA, PR-203, SSS3-MT, E	AL-BT, AP-LED, E						
MT10-49	HA-40			MT-301, MT-307, 3SF2-MT, EGM-30, E	AL-BT, SU-BT, AP-LED, E						
MT10-50	HA-40			MT-301, CSA-MT1, 3SF2-MT, E	F2-BT, E						
MT10-51	HA-40			MT-301, PR-203, EGM-30, SSS3-MT, E	AL-BT, AP-LED, E						
MT10-52	HA-40			MT-301, MT-307, 3SF2-MT, EGM-30, E	AL-BT, DE-BT, AP-LED, E						
MT10-53	HA-40			MT-319, E	F2-BT, AP-LED, E						
MT10-54	HA-45			MT-315	F2-BT						
MT10-55	PMC-45			MT-315	F2-BT						
MT10-56	PMC-40			MT-302	AL-BT, AP-103						
MT10-57	HA-40			MT-319, EGM-30, SSI-MT	AL-BT, AP-103						
MT10-58	HA-40			MT-316, HA-100B, E	AL-BT, AP-LED, E	ITC-30(800A), 3F5-MT(559), P					
MT10-59	HA-40			MT-307	AL-BT, AP-LED, E						
PESA-01	HA-40			MT-301, EGM-10, SF1-MT, SSI-MT	AL-BT, F1-BT						
PESA-02	HA-40			MT-316, 3SF2-MT, EGM-30	F2-BT, AP-103						



GERENCIA DE INGENIERÍA

PLAND  
MT Y BT  
PRDP.

Nombre del proyecto NUEVOS CIRCUITOS SUBESTACION METROPOLITANO, DISTRITO NACIONAL.		Fecha Jul-2022	
Diseñado y Dto por Jesús Guerrero	Equipo de Diseño INGENIERIA	Zona a Renovar INGENIERIA	Escala 1:1000
Revisado por Sergio Valero	Código ME11020-ME11010	Código Otra SSI 10019020070246	Fólder 4
Aprobado por Sergio Duarte			